



Szervizinformáció

Olajcserekészlet

ZF 8HP automata sebességváltóhoz



FIGYELEM!

**A forró olaj égési sérüléseket okozhat.
Könnyű, ill. közepes sérülés lehetséges.**

- ⇒ Viseljen védőszemüveget.
- ⇒ Viseljen védőkesztyűt.
- ⇒ Viseljen védőruhát.

FELHÍVÁS

Az elektrosztatikus kisülés (ESD) anyagi károkat okozhat.

- ⇒ Tartsa be az ESD-előírásokat.
- ⇒ Ne érintse meg az érintkezőket.
- ⇒ Viseljen vezetőképes védőruházatot.
- ⇒ Alkalmazzon ESD szállítási védelmet.
- ⇒ Alkalmazzon ESD-védőcsomagolást.



FELHÍVÁS

A sebességváltó sérüléseinek elkerülése érdekében tartsa be a következő előírásokat:

- A járművet **ne** vontassa, ha a sebességváltó nincs feltöltve olajjal. Vegye figyelembe a járműgyártó előírásait.
- A tisztításhoz kizárólag csak tiszta, **szőszmentes** kendőt használjon.
- A motort **ne** indítsa be, ha nincs olaj a sebességváltóban.
- Kizárólag csak az adott sebességváltóhoz előírt **ZF-LifeguardFluid**-ot használjon (1. tábl.).
- Ne használjon más adalékokat, mivel ezek megváltoztatják az olaj összetételét.
- A sebességváltó olajszintjét pontosan a feltöltési előírás szerint kell beállítani. Túl alacsony olajszint esetén a sebességváltó károsodhat. Túl magas olajszint esetén, felmelegedve a fölösleges olaj kilép a sebességváltó túlfolyóján. A kilépő olaj meggyulladhat a forró alkatrészeknél (pl. a kipufogórendszerénél).
- Tartsa be a becsavarási sorrendet (1. ábra).
- Ügyeljen a meghúzási nyomatékokra (2. és 3. tábl.).



Olajcsere előtt: Figyelmesen olvassa el az útmutatót.



A ZF automata sebességváltók speciálisan kifejlesztett részszintetikus olajokkal vannak feltöltve.

Nagyon magas működési hőmérsékleteken az olaj gyorsabban öregszik, mint normál feltételek mellett.

Példák:

- Gyakori nagy sebességgel hajtás
- Gyakori utánfutó-vontatás
- Sportos vezetés

A vezetési stílustól függően a ZF az olajcserét 80.000 - 120.000 km vagy legkésőbb 8 év után javasolja.



www.zf.com/serviceinformation



Szervizinformáció

Olajcserekészlet

ZF 8HP automata sebességváltóhoz



Az olajcserekészlet hozzárendelése						
Készlet	Sebességváltó		Olajtekő		Olaj	
Cikksz.			①	②	ZF-LifeguardFluid	Tábl.
1087.298.360 ¹⁾ 1087.298.361 ²⁾	8HP45	Chrysler			8	3
	8HP70			•		
	8HP70 HIS					
	8HP70 X					
	8HP70 X HIS					
1087.298.362 ²⁾ 1087.298.363 ¹⁾	8P70 XH	Land Rover		•	8	3
1087.298.364 ²⁾ 1087.298.365 ¹⁾	8HP45	BMW		•	8	3
		Chrysler				
	8HP45 HIS	BMW		•	8	3
	8HP45 X	Chrysler		•	8	3
	8HP45 X HIS	Jaguar		•	8	3
		Land Rover				
	8HP50	BMW		•	8	3
	8HP50 X					
	8HP70	BMW		•	8	3
		Jaguar				
		Land Rover				
		Maserati				
	8HP70 H	BMW		•	8	3
	8HP70 HIS	Jaguar		•	8	3
		Maserati				
	8HP70 X	Jaguar		•	8	3
		Land Rover				
Maserati						
8HP70 X HIS	Land Rover		•	8	3	
	Maserati					
8HP75	BMW		•	8	3	
8HP75 HIS						
8HP75 X						
8HP75 X HIS						
1087.298.366 ²⁾ 1087.298.367 ¹⁾	8P70 H	BMW		•	8	3
1087.298.368 ²⁾ 1087.298.369 ¹⁾	8HP55 A	Audi	•		8	3
	8HP55 A HIS					
	8HP55 FL HIS					
1090.298.126 ²⁾ 1090.298.127 ¹⁾	8HP45	Volkswagen	•		8	3
	8HP45 HIS					
	8HP45 X					
	8HP45 X HIS					
1091.298.066 ²⁾ 1091.298.067 ¹⁾	8HP90 A	Bentley			8	3
	8HP90 A HIS	Audi	•			
		Bentley				
8HP90 A 74	Bentley					
1102.298.018 ²⁾ 1102.298.019 ¹⁾	8P75 PH	BMW		•	8	3
	8P75 X PH					
1102.298.020 ²⁾ 1102.298.021 ¹⁾	8HP75 X HIS	BMW	•		8	3
1103.298.006 ²⁾ 1103.298.007 ¹⁾	8HP65 A	Audi		•	8	3

1. tábl.: Az olajcserekészlet hozzárendelése

¹⁾ Olajcserekészlet olajjal

²⁾ Olajcserekészlet olaj nélkül

① Fém

② Műanyag



Szervizinformáció

Olajcserekészlet

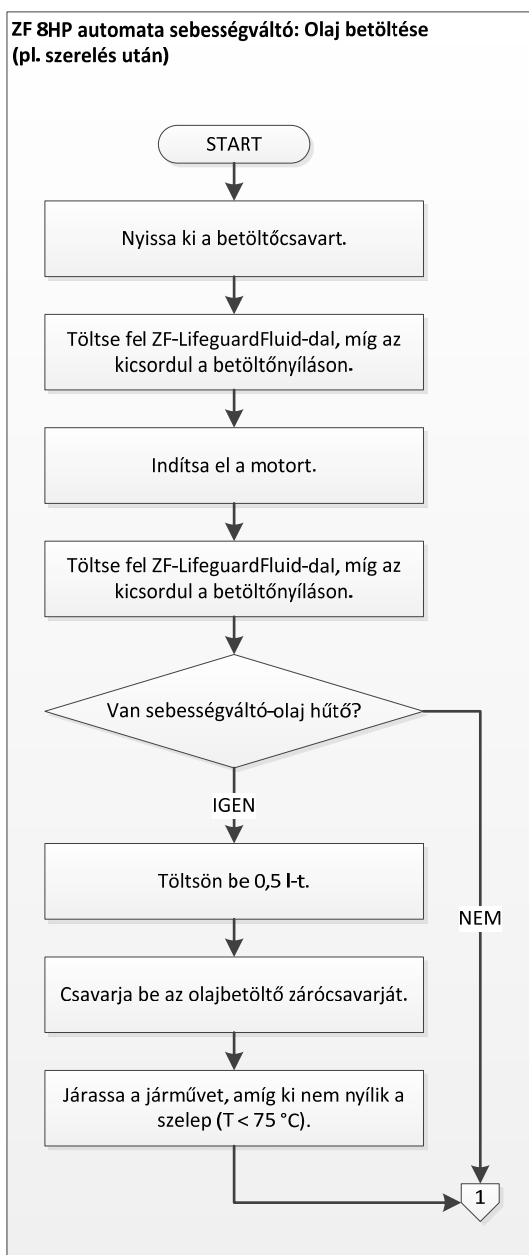
ZF 8HP automata sebességváltóhoz



8HP olajcsere

Előfeltételek

- A vészprogram deaktiválva.
- A jármű világítása, a klímaberendezés és az elektromos fogyasztók ki vannak kapcsolva.
- A jármű vízszintesen áll az emelőn.
- A sebességváltókar P helyzetben van.
- A kézifék be van húzva.
- A teszter a sebességváltó-olaj hőmérsékletének leolvasásához csatlakoztatva van.





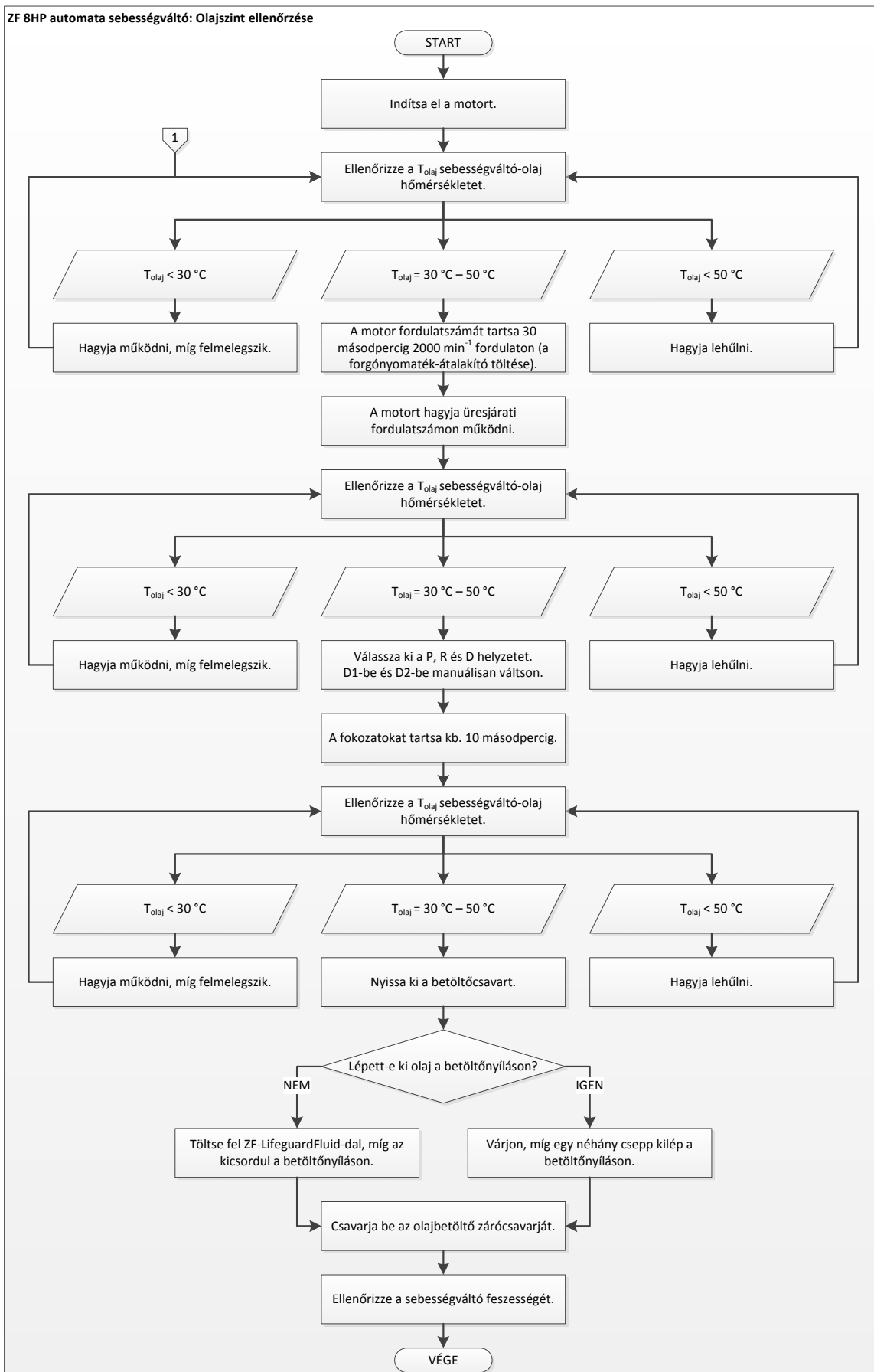
Szervizinformáció

Olajcserekészlet

ZF 8HP automata sebességváltóhoz



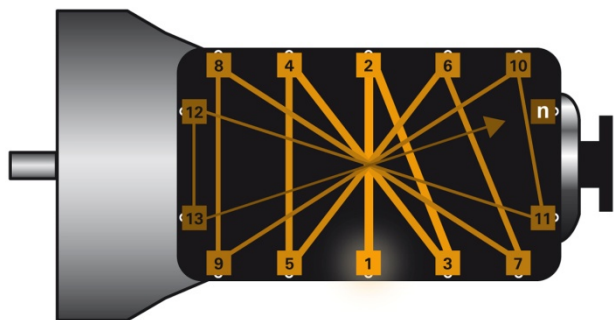
ZF 8HP automata sebességváltó: Olajszint ellenőrzése



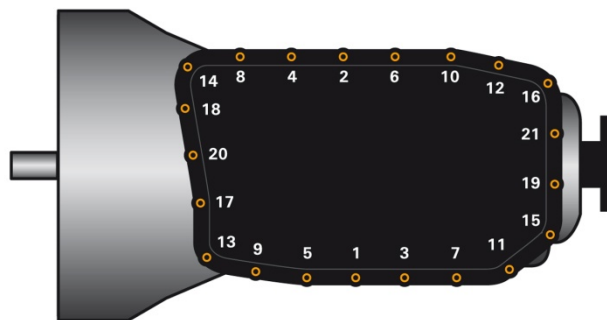


Szervizinformáció

Olajcserekészlet ZF 8HP automata sebességváltóhoz



1. ábra: A becsavarási sorrend sematikus ábrázolása



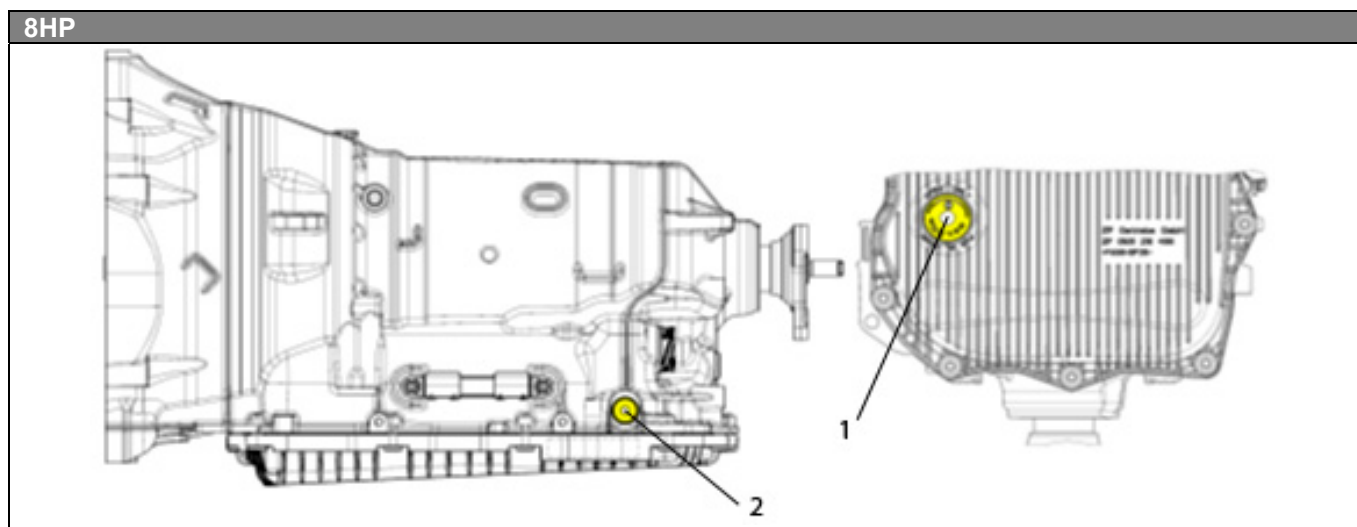
Példa: Becsavarási sorrend



Oldja ki vagy húzza meg az olajteknő csavarjait: középről kifelé keresztben (1. ábra).
Először kézzel csavarja be az összes csavart, majd a helyes sorrendben húzza meg a helyes nyomatékkal. Vegye figyelembe a járműgyártó előírásait.

	Olajteknő		
Anyag	Aluminium	Kunststoff	Stahlblech
Meghúzási nyomaték	4 Nm + 45°	10 Nm	12 Nm
Olajszűrő	Külön alkatrész	Az olajteknőbe integrálva	Külön alkatrész

2. tábl.: Meghúzási nyomaték



	(1)		(2)	
	Leeresztődugó		Töltődugó	
	Hátsókerék hajtás	Osszkerék hajtás	Hátsókerék hajtás	Osszkerék hajtás
Méret	M18x1,0	M10x1,0 ^{1), 3)} Bajonett ^{2), 4)}	M18x1,5	M22x1,5
Belső hatlapú	10 mm	5 mm ^{1), 2)} 8 mm ^{3), 4)}	8 mm	10 mm
Meghúzási nyomaték	8,0 Nm ± 1,0 Nm	12,0 Nm ± 1,2 Nm ^{1), 3)} csavarja ütközésig ^{2), 4)}	35 Nm ± 3,5 Nm	30 Nm ± 3,0 Nm

3 tábl.: 8HP

¹⁾ 8HP55

²⁾ 8HP65

³⁾ 8HP90

⁴⁾ 8HP95A