



Serviceinformasjon

Oljeskiftsett for ZF-automatgir 8HP



FORSIKTIG

**Berøring av varm olje kan føre til forbrenninger.
Lette til middels alvorlige skader kan oppstå.**

- ⇒ Bruk vernebrille.
- ⇒ Bruk vernehansker.
- ⇒ Bruk verneklær.

VARSEL

Elektrostatisk utladning (ESD) kan føre til materielle skader.

- ⇒ Vær oppmerksom på ESD-vern.
- ⇒ Ikke ta på kontakter.
- ⇒ Bruk arbeidsklær med ledeevne.
- ⇒ Bruk ESD-transportvern.
- ⇒ Bruk ESD-beskyttelsesemballasje.



VARSEL

Vær oppmerksom på følgende merknader, for å unngå skade av giret:

- Kjøretøy uten giroljefylling må **ikke** slepes. Følg anvisningene fra kjøretøyprodusenten.
- Bruk kun rene, **lofrie** kluter for rengjøring.
- **Ikke** start motoren hvis det ikke er olje i giret.
- Bruk kun foreskrevet **ZF-LifeguardFluid** for de enkelte girene (tab. 1).
- Ikke bruk ekstra additiver, de forandrer oljens kjemiske sammensetning.
- Still inn oljenivået i giret nøyaktig i henhold til påfyllingsforskriften. Ved for lavt oljenivå skades giret. Ved for høyt oljenivå lekker den overflødige oljen ut av giret ved oppvarming. Oljen som lekker ut kan antennes på varme deler (f.eks. eksosanlegg).
- Overhold skruerekkefølgen (fig. 1).
- Vær oppmerksom på tiltrekkingmomentene (tab. 2 og 3).



Før oljeskift: Les anvisningene nøye.



ZF-automatgir er fylt med spesielt utviklede delsyntetiske oljer. Ved veldig høy driftstemperatur eldes oljen raskere enn under vanlige forhold. Eksempler:

- Mye kjøring med høy hastighet.
- Mye kjøring med tilhenger.
- Ekstrem kjøring.

Avhengig av kjøremåten anbefaler ZF derfor et giroljeskift etter 80 000 til 120 000 km, eller senest etter åtte år.



www.zf.com/serviceinformation



Serviceinformasjon

Oljeskiftsett for ZF-automatgir 8HP



Tilordning av oljeskiftsett						
Sett	Gir		Oljepanne		Olje	
Art.nr.			①	②	ZF-LifeguardFluid	Tab.
1087.298.360 ¹⁾ 1087.298.361 ²⁾	8HP45	Chrysler			8	3
	8HP70			•		
	8HP70 HIS					
	8HP70 X					
	8HP70 X HIS					
1087.298.362 ²⁾ 1087.298.363 ¹⁾	8P70 XH	Land Rover		•	8	3
1087.298.364 ²⁾ 1087.298.365 ¹⁾	8HP45	BMW		•	8	3
		Chrysler				
	8HP45 HIS	BMW		•	8	3
	8HP45 X	Chrysler		•	8	3
	8HP45 X HIS	Jaguar		•	8	3
		Land Rover				
	8HP50	BMW		•	8	3
	8HP50 X					
	8HP70	BMW		•	8	3
		Jaguar				
		Land Rover				
	8HP70 H	Maserati				
	8HP70 H	BMW		•	8	3
	8HP70 HIS	Jaguar		•	8	3
		Maserati				
	8HP70 X	Jaguar		•	8	3
Land Rover						
Maserati						
8HP70 X HIS	Land Rover		•	8	3	
	Maserati					
8HP75						
8HP75 HIS	BMW		•	8	3	
8HP75 X						
8HP75 X HIS						
1087.298.366 ²⁾ 1087.298.367 ¹⁾	8P70 H	BMW		•	8	3
1087.298.368 ²⁾ 1087.298.369 ¹⁾	8HP55 A	Audi	•		8	3
	8HP55 A HIS					
	8HP55 FL HIS					
1090.298.126 ²⁾ 1090.298.127 ¹⁾	8HP45	Volkswagen	•		8	3
	8HP45 HIS					
	8HP45 X					
	8HP45 X HIS					
1091.298.066 ²⁾ 1091.298.067 ¹⁾	8HP90 A	Bentley			8	3
	8HP90 A HIS	Audi	•			
		Bentley				
8HP90 A 74	Bentley					
1102.298.018 ²⁾ 1102.298.019 ¹⁾	8P75 PH	BMW		•	8	3
	8P75 X PH					
1102.298.020 ²⁾ 1102.298.021 ¹⁾	8HP75 X HIS	BMW	•		8	3
1103.298.006 ²⁾ 1103.298.007 ¹⁾	8HP65 A	Audi		•	8	3

Tab. 1: Tilordning av oljeskiftsett

¹⁾ Oljeskiftsett med olje

²⁾ Oljeskiftsett uten olje

① Metall

② Plast



Serviceinformasjon

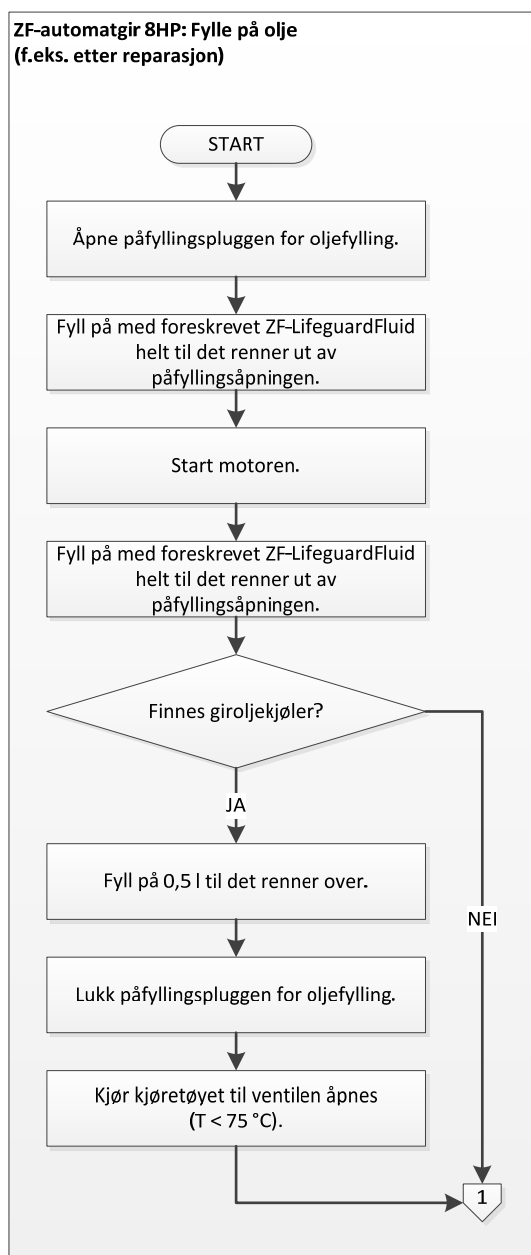
Oljeskiftsett for ZF-automatgir 8HP



Oljeskift 8HP

Forutsetninger

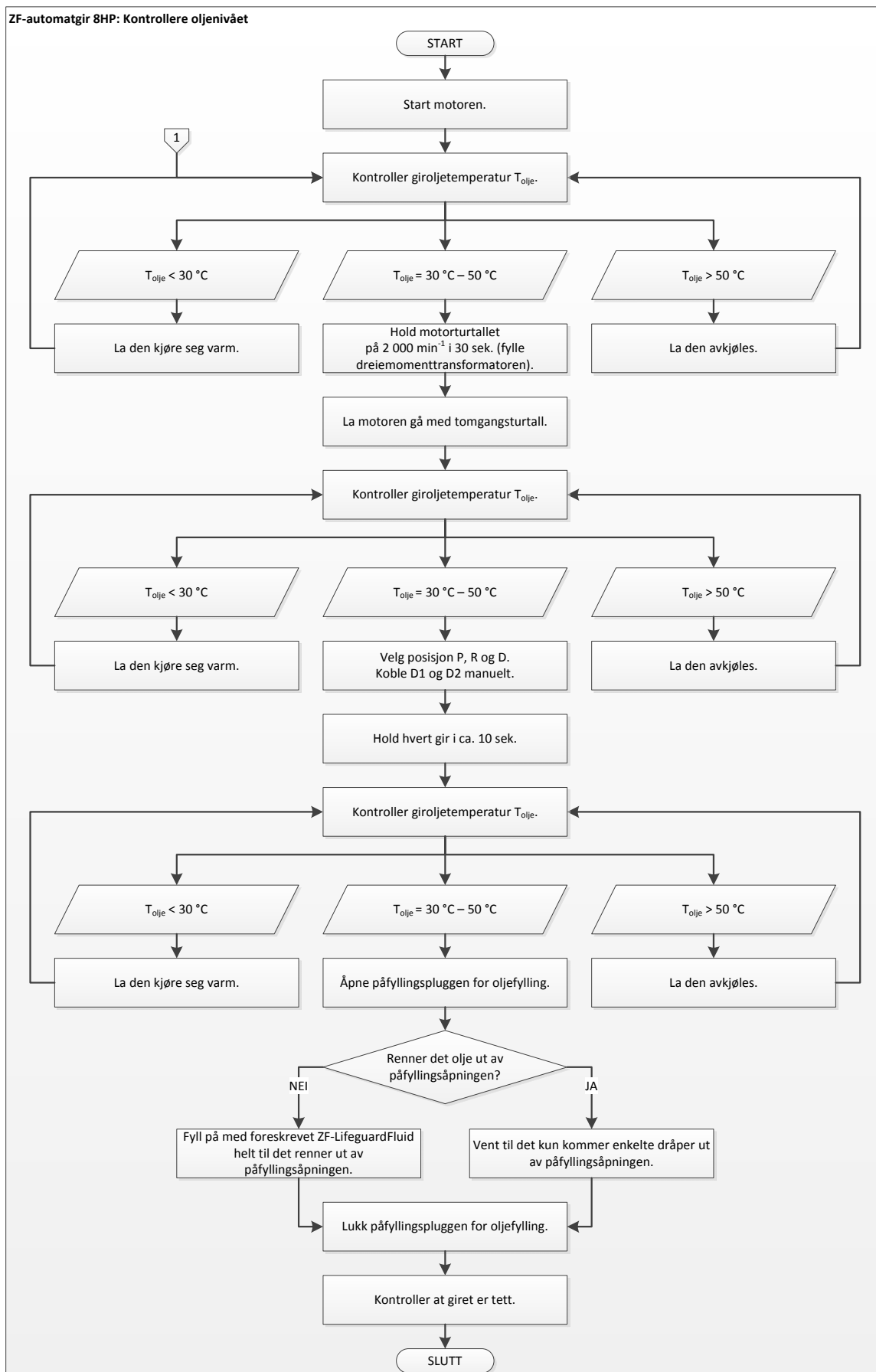
- Nødprogrammet er deaktivert.
- Kjøretøysbelysning, klimaanlegg og elektriske forbruksapparater er slått av.
- Kjøretøyet står vannrett på løfteplattformen.
- Girspaken står på P.
- Parkeringsbremsen er aktivert.
- Testeren for avlesning av giroljetemperaturen er tilkoblet.





Serviceinformasjon

Oljeskiftsett for ZF-automatgir 8HP





Serviceinformasjon

Oljeskiftsett for ZF-automatgir 8HP

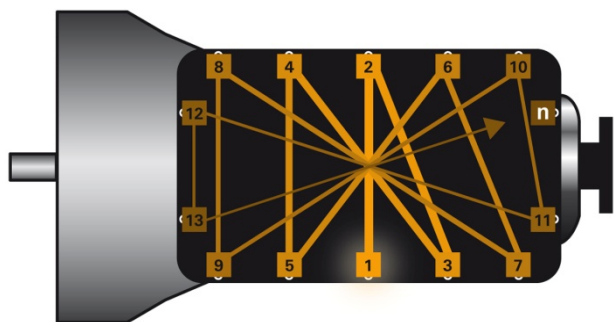
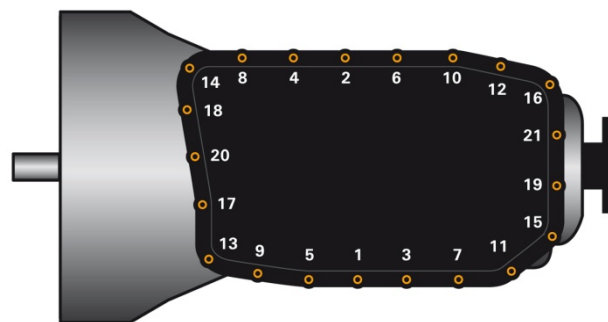


Fig. 1: Skjematisk fremstilling av rekkefølge for tilskruing



Eksempel: Rekkefølge for tilskruing



Løsne eller trekke til skruene på oljepannen: på tvers fra midten og ut (fig. 1). Skru først inn alle skruene for hånd, deretter trekke dem til i riktig rekkefølge og riktig tiltrekningsmoment. Følg anvisningene fra kjøretøyprodusenten.

	Oljepanne		
Materiale	Aluminium	Plast	Stålplate
Tiltrekkingsmoment	4 Nm + 45°	10 Nm	12 Nm
Oljefilter	Separat del	Integrert i oljepannen	Separat del

Tab. 2: Tiltrekkingsmoment

8HP				
	(1)		(2)	
	Tømmeskrue		Påfyllingsskrue	
	Bakhjulsdrift	Firehjulstrekk	Bakhjulsdrift	Firehjulstrekk
Mål	M18x1,0	M10x1,0 ^{1), 3)} Bajonett ^{2), 4)}	M18x1,5	M22x1,5
Unbrako	10 mm	5 mm ^{1), 2)} 8 mm ^{3), 4)}	8 mm	10 mm
Tiltrekkingsmoment	8,0 Nm ± 1,0 Nm	12,0 Nm ± 1,2 Nm ^{1), 3)} Skrue til anslag ^{2), 4)}	35 Nm ± 3,5 Nm	30 Nm ± 3,0 Nm

Tab. 3: 8HP

- 1) 8HP55
- 2) 8HP65
- 3) 8HP90
- 4) 8HP95A