



Service information

Olieskiftesæt til ZF-automatgear 8HP



FORSIGTIG

**Fare for forbrændinger ved kontakt med den varme olie.
Der kan ske lette til mellemsvære kvæstelser.**

- ⇒ Bær sikkerhedsbriller.
- ⇒ Bær sikkerhedshandsker.
- ⇒ Bær sikkerhedstøj.

VARSEL

Fare for tingsskader pga. elektrostatisk udladning (ESD).

- ⇒ Vær opmærksom på ESD-beskyttelse.
- ⇒ Berør ikke kontakterne.
- ⇒ Bær afledende arbejdstøj.
- ⇒ Brug ESD-transportbeskyttelse.
- ⇒ Brug ESD-beskyttelsesemballage.



VARSEL

Læs følgende anvisninger for at undgå, at gearkassen ødelægges:

- Køretøjet må **ikke** bugseres, hvis der ikke er olie i gearkassen. Følg anvisningerne fra producenten.
- Brug kun rene, **fnugfri** klude til rengøring.
- Start **ikke** motoren, hvis der ikke er olie i gearkassen.
- Brug udelukkende det beregnede **ZF-LifeguardFluid** til den pågældende gearkasse (tab. 1).
- Brug ikke yderligere additiver, da de kan ændre oliens kemiske sammensætning.
- Indstil gearkassens olieniveau nøjagtigt efter påfyldningsvejledningen. Et for lavt olieniveau skader gearkassen. Hvis olieniveauet er for højt, løber olien ud af udløbet, når den bliver varm. Der kan gå ild i olien, når den rammer varme dele (f.eks. udstødningssystemet).
- Overhold påskruningsrækkefølgen (ill. 1)
- Vær opmærksom på tilspændingsmomenterne (tab. 2 og 3).



Inden olieskift: Læs vejledningen omhyggeligt.



ZF-automatgear kører på specielt udviklede delsyntetiske olier.
Ved meget høje driftstemperaturer ælder olien hurtigere end under normale betingelser.
Eksempler:

- Mange kørsler med høje hastigheder.
- Mange kørsler med anhænger.
- Sportslig kørsel.

Afhængig af kørestilen anbefaler ZF derfor et gearolieskift hver 80.000 til 120.000 km eller senest efter otte år.




www.zf.com/serviceinformation



Service information

Olieskiftesæt til ZF-automatgear 8HP



Tildeling af olieskiftesæt							
Sæt	Gearkasse		Bundkar		Olie		
Vare.-nr.			①	②	ZF-LifeguardFluid	Tab.	
1087.298.360 ¹⁾ 1087.298.361 ²⁾	8HP45	Chrysler			8	3	
	8HP70			•			
	8HP70 HIS						
	8HP70 X						
	8HP70 X HIS						
1087.298.362 ²⁾ 1087.298.363 ¹⁾	8P70 XH	Land Rover		•	8	3	
1087.298.364 ²⁾ 1087.298.365 ¹⁾	8HP45	BMW		•	8	3	
		Chrysler					
	8HP45 HIS	BMW		•	8	3	
	8HP45 X	Chrysler		•	8	3	
	8HP45 X HIS	Jaguar		•	8	3	
		Land Rover					
	8HP50	BMW		•	8	3	
	8HP50 X						
	8HP70	BMW			•	8	3
		Jaguar					
		Land Rover					
	8HP70 H	Maserati					
	8HP70 H	BMW		•	8	3	
		Jaguar					
	8HP70 HIS	Maserati		•	8	3	
		Jaguar					
	8HP70 X	Land Rover		•	8	3	
Maserati							
8HP70 X HIS	Land Rover		•	8	3		
	Maserati						
8HP75							
8HP75 HIS	BMW		•	8	3		
8HP75 X							
8HP75 X HIS							
1087.298.366 ²⁾ 1087.298.367 ¹⁾	8P70 H	BMW		•	8	3	
1087.298.368 ²⁾ 1087.298.369 ¹⁾	8HP55 A	Audi		•	8	3	
	8HP55 A HIS						
	8HP55 FL HIS						
1090.298.126 ²⁾ 1090.298.127 ¹⁾	8HP45	Volkswagen		•	8	3	
	8HP45 HIS						
	8HP45 X						
	8HP45 X HIS						
1091.298.066 ²⁾ 1091.298.067 ¹⁾	8HP90 A	Bentley			8	3	
	8HP90 A HIS	Audi		•			
		Bentley					
8HP90 A 74	Bentley						
1102.298.018 ²⁾ 1102.298.019 ¹⁾	8P75 PH	BMW		•	8	3	
	8P75 X PH						
1102.298.020 ²⁾ 1102.298.021 ¹⁾	8HP75 X HIS	BMW		•	8	3	
1103.298.006 ²⁾ 1103.298.007 ¹⁾	8HP65 A	Audi		•	8	3	

Tab. 1: Tildeling af olieskiftesæt

¹⁾ Olieskiftesæt med olie

²⁾ Olieskiftesæt uden olie

① Metal

② Plastik



Service information

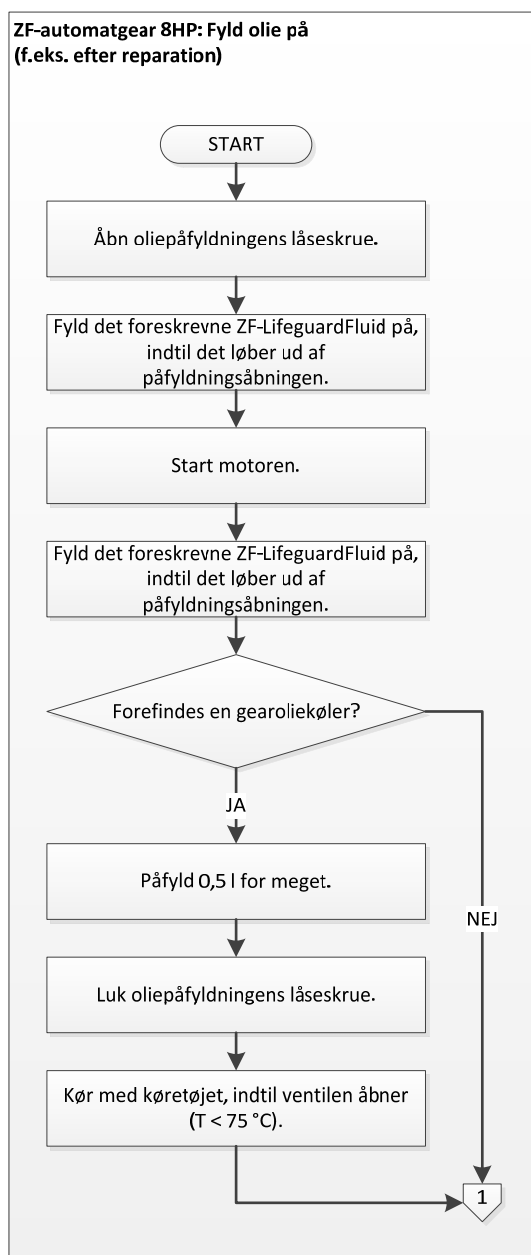
Olieskiftesæt til ZF-automatgear 8HP



Olieskift 8HP

Forudsætninger

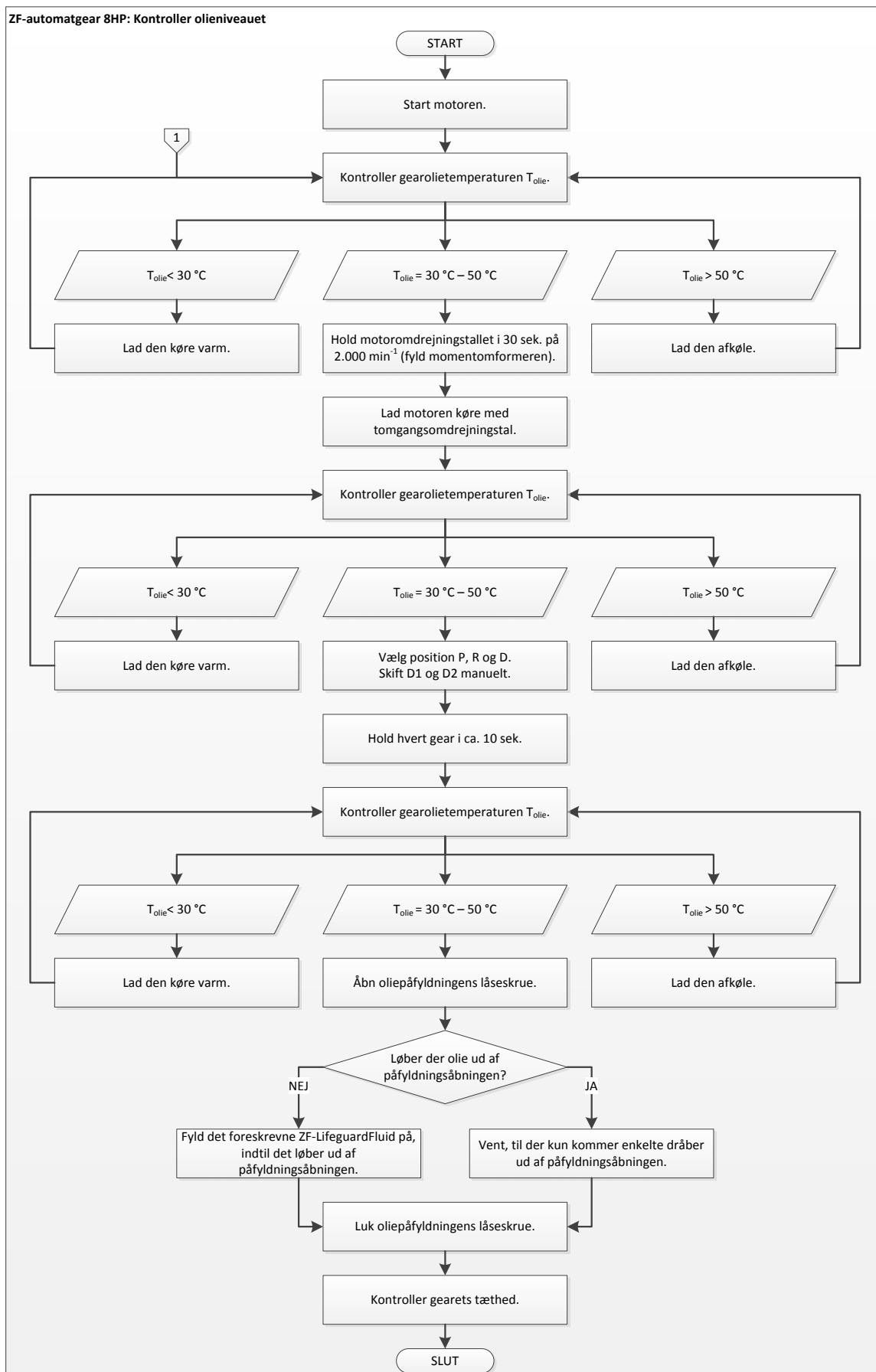
- Nødprogram deaktiveret.
- Køretøjsbelysning, klimaanlæg og elektriske forbrugere er frakoblet.
- Køretøjet står vandret på liften.
- Gearvælgeren er på P.
- Parkeringsbremsen er aktiveret.
- Der er tilsluttet et testapparat til aflæsning af gearolietemperaturen.





Service information

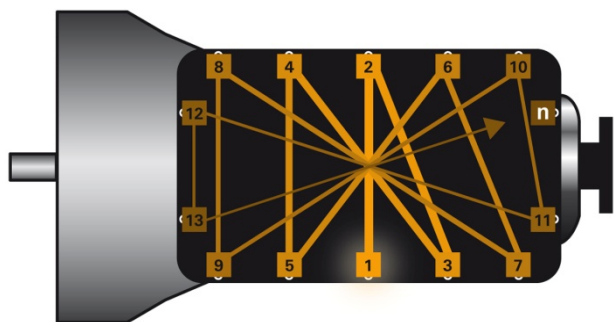
Olieskiftesæt til ZF-automatgear 8HP



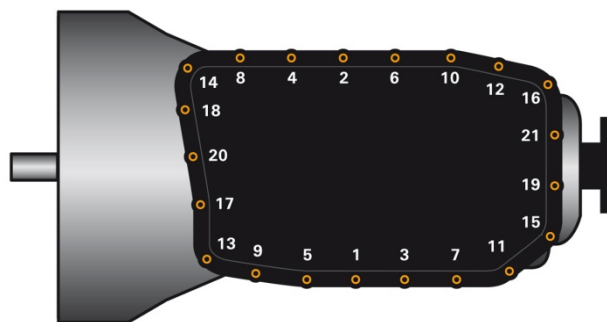


Service information

Olieskiftesæt til ZF-automatgear 8HP



Ill. 1: Skematisk visning af iskruningsrækkefølgen



Eksempel: Iskruningsrækkefølge

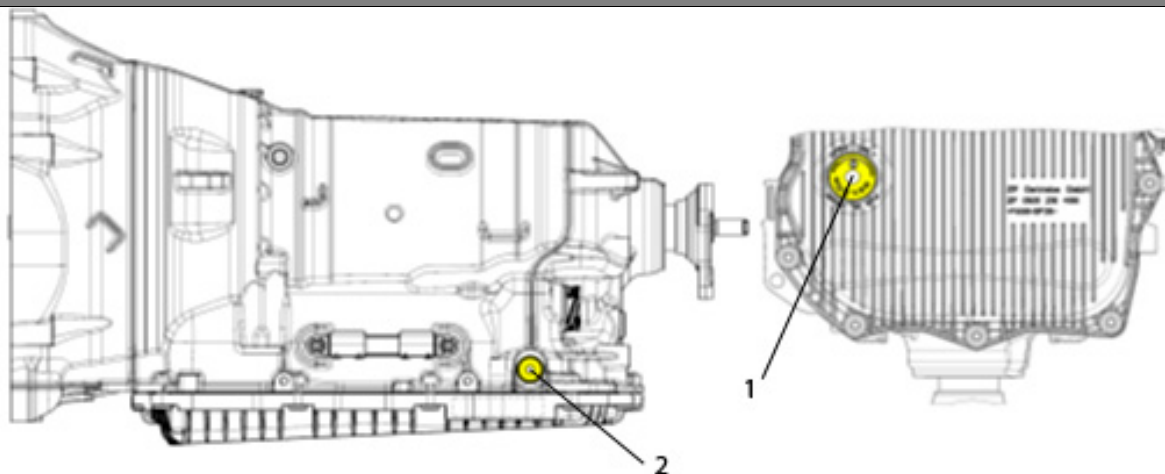


Løsn eller spænd skruerne i bundkarret: fra midten over kryds (ill. 1).
Skru først alle skruer i manuelt, derefter i korrekt rækkefølge med korrekt tilspændingsmoment.
Følg anvisningerne fra producenten.

	Bundkar		
Materiale	Aluminium	Plastik	Stålplade
Tilspændingsmoment	4 Nm + 45°	10 Nm	12 Nm
Oliefilter	Separat del	Integreret i bundkarret	Separat del

Tab. 2: Tilspændingsmoment

8HP



	(1)		(2)	
	Aftapningsskrue		Påfyldningsskrue	
	Baghjulstræk	Firehjulstræk	Baghjulstræk	Firehjulstræk
Dimension	M18x1,0	M10x1,0 ^{1), 3)} Bajonet ^{2), 4)}	M18x1,5	M22x1,5
Unbraco	10 mm	5 mm ^{1), 2)} 8 mm ^{3), 4)}	8 mm	10 mm
Tilspændingsmoment	8,0 Nm ± 1,0 Nm	12,0 Nm ± 1,2 Nm ^{1), 3)} Drej til anslag ^{2), 4)}	35 Nm ± 3,5 Nm	30 Nm ± 3,0 Nm

Tab. 3: 8HP

- ¹⁾ 8HP55
- ²⁾ 8HP65
- ³⁾ 8HP90
- ⁴⁾ 8HP95A