



# Servisní Informace

## Sada pro výměnu oleje v automatické převodovce ZP 8HP



### UPOZORNĚNÍ

**Nebezpečí popálení při kontaktu s horkým olejem.  
Může dojít k lehkému až středně těžkému zranění.**

- ⇒ Ochranné brýle nutné.
- ⇒ Ochranné rukavice nutné.
- ⇒ Ochranný oděv nutný.

### OZNÁMENÍ

**Může dojít k věcné škodě elektrostatickým vybitím (ESD).**

- ⇒ Dbejte na ESD ochranu.
- ⇒ Nedotýkejte se kontaktů.
- ⇒ Mějte na sobě antistatický pracovní oděv.
- ⇒ Používejte ESD manipulační a přepravní produkty.
- ⇒ Používejte ESD ochranný balicí materiál.



### OZNÁMENÍ

**Abyste zabránili poškození převodovky, dbejte následujících pokynů:**

- Vozidlo bez olejové náplně v převodovce se **nesmí** odtahovat. Je nutno dodržet pokyny výrobce vozidla.
- K čištění používejte pouze čisté hadříky, které **nepouštějí vlákna**.
- **Nestartujte** motor, pokud v převodovce není olej.
- Používejte výhradně olej **ZF LifeguardFluid** předepsaný pro daný typ převodovky (tabulka 1).
- Nepoužívejte žádná další aditiva, protože by se mohlo změnit chemické složení oleje.
- Hladinu oleje v převodovce nastavte přesně podle předepsaného plnění olejové náplně. Při příliš nízké hladině oleje dojde k poškození převodovky. Při příliš vysoké hladině oleje dojde po zahřátí k přetoku přebytečného oleje z převodovky. Tento vyteklý olej se může na horkých dílech (např. na výfuku) vznítit.
- Dodržujte pořadí našroubování (obr. 1).
- Dodržujte utahovací momenty (tabulka 2 a 3).



Před výměnou oleje: Důkladně si přečtěte návod.



ZF automatické převodovky jsou plněny speciálně vyvinutými částečně syntetickými oleji. Při vysokých provozních teplotách olej stárne rychleji než za normálních podmínek.

Příklady:

- Časté jízdy ve vysokých rychlostech.
- Časté jízdy s přívěsem.
- Sportovní styl jízdy.

V závislosti na stylu a způsobu jízdy proto ZF doporučuje interval pro výměnu olejové náplně v převodovce buď každých 80.000 až 120.000 km, nebo nejpozději po osmi letech.




[www.zf.com/serviceinformation](http://www.zf.com/serviceinformation)



# Servisní Informace

## Sada pro výměnu oleje v automatické převodovce ZP 8HP



Přiřazení sad pro výměnu oleje							
Sada	Převodovka		Olejevá vana		Olej		
Obj.č.			①	②	ZF-LifeguardFluid	Tabulka	
1087.298.360 <sup>1)</sup> 1087.298.361 <sup>2)</sup>	8HP45	Chrysler			8	3	
	8HP70			•			
	8HP70 HIS						
	8HP70 X						
	8HP70 X HIS						
1087.298.362 <sup>2)</sup> 1087.298.363 <sup>1)</sup>	8P70 XH	Land Rover		•	8	3	
1087.298.364 <sup>2)</sup> 1087.298.365 <sup>1)</sup>	8HP45	BMW		•	8	3	
		Chrysler					
	8HP45 HIS	BMW		•	8	3	
	8HP45 X	Chrysler		•	8	3	
	8HP45 X HIS	Jaguar		•	8	3	
		Land Rover					
	8HP50	BMW		•	8	3	
	8HP50 X						
	8HP70	BMW			•	8	3
		Jaguar					
		Land Rover					
		Maserati					
	8HP70 H	BMW		•	8	3	
	8HP70 HIS	Jaguar		•	8	3	
		Maserati					
	8HP70 X	Jaguar			•	8	3
Land Rover							
Maserati							
8HP70 X HIS	Land Rover		•	8	3		
	Maserati						
8HP75	BMW			•	8	3	
8HP75 HIS							
8HP75 X							
8HP75 X HIS							
1087.298.366 <sup>2)</sup> 1087.298.367 <sup>1)</sup>	8P70 H	BMW		•	8	3	
1087.298.368 <sup>2)</sup> 1087.298.369 <sup>1)</sup>	8HP55 A	Audi	•		8	3	
	8HP55 A HIS						
	8HP55 FL HIS						
1090.298.126 <sup>2)</sup> 1090.298.127 <sup>1)</sup>	8HP45	Volkswagen	•		8	3	
	8HP45 HIS						
	8HP45 X						
	8HP45 X HIS						
1091.298.066 <sup>2)</sup> 1091.298.067 <sup>1)</sup>	8HP90 A	Bentley			8	3	
	8HP90 A HIS	Audi	•				
		Bentley					
8HP90 A 74	Bentley						
1102.298.018 <sup>2)</sup> 1102.298.019 <sup>1)</sup>	8P75 PH	BMW		•	8	3	
	8P75 X PH						
1102.298.020 <sup>2)</sup> 1102.298.021 <sup>1)</sup>	8HP75 X HIS	BMW	•		8	3	
1103.298.006 <sup>2)</sup> 1103.298.007 <sup>1)</sup>	8HP65 A	Audi		•	8	3	

Tabulka 1: Přiřazení sad pro výměnu oleje

<sup>1)</sup> Sada pro výměnu oleje s olejem

<sup>2)</sup> Sada pro výměnu oleje bez oleje

① Kov

② Plast



# Servisní Informace

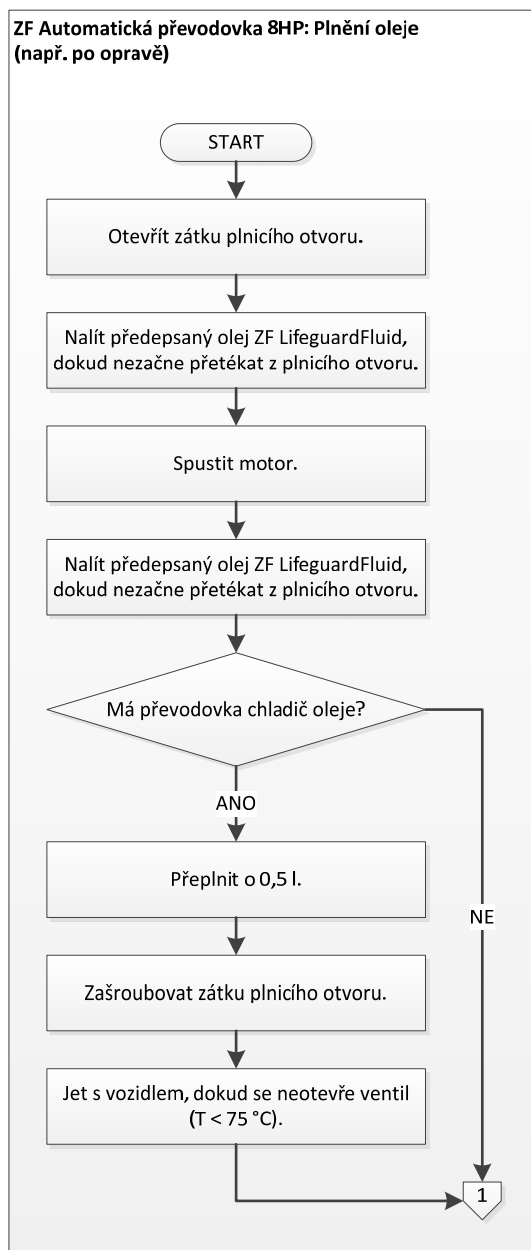
## Sada pro výměnu oleje v automatické převodovce ZP 8HP



### Výměna oleje 8HP

#### Předpoklady

- Nouzový program je deaktivovaný.
- Osvětlení vozidla, klimatizace a elektrické spotřebiče jsou vypnuty.
- Vozidlo stojí vodorovně na zdvihací plošině.
- Volicí páka je v poloze P.
- Ruční brzda je zatažena.
- Tester k odečtu teploty oleje v převodovce je připojen.



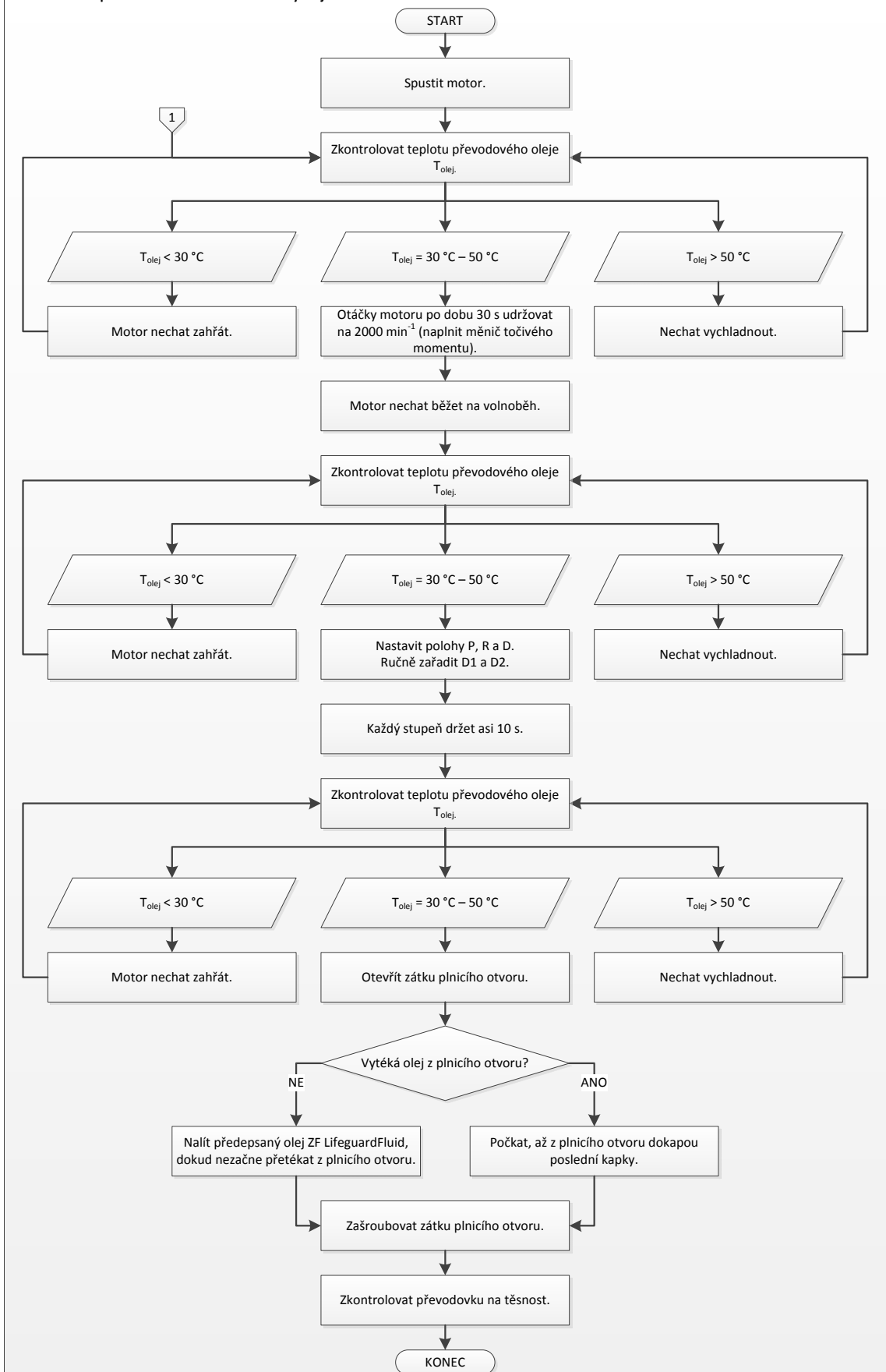


# Servisní Informace

## Sada pro výměnu oleje v automatické převodovce ZP 8HP



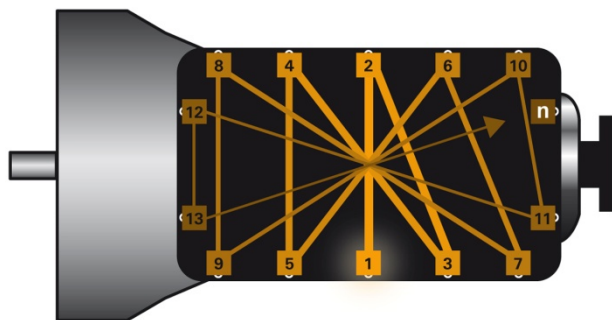
ZF automatická převodovka 8HP: Kontrola hladiny oleje



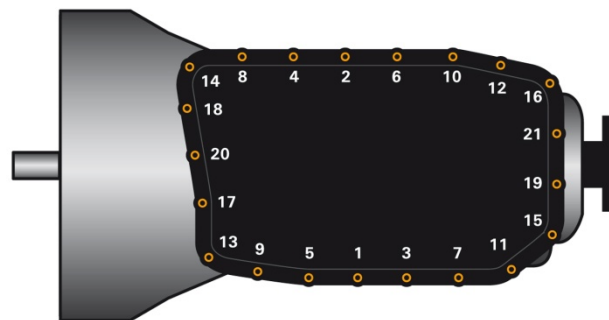


# Servisní Informace

## Sada pro výměnu oleje v automatické převodovce ZP 8HP



Obr. 1: Schematické znázornění pořadí našroubování



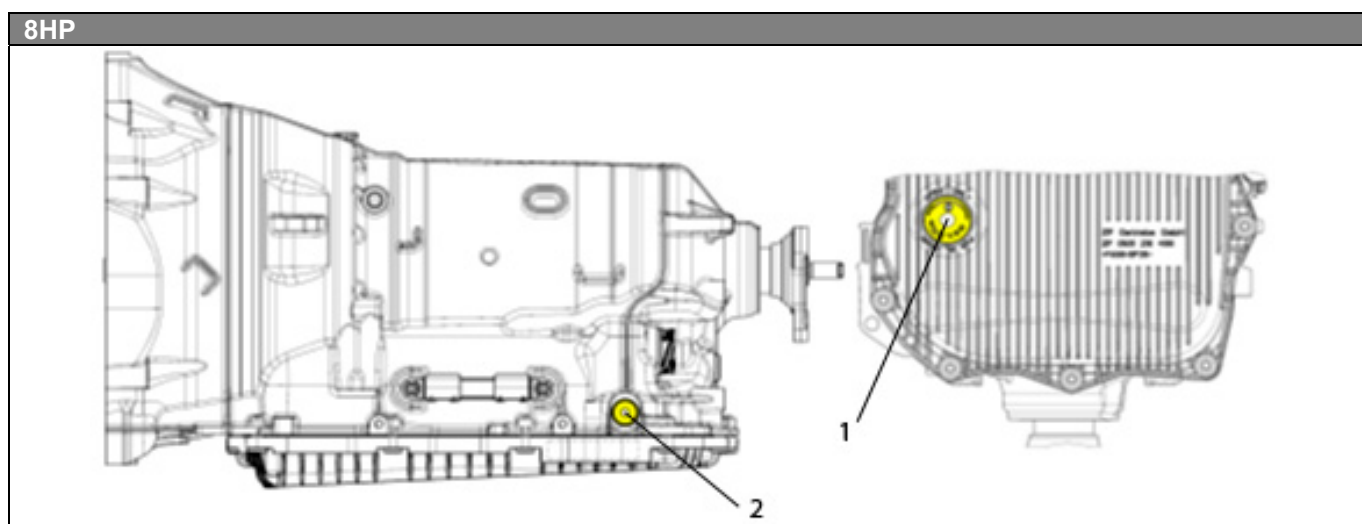
Příklad: Pořadí našroubování



Šrouby olejové vany uvolnit nebo přitáhnout: Od středu křížem na druhou stranu (Obr. 1). Všechny šrouby olejové vany nejprve našroubovat ručně, potom je ve správném pořadí utahovat předepsaným utahovacím momentem. Je nutno dodržet údaje výrobce vozidla.

	Olejová vana		
Materiál	Hliník	Plast	Ocelový plech
Utahovací moment	4 Nm + 45°	10 Nm	12 Nm
Olejový filtr	Samostatný díl	Součást olejové vany	Samostatný díl

Tabulka 2: Utahovací moment



	(1)		(2)	
	Vypouštěcí šroub		Plnicí šroub	
	Pohon zadních kol	Pohon všech kol	Pohon zadních kol	Pohon všech kol
Velikost	M18x1,0	M10x1,0 <sup>1), 3)</sup> Bajonet <sup>2), 4)</sup>	M18x1,5	M22x1,5
Vnitřní šestihran	10 mm	5 mm <sup>1), 2)</sup> 8 mm <sup>3), 4)</sup>	8 mm	10 mm
Utahovací moment	8,0 Nm ± 1,0 Nm	12,0 Nm ± 1,2 Nm <sup>1), 3)</sup> Točit až k dorazu <sup>2), 4)</sup>	35 Nm ± 3,5 Nm	30 Nm ± 3,0 Nm

Tabulka 3: 8HP

<sup>1)</sup> 8HP55

<sup>2)</sup> 8HP65

<sup>3)</sup> 8HP90

<sup>4)</sup> 8HP95A