



Información de servicio

Kit de cambio de aceite para caja de cambios automática ZF 8HP



ATENCIÓN

Peligro de sufrir quemaduras por el contacto con el aceite caliente. Podrían producirse lesiones de leves a intermedias.

- ⇒ Lleve gafas de protección.
- ⇒ Lleve guantes de protección.
- ⇒ Lleve ropa de protección.

AVISO

Posibilidad de daños materiales por descarga electrostática (ESD).

- ⇒ Tenga en cuenta la protección contra ESD.
- ⇒ No toque los contactos.
- ⇒ Lleve ropa de trabajo que desvíe las cargas eléctricas.
- ⇒ Utilice la protección de transporte contra ESD.
- ⇒ Utilice el embalaje de protección contra ESD.



AVISO

Observe las indicaciones siguientes para evitar daños en la caja de cambios:

- **No** remolque el vehículo sin que la caja de cambios esté llena de aceite. Respetar la información del fabricante del vehículo. Tenga en cuenta las especificaciones del fabricante del vehículo.
- Utilice únicamente paños limpios y **sin pelusa** para limpiar.
- **No** arranque el motor si no hay aceite en la caja de cambios.
- Utilice exclusivamente el aceite **ZF-LifeguardFluid** indicado para la correspondiente caja de cambios (tab. 1).
- No utilice aditivos adicionales, ya que modifican la composición química del aceite.
- Ajuste el nivel de aceite para la caja de cambios exactamente según las normas de llenado. Un nivel de aceite demasiado bajo daña la caja de cambios. En caso de haber demasiado aceite, el aceite sobrante se desborda y sale de la caja de cambios al calentarse. El aceite puede inflamarse en contacto con las piezas calientes (p. e.j, tubo de escape).
- Mantenga el orden de atornillado (Fig. 1).
- Observe los pares de apriete (Tab. 2 y 3).



Antes del cambio de aceite: Lea con detenimiento las instrucciones.



Las cajas de cambios automáticas de ZF están llenas de aceites parcialmente sintéticos de elaboración especial. El aceite envejece más rápidamente a temperaturas de servicio muy elevadas que en condiciones normales.

Ejemplos:

- Conducción frecuente a alta velocidad
- Conducción frecuente con remolque
- Un modo deportivo de conducir

En función del modo de conducción, ZF recomienda que se cambie el aceite de la caja de cambios de cada 80 000 a 120 000 km o, a más tardar, transcurridos ocho años.



www.zf.com/serviceinformation



Información de servicio

Kit de cambio de aceite para caja de cambios automática ZF 8HP



Correlación Kit de cambio de aceite						
Kit	Cajas de Cambio		Cárter de aceite		Aceite	
N.º art.			①	②	ZF-LifeguardFluid	Tab.
1087.298.360 ¹⁾ 1087.298.361 ²⁾	8HP45	Chrysler			8	3
	8HP70			•		
	8HP70 HIS					
	8HP70 X					
	8HP70 X HIS					
1087.298.362 ²⁾ 1087.298.363 ¹⁾	8P70 XH	Land Rover		•	8	3
1087.298.364 ²⁾ 1087.298.365 ¹⁾	8HP45	BMW		•	8	3
		Chrysler				
	8HP45 HIS	BMW		•	8	3
	8HP45 X	Chrysler		•	8	3
	8HP45 X HIS	Jaguar		•	8	3
		Land Rover				
	8HP50	BMW		•	8	3
	8HP50 X					
	8HP70	BMW		•	8	3
		Jaguar				
		Land Rover				
	8HP70 H	Maserati				
	8HP70 H	BMW		•	8	3
	8HP70 HIS	Jaguar		•	8	3
		Maserati				
8HP70 X	Jaguar		•	8	3	
	Land Rover					
	Maserati					
8HP70 X HIS	Land Rover		•	8	3	
	Maserati					
8HP75						
8HP75 HIS	BMW		•	8	3	
8HP75 X						
8HP75 X HIS						
1087.298.366 ²⁾ 1087.298.367 ¹⁾	8P70 H	BMW		•	8	3
1087.298.368 ²⁾ 1087.298.369 ¹⁾	8HP55 A	Audi	•		8	3
	8HP55 A HIS					
	8HP55 FL HIS					
1090.298.126 ²⁾ 1090.298.127 ¹⁾	8HP45	Volkswagen	•		8	3
	8HP45 HIS					
	8HP45 X					
	8HP45 X HIS					
1091.298.066 ²⁾ 1091.298.067 ¹⁾	8HP90 A	Bentley	•		8	3
	8HP90 A HIS	Audi				
		Bentley				
8HP90 A 74	Bentley					
1102.298.018 ²⁾ 1102.298.019 ¹⁾	8P75 PH	BMW		•	8	3
	8P75 X PH					
1102.298.020 ²⁾ 1102.298.021 ¹⁾	8HP75 X HIS	BMW	•		8	3
1103.298.006 ²⁾ 1103.298.007 ¹⁾	8HP65 A	Audi		•	8	3

Tab. 1: Correlación Kit de cambio de aceite

¹⁾ Kit de cambio de aceite con aceite

²⁾ Kit de cambio de aceite sin aceite

① Metal

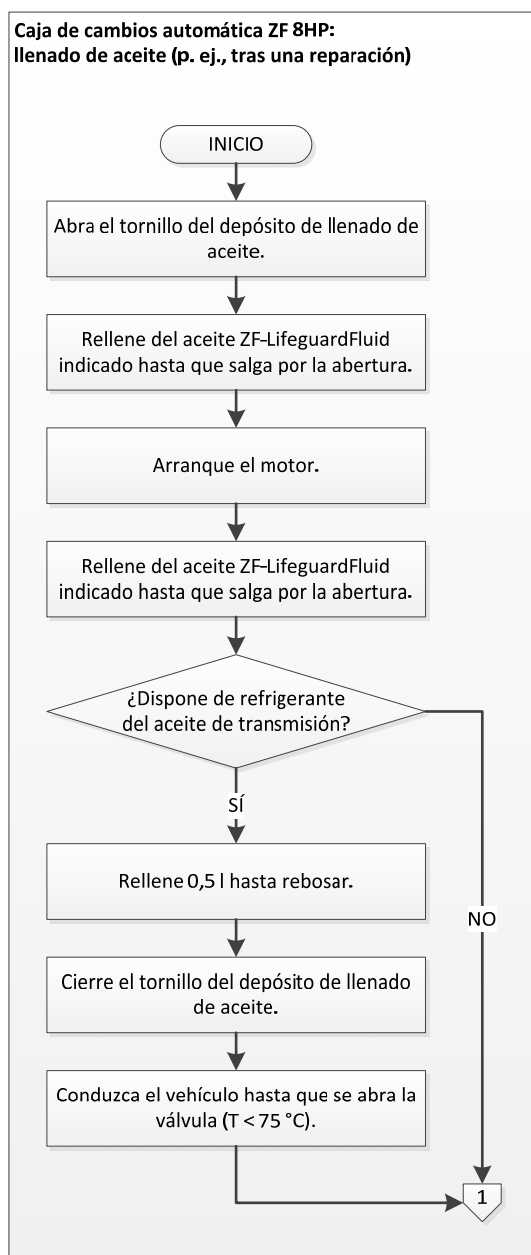
② Material sintético



Cambio de aceite 8HP

Requisitos

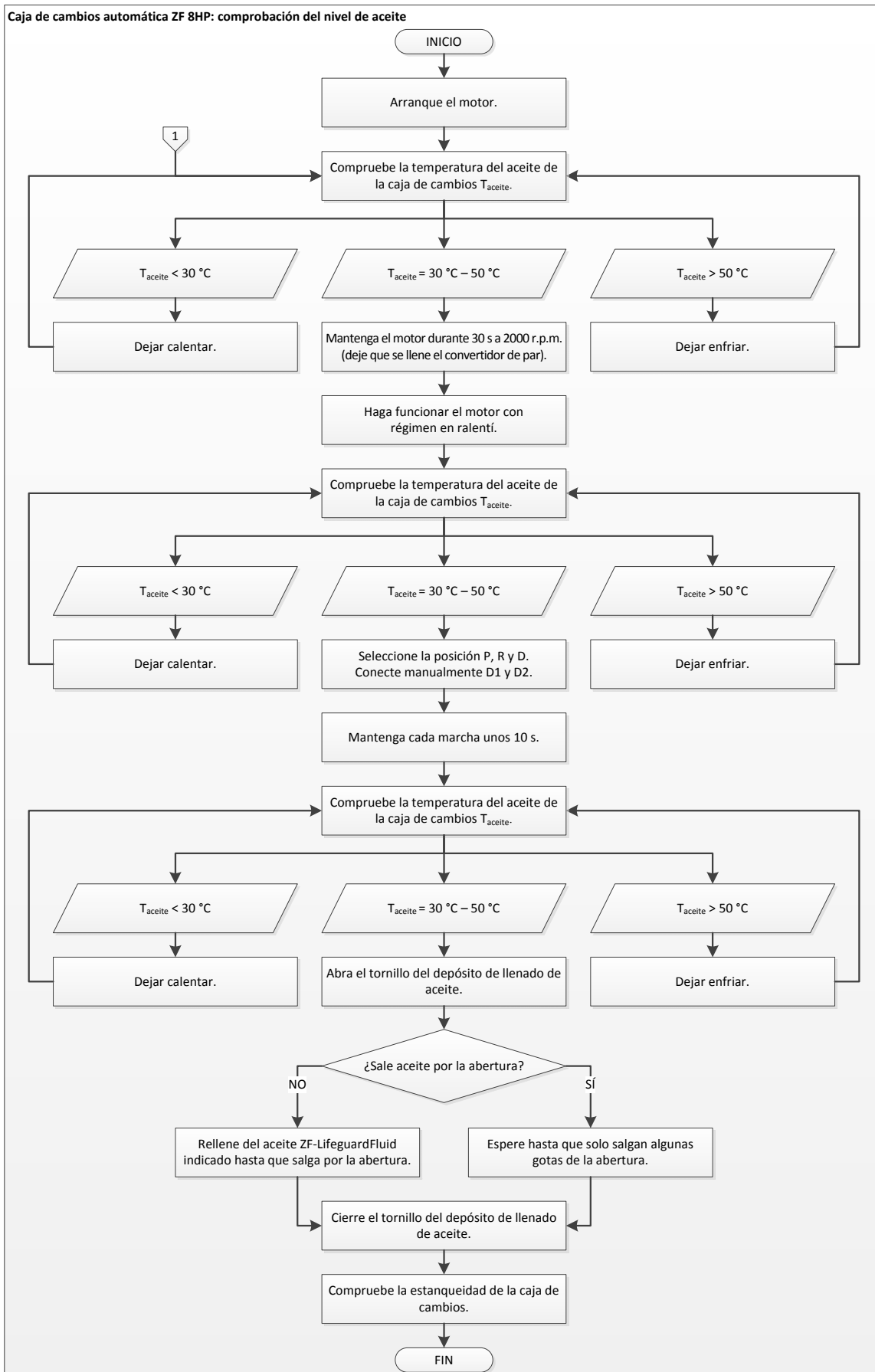
- Programa de emergencia desactivado.
- Iluminación del vehículo, climatización y dispositivos eléctricos apagados.
- El vehículo se encuentra en posición horizontal en la plataforma elevadora.
- Palanca de cambios en P.
- Freno de estacionamiento accionado.
- Sonda para leer la temperatura del aceite de la caja de cambios conectada.





Información de servicio

Kit de cambio de aceite para caja de cambios automática ZF 8HP





Información de servicio

Kit de cambio de aceite para caja de cambios automática ZF 8HP

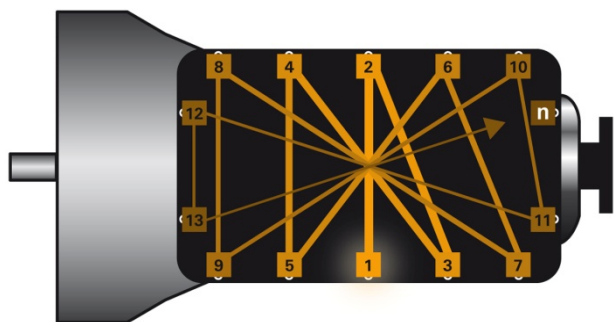
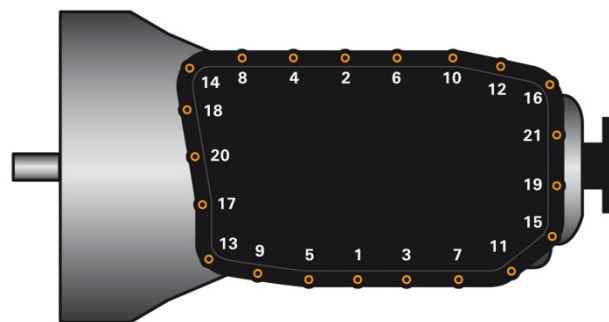


Fig. 1: Representación esquemática del orden de atornillado



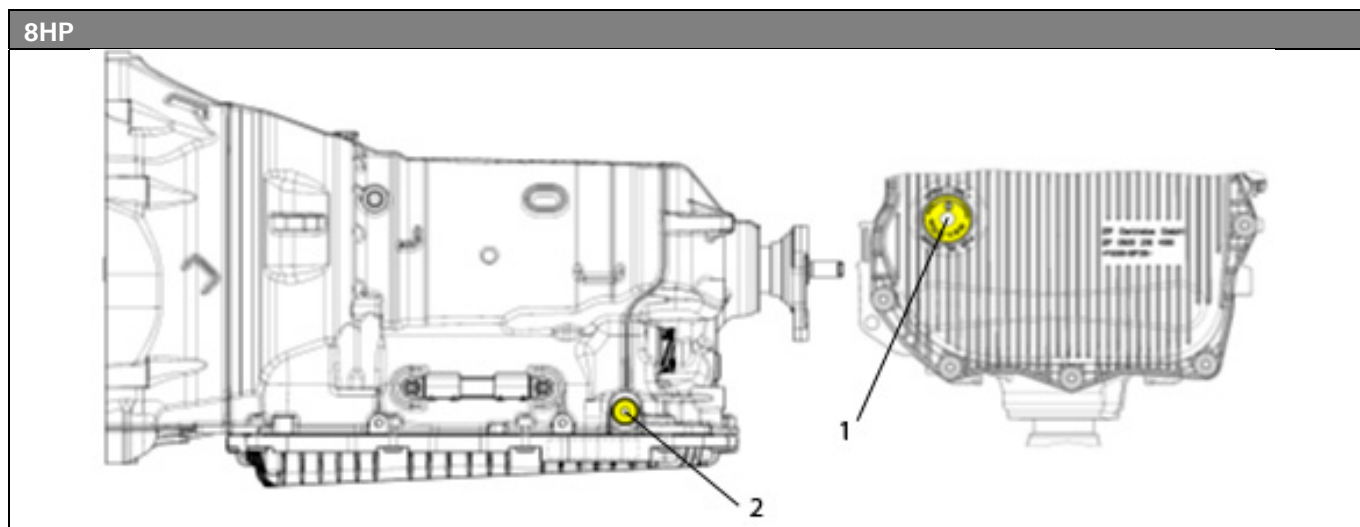
Ejemplo: Orden de atornillado



Aflojar o apretar los tornillos del cárter de aceite: Desde el centro en diagonal (Fig. 1). Primero atornillar todos los tornillos a mano, luego fijar siguiendo el orden correcto con el par de apriete correcto. Tener en cuenta las indicaciones del fabricante del vehículo.

	Cárter de aceite		
Material	Aluminio	Material sintético	Chapa de acero
Par de apriete	4 Nm + 45°	10 Nm	12 Nm
Filtro de aceite	Pieza separada	Integrado en el cárter de aceite	Pieza separada

Tab. 2: Par de apriete



	(1)		(2)	
	Tornillo de vaciado		Tornillo de llenado	
	Tracción trasera	Tracción a las cuatro ruedas	Tracción trasera	Tracción a las cuatro ruedas
Dimensión	M18x1,0	M10x1,0 ^{1), 3)} Bayoneta ^{2), 4)}	M18x1,5	M22x1,5
Hexágono interior	10 mm	5 mm ^{1), 2)} 8 mm ^{3), 4)}	8 mm	10 mm
Par de apriete	8,0 Nm ± 1,0 Nm	12,0 Nm ± 1,2 Nm ^{1), 3)} Girar hasta el tope ^{2), 4)}	35 Nm ± 3,5 Nm	30 Nm ± 3,0 Nm

Tab. 3: 8HP

- ¹⁾ 8HP55
- ²⁾ 8HP65
- ³⁾ 8HP90
- ⁴⁾ 8HP95A