



# Сервисная информация

## Набор комплектующих для смены масла в автоматической коробке передач ZF 8HP



### **ВНИМАНИЕ!**

**Опасность ожога горячим маслом.**

**Опасность травм легкой и средней степени тяжести.**

⇒ Требуется ношение защитных очков.

⇒ Носить защитные перчатки.

⇒ Требуется ношение защитной одежды.

### **УВЕДОМЛЕНИЕ**

**Не исключается возникновение материального вреда в результате электростатического разряда (ESD).**

⇒ Принять меры защиты (ESD).

⇒ Запрещается прикасаться к контактам.

⇒ Рабочая одежда должна иметь свойства отвода статического электричества.

⇒ При перемещении использовать защиту ESD.

⇒ Использовать упаковку с ESD-защитой.



### **УВЕДОМЛЕНИЕ**

**Соблюдайте следующие указания, чтоб исключить повреждения трансмиссии:**

- **Запрещена** транспортировка автомобиля с незаполненной маслом трансмиссией. Соблюдайте указания автопроизводителя.
- Для очистки используйте только чистые тряпки, **не оставляющие волокон.**
- **Запрещается** запуск двигателя, когда в трансмиссии отсутствует масло.
- Используйте исключительно рекомендованное производителем для соответствующего типа трансмиссии масло **ZF-LifeguardFluid** (Таб. 1).
- Запрещается использовать добавки, поскольку они меняют химический состав масла.
- Масло в коробку передач следует заливать до уровня, в точности соответствующего предписаниям. При слишком низком уровне масла коробка передач будет повреждена. При слишком высоком уровне масла его избыток при нагреве выливается через перепуск из коробки передач. Выливающееся масло может воспламениться при попадании на горячие части (например, выхлопная система).
- Соблюдайте последовательность затяжки резьбовых соединений (Рис. 1).
- Соблюдайте моменты затяжки резьбовых соединений (Таб. 2 и 3).



Перед заменой масла: Внимательно прочтите инструкцию.



В автоматические коробки передач ZF заливаются специально разработанные полусинтетические масла.

При эксплуатации в условиях очень высоких температур масло стареет быстрее, чем при нормальных условиях эксплуатации.

Примеры:

- Частая езда на высокой скорости.
- Частая езда с прицепом.
- Спортивный стиль вождения.

В зависимости от стиля вождения производитель ZF рекомендует выполнять смену трансмиссионного масла каждые 80000 - 120000 км, либо максимум через восемь лет эксплуатации.



[www.zf.com/serviceinformation](http://www.zf.com/serviceinformation)



# Сервисная информация

## Набор комплектующих для смены масла в автоматической коробке передач ZF 8HP



Соответствие наборов комплектующих для смены трансмиссионного масла						
Набор	Трансмиссия		Масляный поддон		масло	
Арт. №			①	②	ZF-LifeguardFluid	Табл.
1087.298.360 <sup>1)</sup> 1087.298.361 <sup>2)</sup>	8HP45	Chrysler			8	3
	8HP70			•		
	8HP70 HIS					
	8HP70 X					
	8HP70 X HIS					
1087.298.362 <sup>2)</sup> 1087.298.363 <sup>1)</sup>	8P70 XH	Land Rover		•	8	3
1087.298.364 <sup>2)</sup> 1087.298.365 <sup>1)</sup>	8HP45	BMW		•	8	3
		Chrysler				
	8HP45 HIS	BMW		•	8	3
	8HP45 X	Chrysler		•	8	3
	8HP45 X HIS	Jaguar		•	8	3
		Land Rover				
	8HP50	BMW		•	8	3
	8HP50 X					
	8HP70	BMW		•	8	3
		Jaguar				
		Land Rover				
	8HP70 H	Maserati				
	8HP70 H	BMW		•	8	3
		Jaguar		•	8	3
	8HP70 HIS	Maserati				
		Jaguar		•	8	3
	8HP70 X	Land Rover		•	8	3
Maserati						
Land Rover			•	8	3	
8HP70 X HIS	Maserati					
	Land Rover		•	8	3	
8HP75						
8HP75 HIS	BMW		•	8	3	
8HP75 X						
8HP75 X HIS						
1087.298.366 <sup>2)</sup> 1087.298.367 <sup>1)</sup>	8P70 H	BMW		•	8	3
1087.298.368 <sup>2)</sup> 1087.298.369 <sup>1)</sup>	8HP55 A	Audi	•		8	3
	8HP55 A HIS					
	8HP55 FL HIS					
1090.298.126 <sup>2)</sup> 1090.298.127 <sup>1)</sup>	8HP45	Volkswagen	•		8	3
	8HP45 HIS					
	8HP45 X					
	8HP45 X HIS					
1091.298.066 <sup>2)</sup> 1091.298.067 <sup>1)</sup>	8HP90 A	Bentley			8	3
	8HP90 A HIS	Audi	•			
		Bentley				
8HP90 A 74	Bentley					
1102.298.018 <sup>2)</sup> 1102.298.019 <sup>1)</sup>	8P75 PH	BMW		•	8	3
	8P75 X PH					
1102.298.020 <sup>2)</sup> 1102.298.021 <sup>1)</sup>	8HP75 X HIS	BMW	•		8	3
1103.298.006 <sup>2)</sup> 1103.298.007 <sup>1)</sup>	8HP65 A	Audi		•	8	3

Таб. 1: Соответствие набора комплектующих для смены трансмиссионного масла

<sup>1)</sup> Набор с маслом в комплекте

<sup>2)</sup> Набор без масла в комплекте

① Металл

② Полимер



### Смена масла 8HP

#### Условия

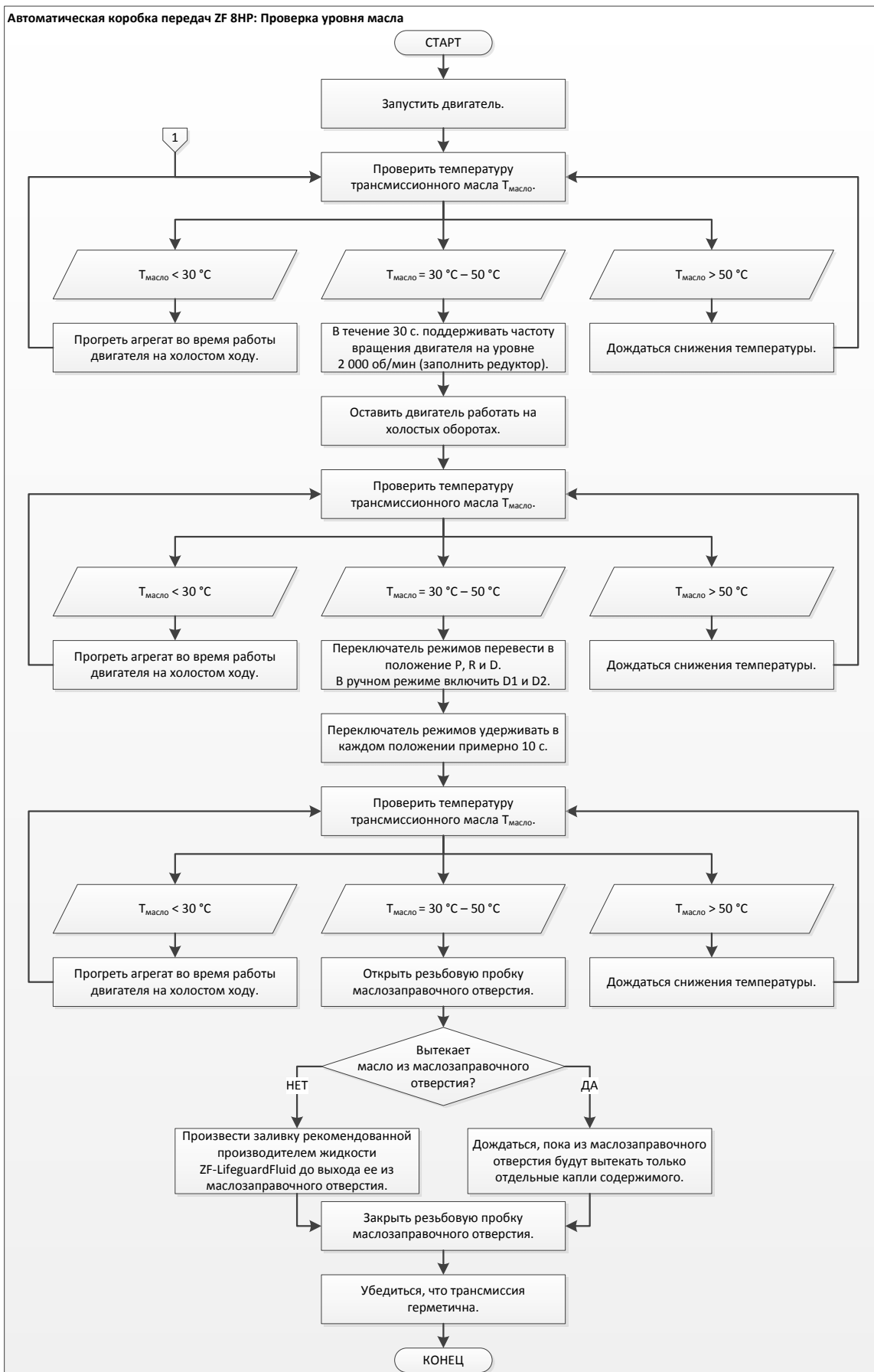
- Деактивирована программа работы в аварийном режиме.
- Отключена система освещения, климатическая установки и электропотребители.
- Автомобиль установлен горизонтально на подъемнике.
- Переключатель режимов в положении P.
- Активирован стояночный тормоз.
- Подключен тестер для определения температуры трансмиссионного масла.





# Сервисная информация

## Набор комплектующих для смены масла в автоматической коробке передач ZF 8HP





# Сервисная информация

## Набор комплектующих для смены масла в автоматической коробке передач ZF 8HP

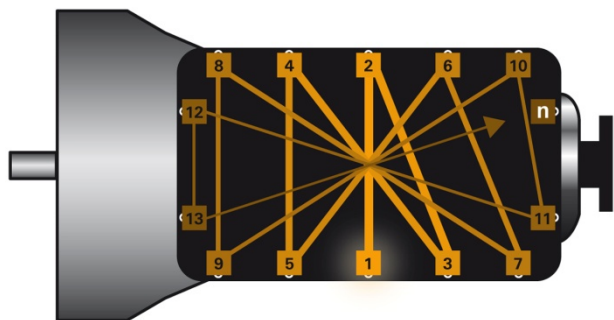
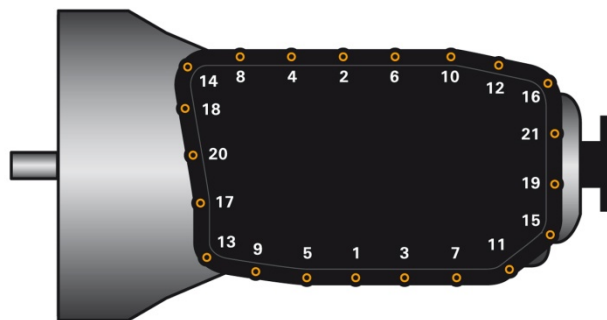


Рис 1: Схема последовательности затяжки резьбовых соединений



Пример: Последовательность затяжки резьбовых соединений

**i** Ослабление или затяжка винтов крепления масляного поддона: от центра крест на крест (рис. 1). Сначала необходимо завернуть все винты от руки, затем произвести затяжку винтов в надлежащем порядке и с надлежащим моментом. Соблюдайте указания автопроизводителя.

Материал	Масляный поддон		
	Алюминий	Полимер	Стальной лист
Момент затяжки резьбовых соединений	4 Nm + 45°	10 Nm	12 Nm
Масляный фильтр	Отдельный элемент	Встроен в масляный поддон	Отдельный элемент

Таб. 2: Момент затяжки резьбовых соединений

8HP				
	(1)		(2)	
	Резьбовая пробка сливного отверстия задний привод	Резьбовая пробка сливного отверстия полный привод	Резьбовая пробка маслозаливного отверстия задний привод	Резьбовая пробка маслозаливного отверстия полный привод
Габаритные размеры	M18x1,0	M10x1,0 <sup>1), 3)</sup> Байонетное соединение <sup>2), 4)</sup>	M18x1,5	M22x1,5
Внутренний шестигранник	10 mm	5 mm <sup>1), 2)</sup> 8 mm <sup>3), 4)</sup>	8 mm	10 mm
Момент затяжки резьбовых соединений	8,0 Nm ± 1,0 Nm	12,0 Nm ± 1,2 Nm <sup>1), 3)</sup> вращать до упора <sup>2), 4)</sup>	35 Nm ± 3,5 Nm	30 Nm ± 3,0 Nm

Таб. 3: 8HP

<sup>1)</sup> 8HP55  
<sup>2)</sup> 8HP65  
<sup>3)</sup> 8HP90  
<sup>4)</sup> 8HP95A