



Informacja serwisowa

Zestaw do wymiany oleju w przekładni automatycznej ZF 8HP



UWAGA

**Niebezpieczeństwo poparzenia podczas kontaktu z gorącym olejem.
Możliwość odniesienia lekkich lub umiarkowanych obrażeń.**

- ⇒ Nosić okulary ochronne.
- ⇒ Nosić rękawice ochronne.
- ⇒ Nosić odzież ochronną.

OGŁOSZENIE

Możliwość powstania szkód rzeczowych spowodowanych wyładowaniem elektrostatycznym (ESD).

- ⇒ Zadbać o ochronę ESD.
- ⇒ Nie dotykać zestyków.
- ⇒ Nosić odzież roboczą rozpraszającą ładunki elektrostatyczne.
- ⇒ Używać ochrony przed wyładowaniem elektrostatycznym podczas transportu.
- ⇒ Używać opakowania chroniącego przed wyładowaniem elektrostatycznym.



OGŁOSZENIE

Aby uniknąć uszkodzenia przekładni, należy przestrzegać następujących wskazówek:

- **Nie** holować pojazdu nie napełnionego olejem przekładniowym. Przestrzegać danych producenta pojazdu.
- Do czyszczenia używać tylko czystych, **nie strzępiących się** szmat.
- **Nie** uruchamiać silnika, gdy w przekładni nie ma oleju.
- Używać wyłącznie oleju **ZF-LifeguardFluid** przeznaczonego do danej przekładni (tab. 1).
- Nie stosować żadnych dodatków uszlachetniających, gdyż prowadzą one do zmiany składu chemicznego oleju.
- Ustawić poziom oleju w przekładni zgodnie z przepisem dotyczącym napełniania. Za niski poziom napełnienia prowadzi do uszkodzenia przekładni. W przypadku za wysokiego poziomu napełnienia rozgrzany olej wycieka z przekładni przez przelew. Wyciekający olej może się zapalić na gorących częściach (np. na systemie wydechowym).
- Przestrzegać kolejności przykręcania śrub (rys. 1).
- Przestrzegać momentów dokręcania (tab. 2 i 3).



Przed wymianą oleju: Dokładnie przeczytać instrukcję.



Przekładnie automatyczne ZF napełnione są specjalnie zaprojektowanymi olejami częściowo syntetycznymi.

Przy bardzo wysokich temperaturach roboczych olej starzeje się szybciej niż w normalnych warunkach.

Przykłady:

- Częste jazdy z wysoką prędkością.
- Częste jazdy z przyczepą.
- Jazdy w sportowym stylu.

Zależnie od stylu jazdy firma ZF zaleca wymianę oleju co 80.000 do 120.000 km lub najpóźniej pod upływie ośmiu lat.



www.zf.com/serviceinformation



Informacja serwisowa

Zestaw do wymiany oleju w przekładni automatycznej ZF 8HP



Przyporządkowanie zestawu do wymiany oleju						
Zestaw	Przekładnia		Miska olejowa		Olej	
Nr art.			①	②	ZF-LifeguardFluid	Tab.
1087.298.360 ¹⁾ 1087.298.361 ²⁾	8HP45	Chrysler			8	3
	8HP70			•		
	8HP70 HIS					
	8HP70 X					
	8HP70 X HIS					
1087.298.362 ²⁾ 1087.298.363 ¹⁾	8P70 XH	Land Rover		•	8	3
1087.298.364 ²⁾ 1087.298.365 ¹⁾	8HP45	BMW		•	8	3
		Chrysler				
	8HP45 HIS	BMW		•	8	3
	8HP45 X	Chrysler		•	8	3
	8HP45 X HIS	Jaguar		•	8	3
		Land Rover				
	8HP50	BMW		•	8	3
	8HP50 X					
	8HP70	BMW		•	8	3
		Jaguar				
		Land Rover				
		Maserati				
	8HP70 H	BMW		•	8	3
	8HP70 HIS	Jaguar		•	8	3
		Maserati				
	8HP70 X	Jaguar		•	8	3
		Land Rover				
Maserati						
8HP70 X HIS	Land Rover		•	8	3	
	Maserati					
8HP75	BMW		•	8	3	
8HP75 HIS						
8HP75 X						
8HP75 X HIS						
1087.298.366 ²⁾ 1087.298.367 ¹⁾	8P70 H	BMW		•	8	3
1087.298.368 ²⁾ 1087.298.369 ¹⁾	8HP55 A	Audi	•		8	3
	8HP55 A HIS					
	8HP55 FL HIS					
1090.298.126 ²⁾ 1090.298.127 ¹⁾	8HP45	Volkswagen	•		8	3
	8HP45 HIS					
	8HP45 X					
	8HP45 X HIS					
1091.298.066 ²⁾ 1091.298.067 ¹⁾	8HP90 A	Bentley			8	3
	8HP90 A HIS	Audi	•			
		Bentley				
8HP90 A 74	Bentley					
1102.298.018 ²⁾ 1102.298.019 ¹⁾	8P75 PH	BMW		•	8	3
	8P75 X PH					
1102.298.020 ²⁾ 1102.298.021 ¹⁾	8HP75 X HIS	BMW	•		8	3
1103.298.006 ²⁾ 1103.298.007 ¹⁾	8HP65 A	Audi		•	8	3

Tab. 1: Przyporządkowanie zestawu do wymiany oleju

¹⁾ Zestaw do wymiany oleju z olejem

²⁾ Zestaw do wymiany oleju bez oleju

① Metal

② Tworzywo sztuczne



Informacja serwisowa

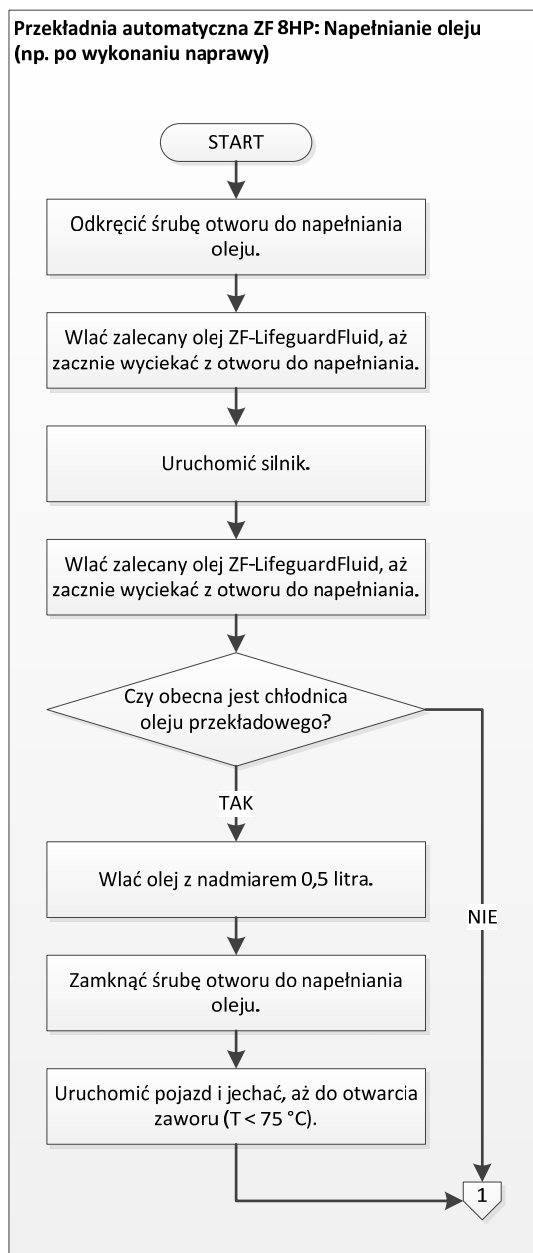
Zestaw do wymiany oleju w przekładni automatycznej ZF 8HP



Wymiana oleju 8HP

Warunki

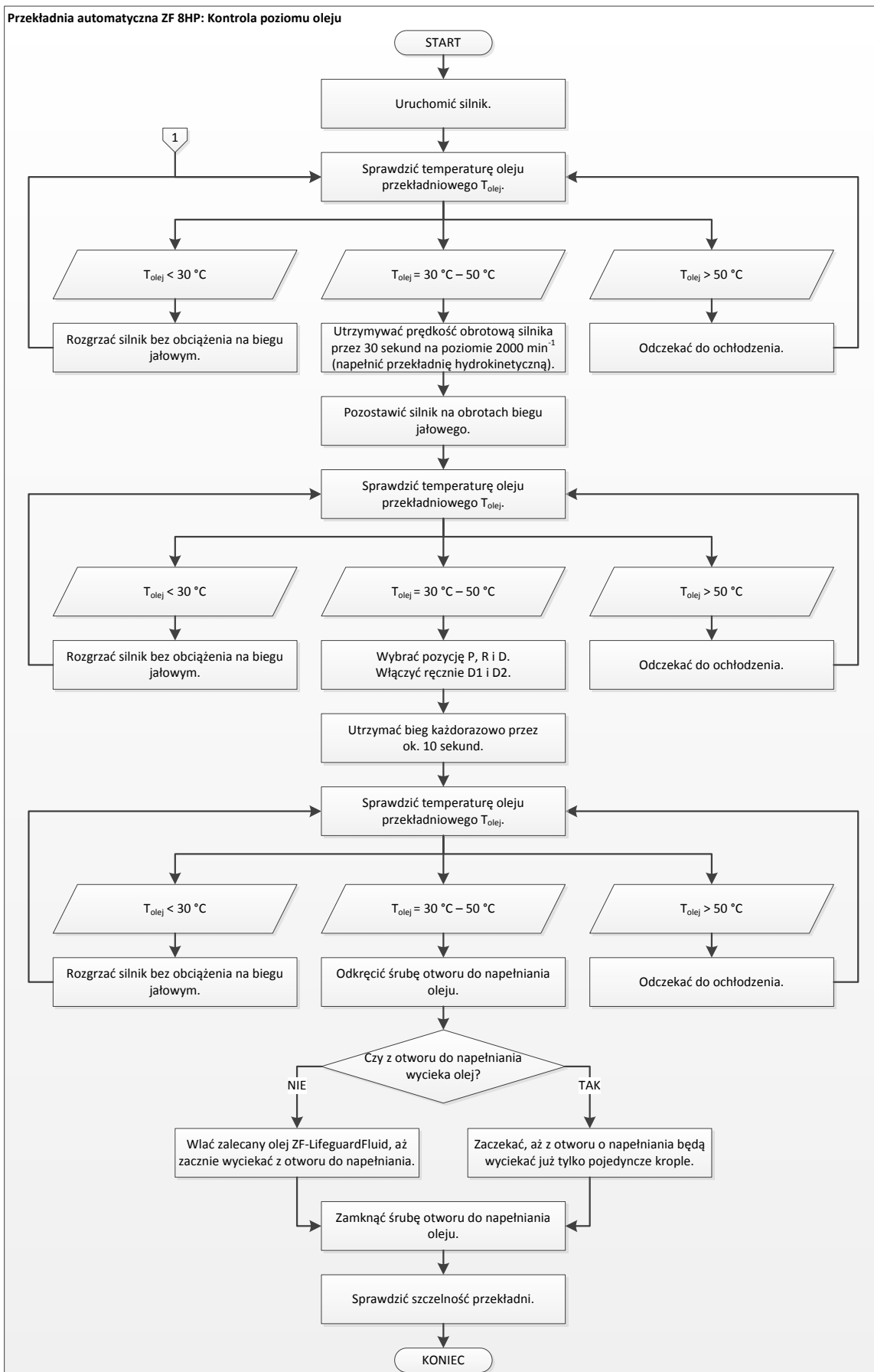
- Program awaryjny jest dezaktywowany.
- Oświetlenie pojazdu, klimatyzacja i odbiorniki elektryczne są wyłączone.
- Pojazd stoi poziomo na pomoście podnoszącym.
- Dźwignia wyboru przełożenia przekładni jest ustawiona na P.
- Hamulec postojowy jest uaktywniony.
- Tester do odczytu temperatury oleju przekładniowego jest podłączony.





Informacja serwisowa

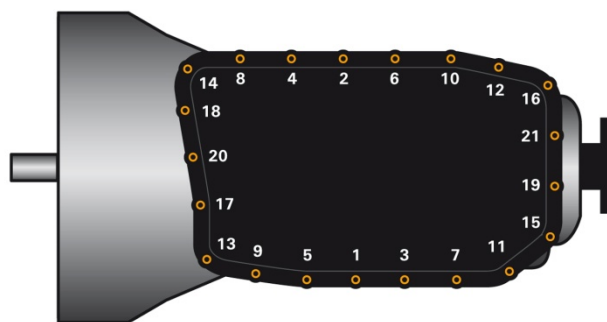
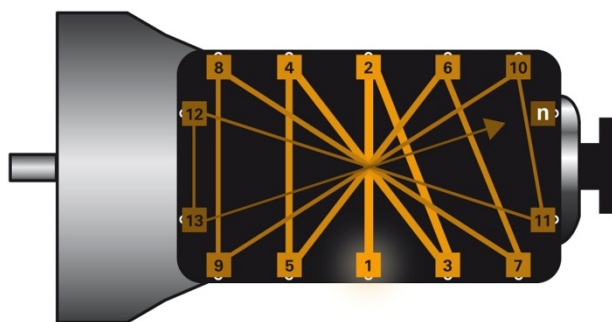
Zestaw do wymiany oleju w przekładni automatycznej ZF 8HP





Informacja serwisowa

Zestaw do wymiany oleju w przekładni automatycznej ZF 8HP



Rys. 1: Schematyczne przedstawienie kolejności przykręcania śrub

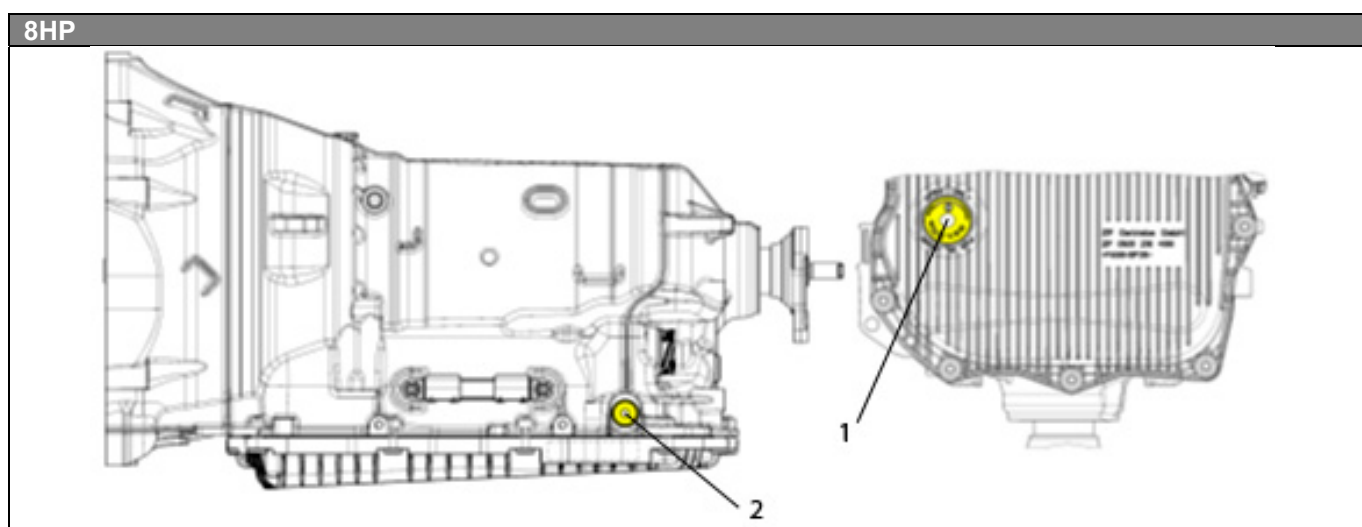
Przykład: Kolejność przykręcania śrub



Odkręcenie lub przykręcenie śrub miski olejowej: od środka na krzyż (rys. 1). Najpierw wkręcić wszystkie śruby ręcznie, potem dociągnąć je w poprawnej kolejności z odpowiednim momentem dokręcającym. Przestrzegać danych producenta pojazdu.

	Miska olejowa		
Materiał	Aluminium	Tworzywo sztuczne	Blacha stalowa
Moment dokręcający	4 Nm + 45°	10 Nm	12 Nm
Filtr oleju	Osobna część	Zintegrowany w misce olejowej	Osobna część

Tab. 2: Moment dokręcający



	(1)		(2)	
	Śruba spustowa		Śruba do napełniania	
	Napęd na tylne koła	Napęd na wszystkie koła	Napęd na tylne koła	Napęd na wszystkie koła
Wymiary	M18x1,0	M10x1,0 ^{1), 3)} Bagnet ^{2), 4)}	M18x1,5	M22x1,5
Gniazdo sześciokątne	10 mm	5 mm ^{1), 2)} 8 mm ^{3), 4)}	8 mm	10 mm
Moment dokręcający	8,0 Nm ± 1,0 Nm	12,0 Nm ± 1,2 Nm ^{1), 3)} Obracać do oporu ^{2), 4)}	35 Nm ± 3,5 Nm	30 Nm ± 3,0 Nm

Tab. 3: 8HP

- ¹⁾ 8HP55
- ²⁾ 8HP65
- ³⁾ 8HP90
- ⁴⁾ 8HP95A