



Υπηρεσία Πληροφοριών Κιτ αλλαγής λαδιού για αυτόματο κιβώτιο ταχυτήτων ZF 8HP



ΠΡΟΣΟΧΗ

Κίνδυνος εγκαύματος μέσω επαφής με καυτό λάδι.
Πιθανότητα ελαφρών έως μέτριων τραυματισμών.

- ⇒ Φορέστε προστατευτικά γυαλιά.
- ⇒ Φορέστε προστατευτικά γάντια.
- ⇒ Φορέστε προστατευτικά ρούχα.

ΠΡΟΚΗΡΥΞΗ

Πιθανότητα υλικών ζημιών μέσω ηλεκτροστατικής εκφόρτισης (ESD).

- ⇒ Προσέξτε την προστασία ESD.
- ⇒ Μην αγγίζετε επαφές.
- ⇒ Φορέστε ενδυμασία εργασίας με ικανότητα απαγωγής ηλεκτρικών φορτίων.
- ⇒ Χρησιμοποιήστε προστασία μεταφοράς ESD.
- ⇒ Χρησιμοποιήστε προστατευτική συσκευασία ESD.



ΠΡΟΚΗΡΥΞΗ

Προσέξτε τις ακόλουθες υποδείξεις για να αποφύγετε ενδεχόμενη βλάβη του κιβωτίου:

- Μην ρυμουλκείτε το αυτοκίνητο χωρίς λάδι κιβωτίου. Προσέξτε τις υποδείξεις του κατασκευαστή του οχήματος.
- Ζ Για τον καθαρισμό να χρησιμοποιείτε μόνο καθαρά πανιά που **δεν χνουδιάζουν**.
- Μην θέτετε σε λειτουργία τον κινητήρα όταν δεν υπάρχει λάδι στο κιβώτιο ταχυτήτων.
- Να χρησιμοποιείτε αποκλειστικά το προδιαγεγραμμένο για το εκάστοτε κιβώτιο ταχυτήτων **ZF-LifeguardFluid** (Πίν. 1).
- Μη χρησιμοποιείτε επιπλέον πρόσθετα διότι αλλάζουν τη χημική σύνθεση του λαδιού.
- Ρυθμίστε τη στάθμη λαδιού του κιβωτίου ακριβώς σύμφωνα με τις οδηγίες. Όταν η στάθμη του λαδιού είναι χαμηλή, χαλαίει το κιβώτιο. Όταν η στάθμη του λαδιού είναι ψηλή ξεχειλίζει το λάδι όταν θερμανθεί και στάζει από το κιβώτιο. Το εξερχόμενο λάδι μπορεί να αναφλεγεί στα πολύ ζεστά εξαρτήματα (π.χ. εξάτμιση).
- Ακολουθήστε τη σειρά βιδώματος (Εικ. 1)
- Προσέξτε τις ροπές σύσφιξης (Πίν. 2 και 3).



Πριν την αλλαγή λαδιού: Διαβάστε προσεκτικά τις οδηγίες.



Τα αυτόματα κιβώτια ZF είναι γεμισμένα με ειδικά αναπτυγμένα ημισυνθετικά λάδια. Σε πολύ ψηλές θερμοκρασίες το λάδι γεράζει γρηγορότερα από ότι υπό κανονικές συνθήκες. Παραδείγματα:

- Πολλές διαδρομές με μεγάλες ταχύτητες.
- Πολλές διαδρομές με ρυμούλκα.
- Σπορ οδήγηση.

Ανάλογα με τον τρόπο οδήγησης συνιστά η ZF για το λόγο αυτό μία αλλαγή λαδιού κιβωτίου κάθε 80.000 έως 120.000 km, ή το αργότερο μετά από οκτώ έτη.



www.zf.com/serviceinformation



Υπηρεσία Πληροφοριών

Κιτ αλλαγής λαδιού για αυτόματο κιβώτιο ταχυτήτων ZF 8HP



Αντιστοίχιση των κιτ αλλαγής λαδιού						
Κιτ	Κιβώτιο ταχυτήτων		Κάρτερ λαδιού		Λάδι	
Αρ. προϊόντος			①	②	ZF-LifeguardFluid	Πίν.
1087.298.360 ¹⁾ 1087.298.361 ²⁾	8HP45	Chrysler			8	3
	8HP70			•		
	8HP70 HIS					
	8HP70 X					
	8HP70 X HIS					
1087.298.362 ²⁾ 1087.298.363 ¹⁾	8P70 XH	Land Rover		•	8	3
1087.298.364 ²⁾ 1087.298.365 ¹⁾	8HP45	BMW		•	8	3
		Chrysler				
	8HP45 HIS	BMW		•	8	3
	8HP45 X	Chrysler		•	8	3
	8HP45 X HIS	Jaguar		•	8	3
		Land Rover				
	8HP50	BMW		•	8	3
	8HP50 X					
	8HP70	BMW		•	8	3
		Jaguar				
		Land Rover				
		Maserati				
	8HP70 H	BMW		•	8	3
	8HP70 HIS	Jaguar		•	8	3
		Maserati				
	8HP70 X	Jaguar		•	8	3
Land Rover						
Maserati						
8HP70 X HIS	Land Rover		•	8	3	
	Maserati					
8HP75	BMW		•	8	3	
8HP75 HIS						
8HP75 X						
8HP75 X HIS						
1087.298.366 ²⁾ 1087.298.367 ¹⁾	8P70 H	BMW		•	8	3
1087.298.368 ²⁾ 1087.298.369 ¹⁾	8HP55 A	Audi	•		8	3
	8HP55 A HIS					
	8HP55 FL HIS					
1090.298.126 ²⁾ 1090.298.127 ¹⁾	8HP45	Volkswagen	•		8	3
	8HP45 HIS					
	8HP45 X					
	8HP45 X HIS					
1091.298.066 ²⁾ 1091.298.067 ¹⁾	8HP90 A	Bentley			8	3
	8HP90 A HIS	Audi	•			
		Bentley				
8HP90 A 74	Bentley					
1102.298.018 ²⁾ 1102.298.019 ¹⁾	8P75 PH	BMW		•	8	3
	8P75 X PH					
1102.298.020 ²⁾ 1102.298.021 ¹⁾	8HP75 X HIS	BMW	•		8	3
1103.298.006 ²⁾ 1103.298.007 ¹⁾	8HP65 A	Audi		•	8	3

Πίν. 1: Αντιστοίχιση των κιτ αλλαγής λαδιού

¹⁾ Κιτ αλλαγής λαδιού με λάδι

²⁾ Κιτ αλλαγής λαδιού χωρίς λάδι

① Μέταλλο

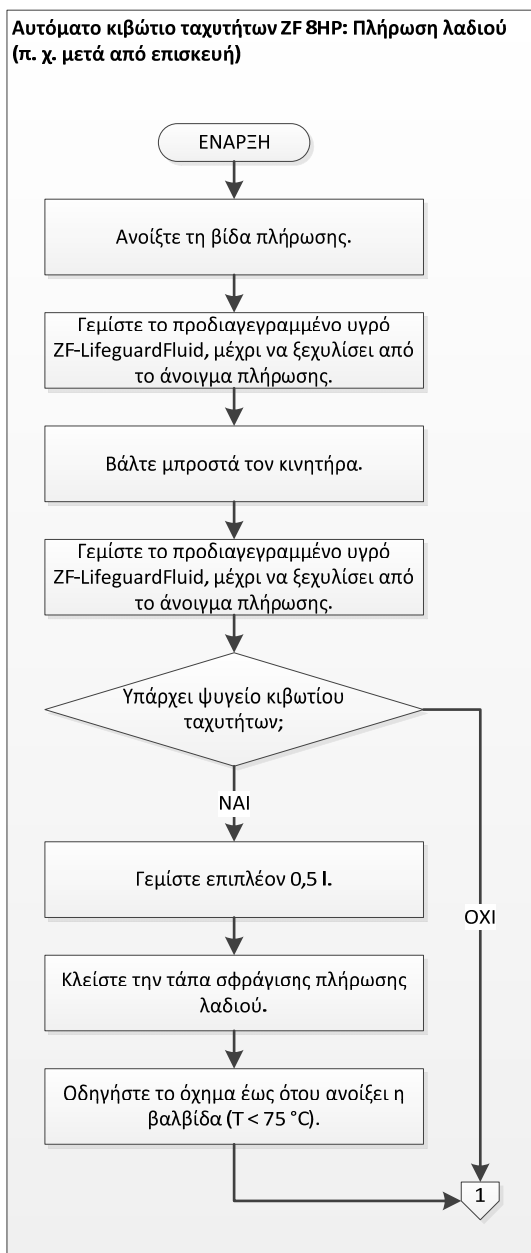
② Πλαστικό



Αλλαγή λαδιού 8HP

Προϋποθέσεις

- Πρόγραμμα ανάγκης ενεργοποιημένο.
- Φώτα οχήματος, σύστημα κλιματισμού και ηλεκτρικοί καταναλωτές απενεργοποιημένα.
- Το αυτοκίνητο στέκεται οριζόντια πάνω στη ράμπα ανύψωσης.
- Μοχλός αλλαγής κιβωτίου στο P.
- Χειρόφρενο τραβηγμένο.
- Διαγνωστικό για την ανάγνωση της θερμοκρασίας λαδιού κιβωτίου συνδεδεμένο.

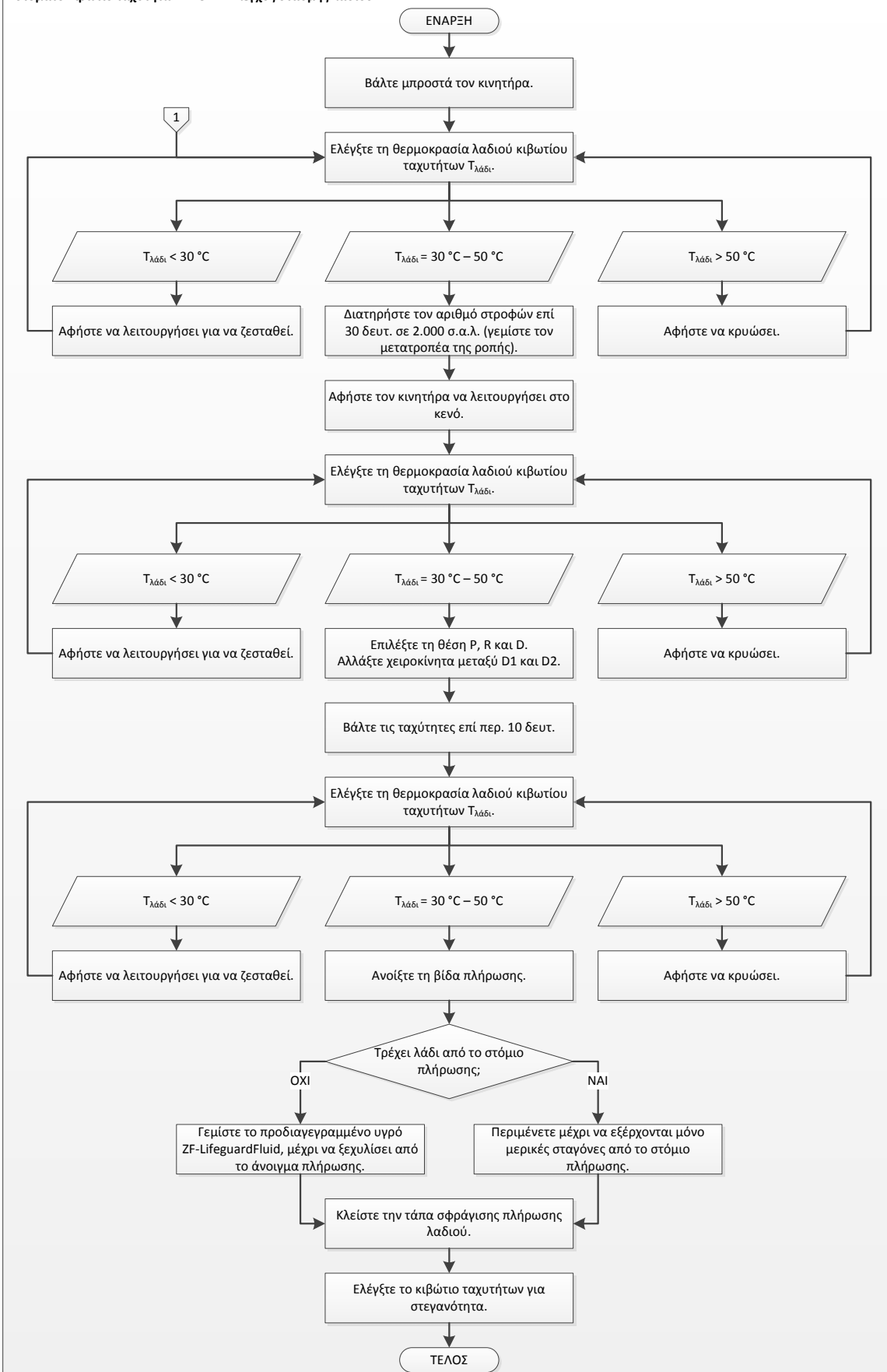




Υπηρεσία Πληροφοριών Κιτ αλλαγής λαδιού για αυτόματο κιβώτιο ταχυτήτων ZF 8HP

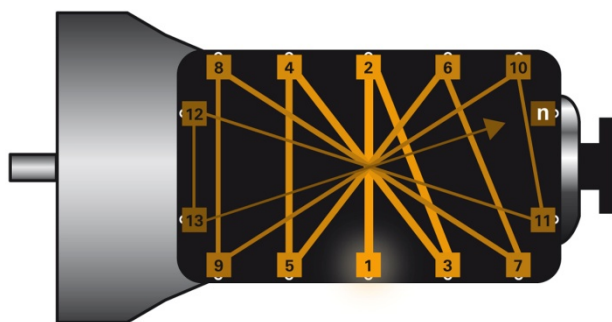


Αυτόματο κιβώτιο ταχυτήτων ZF 8HP: Έλεγχος στάθμης λαδιού

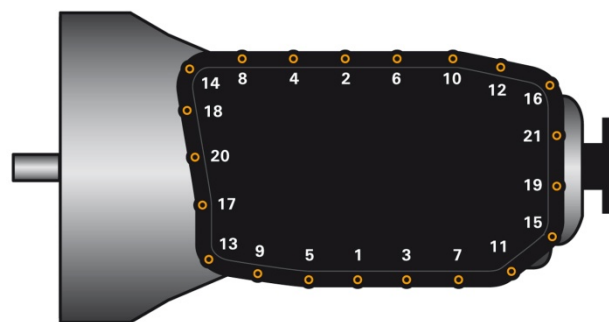




Υπηρεσία Πληροφοριών Κιτ αλλαγής λαδιού για αυτόματο κιβώτιο ταχυτήτων ZF 8HP



Σχ. 1: Σχηματική απεικόνιση της σειράς βιδώματος

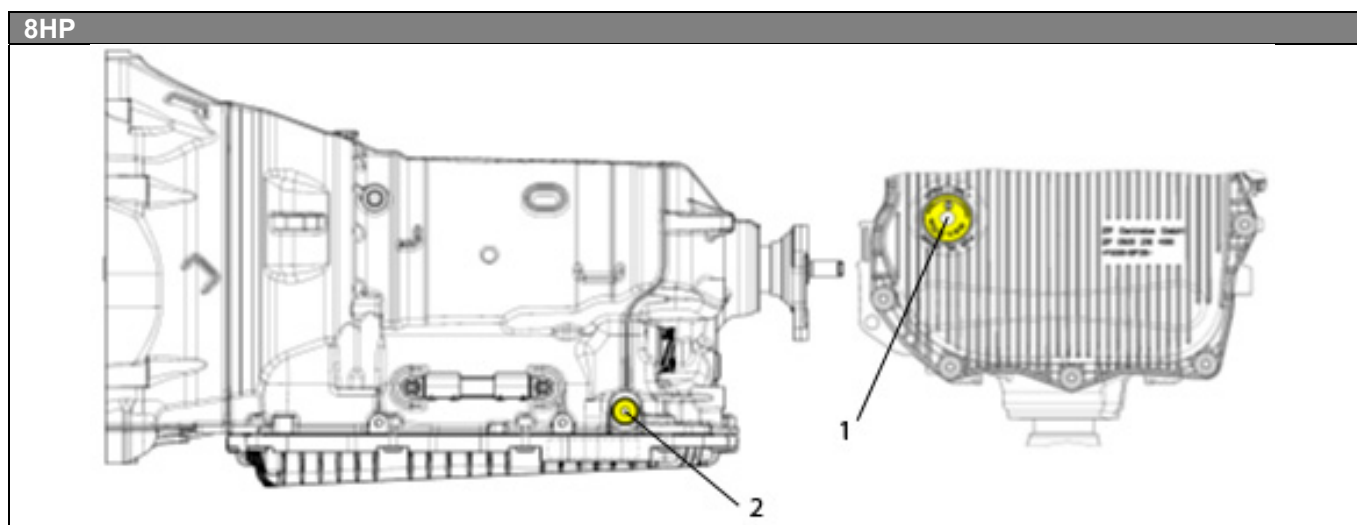


Πράδειγμα: Σειρά βιδώματος

i Λύσιμο ή σύσφιξη των βιδών του κάρτερ λαδιού: από το μέσο προς τα έξω σταυρωτά (Εικ. 1). Βιδώστε πρώτα όλες τις βίδες με το χέρι, κατόπιν στη σωστή σειρά με τη σωστή ροπή σύσφιξης. Προσέξτε τις υποδείξεις του κατασκευαστή του οχήματος.

	Κάρτερ λαδιού		
Υλικό	Αλουμίνιο	Πλαστικό	Λαμαρίνα
Ροπή σύσφιξης	4 Nm + 45°	10 Nm	12 Nm
Φίλτρο λαδιού	Ξεχωριστό εξάρτημα	Ενσωματωμένο στο κάρτερ λαδιού	Ξεχωριστό εξάρτημα

Πίν. 2: Ροπή σύσφιξης



	(1)		(2)	
	Τάπα αποστράγγισης		Τάπα πλήρωσης	
	πισινή κίνηση	τετρακίνηση	πισινή κίνηση	τετρακίνηση
Διάσταση	M18x1,0	M10x1,0 ^{1), 3)} Μπαγιονέτ ^{2), 4)}	M18x1,5	M22x1,5
Άλεν	10 mm	5 mm ^{1), 2)} 8 mm ^{3), 4)}	8 mm	10 mm
Ροπή σύσφιξης	8,0 Nm ± 1,0 Nm	12,0 Nm ± 1,2 Nm ^{1), 3)}	35 Nm ± 3,5 Nm	30 Nm ± 3,0 Nm
		περιστροφή μέχρι τέρμα ^{2), 4)}		

Tab. 3: 8HP

¹⁾ 8HP55
²⁾ 8HP65
³⁾ 8HP90
⁴⁾ 8HP95A