



# Serviceinformation

## Ölwechselkit für ZF-Automatgetriebe 8HP



### **VORSICHT**

**Verbrennungsgefahr durch Kontakt mit heißem Öl.  
Leichte bis mittelschwere Verletzung möglich.**

- ⇒ Schutzbrille tragen.
- ⇒ Schutzhandschuhe tragen.
- ⇒ Schutzkleidung tragen.

### **HINWEIS**

**Sachschaden durch elektrostatische Entladung (ESD) möglich.**

- ⇒ ESD-Schutz beachten.
- ⇒ Kontakte nicht berühren.
- ⇒ Ableitfähige Arbeitskleidung tragen.
- ⇒ ESD-Transportschutz verwenden.
- ⇒ ESD-Schutzverpackung verwenden.



### **HINWEIS**

**Folgende Hinweise beachten, um eine Beschädigung des Getriebes zu vermeiden:**

- Fahrzeug ohne Getriebeölfüllung **nicht** abschleppen. Angaben des Fahrzeugherstellers beachten.
- Zum Reinigen nur saubere, **fussel**freie Lappen verwenden.
- Motor **nicht** starten, wenn kein Öl im Getriebe ist.
- Ausschließlich das für das jeweilige Getriebe vorgeschriebene **ZF-LifeguardFluid** verwenden (Tab. 1).
- Keine zusätzlichen Additive verwenden, da diese die chemische Zusammensetzung des Öls verändern.
- Den Ölstand des Getriebes genau nach Befüllvorschrift einstellen. Bei zu geringem Ölstand wird das Getriebe beschädigt. Bei zu hohem Ölstand tritt das überschüssige Öl bei Erwärmung durch den Überlauf aus dem Getriebe aus. Das austretende Öl kann sich an heißen Teilen (z. B. Auspuffanlage) entzünden.
- Anschraubreihenfolge einhalten (Abb. 1).
- Anziehdrehmomente beachten (Tab. 2 und 3).



Vor dem Ölwechsel: Anleitung genau lesen.



ZF-Automatgetriebe sind mit speziell entwickelten teilsynthetischen Ölen befüllt. Bei sehr hohen Betriebstemperaturen altert das Öl schneller als unter normalen Bedingungen. Beispiele:

- Viele Fahrten mit hohen Geschwindigkeiten
- Viele Fahrten mit Anhänger
- Sportliches Fahren

Abhängig von der Fahrweise empfiehlt ZF einen Getriebeölwechsel alle 80.000 bis 120.000 km oder spätestens nach acht Jahren.




[www.zf.com/serviceinformation](http://www.zf.com/serviceinformation)



# Serviceinformation

## Ölwechselkit für ZF-Automatgetriebe 8HP



Zuordnung der Ölwechselkits						
Kit	Getriebe		Ölwanne		Öl	
Art.-Nr.			①	②	ZF-LifeguardFluid	Tab.
1087.298.360 <sup>1)</sup> 1087.298.361 <sup>2)</sup>	8HP45	Chrysler			8	3
	8HP70			•		
	8HP70 HIS					
	8HP70 X					
	8HP70 X HIS					
1087.298.362 <sup>2)</sup> 1087.298.363 <sup>1)</sup>	8P70 XH	Land Rover		•	8	3
1087.298.364 <sup>2)</sup> 1087.298.365 <sup>1)</sup>	8HP45	BMW		•	8	3
		Chrysler				
	8HP45 HIS	BMW		•	8	3
	8HP45 X	Chrysler		•	8	3
	8HP45 X HIS	Jaguar		•	8	3
		Land Rover				
	8HP50	BMW		•	8	3
	8HP50 X					
	8HP70	BMW		•	8	3
		Jaguar				
		Land Rover				
	8HP70 H	Maserati				
	8HP70 H	BMW		•	8	3
	8HP70 HIS	Jaguar		•	8	3
		Maserati				
	8HP70 X	Jaguar		•	8	3
Land Rover						
Maserati						
8HP70 X HIS	Land Rover		•	8	3	
	Maserati					
8HP75						
8HP75 HIS	BMW		•	8	3	
8HP75 X						
8HP75 X HIS						
1087.298.366 <sup>2)</sup> 1087.298.367 <sup>1)</sup>	8P70 H	BMW		•	8	3
1087.298.368 <sup>2)</sup> 1087.298.369 <sup>1)</sup>	8HP55 A	Audi	•		8	3
	8HP55 A HIS					
	8HP55 FL HIS					
1090.298.126 <sup>2)</sup> 1090.298.127 <sup>1)</sup>	8HP45	Volkswagen	•		8	3
	8HP45 HIS					
	8HP45 X					
	8HP45 X HIS					
1091.298.066 <sup>2)</sup> 1091.298.067 <sup>1)</sup>	8HP90 A	Bentley			8	3
	8HP90 A HIS	Audi	•			
		Bentley				
8HP90 A 74	Bentley					
1102.298.018 <sup>2)</sup> 1102.298.019 <sup>1)</sup>	8P75 PH	BMW		•	8	3
	8P75 X PH					
1102.298.020 <sup>2)</sup> 1102.298.021 <sup>1)</sup>	8HP75 X HIS	BMW	•		8	3
1103.298.006 <sup>2)</sup> 1103.298.007 <sup>1)</sup>	8HP65 A	Audi		•	8	3

Tab. 1: Zuordnung der Ölwechselkits

<sup>1)</sup> Ölwechselkit mit Öl

<sup>2)</sup> Ölwechselkit ohne Öl

① Metall

② Kunststoff



# Serviceinformation

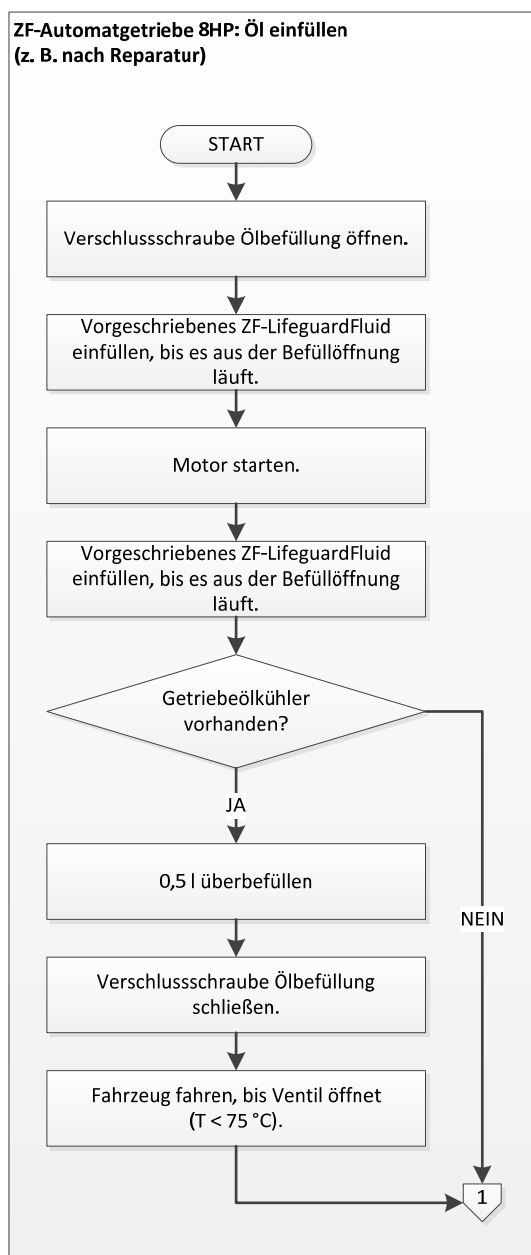
## Ölwechselkit für ZF-Automatgetriebe 8HP



### Ölwechsel 8HP

#### Voraussetzungen

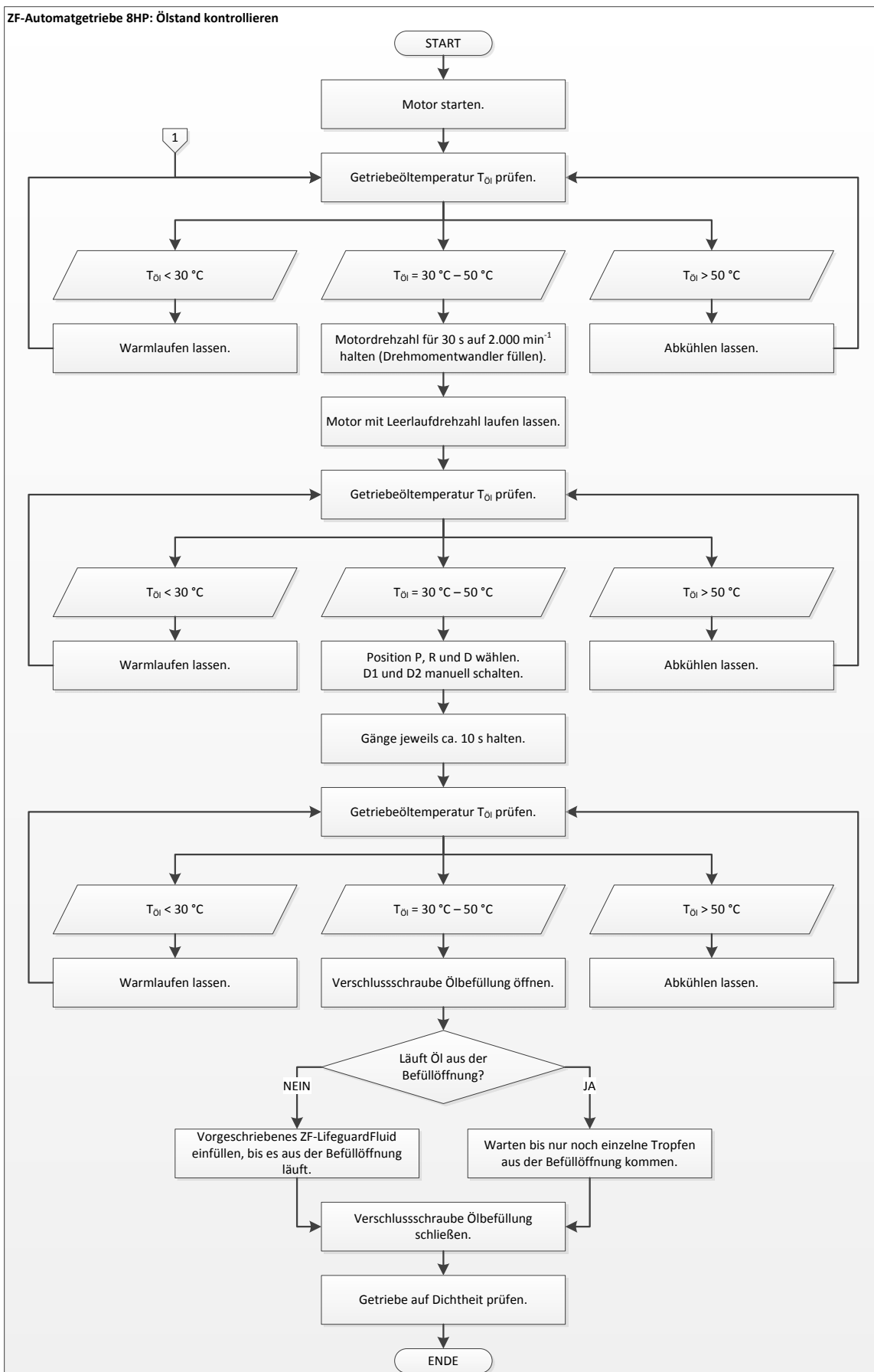
- Notprogramm deaktiviert
- Fahrzeugbeleuchtung, Klimaanlage und elektrische Verbraucher ausgeschaltet
- Fahrzeug steht waagrecht auf der Hebebühne.
- Getriebewahlhebel auf P
- Feststellbremse betätigt
- Tester zum Ablesen der Getriebeöltemperatur angeschlossen.





# Serviceinformation

## Ölwechselkit für ZF-Automatgetriebe 8HP





# Serviceinformation

## Ölwechselkit für ZF-Automatgetriebe 8HP

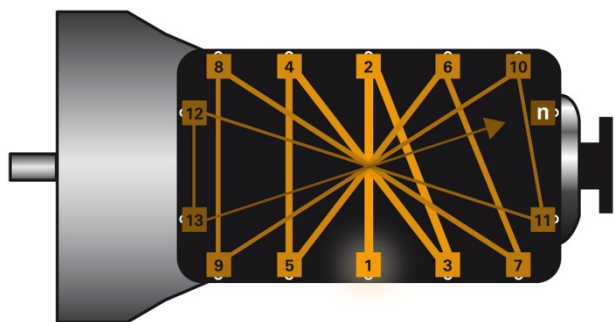
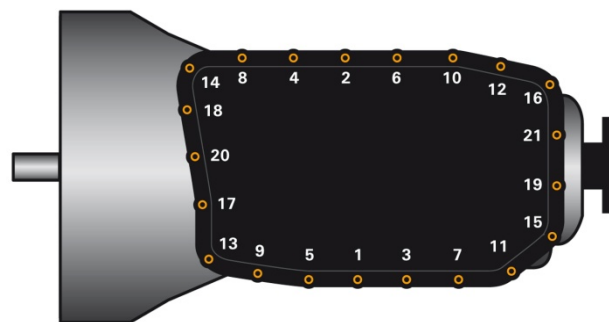


Abb. 1: Schematische Darstellung der Anschraubreihenfolge



Beispiel: Anschraubreihenfolge



Schrauben der Ölwanne lösen oder anziehen: von der Mitte aus über Kreuz (Abb. 1). Zuerst alle Schrauben von Hand einschrauben, dann in der korrekten Reihenfolge mit dem korrekten Anziehdrehmoment anziehen. Angaben des Fahrzeugherstellers beachten.

	Ölwanne		
Material	Aluminium	Kunststoff	Stahlblech
Anziehdrehmoment	4 Nm + 45°	10 Nm	12 Nm
Ölfilter	Separates Teil	In der Ölwanne integriert	Separates Teil

Tab. 2: Anziehdrehmoment

8HP				
	(1)		(2)	
	Ablassschraube		Einfüllschraube	
	Hinterradantrieb	Allradantrieb	Hinterradantrieb	Allradantrieb
Abmessung	M18x1,0	M10x1,0 <sup>1), 3)</sup> Bajonett <sup>2), 4)</sup>	M18x1,5	M22x1,5
Innensechskant	10 mm	5 mm <sup>1), 2)</sup> 8 mm <sup>3), 4)</sup>	8 mm	10 mm
Anziehdrehmoment	8,0 Nm ± 1,0 Nm	12,0 Nm ± 1,2 Nm <sup>1), 3)</sup> drehen bis Anschlag <sup>2), 4)</sup>	35 Nm ± 3,5 Nm	30 Nm ± 3,0 Nm

Tab. 3: 8HP

- 1) 8HP55
- 2) 8HP65
- 3) 8HP90
- 4) 8HP95A