

## Geliştirilmiş deęiřtirme kriterleri

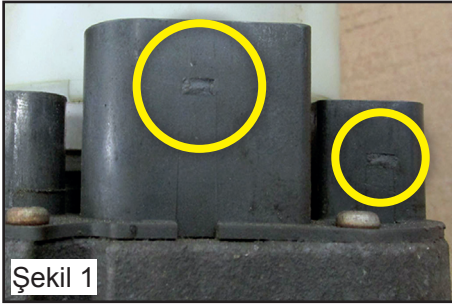
Servise iadeyi kolaylařtırmak için TRW, ařaęıdaki elektrikli direksiyon yardım pompalarının deęiřimine yönelik kriterleri geliřtirmeye karar verdi:

JER104, JER105, JER106, JER110, JER111, JER112, JER113, JER114, JER115, JER117, JER118, JER134, JER155, JER156, JER157, JER158, JER161, JER162, JER165, JER166, JER171 ve JER174

Artık ařaęıda açıklanan hasarlara izin verilir:

### Eksik süspansiyonlar (řekil 1)

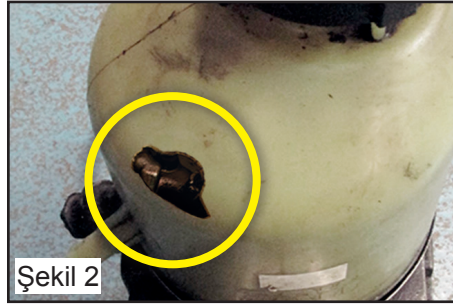
*Soket tabanında bařka hasar yok!*



Şekil 1

### Hasarlı hazneler (řekil 2)

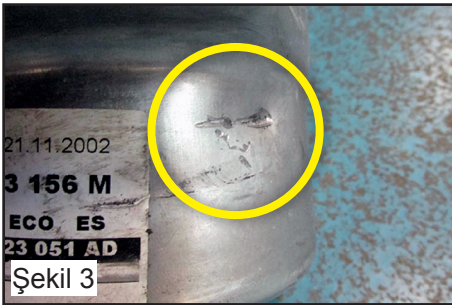
*İç parçalarda hasar yok!*



Şekil 2

### Alt gövde parçasında hafif hasarlar (řekil 3)

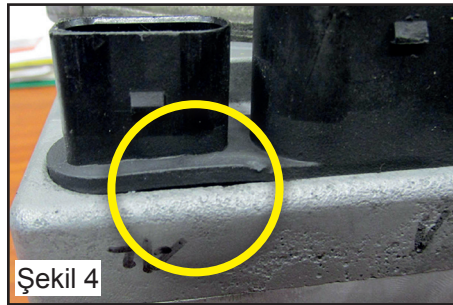
*Çatlak yok!*



Şekil 3

### Isınma nedeniyle soket tabanının hafif deformasyonu (řekil 4)

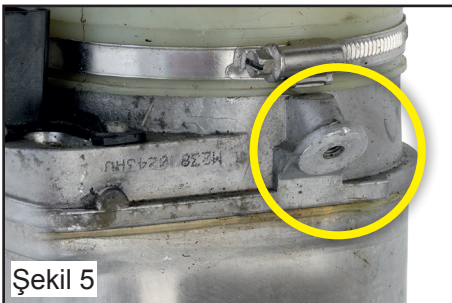
*Soket tabanında bařka hasar yok!*



Şekil 4

### Eksik sabitlemeler (řekil 5)

*Diřlide veya gövdede bařka hasar yok!*



Şekil 5



Deęiřim pompalarının servis bilgisi XZS116D'de açıklanan ana kriterlerine mutlaka uyulmalıdır!

