

Расширенные критерии замены

Чтобы облегчить возврат для мастерских, компания TRW приняла решение расширить критерии для замены следующих электрических насосов гидроусилителя руля:

JER104, JER105, JER106, JER110, JER111, JER112, JER113, JER114, JER115, JER117, JER118, JER134, JER155, JER156, JER157, JER158, JER161, JER162, JER165, JER166, JER171 и JER174

С настоящего момента допускается наличие следующих повреждений:

Отсутствие фиксаторов (рис. 1)

Без прочих повреждений на цоколе разъема!

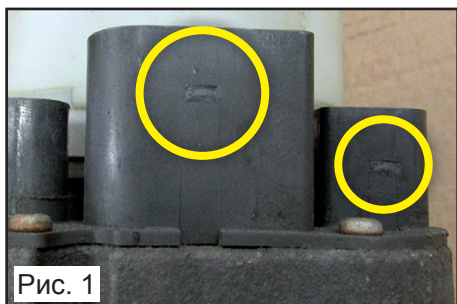


Рис. 1

Поврежденный бак (рис. 2)

Без повреждения внутренних компонентов!

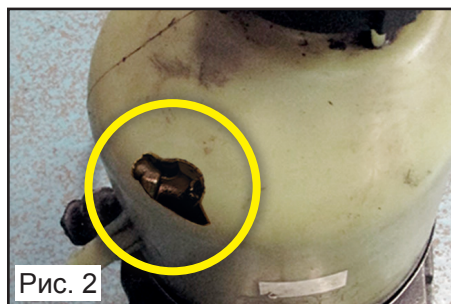


Рис. 2

Легкие повреждения нижней части корпуса (рис. 3)

Без трещин!



Рис. 3

Легкая деформация цоколя разъема вследствие нагрева (рис. 4)

Без прочих повреждений на цоколе разъема!

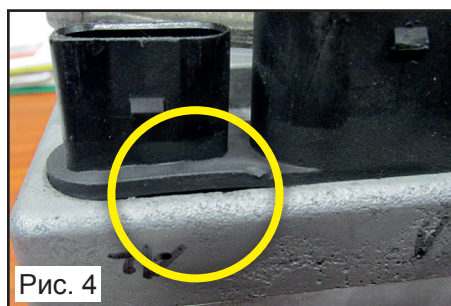


Рис. 4

Отсутствие креплений (рис. 5)

Без повреждений на резьбе и корпусе!

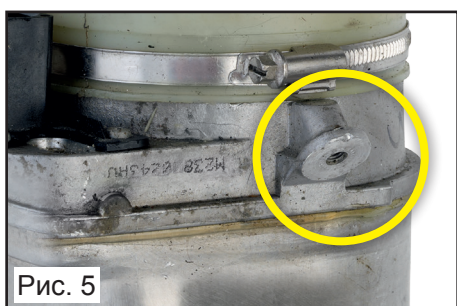


Рис. 5



Основные критерии замены насосов, описанные в сервисной информации XZS116D, обязательно должны быть соблюдены!

