

Alargamento dos critérios de substituição

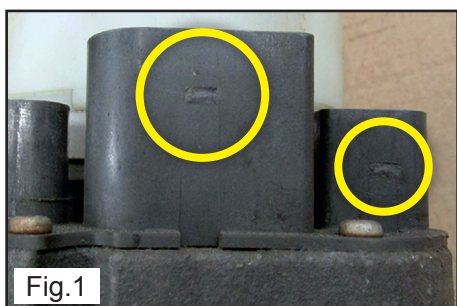
De modo a facilitar o processo de devolução para a oficina, a TRW decidiu alargar os critérios para a substituição das seguintes bombas de direção assistida elétricas:

JER104, JER105, JER106, JER110, JER111, JER112, JER113, JER114, JER115, JER117, JER118, JER134, JER155, JER156, JER157, JER158, JER161, JER162, JER165, JER166, JER171 e JER174

A partir de agora os danos descritos a seguir serão aceites:

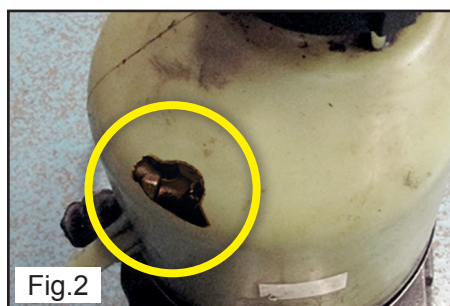
Falta dos dispositivos de retenção (Fig.1)

Sem outros danos na base do conector!



Reservatório danificado (Fig.2)

Sem danos nos componentes internos!



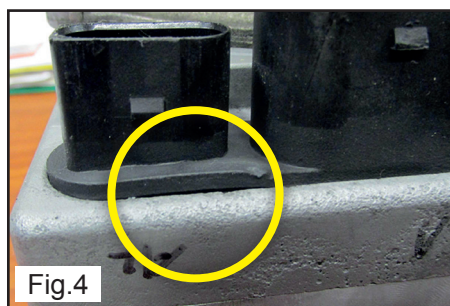
Danos ligeiros na parte inferior da carcaça (Fig.3)

Sem fissuras!



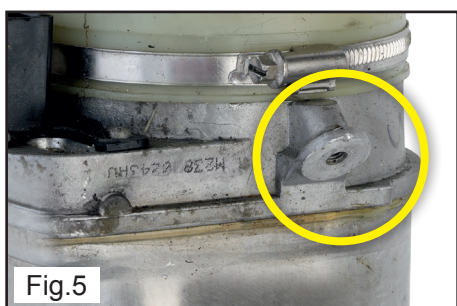
Deformação ligeira da base do conector devido a aquecimento (Fig.4)

Sem outros danos na base do conector!



Falta dos dispositivos de fixação (Fig.5)

Nenhuns danos na rosca ou carcaça!



Os principais critérios para as bombas de substituição - descritos na Service Information XZS116D - têm que ser cumpridos!

