

## Kryteria zwrotu rdzeni - wymagania dodatkowe

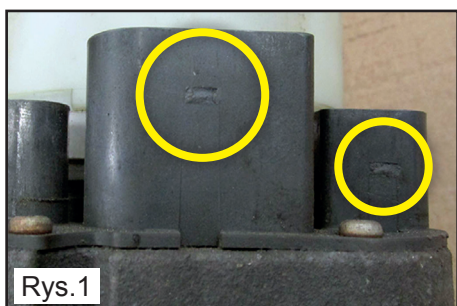
TRW w odniesieniu do poniżej wymienionych pomp EPHS wprowadza zmiany do ogólnych kryteriów akceptacji rdzeni.

JER104, JER105, JER106, JER110, JER111, JER112, JER113, JER114, JER115, JER117, JER118, JER134, JER155, JER156, JER157, JER158, JER161, JER162, JER165, JER166, JER171, JER174

Wskazane pompy z poniżej wymienionymi nieznacznymi uszkodzeniami mechanicznymi będą akceptowane:

### Uszkodzenia zabezpieczeń (rys.1)

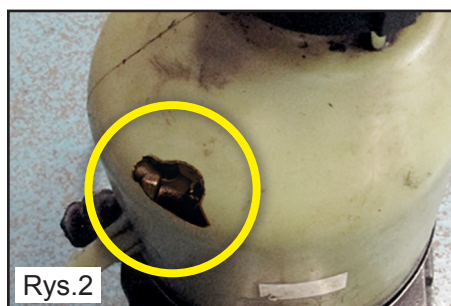
Niedopuszczalne są inne uszkodzenia gniazda!



Rys.1

### Uszkodzenia zbiornika (rys.2)

Niedopuszczalne są uszkodzenia elementów znajdujących się w zbiorniku!



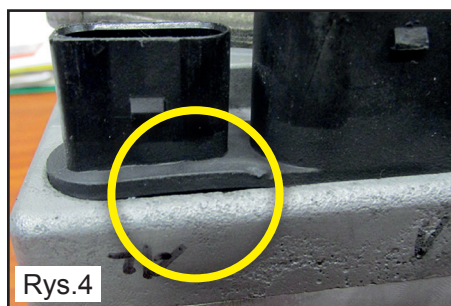
Rys.2

**Delikatne wgniecenia dolnej części korpusu (rys.3)** Niedopuszczalne są silne wgniecenia i pęknięcia.



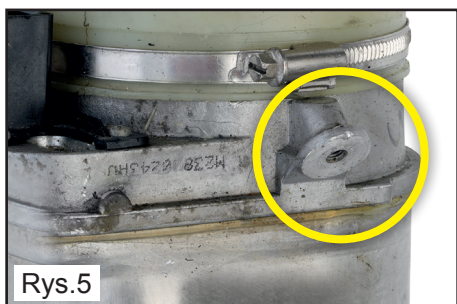
Rys.3

**Delikatne termiczne odkształcenia złączy (rys.4)** Niedopuszczalne są inne uszkodzenia gniazda!




Rys.4

**Brak metalowo - gumowej części mocującej (rys.5)** Niedopuszczalne są uszkodzenia korpusu oraz gwintu!



Rys.5

 Wszystkie ogólne wymagania dotyczące zwrotu rdzeni, których należy przestrzegać, opisane są w Informacji Serwisowej TRW XZS116D.

