

Ampliamento dei criteri di sostituzione

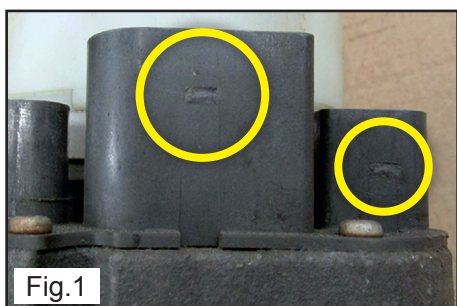
Per facilitare la procedura di restituzione alle officine, TRW ha deciso di ampliare i criteri di sostituzione delle seguenti pompe elettriche del servosterzo:

JER104, JER105, JER106, JER110, JER111, JER112, JER113, JER114, JER115, JER117, JER118, JER134, JER155, JER156, JER157, JER158, JER161, JER162, JER165, JER166, JER171 e JER174

Da subito sono contemplati i danni descritti qui di seguito:

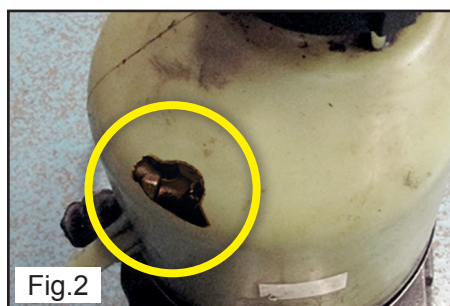
Dispositivi di bloccaggio mancanti (Fig.1)

Assenza di altri danni sullo zoccolo del connettore!



Serbatoio danneggiato (Fig.2)

Assenza di danni sui componenti interni!



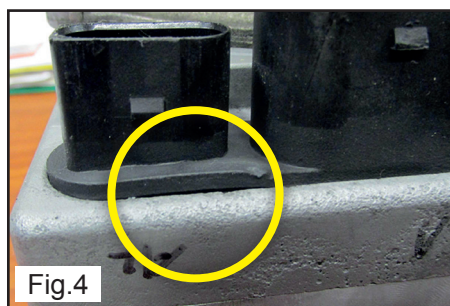
Danni leggeri sulla parte inferiore del carter (Fig.3)

Assenza di crepe!



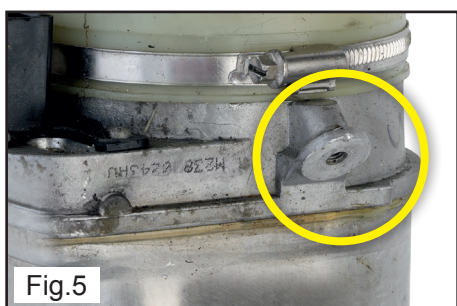
Leggera deformazione dello zoccolo del connettore dovuta a riscaldamento (Fig.4)


Assenza di altri danni sullo zoccolo del connettore!



Calettamenti mancanti (Fig.5)

Assenza di danni sulla filettatura o sul carter!



 **Seguire scrupolosamente i criteri principali per le pompe di ricambio descritte nel Service Information XZS116D!**

