

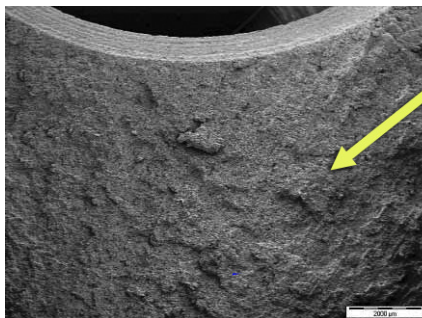
Wielremcilinder bij aansluitkap gescheurd

Wielremcilinder bij aansluitkap gescheurd – na de montage

Zo nu en dan krijgen we garantieclaims binnen wegens wielremcilinders met een gescheurde aansluitkap. Na uitgebreid laboratoriumonderzoek werd geconstateerd dat alle ingezonden onderdelen vanwege een te hoog aandraaimoment bij de montage van de remleiding of de remslang werden beschadigd. Een eenvoudige visuele inspectie van de remleidingaansluiting in de wielremcilinder biedt nog een bewijs voor een te hoog aandraaimoment tijdens de montage. De foto beneden laat duidelijk een cirkelvormige afdruk in de remleidingaansluiting zien.

Opgelet: neem bij de montage van de wielremcilinder, de remleidingen en remslangen en van de ontluchtingsschroeven het door de fabrikant van de wagen voorgeschreven aandraaimoment in acht.

Advies: om beschadigingen van de aansluitschroefdraad te voorkomen adviseren wij, de leidingen en schroeven met de hand erin te draaien, een paar slagen vast te schroeven en pas dan met een geschikte momentsleutel met het voorgeschreven aandraaimoment vast te draaien.



Laboratoriumonderzoek bevestigt - geen fout in het gietmateriaal

Cirkelvormige afdruk



Gescheurde aansluitkap

