

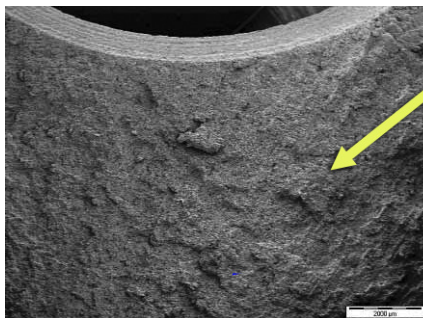
Prasklá příruba brzdového válečku

Prasklá příruba brzdového válečku – následně po montáži

Čas od času se nám v rámci reklamací vrací brzdové válečky s prasklou přírubou. Následnou laboratorní zkouškou bylo potvrzeno, že ve všech případech bylo příčinou destrukce příruby přetažení přívodního potrubí (popř.hadice) nadměrným utahovacím momentem. Jednoduchá vizuální kontrola přívodního otvoru na válečku rovněž poskytuje důkaz o přetažení při utahování. Na obrázku níže je jasně vidět kruhová vytlačená drážka ve dně přívodního otvoru svědčící o použití nadměrného utahovacího momentu.

DŮLEŽITÉ: Vždy je nutno používat správný utahovací moment specifikovaný výrobcem vozidla pro utahování hydraulického potrubí, hadic a odvzdušňovacích šroubů.

DOPORUČENÍ: Při montáži hydraulického potrubí, hadic nebo odvzdušňovacích šroubů je vždy dobré zachytit alespoň první dva závity pomocí prstů, aby se vyloučilo utažení přes závit a v důsledku toho poškození válečku. Nutno použít vhodný momentový klíč pro utahování správným momentem.



Kruhová vytlačená drážka

Laboratorní zkoušky prokázaly absenci vad v odlitku

Prasklá příruba

