

## Identyfikacja części przekładni kierowniczej – Volvo XC90 I

W przypadku zmiany z Koyo/SMI na przekładnię kierowniczą ZF należy zastosować się do następujących informacji:

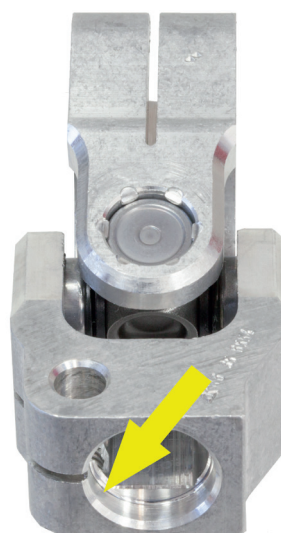
Ze względu na możliwe różnice w wale wejściowym układu kierowniczego, wał kierownicy pomiędzy przekładnią kierowniczą a kolumną kierownicy należy zastąpić przegubem Cardana.

Poniższa tabela oraz rysunki przedstawiają, czy konieczne jest zastosowanie przegubu Cardana.

Rok produkcji	Numer części TRW	Wersja	Numer OE przegubu Cardana
2003 – 2004	JRP1042	w zależności od prędkości	30741476
	JRP1004	standardowa	
	JRP933		
2005 – 2014	JRP1061	w zależności od prędkości	
	JRP1062	standardowa	



*Stary przegub (wał kierownicy) bez wgłębienia*



*Nowy przegub Cardana z wgłębieniem*