

Identification des pièces du mécanisme de direction – Volvo XC90 I

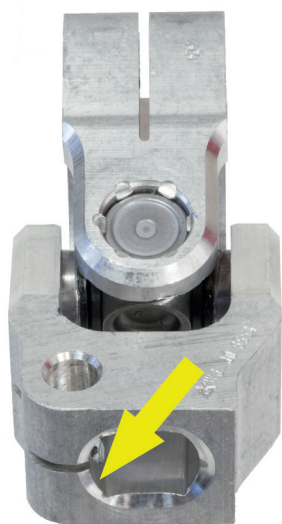


Respectez ce qui suit lorsque vous convertissez un Koyo/SMI en mécanisme de direction ZF :

En raison des différences possibles sur l'arbre d'entrée de la direction, remplacez la broche de direction entre le mécanisme de direction et la colonne de direction par le joint universel.

Le tableau suivant et les figures indiquent si le joint universel est requis.

Année de fabrication	Référence de la pièce TRW	Version	Numéro OE pour le joint universel
2003 – 2004	JRP1042	Dépendant de la vitesse	30741476
	JRP1004	Standard	
	JRP933		
2005 – 2014	JRP1061	Dépendant de la vitesse	
	JRP1062	Standard	



Ancien joint (broche de direction) sans creux



Nouveau joint universel avec creux