



VW TIGUAN (5N_)



OSTRZEŻENIE

Zagrożenie dla zdrowia!

Wdychanie pyłu hamulcowego może spowodować poważne uszkodzenie układu oddechowego!

Elementów hamulców nie czyścić sprężonym powietrzem.

Stosować środek do czyszczenia hamulców.

WSKAZÓWKA

Przed przystąpieniem do prac w układzie hamulcowym, za pomocą urządzenia diagnostycznego schować cylindry hamulcowe.

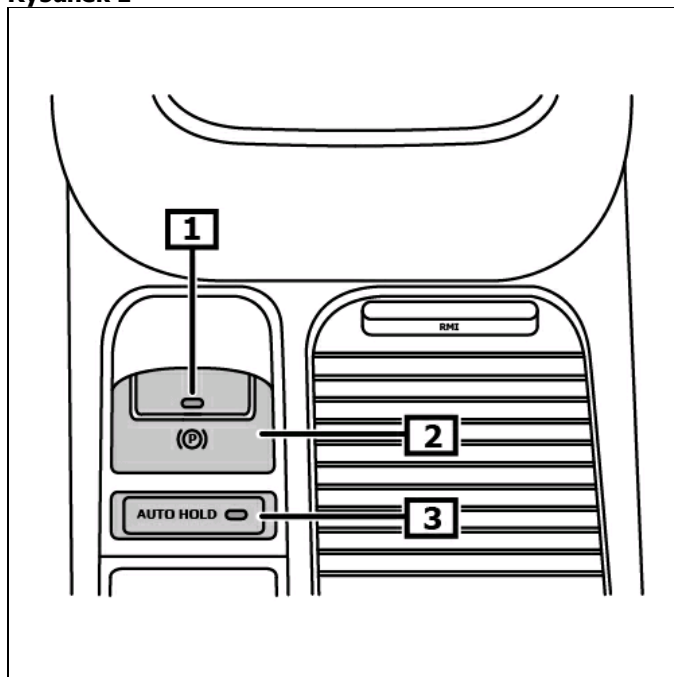
Ilustracje w niniejszej instrukcji montażu mają charakter przykładowy i służą wyłącznie do lepszego zrozumienia tekstu.

Wskazówki ogólne

Przy stałym napędzie na wszystkie koła konieczne jest odpowiednie stanowisko do kontroli hamulców. Silniki nastawcze hamulca postojowego znajdują się na tylnych zaciskach hamulca.

Włącznik elektromechanicznego hamulca postojowego znajduje się w środkowej konsoli. **(2)**
(patrz rysunek 1)

Rysunek 1



1 Lampka kontrolna elektromechanicznego hamulca postojowego

2 Przełącznik – hamulec postojowy

3 AUTO HOLD - przycisk

Wskazanie/obsługa

Uruchomić hamulec postojowy

Pociągnąć wyłącznik hamulca postojowego. **(2)**

Zwolnić hamulec postojowy

Wcisnąć przełącznik hamulca postojowego i jednocześnie wcisnąć pedał hamulca. **(2)**

(patrz rysunek 1)

Uwaga ! Przy wyłączonym zapłonie elektromechaniczny hamulec postojowy można włączyć, lecz nie można go zwolnić.

W przypadku błędów, które w znacznym stopniu zmniejszają bezpieczeństwo działania lub ruchu drogowego, zapala się czerwona lampka ostrzegawcza.

(2)

(patrz rysunek 2)

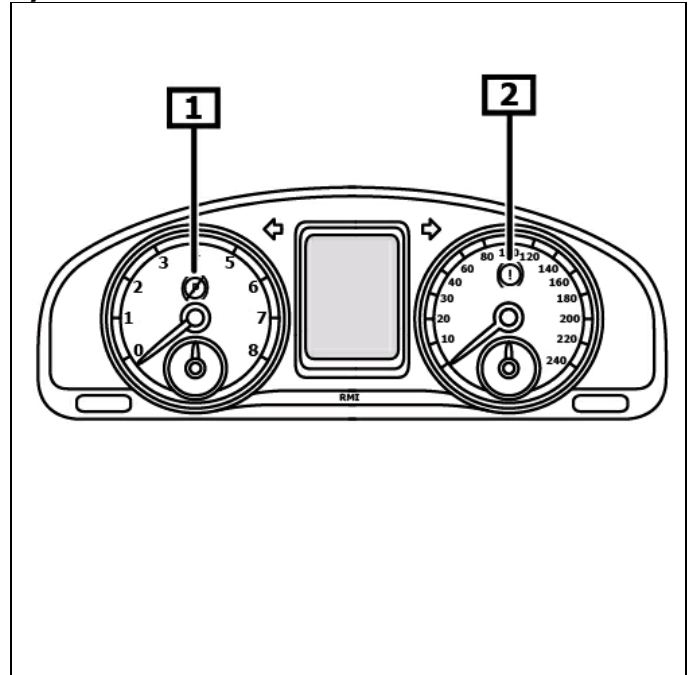
W przypadku niecałkowitego zamknięcia hamulca postojowego lampka kontrolna będzie cały czas migać. **(1)**

Jeśli lampka kontrolna będzie migać podczas włączania wyłącznika, oznacza to uszkodzenie przewodu. **(1)**

(patrz rysunek 1)

Dalsze szczegóły i informacje można wyczytać w instrukcji obsługi.

Rysunek 2



1 zakłócenia elektryczne

2 Lampka ostrzegawcza układu hamulcowego

Przed pracami przy układzie hamulcowym cofnąć tłoki hamulcowe za pomocą urządzenia diagnostycznego

Obserwować pozycję zamontowania łącza EOBD.

Podłączyć przyrząd diagnostyczny do złącza diagnostycznego.

Włączyć zapłon.

Odłączyć hamulec parkowania

Przestrzegać instrukcji urządzenia diagnostycznego.

po naprawie

Przestrzegać instrukcji urządzenia diagnostycznego.

Dokonać ustawień podstawowych przy pomocy odpowiedniego urządzenia diagnostycznego.

Sprawdzić pamięć błędów, w razie konieczności usunąć błędy.

Przeprowadzić test hamulcowy na stanowisku testowym.

Uwaga !

Przy stałym napędzie na wszystkie koła konieczne jest odpowiednie stanowisko do kontroli hamulców.

Podczas kontroli przednie koła muszą stać nieruchomo.

Wjechać tylnymi kołami pojazdu na stanowisko testowe, zapłon pozostaje włączony.

Gdy prędkość kontrolna jest większa niż 3 km/h, następuje automatyczna aktywacja trybu kontrolnego.

Na wyświetlaczu pojawia się żółty, przekreślony symbol hamulca parkowania. **(1)**

(patrz rysunek 2)

Każde wciśnięcie włącznika powoduje dalsze zamknięcie hamulca postojowego.

Po 4-krotnym uruchomieniu przełącznika hamulec parkowania jest całkowicie zamknięty.

Po 5-krotnym uruchomieniu przełącznika hamulec postojowy jest ponownie zwolniony.

Odryglowanie awaryjne – hamulec postojowy

Najwcześniej 30 sekund po wyłączeniu zapłonu odłączyć wtyczkę wielostykową z silnika.

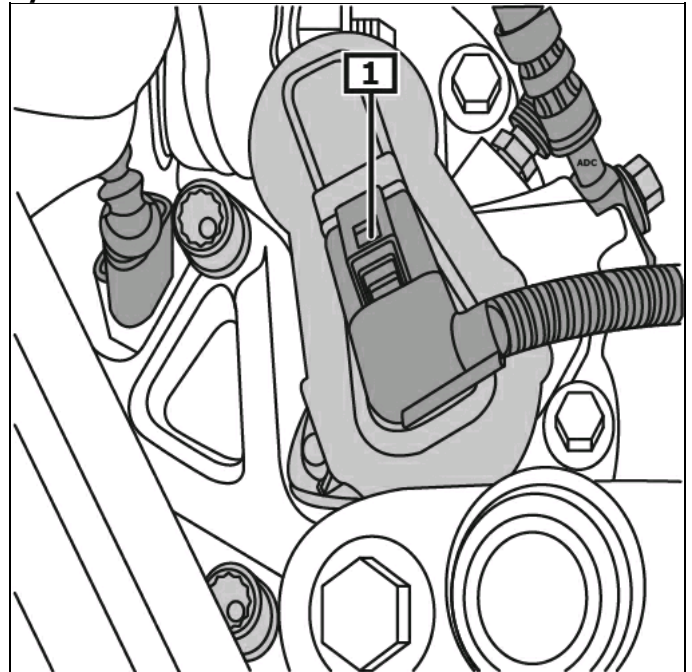
Unieść pojazd.

Zdjąć tylne koła.

Rozłączyć wtyczkę(-i) elektryczną(-e) na siłowniku. **(1)**

(patrz rysunek 3)

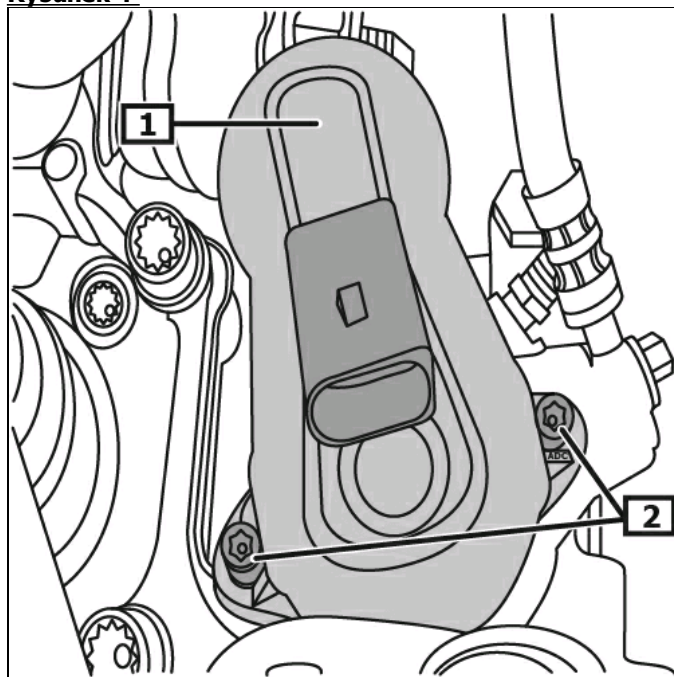
Rysunek 3



1 Złącze (a) elektryczne

Wykręcić śrubę(y). **(2)**
Ostrożnie ściągnąć silnik nastawczy z zacisku hamulca. **(1)**
(patrz rysunek 4)

Rysunek 4

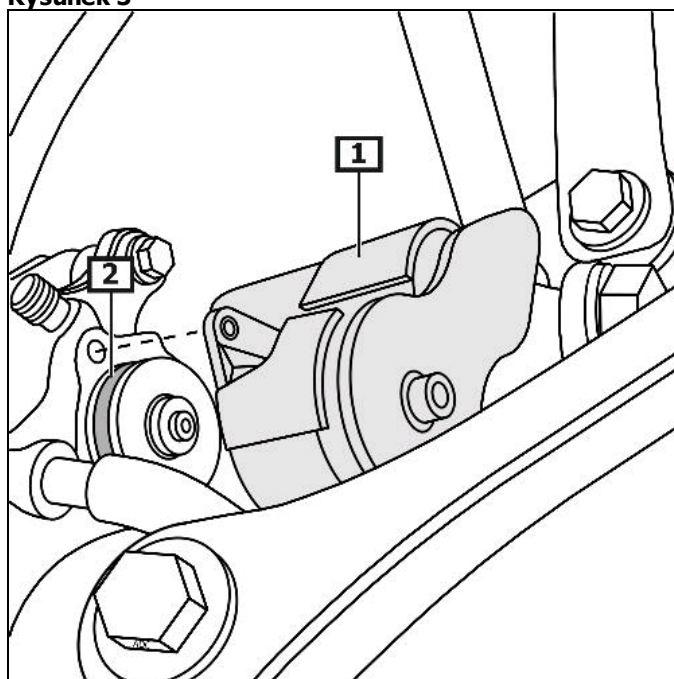


1 Nastawnik serwowmotor

2 Śruba(y)

Ostrożnie ściągnąć silnik nastawczy z zacisku hamulca. **(1)**
Zdjąć pierścień(nie) uszczelniający(e). **(2)**
(patrz rysunek 5)

Rysunek 5



1 Nastawnik serwowmotor

2 pierścienie uszczelniające

Nie uszkodzić powierzchni uszczelniania.

Wyczyścić płaszczyznę(y) uszczelniającą(e). **(3)**

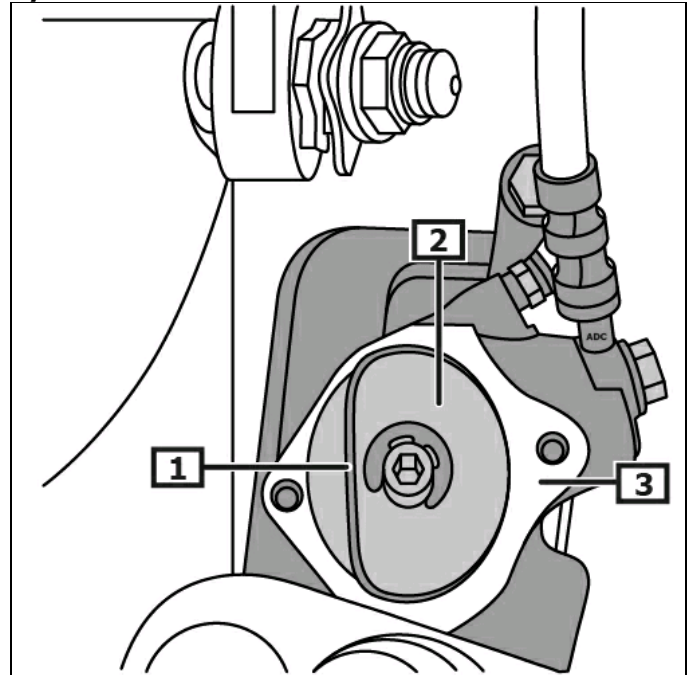
Wyczyścić rowek pierścienia uszczelniającego.

Pierścienie uszczelniające należy generalnie wymieniać.

Przed montażem pierścieni(-ie) uszczelniający(-e) zwilżyć płynem hamulcowym. **(1)**

(patrz rysunek 6)

Rysunek 6



1 pierścienie uszczelniające

2 Trzpień wkręcany

3 Powierzchnia (-i) uszczelniająca (-e)

Zwrócić uwagę na prawidłowe osadzenie pierścieni uszczelniających!

Włożyć narzędzie(a) do regulacji. **(3)**

Narzędzie nastawcze **(stosowany w handlu)**

Wkręcić ręcznie trzpień. **(2)(3)**

(patrz rysunek 7)

Dalszy montaż w odwrotnej kolejności do demontażu.

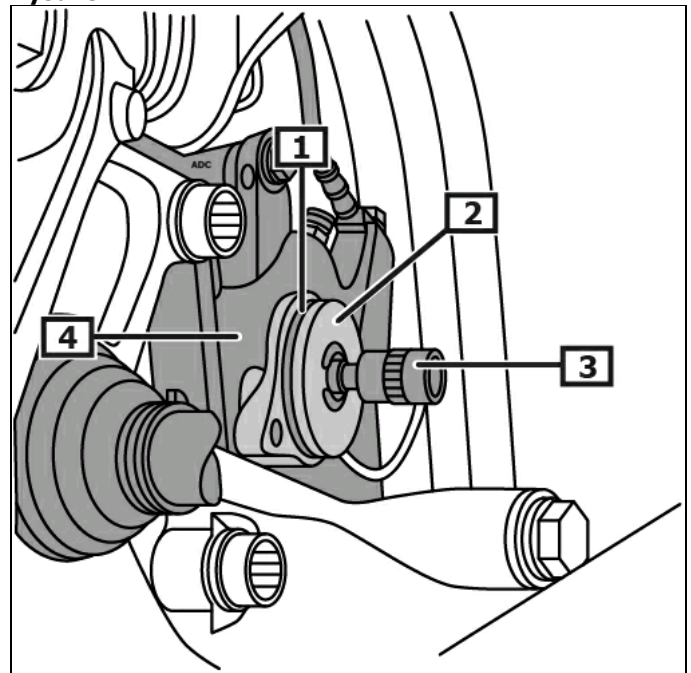
Zwrócić uwagę na pozycję montażową!

Do montażu silnik nastawczy musi przylegać do zacisku hamulcowego.

Sprawdzić czy tarcza hamulcowa porusza się swobodnie.

Wykonać ustawienia podstawowe hamulca postojowego.

Rysunek 7



1 pierścienie uszczelniające

2 Trzpień wkręcany

3 Narzędzie nastawcze

4 Zacisk hamulcowy