



VW TIGUAN (5N_)



VÝSTRAHA

Ohrožení zdraví!

Vdechování prachu z brzdy může vést k těžkému poškození dýchacích orgánů!

Nečistěte konstrukční díly brzdy stlačeným vzduchem.

Použijte čistič brzd.

POKYN

Před zahájením prací na brzdovém systému, zasuňte brzdový píst pomocí diagnostického zařízení.

Obrázky tohoto montážního návodu jsou příkladné a slouží pouze k lepšímu pochopení.

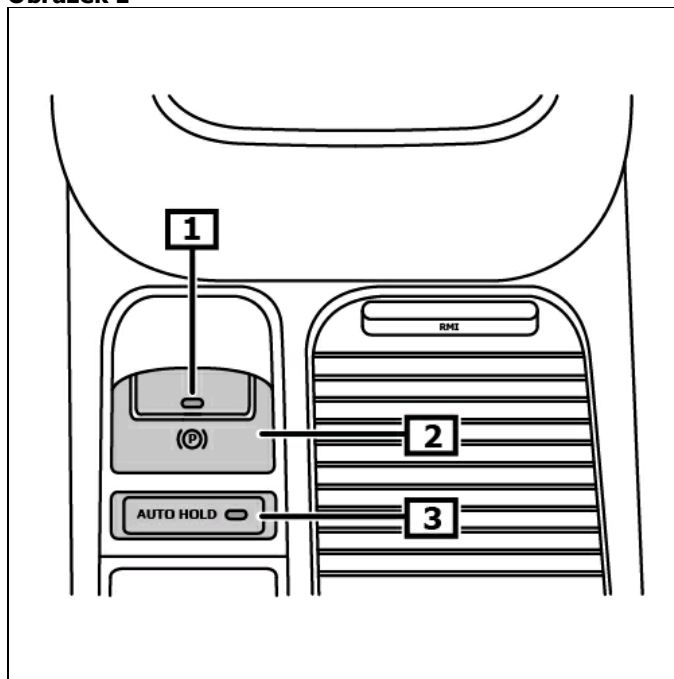
Obecné pokyny

Pro permanentní pohon všech kol se vyžaduje vhodná zkušební stolička pro brzdy.

Seřizovací motory parkovací brzdy se nachází na zadních třmenech brzdy.

Spínač parkovací brzdy se nachází na střední konzole. **(2)**
(viz obrázek 1)

Obrázek 1



1 Kontrolka pro
elektromechanickou parkovací
brzdu

2 Spínač parkovací brzdy

3 AUTO HOLD - Tlačítko

Ukazatel / ovládání

Aktivujte parkovací brzdu

Zatáhněte za spínač pro parkovací brzdu. **(2)**

Uvolněte parkovací brzdu

Stiskněte spínač pro parkovací brzdu a současně sešlápněte brzdový pedál. **(2)**

(viz obrázek 1)

Pozor! Při vypnutém zapalování lze elektromagnetickou brzdu zaktivovat, avšak ne deaktivovat.

Při chybách, které silně ohrožují provozní nebo dopravní bezpečnost, se rozsvítí červená výstražná lampa. (2)
(viz obrázek 2)

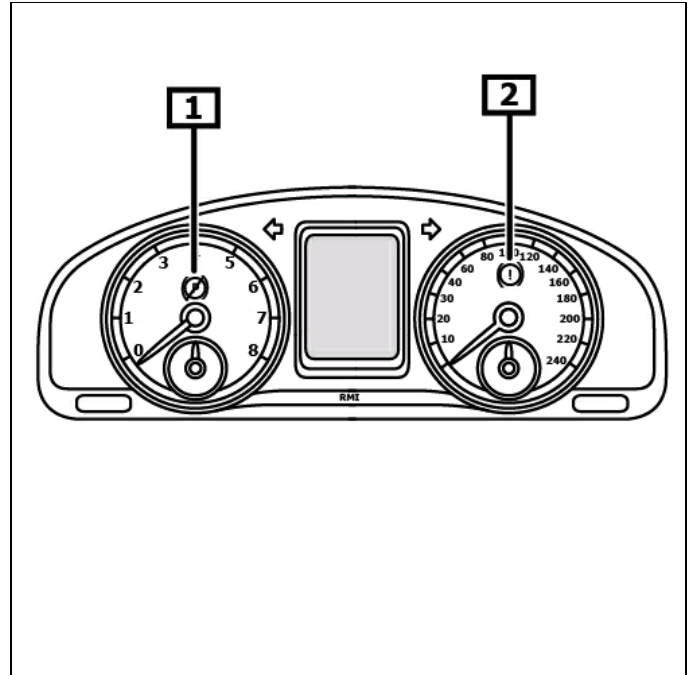
Kontrolka neustále bliká v případě ne úplně zaktivované parkovací brzdy. **(1)**

Pokud kontrolka bliká při stisknutí spínače, vyskytuje se porucha vedení. **(1)**

(viz obrázek 1)

Další detaily a informace jsou k nalezení v návodu k obsluze!

Obrázek 2



1 Elektrická porucha

2 Výstražné světlo pro brzdový systém

Před zahájením prací na brzdovém systému, diagnostickým přístrojem zasunout brzdový píst zpátky

Dodržujte montážní polohu přípojky EOBD.

Diagnostické zařízení připojit k diagnostické zásuvce.
Zapnout zapalování.
Povolit parkovací brzdou

Postupovat podle pokynů diagnostického přístroje.

Po opravách

Postupovat podle pokynů diagnostického přístroje.

Provést základní nastavení vhodným diagnostickým zařízením.
Zadejte dotaz na paměť poruch, popř. smažte chybu.

Provést test brzd na zkušebním stavu.

Pozor!

**Pro permanentní pohon všech kol se vyžaduje vhodná zkušební stolice pro brzdy.
Přední kola musí při zkoušce pevně stát.**

Najet vozidlem zadními koly na zkušební stav, zapalování zůstává zapnuté.
Když je testovací rychlost vyšší než 3 km/h, automaticky se aktivuje testovací režim.

Na displeji se objeví žlutý přeškrtnutý symbol parkovací brzdy. **(1)**
(viz obrázek 2)

Parkovací brzda se zavře vždy o kus při každém zatáhnutí za páku.
Po 4násobném stisknutí spínače je parkovací brzda kompletně uzavřená.
Po 5násobném stisknutí spínače je parkovací brzda opět povolena.

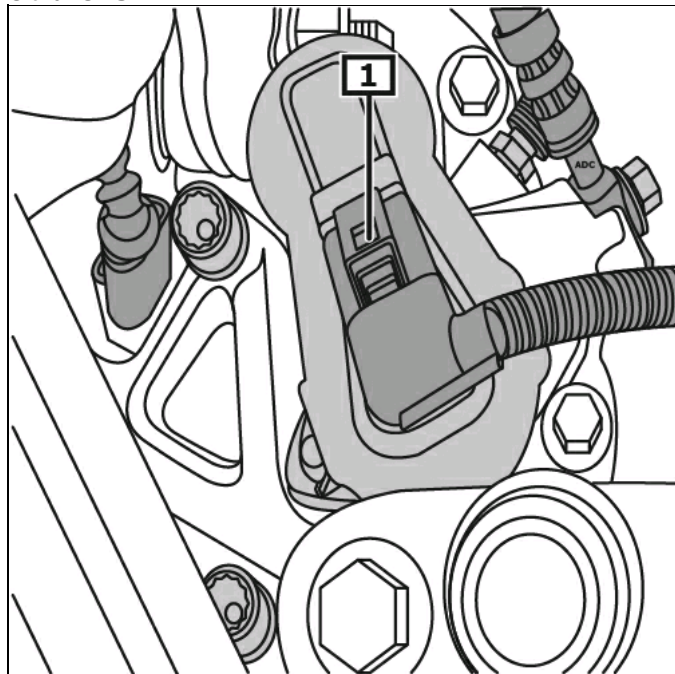
Nouzové odblokování parkovací brzdy.

Nejdříve po 30 vteřinách po vypnutí zapalování, oddělte vícenásobnou zástrčku od servomotoru.

Zvednout vozidlo.

Sejmout zadní kola.
Odpojte elektrické zásuvné konektor(y) na servomotoru. **(1)**
(viz obrázek 3)

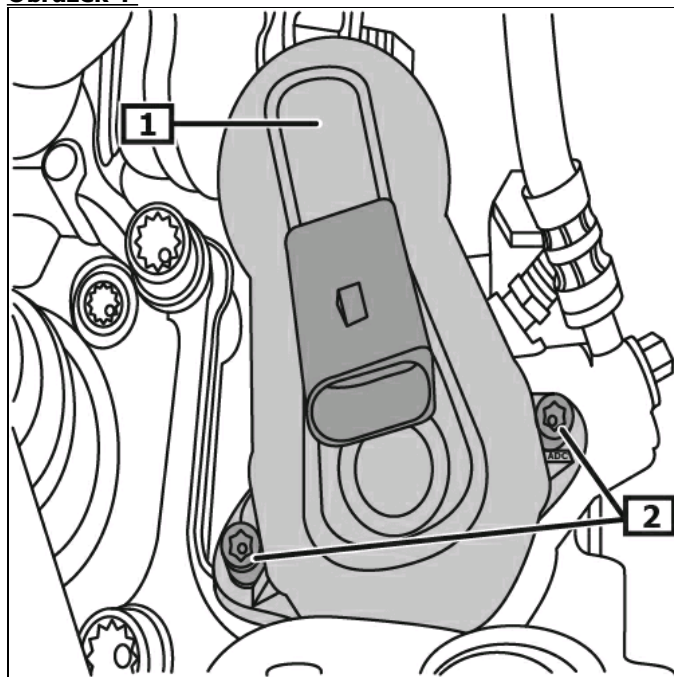
Obrázek 3



**1 Elektrický(é) zásuvný(é)
konektor(y)**

Vyšroubovat šroub(y). **(2)**
Opatrně stáhněte servomotor z brzdové čelisti. **(1)**
(viz obrázek 4)

Obrázek 4

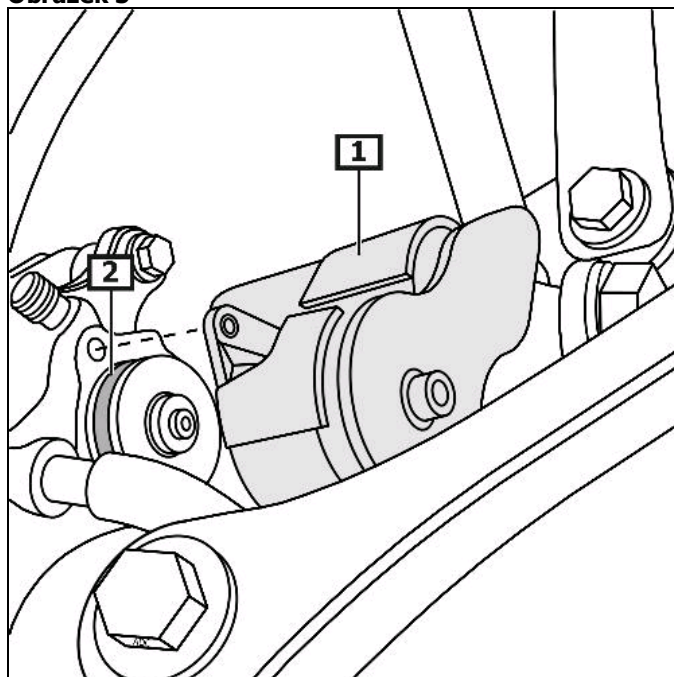


1 Servomotor(y)

2 Šroub(y)

Opatrně stáhněte servomotor z brzdové čelisti. **(1)**
Vymontovat těsnicí kroužek. **(2)**
(viz obrázek 5)

Obrázek 5



1 Servomotor(y)

2 Těsnicí kroužek(y)

Těsnící plochy se nesmí poškodit.

Vyčistit těsnící plochy. (3)

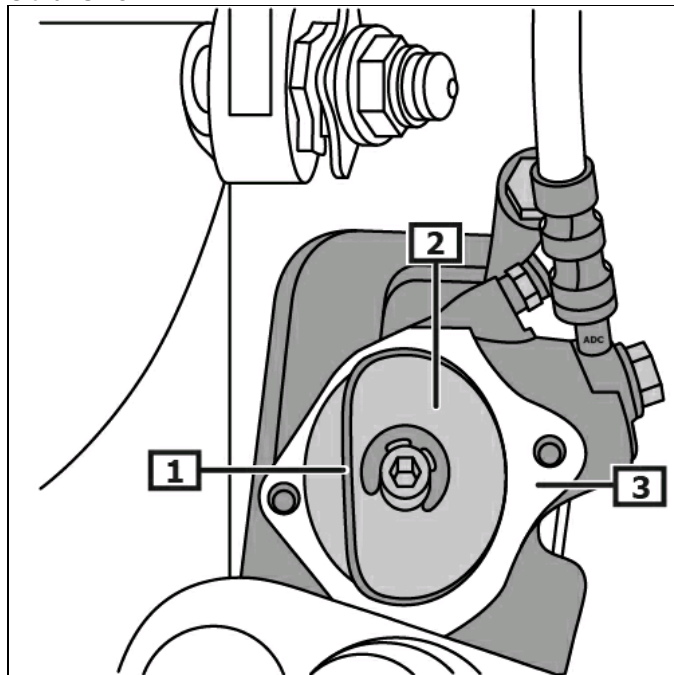
Vyčistěte drážku těsnícího prstence.

Vždy vyměňte těsnící kroužky.

Před montáží pokapejte kroužkové(á) těsnění brzdovou kapalinou. (1)

(viz obrázek 6)

Obrázek 6



1 Těsnící kroužek(y)

2 Vřeteno

3 Těsnící plocha(y)

Pozor na správnou polohu těsnících kroužků!

Nasadit nastavovací nástroj(e). (3)

Nastavovací nástroj (běžně na trhu)

Zašroubujte vřeteno rukou. (2)(3)

(viz obrázek 7)

Další montáž je v opačném pořadí demontáže.

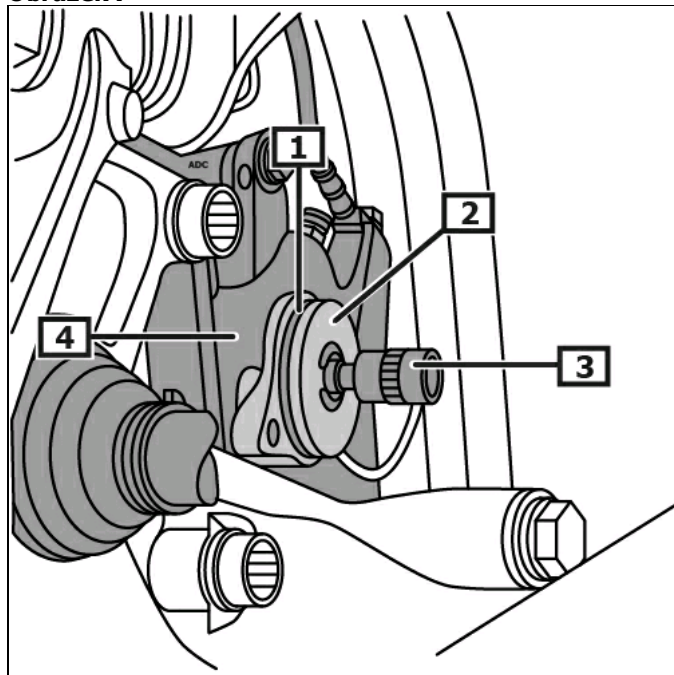
Dodržte montážní polohu!

Pro montáž musí servomotor k brzdové čelisti zarovnaně přiléhat.

Zkontrolujte volný chod brzdového kotouče.

Proveďte základní nastavení parkovací brzdy.

Obrázek 7



1 Těsnící kroužek(y)

2 Vřeteno

3 Nastavovací nástroj

4 Brzdový třmen