



VW PASSAT (3C2), PASSAT Variant (3C5), PASSAT CC (357)



OSTRZEŻENIE

Zagrożenie dla zdrowia!

Wdychanie pyłu hamulcowego może spowodować poważne uszkodzenie układu oddechowego!

Elementów hamulców nie czyścić sprężonym powietrzem.

Stosować środek do czyszczenia hamulców.

WSKAZÓWKA

Przed przystąpieniem do prac w układzie hamulcowym, za pomocą urządzenia diagnostycznego schować cylindry hamulcowe.

Ilustracje w niniejszej instrukcji montażu mają charakter przykładowy i służą wyłącznie do lepszego zrozumienia tekstu.

Wskazówki ogólne

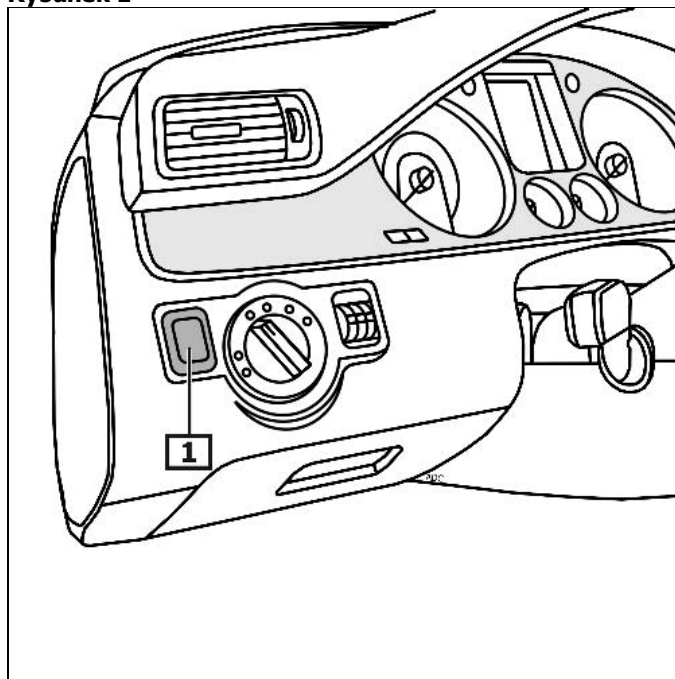
Silniki nastawcze hamulca postojowego znajdują się na tylnych zaciskach hamulca.

Sterownik hamulca postojowego znajduje się pod środkową konsolą.

Włącznik elektromechanicznego hamulca postojowego znajduje się w środkowej konsoli. **(1)**

(patrz rysunek 1)

Rysunek 1



1 Przełącznik – hamulec postojowy

Wskazanie/obsługa

Uruchomić hamulec postojowy

Wcisnąć do tyłu przełącznik hamulca postojowego.

Zwolnić hamulec postojowy

Wcisnąć przełącznik hamulca postojowego i jednocześnie wcisnąć pedał sprzęgła lub hamulca.

Uwaga ! Przy wyłączonym zapłonie elektromechaniczny hamulec postojowy można włączyć, lecz nie można go zwolnić.

Jeśli pojawia się błąd, który zmniejsza bezpieczeństwo prawidłowego działania lub ruchu, zapala się żółta lampka kontrolna. (1)

W przypadku niecałkowitego zamknięcia hamulca postojowego lampka kontrolna będzie cały czas migać. Jeśli lampka kontrolna będzie migać podczas włączania włącznika, oznacza to uszkodzenie przewodu. (2)

Jeśli wystąpi błąd rozpoznany przez sterownik, na wyświetlaczu pojawi się odpowiednia informacja. (3)
(patrz rysunek 2)

Dalsze szczegóły i informacje można wyczytać w instrukcji obsługi.

Przed pracami przy układzie hamulcowym cofnąć tłoki hamulcowe za pomocą urządzenia diagnostycznego

Obserwować pozycję zamontowania łącza EOBD.

Podłączyć przyrząd diagnostyczny do złącza diagnostycznego.

Włączyć zapłon.

Odłączyć hamulec parkowania

Przestrzegać instrukcji urządzenia diagnostycznego.

po naprawie

Przestrzegać instrukcji urządzenia diagnostycznego.

Dokonać ustawień podstawowych przy pomocy odpowiedniego urządzenia diagnostycznego.

Sprawdzić pamięć błędów, w razie konieczności usunąć błędy.

Przeprowadzić test hamulcowy na stanowisku testowym.

Wjechać tylnymi kołami pojazdu na stanowisko testowe, zapłon pozostaje włączony.

Gdy prędkość kontrolna jest większa niż 3 km/h, następuje automatyczna aktywacja trybu kontrolnego.

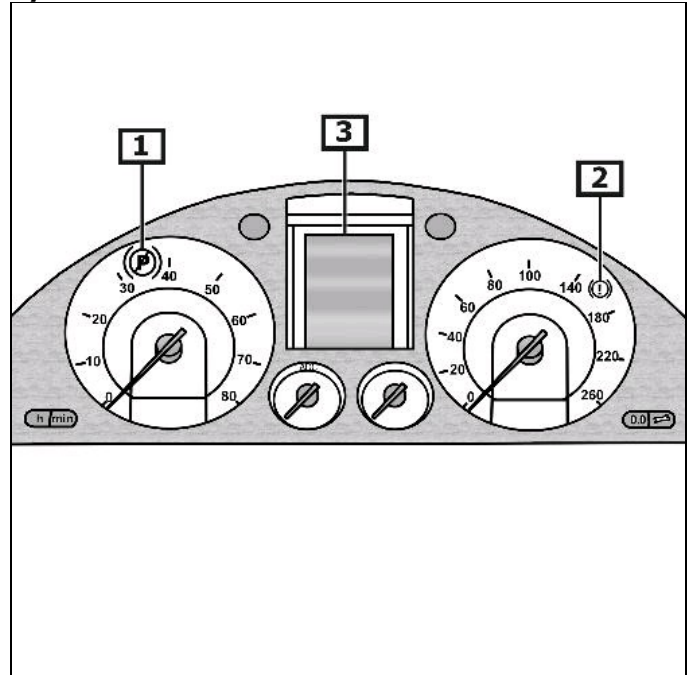
Na wyświetlaczu pojawia się żółty, przekreślony symbol hamulca parkowania.

Podczas kontroli przednie koła muszą stać nieruchomo.

Każde wcisnięcie włącznika powoduje dalsze zamknięcie hamulca postojowego.

Po 3-krotnym uruchomieniu przełącznika hamulec parkowania jest całkowicie zamknięty.

Rysunek 2



1 Lampka ostrzegawcza

2 Lampka kontrolna