



FR

VW PASSAT (3C2), PASSAT Variant (3C5), PASSAT CC (357)



AVERTISSEMENT

Risque pour la santé !

L'inhalation des poussières de freinage peut entraîner des lésions graves des organes respiratoires !

Ne pas nettoyer les composants des freins avec l'air comprimé.

Utiliser un nettoyeur de freins.

INSTRUCTION

Avant de commencer les travaux sur le système de freinage, rentrer le piston avec la station de diagnostic.

Les illustrations de la présente instruction de montage sont des exemples et permettent simplement une meilleure compréhension.

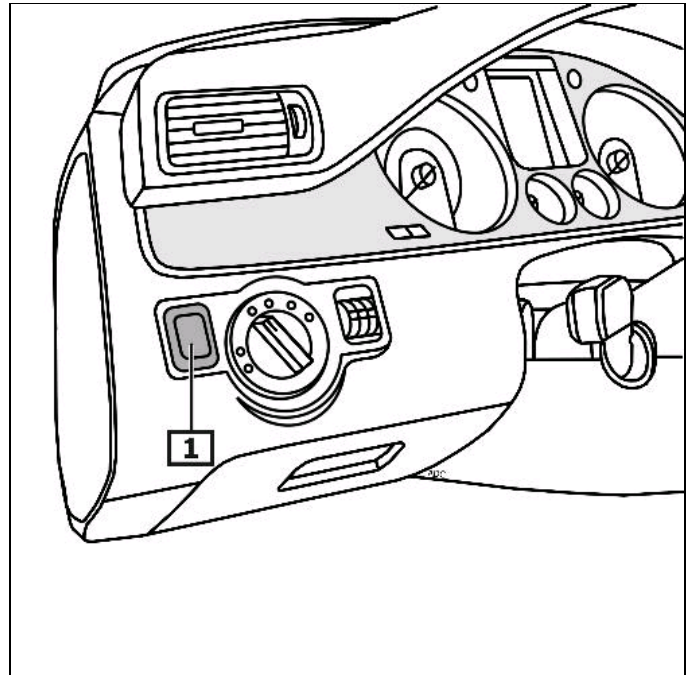
Consignes générales

Les servomoteurs du frein de stationnement se trouvent derrière les étriers de frein arrière.

Le calculateur du frein de stationnement se trouve sous la console centrale.

Le commutateur du frein de stationnement se trouve dans la console centrale. **(1)**
(voir illustration 1)

Illustration 1



1 Commutateur - Frein à main

Affichage/commande

Actionner le frein de stationnement

Enfoncer le commutateur du frein de stationnement vers l'arrière.

Desserrer le frein de stationnement

Appuyer sur le commutateur du frein à main et actionner simultanément la pédale d'embrayage ou de frein.

Attention ! Le frein de stationnement électromécanique peut être serré lorsque le contact n'est pas mis, mais ne peut pas être desserré.

Le témoin jaune s'allume en cas de défaut mettant fortement en danger la sécurité du fonctionnement ou la sécurité routière. (1)

Le voyant clignote en permanence lorsque le frein de stationnement n'est pas complètement serré. Si le voyant clignote lors de l'actionnement du commutateur, un défaut dans la ligne est signalé. (2)

Si le calculateur détecte un défaut, une indication apparaît à l'écran. (3)

(voir illustration 2)

Pour obtenir d'autres détails et informations, veuillez-vous référer au mode d'emploi !

Avant de commencer les travaux sur le système de freinage, rentrer le piston avec une station de diagnostic

Tenir compte de la position de montage de la liaison EOBD.

Brancher l'appareil de diagnostic à la prise de diagnostic.
Mettre le contact.
Desserrer le frein de stationnement

Suivre les instructions du banc de diagnostic.

Après des travaux de réparation

Suivre les instructions du banc de diagnostic.

Effectuer les réglages de base à l'aide de l'appareil de diagnostic approprié.
Interroger la mémoire défaut, effacer l'erreur si nécessaire.

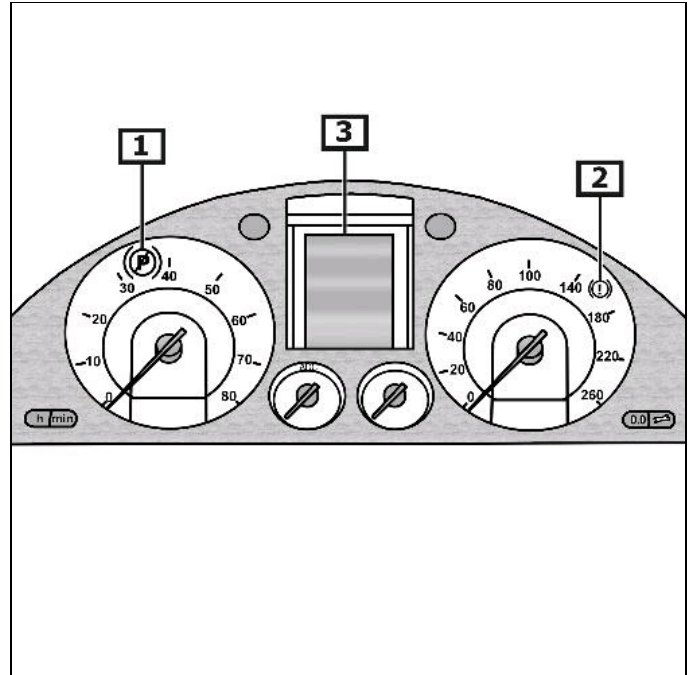
Exécuter un test des freins sur le banc d'essai.

Faire rouler le véhicule sur le banc d'essai avec les roues arrière, l'allumage reste activé.
Lorsque la vitesse de contrôle est supérieure à 3 km/h, le mode de contrôle est automatiquement activé.
L'écran affiche le symbole de frein de stationnement jaune et barré.

Les roues avant doivent être fixes lors du contrôle.

Le frein de stationnement est serré par étapes à chaque activation de son contacteur.
Après avoir actionné 3- fois l'interrupteur, il faut serrer complètement le frein de stationnement.

Illustration 2



1 Voyant d'alarme

2 Voyant