



RO

JRB5064

### Indicație

Asigurați vehiculului împotriva plecării de pe loc.

Păstrați curățenia în cursul lucrărilor la servodirecție.

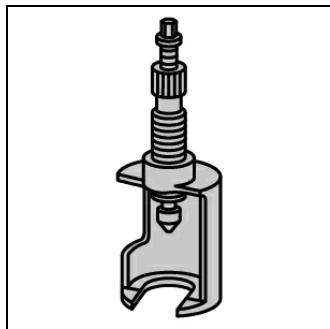
Legăturile conductelor trebuie să fie curățate înainte de desfacere.

Folosiți numai cârpe curate și fără ațe care se agață.

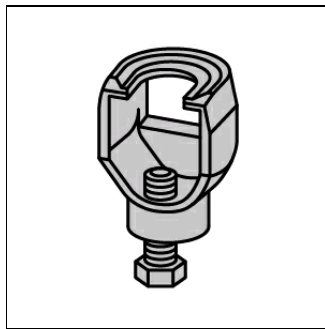
Nivelul uleiului hidraulic nu trebuie să scadă sub cel minim în timpul dezaerării.

Figurile din aceste instrucțiuni de montaj sunt ilustrative și au rolul strict de simplificare a înțelegerii.

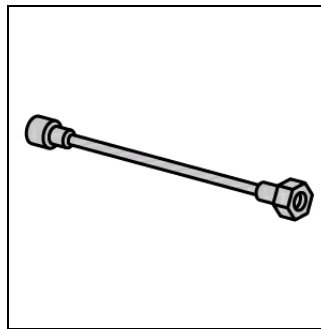
### Unelte speciale necesare



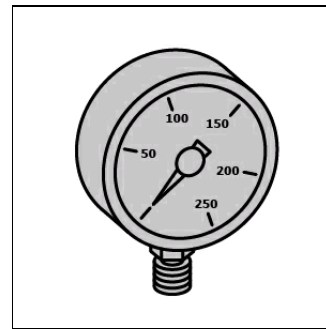
Extractor de articulație cu nucleă  
OE (655 589 00 35 00)



Extractor  
OE (625 589 00 35 00)



Furtun  
OE (437 589 00 90 00)



Manometru  
OE (437 589 00 21 00)

## **Cantități de umplere/cupluri de rotire necesare**

### **Cantități de umplere și specificații**

Ulei servodirecție	0,00 litru
Specificare ulei servodirecție	Respectați specificațiile producătorului.

## **Cupluri de rotație necesare**

**Șuruburile și piulițele cu autoasigurare trebuie în principiu înlocuite.**

Bară de direcție (2)	(vezi figura 1) Utilizați noua piuliță (noile piulițe)	Respectați specificațiile producătorului autovehiculului (cuplu de torsiune, șuruburi elastice, elemente de siguranță).
Levier de direcție (1)	(vezi figura 3) Utilizați noua piuliță (noile piulițe)	Respectați specificațiile producătorului autovehiculului (cuplu de torsiune, șuruburi elastice, elemente de siguranță).
Conducta de presiune la caseta de direcție.		Respectați specificațiile producătorului autovehiculului (cuplu de torsiune, șuruburi elastice, elemente de siguranță).
Conductă de retur la caseta de direcție		Respectați specificațiile producătorului autovehiculului (cuplu de torsiune, șuruburi elastice, elemente de siguranță).
Casetă de direcție		Respectați specificațiile producătorului autovehiculului (cuplu de torsiune, șuruburi elastice, elemente de siguranță).

## **Demontare:**

### **Basculați cabina vehiculului.**

Demontați aripa față stânga.

Slăbiți piulița capului barei de direcție. **(1)**

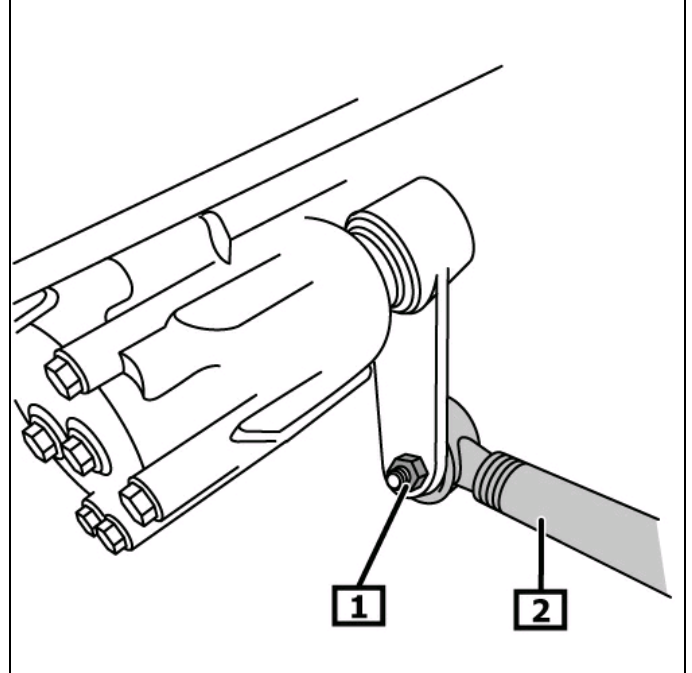
Împingeți capul barei de direcție cu extractorul. **(2)**

### **Unelte speciale necesare**

Extractor OE (625 589 00 35 00)

(vezi figura 1)

**Figură 1**



1 Piuliță – cap bara de direcție

2 Bară de direcție

Slăbiți piulița capului barei de direcție. **(1)**

Împingeți capul barei de direcție cu extractorul. **(2)**

### **Unelte speciale necesare**

Extractor de articulație cu nucă **(2)** OE (655 589 00 35 00)

(vezi figura 2)

Demontați arborele de direcție inferior.

Demontați conducta (conducele) hidraulice ale casetei de direcție.

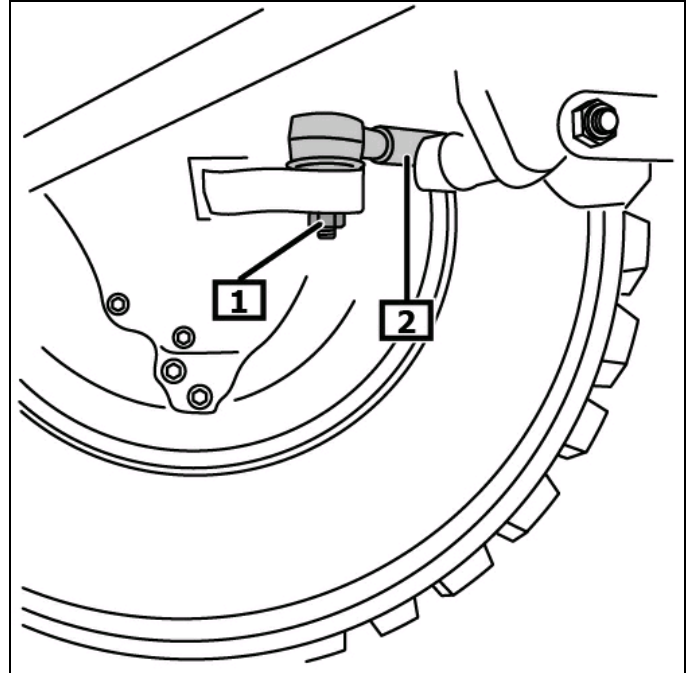
**Cptați lichidul care refulează.**

**Închideți orificiul (orificiile).**

Sprinjiniți caseta de direcție cu un cric adecvat.

Demontați caseta de direcție.

**Figură 2**



1 Piuliță – cap bara de direcție

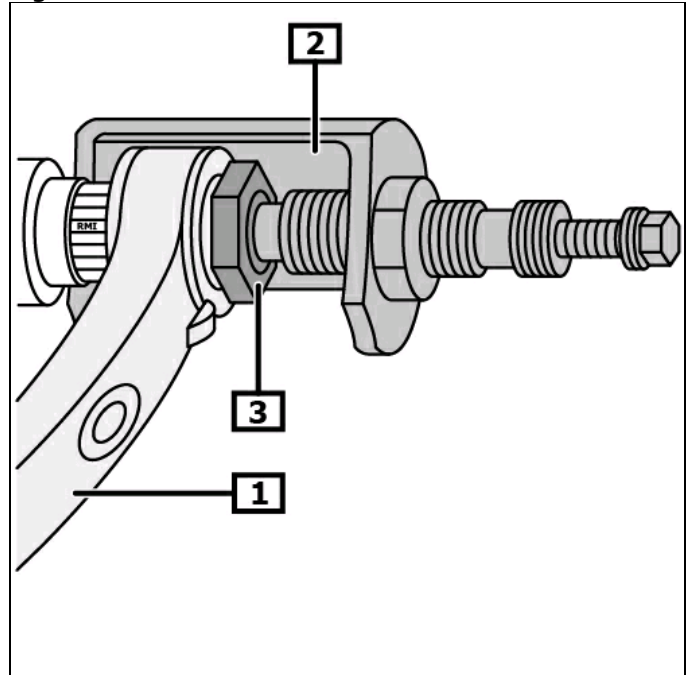
2 Bară de direcție

Desfaceți piulița pentru levierul de direcție. **(3)**  
Desprindeți levierul de direcție cu extractorul de pe caseta de direcție. **(1)(2)**  
Deșurubați piulița (piulițele) levierului de direcție. **(3)**  
Demontați levierul de direcție. **(1)**

**Unelte speciale necesare**

Extractor de articulație cu nucă **(2)** OE **(655 589 00 35 00)**  
**(vezi figura 3)**

**Figură 3**



1 Levier de direcție

2 Extractor de articulație cu nucă

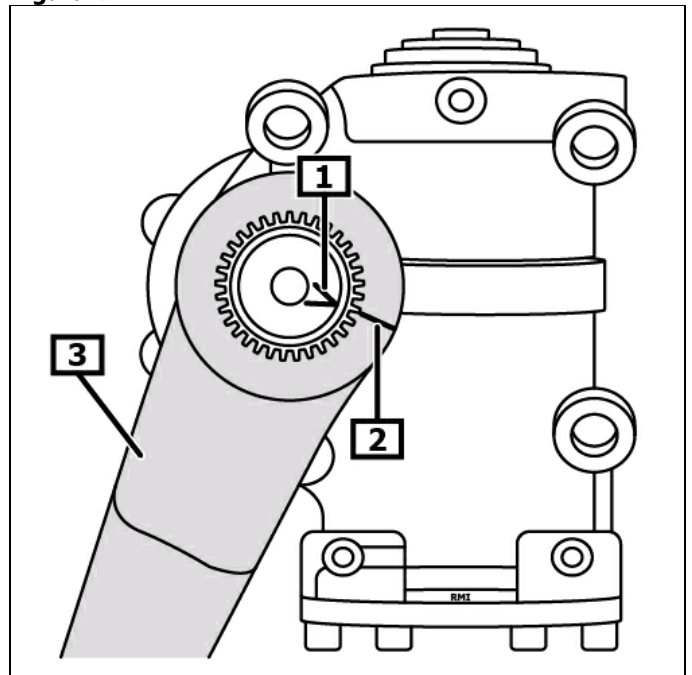
3 Piulița (piulițele) - levier de direcție

**Montare:**

Montați levierul de direcție. **(3)**  
Marcajele trebuie să fie aliniate. **(1)(2)**  
**(vezi figura 4)**

Remontarea în ordine inversă demontării.

**Figură 4**



1 Marcaj(e)

2 Marcaj(e)

3 Levier de direcție

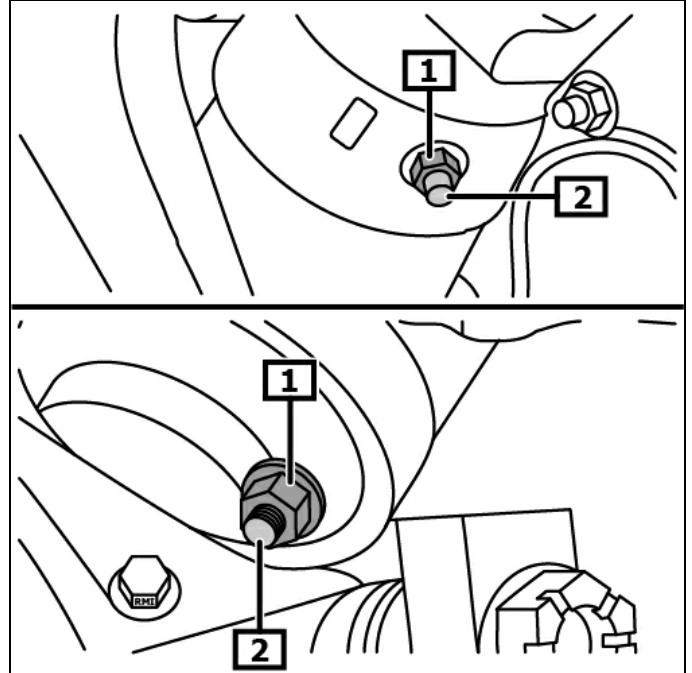
## **Dezaerați sistemul de direcție.**

Ridicați vehiculul până roțile din față se învârt liber.  
Rotiți volanul spre dreapta până la capăt.  
Verificați, eventual corectați nivelul de ulei din servodirecție.  
Rotiți volanul de 12 ori de la un capăt la celălalt al cursei.  
Verificați, eventual corectați nivelul de ulei din servodirecție.  
Aduceți volanul în poziție centrală.

Desfaceți contrapiulița (contrapiulițele). **(1)**  
Înșurubați șurubul (șuruburile) de reglare până la refuz. **(2)**  
Strângeți contrapiulița (contrapiulițele). **(1)**  
**(vezi figura 5)**

Rotiți direcția de cca. 8 ori pe opritor spre stânga.  
Lăsați motorul să meargă până când în vasul de expansiune pentru ulei hidraulic nu mai urcă nicio bulă de aer.  
Oprți motorul.

Figură 5



1 Contrapiuliță

2 Șurub de reglare

## **Verificați presiunea de limitare.**

Îndepărtați capacul (capacele) de protecție împotriva prafului.  
Atașați furtunul.  
Conectați manometrul.

### **Unelte speciale necesare**

Furtun **OE (437 589 00 90 00)**

Manometru **OE (437 589 00 21 00)**

Porniți motorul și lăsați-l să funcționeze timp de 1400 - 1500/min.  
Rotiți volanul la maximum în ambele direcții de mai multe ori, până când temperatura uleiului de servodirecție ajunge la cca. 50 °C.  
Rotiți volanul spre stânga până la capăt.  
Citiți și notați presiunea afișată pe manometru.  
Rotiți volanul spre dreapta până la capăt.  
Citiți și notați presiunea afișată pe manometru.  
Aduceți volanul în poziție centrală.  
Oprți motorul.

**Presiunea finală de limitare trebuie să fie de 40 - 50 bar.**

**Dacă presiunea finală de limitare se găsește în afara toleranței, aceasta trebuie reglată.**

## **Reglarea presiunii finale de limitare**

Desfaceți contrapiulița (contrapiulițele). **(1)**

Înșurubați șurubul (șuruburile) de reglare până la refuz. **(2)**

Slăbiți șurubul de reglare 6 rotații. **(2)**

Strângeți contrapiulița (contrapiulițele). **(1)**

Porniți motorul și lăsați-l să funcționeze timp de 1400 - 1500/min.

Rotiți volanul spre stânga până la capăt.

Citiți și notați presiunea afișată pe manometru.

Dacă presiunea finală de limitare se situează în afara toleranței, strângeți sau desfaceți șurubul de reglare cu 1/4 ture și verificați din nou presiunea. **(2)**

Strângeți contrapiulița (contrapiulițele). **(1)**

Rotiți volanul spre dreapta până la capăt.

Citiți și notați presiunea afișată pe manometru.

Dacă presiunea finală de limitare se situează în afara toleranței, strângeți sau desfaceți șurubul de reglare cu 1/4 ture și verificați din nou presiunea. **(2)**

Strângeți contrapiulița (contrapiulițele). **(1)**

**(vezi figura 5)**

Opriți motorul.

Demontați unealta specială.

Verificați, eventual corectați nivelul de ulei din servodirecție.

Efectuați un test de drum.

Verificați etanșeitatea componentelor sistemului de direcție.