



PT

JRB5064

### **AVISO**

**Firmar a viatura contra deslocamento autónomo.**

**Cuidar para que haja limpeza durante a execução dos serviços na servodireção.**

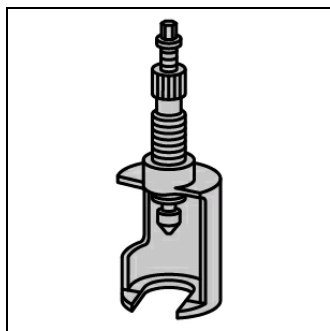
**Limpar as uniões das tubagens antes de soltar.**

**Utilizar somente panos de limpeza livres de fibras.**

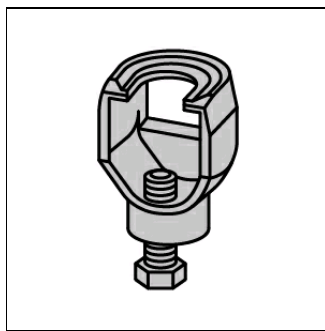
**Durante o sangramento o nível de óleo hidráulico não pode abaixar de seu mínimo.**

**As imagens destas instruções de montagem são apenas exemplos e servem somente para melhor compreensão.**

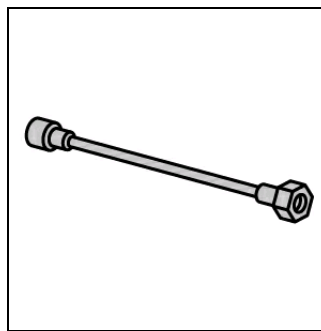
### **Ferramentas especiais necessárias**



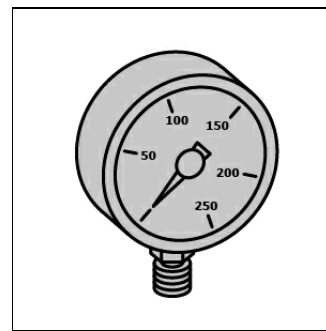
**Extractor da articulação esférica**  
OE (655 589 00 35 00)



**Extractor**  
OE (625 589 00 35 00)



**Mangueira**  
OE (437 589 00 90 00)



**Manómetro**  
OE (437 589 00 21 00)

## **Quantidades de enchimento/Binários necessários**

### **Quantidades de enchimento e especificações**

Óleo da servodireção	<b>0,00 litros</b>
Especificação do óleo da caixa de direcção	<b>Observar as especificações do fabricante.</b>

### **Binários necessários**

**Os parafusos e as porcas autofixadoras devem sempre ser substituídos.**

Barra da direcção (2)	<b>(veja a figura 1) Utilizar porca(s) nova(s)</b>	<b>Observar as especificações dos fabricantes de viaturas (binário, parafusos de expansão, cola para parafusos).</b>
Braço da engrenagem da direcção (1)	<b>(veja a figura 3) Utilizar porca(s) nova(s)</b>	<b>Observar as especificações dos fabricantes de viaturas (binário, parafusos de expansão, cola para parafusos).</b>
Tubulação de pressão no mecanismo da direcção		<b>Observar as especificações dos fabricantes de viaturas (binário, parafusos de expansão, cola para parafusos).</b>
Tubagem de retorno no mecanismo da direcção		<b>Observar as especificações dos fabricantes de viaturas (binário, parafusos de expansão, cola para parafusos).</b>
Mecanismo da direcção		<b>Observar as especificações dos fabricantes de viaturas (binário, parafusos de expansão, cola para parafusos).</b>

## **Desmontagem:**

### **Inclinar a cabina do condutor.**

Desmontar o para-lamas dianteiro à esquerda.

Soltar a porca da cabeça da barra da direcção. **(1)**

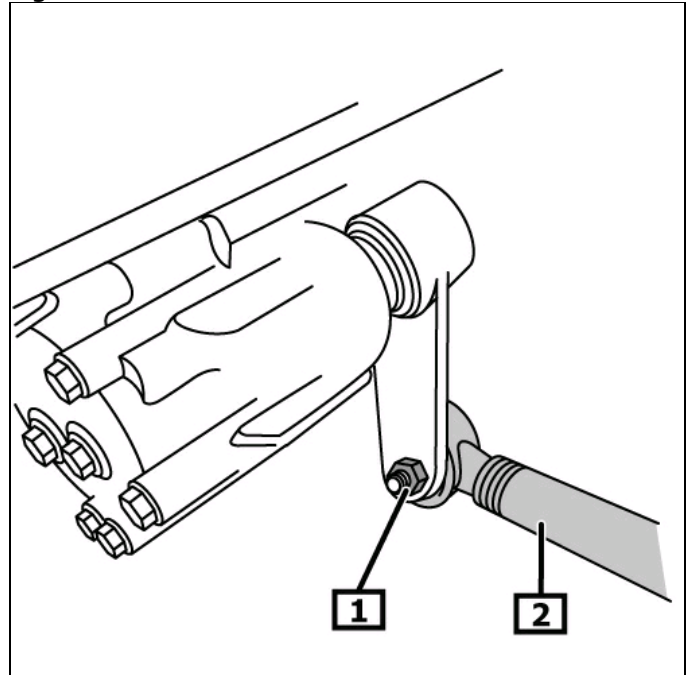
Apertar e tirar a cabeça da barra da direcção com o dispositivo de remoção. **(2)**

### **Ferramentas especiais necessárias**

Extractor OE (625 589 00 35 00)

(veja a figura 1)

**Figura 1**



**1** Porca da cabeça da barra da direcção

**2** Barra da direcção

Soltar a porca da cabeça da barra da direcção. **(1)**

Apertar e tirar a cabeça da barra da direcção com o dispositivo de remoção. **(2)**

### **Ferramentas especiais necessárias**

Extractor da articulação esférica **(2)** OE (655 589 00 35 00)

(veja a figura 2)

Desmontar o eixo da direcção inferior.

Desmontar a(s) tubulação(ções) hidráulica(s) do mecanismo da direcção do volante.

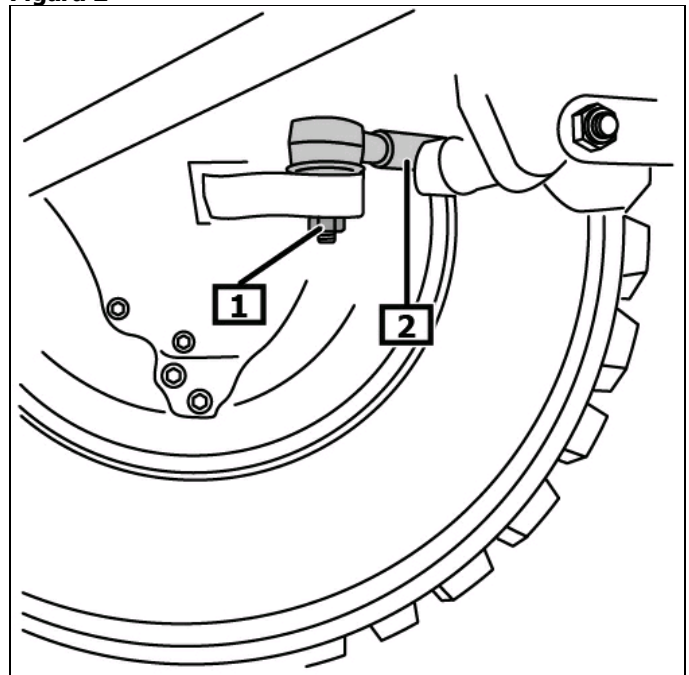
**Recolher o líquido a transbordar.**

**Fechar a(s) abertura(s).**

Apoiar o mecanismo da direcção com um macaco para manobras apropriado.

Retirar o mecanismo da direcção.

**Figura 2**



**1** Porca da cabeça da barra da direcção

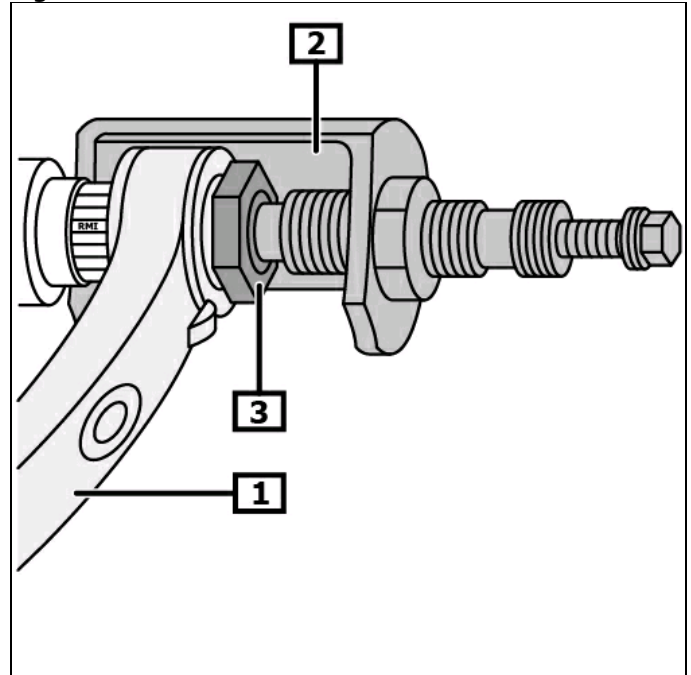
**2** Barra da direcção

Soltar as porcas do braço da engrenagem da direcção. **(3)**  
 Separar o braço da engrenagem da direcção do mecanismo da direcção. **(1)(2)**  
 Desaparafusar a(s) porca(s) - braço da engrenagem da direcção. **(3)**  
 Desmontar o braço da engrenagem da direcção. **(1)**

**Ferramentas especiais necessárias**

Extractor da articulação esférica **(2)** OE (655 589 00 35 00)  
**(veja a figura 3)**

**Figura 3**



**1** Braço da engrenagem da direcção

**2** Extractor da articulação esférica

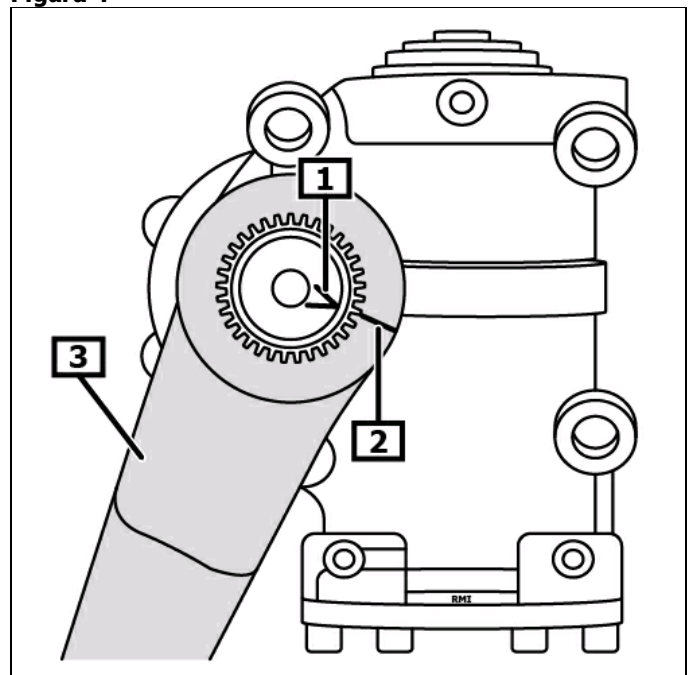
**3** Porca(s) - braço da engrenagem da direcção

**Montagem:**

Montar o braço da engrenagem da direcção. **(3)**  
 Marcações precisam ficar alinhadas. **(1)(2)**  
**(veja a figura 4)**

Continuar a montagem na sequência inversa da desmontagem.

**Figura 4**



**1** Marcação(ões)

**2** Marcação(ões)

**3** Braço da engrenagem da direcção

## **Purgar o sistema de direcção.**

Elevar a viatura até que as rodas dianteiras estejam livres.  
Girar o volante para a direita até o encosto.  
Verificar o nível de óleo do servodireção e corrigir se necessário.  
Rodar o volante 12 vezes do encosto até ao encosto.  
Verificar o nível de óleo do servodireção e corrigir se necessário.  
Colocar o volante na posição central.

Soltar contra-porca(s). **(1)**

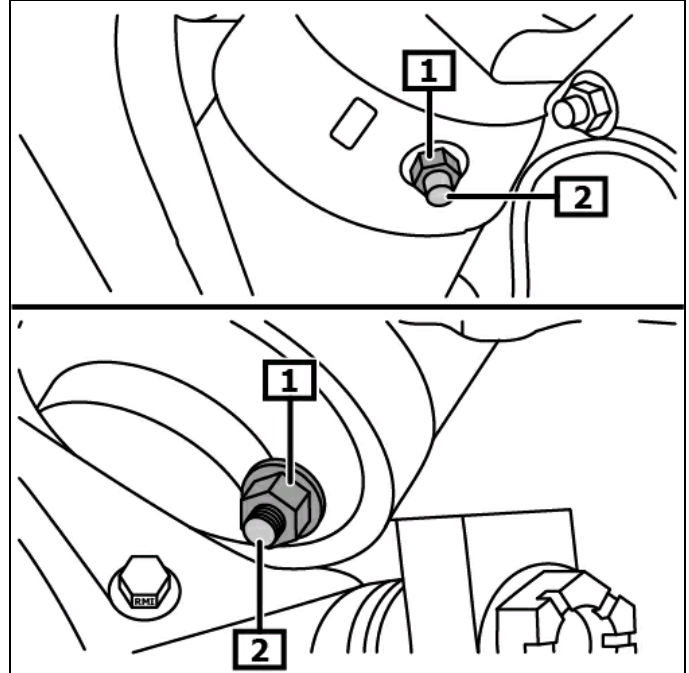
Aparafusar o(s) parafuso(s) de ajuste até o encosto. **(2)**

Apertar a(s) contra-porca(s). **(1)**

**(veja a figura 5)**

Girar a direcção à esquerda aprox. 8 vezes até ao encosto.  
Deixar o motor a trabalhar até deixarem de subir bolhas de ar no reservatório de compensação do óleo hidráulico.  
Desligar o motor.

Figura 5



1 Contraporca

2 Parafuso de ajuste

## **Verificar a pressão de fim de curso.**

Remover a(s) capa(s) protectora(s).  
Conectar mangueira.  
Conectar o manómetro.

### **Ferramentas especiais necessárias**

Mangueira **OE (437 589 00 90 00)**

Manómetro **OE (437 589 00 21 00)**

Arrancar o motor e deixar a trabalhar com aprox. 1400 - 1500/min.  
Rodar o volante várias vezes nos dois sentidos até ao encosto, até a temperatura do óleo da servodireção atingir aprox. 50 °C.  
Girar o volante para a esquerda até o encosto.  
Consultar e anotar a pressão no manómetro.  
Girar o volante para a direita até o encosto.  
Consultar e anotar a pressão no manómetro.  
Colocar o volante na posição central.  
Desligar o motor.

**A pressão de fim de curso deve ser de 40 - 50 bar.**

**Se a pressão de fim de curso se encontrar fora da tolerância, deverá ajustá-la.**

## **Ajustar a pressão de fim de curso**

Soltar contra-porca(s). **(1)**

Aparafusar o(s) parafuso(s) de ajuste até o encosto. **(2)**

Desenroscar parafuso de ajuste em 6 rotações. **(2)**

Apertar a(s) contra-porca(s). **(1)**

Arrancar o motor e deixar a trabalhar com aprox. 1400 - 1500/min.

Girar o volante para a esquerda até o encosto.

Consultar e anotar a pressão no manómetro.

Se a pressão de fim de curso se encontrar fora da tolerância, aparafusar ou desaparafusar o parafuso de ajuste 1/4 e voltar a verificar a pressão. **(2)**

Apertar a(s) contra-porca(s). **(1)**

Girar o volante para a direita até o encosto.

Consultar e anotar a pressão no manómetro.

Se a pressão de fim de curso se encontrar fora da tolerância, aparafusar ou desaparafusar o parafuso de ajuste 1/4 e voltar a verificar a pressão. **(2)**

Apertar a(s) contra-porca(s). **(1)**

**(veja a figura 5)**

Desligar o motor.

Desmontar as ferramentas especiais.

Verificar o nível de óleo do servodireção e corrigir se necessário.

Executar o teste de estrada.

Verificar a estanquidade dos componentes da direção.