



PL

JRB5064

WSKAZÓWKA

Zabezpieczyć pojazd przed potoczeniem się.

W trakcie wykonywania prac przy wspomaganym układzie kierowniczym należy zwracać uwagę na czystość.

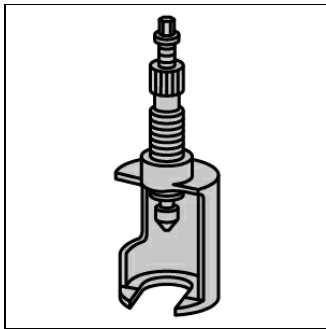
Przed odłączeniem połączenia przewodów należy wyczyścić.

Używać tylko niestrzępiących się ścierek.

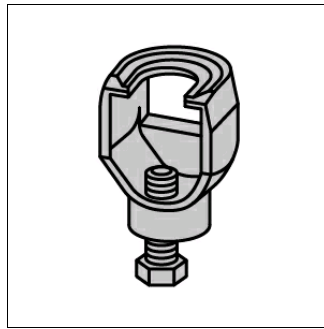
Poziom oleju hydraulicznego nie może spaść poniżej poziomu minimalnego.

Ilustracje w niniejszej instrukcji montażu mają charakter przykładowy i służą wyłącznie do lepszego zrozumienia tekstu.

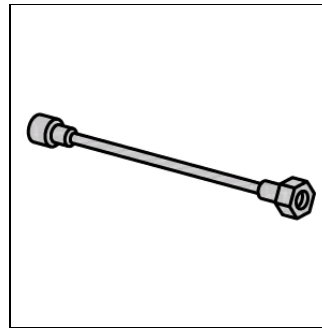
Wymagane narzędzia specjalne



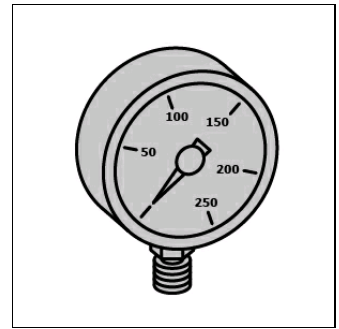
Ściągacz z przegubem kulowym
OE (655 589 00 35 00)



Ściągacz
OE (625 589 00 35 00)



Przewód giętki
OE (437 589 00 90 00)



Manometr
OE (437 589 00 21 00)

Wymagane ilości napełnienia/momenty obrotowe

Ilości i specyfikacje wypełniające

Olej układu sterowniczego	0,00 litry
Specyfikacja oleju mechanizmu wspogania układu kierowniczego	Przestrzegać specyfikacji producenta.

Wymagane momenty obrotowe

Śruby i nakrętki samozabezpieczające należy bezwzględnie wymienić.

Drażek kierowniczy podłużny (2)	(patrz rysunek 1) Zastosować nową(e) nakrętkę(i)	Przestrzegać zaleceń producenta pojazdu (moment dokręcający, śruby sprężynujące, środki zabezpieczające).
drażek kierowniczy (1)	(patrz rysunek 3) Zastosować nową(e) nakrętkę(i)	Przestrzegać zaleceń producenta pojazdu (moment dokręcający, śruby sprężynujące, środki zabezpieczające).
Przewód powrotny przy przekładni kierowniczej		Przestrzegać zaleceń producenta pojazdu (moment dokręcający, śruby sprężynujące, środki zabezpieczające).
Przewód powrotny na przekładni kierowniczej		Przestrzegać zaleceń producenta pojazdu (moment dokręcający, śruby sprężynujące, środki zabezpieczające).
Przekładnia kierownicza		Przestrzegać zaleceń producenta pojazdu (moment dokręcający, śruby sprężynujące, środki zabezpieczające).

Demontaż:

Przechylić kabinę kierowcy.

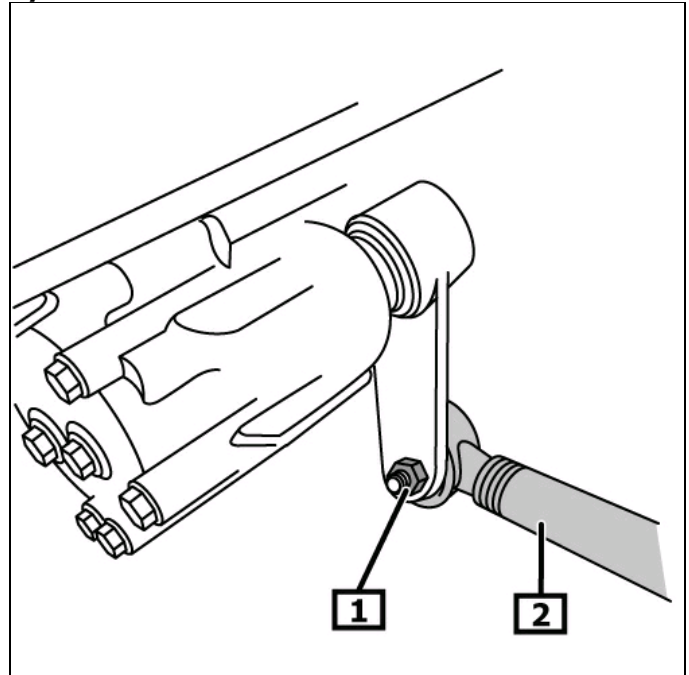
Wymontować przedni lewy błotnik.

Poluzować nakrętkę drążka kierowniczego podłużnego. **(1)**
Wypchnąć główkę drążka wzdłużnego przy użyciu ściągacza. **(2)**

Wymagane narzędzia specjalne

Ściągacz OE (625 589 00 35 00)
(patrz rysunek 1)

Rysunek 1



1 Nakrętka główki drążka
wzdłużnego

2 Drążek kierowniczy podłużny

Poluzować nakrętkę drążka kierowniczego podłużnego. **(1)**
Wypchnąć główkę drążka wzdłużnego przy użyciu ściągacza. **(2)**

Wymagane narzędzia specjalne

Ściągacz z przegubem kulowym **(2)** OE (655 589 00 35 00)
(patrz rysunek 2)

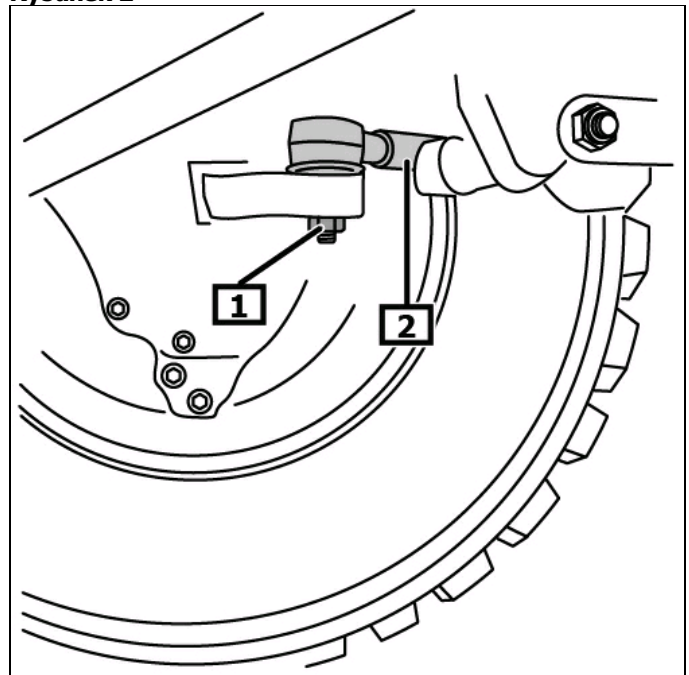
Wymontować wał kierowniczy na dole.

Zdemontować przewód(y) hydrauliczny(e) z przekładni kierowniczej.

Zebrać wyciekający płyn.
Zamknąć otwór(y).

Przekładnię kierowniczą podeprzeć odpowiednim lewarkiem.
Wymontować przekładnię kierowniczą.

Rysunek 2



1 Nakrętka główki drążka
wzdłużnego

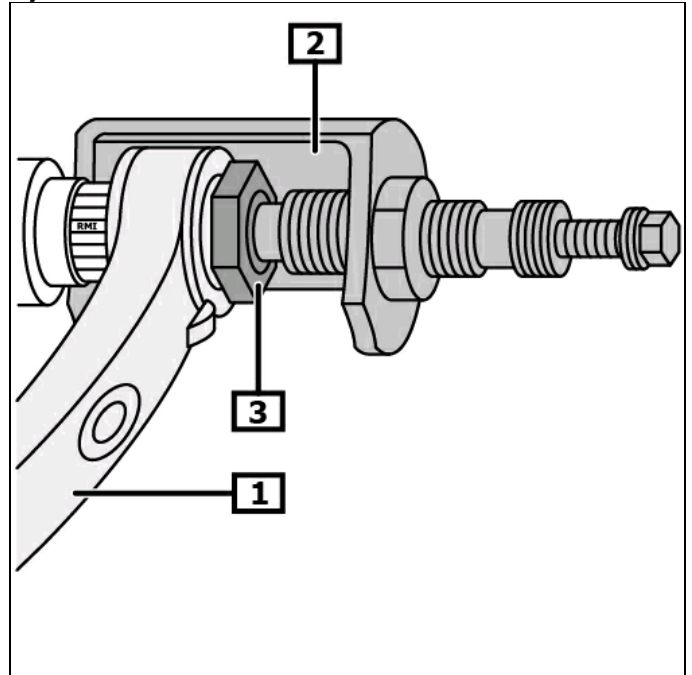
2 Drążek kierowniczy podłużny

Poluzować nakrętkę ramienia przekładni kierowniczej. **(3)**
Odłączyć dźwignię kierownicy ściągaczem od przekładni kierowniczej. **(1)(2)**
Odkręcić nakrętkę (-i) - dźwignia kierownicy. **(3)**
Wymontować ramię kolumny kierowniczej. **(1)**

Wymagane narzędzia specjalne

Ściągacz z przegubem kulowym **(2)** OE (655 589 00 35 00)
(patrz rysunek 3)

Rysunek 3



1 drążek kierowniczy

2 Ściągacz z przegubem kulowym

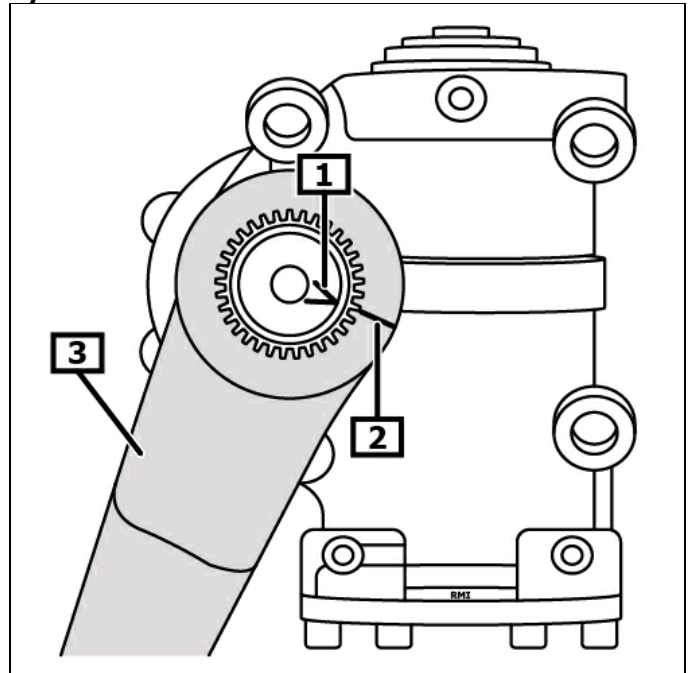
3 Nakrętka (-i) dźwigni kierownicy

Montaż:

Zamontować ramię kolumny kierowniczej. **(3)**
Oznaczenia muszą się pokrywać. **(1)(2)**
(patrz rysunek 4)

Dalszy montaż w odwrotnej kolejności do demontażu.

Rysunek 4



1 znaczenie(a)

2 znaczenie(a)

3 drążek kierowniczy

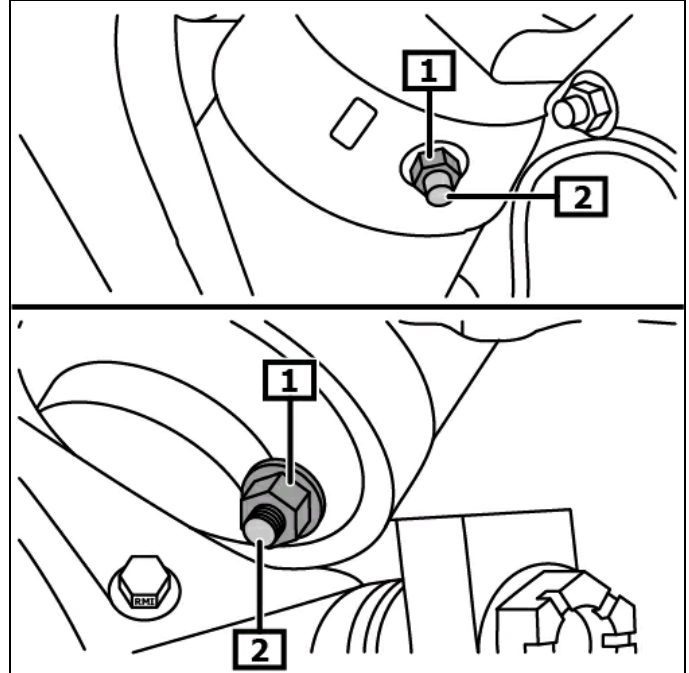
Odpowietrzenie układu kierowniczego

Podnosić pojazd do momentu, aż przednie koła będą wolne.
Skręcić kierownicę w prawo do oporu.
Sprawdzić poziom oleju wspomagania układu kierowniczego, ew. skorygować.
Obrócić kierownicę 12 razy do oporu w obie strony.
Sprawdzić poziom oleju wspomagania układu kierowniczego, ew. skorygować.
Ustawić kierownicę w pozycji środkowej.

Poluzować nakrętkę(i) zabezpieczającą(e). **(1)**
Śrubę(-y) regulacyjną(-e) wkręcić do oporu. **(2)**
Dokręcić nakrętkę(i) zabezpieczającą(e). **(1)**
(patrz rysunek 5)

Przekręcić kierowanie około 8 razy aż do ogranicznika.
Silnik powinien pracować tak długo, aż w zbiorniku wyrównawczym oleju hydraulicznego nie będą się już pokazywać pęcherzyki powietrza.
Wyłączyć silnik.

Rysunek 5



1 Nakrętka kontrolująca.

2 Śruba do regulacji

Sprawdzić ciśnienie graniczne.

Zdjąć kołpak(i) ochronny(e).
Podłączyć wąż.
Podłączyć manometr.

Wymagane narzędzia specjalne

Przewód giętki **OE (437 589 00 90 00)**

Manometr **OE (437 589 00 21 00)**

Uruchomić silnik i pozostawić włączony na 1400 - 1500/min.
Obracać kierownicę do oporu w prawo i w lewo, aż olej w mechanizmie wspomagania układu kierowniczego osiągnie temperaturę około 50 °C.
Skręcić kierownicę w lewo do oporu.
Odczytać i zanotować ciśnienie na manomotrze.
Skręcić kierownicę w prawo do oporu.
Odczytać i zanotować ciśnienie na manomotrze.
Ustawić kierownicę w pozycji środkowej.
Wyłączyć silnik.

Ciśnienie graniczne musi wynosić 40 - 50 bar.

Jeżeli ciśnienie graniczne leży poza obszarem tolerancji, trzeba je ustawić.

Ustawić ciśnienie graniczne.

Poluzować nakrętkę(i) zabezpieczającą(e). **(1)**

Śrubę(-y) regulacyjną(-e) wkręcić do oporu. **(2)**

Śrubę regulacyjną wykręcić o 6 obroty. **(2)**

Dokręcić nakrętkę(i) zabezpieczającą(e). **(1)**

Uruchomić silnik i pozostawić włączony na 1400 - 1500/min.

Skręcić kierownicę w lewo do oporu.

Odczytać i zanotować ciśnienie na manomotrze.

Jeśli ciśnienie graniczne leży poza obszarem tolerancji, wykręcić lub wkręcić śrubę regulacyjną o 1/4 obrotu i sprawdzić ponownie ciśnienie. **(2)**

Dokręcić nakrętkę(i) zabezpieczającą(e). **(1)**

Skręcić kierownicę w prawo do oporu.

Odczytać i zanotować ciśnienie na manomotrze.

Jeśli ciśnienie graniczne leży poza obszarem tolerancji, wykręcić lub wkręcić śrubę regulacyjną o 1/4 obrotu i sprawdzić ponownie ciśnienie. **(2)**

Dokręcić nakrętkę(i) zabezpieczającą(e). **(1)**

(patrz rysunek 5)

Wyłączyć silnik.

Zdemontować narzędzia specjalne.

Sprawdzić poziom oleju wspomagania układu kierowniczego, ew. skorygować.

Wykonać jazdę próbną.

Sprawdzić szczelność podzespołów układu kierowniczego.