



NL

JRB5064

OPMERKING

Voertuig tegen weggrollen beveiligen.

Bij werkzaamheden aan de stuurbekrachtiging dient op orde en netheid te worden gelet.

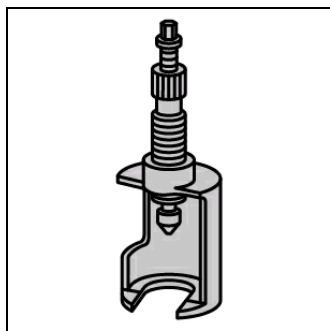
Leidingaansluitingen moeten voor het losmaken gereinigd worden.

Alleen vezelvrije reinigingsdoekjes gebruiken.

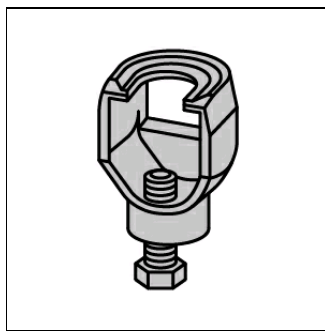
Het niveau van de hydraulische olie mag tijdens het ontluchten niet onder minimum peil zakken.

De afbeeldingen van deze montagehandleiding dienen als voorbeeld en zijn alleen ter verduidelijking.

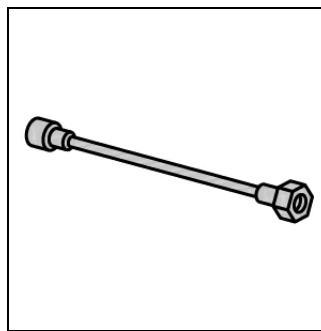
Benodigd speciaal gereedschap



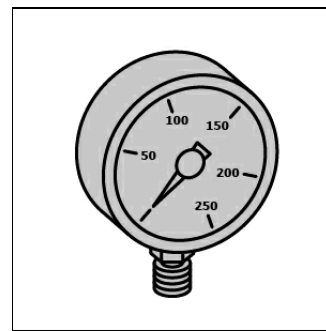
Trekker
OE (655 589 00 35 00)



Trekker
OE (625 589 00 35 00)



Slang
OE (437 589 00 90 00)



Manometer
OE (437 589 00 21 00)

Benodigde vulhoeveelheden/aanhaalmomenten

Vulhoeveelheden en specificaties

Stuurbekrachtigingsolie	0,00 liter
Oliespecificatie stuurbekrachtiging	Fabrikant specificaties controleren.

Benodigde aanhaalmomenten

Zelfborgende bouten en moeren moeten in principe altijd vernieuwd worden.

Stuurstang (2)	(zie afbeelding 1) Nieuwe moer(en) gebruiken	Voorschriften van de fabrikant in acht nemen (aanhaalmoment, rekbouten, borgmiddel).
Stuurarm (1)	(zie afbeelding 3) Nieuwe moer(en) gebruiken	Voorschriften van de fabrikant in acht nemen (aanhaalmoment, rekbouten, borgmiddel).
Drukleiding op stuurhuis		Voorschriften van de fabrikant in acht nemen (aanhaalmoment, rekbouten, borgmiddel).
Retourleiding op stuurbekrachtiging		Voorschriften van de fabrikant in acht nemen (aanhaalmoment, rekbouten, borgmiddel).
Stuurhuis		Voorschriften van de fabrikant in acht nemen (aanhaalmoment, rekbouten, borgmiddel).

Uitbouwen:

Cabine kantelen.

Spatbord linksvoor verwijderen.

Moer van stuurstangeind losdraaien. **(1)**

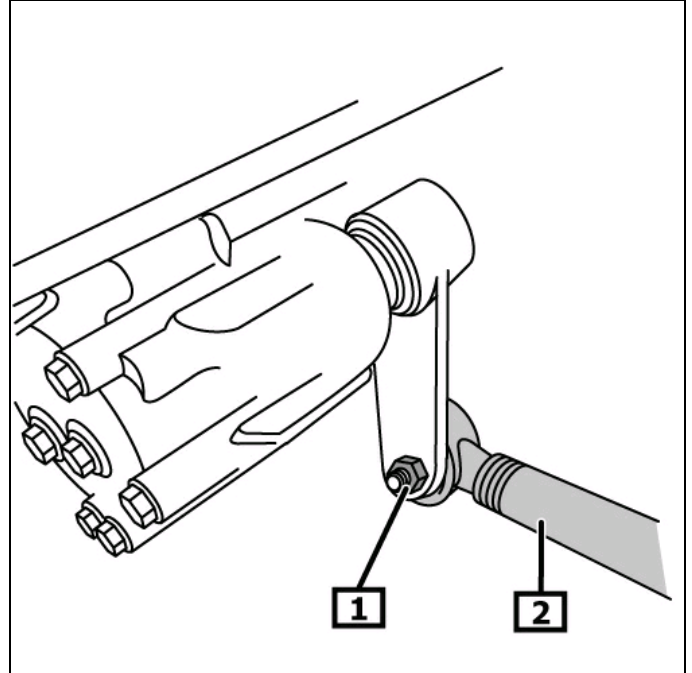
Stuurstangeind met trekker verwijderen. **(2)**

Benodigd speciaal gereedschap

Trekker **OE (625 589 00 35 00)**

(zie afbeelding 1)

afbeelding 1



1 Moer van stuurstankop

2 Stuurstang

Moer van stuurstangeind losdraaien. **(1)**

Stuurstangeind met trekker verwijderen. **(2)**

Benodigd speciaal gereedschap

Trekker **(2) OE (655 589 00 35 00)**

(zie afbeelding 2)

Stuurspindel onder verwijderen.

Hydraulische leiding(en) van het stuurhuis verwijderen.

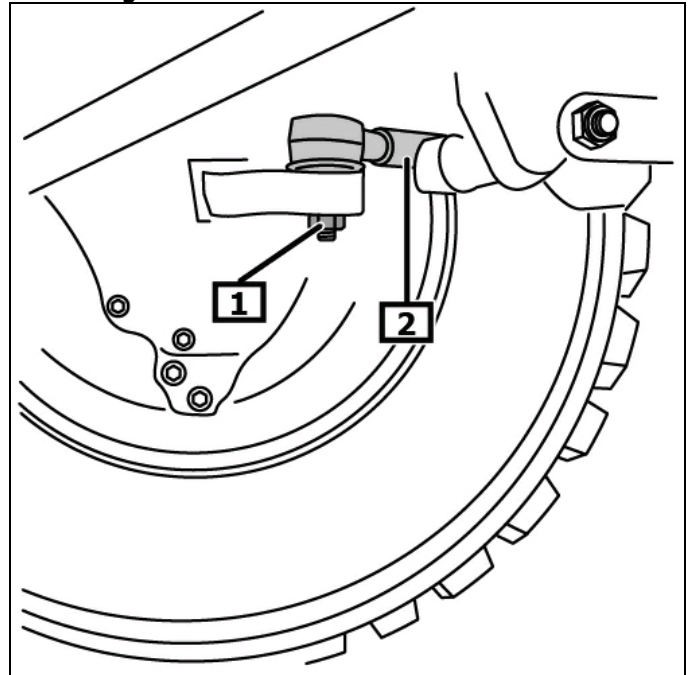
Uitlopende vloeistof opvangen.

Opening(en) afsluiten.

Stuurhuis met een geschikte rangeerkrik ondersteunen.

Stuurhuis verwijderen.

afbeelding 2



1 Moer van stuurstankop

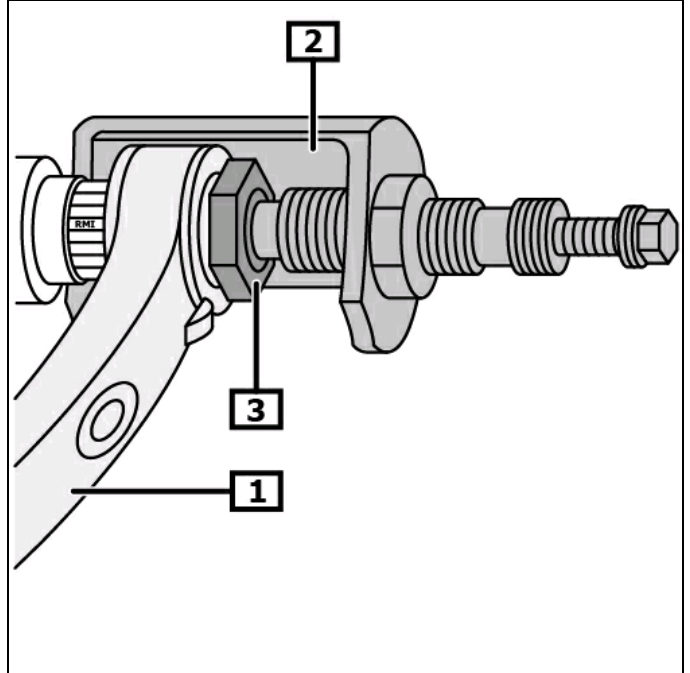
2 Stuurstang

Moer van stuurarm losdraaien. **(3)**
Stuurarm met trekker van het stuuroverbrenging verwijderen.
(1)(2)
Moer(en) van stuurarm verwijderen. **(3)**
Stuurarm verwijderen. **(1)**

Benodigd speciaal gereedschap

Trekker **(2) OE (655 589 00 35 00)**
(zie afbeelding 3)

afbeelding 3



1 Stuurarm

2 Trekker

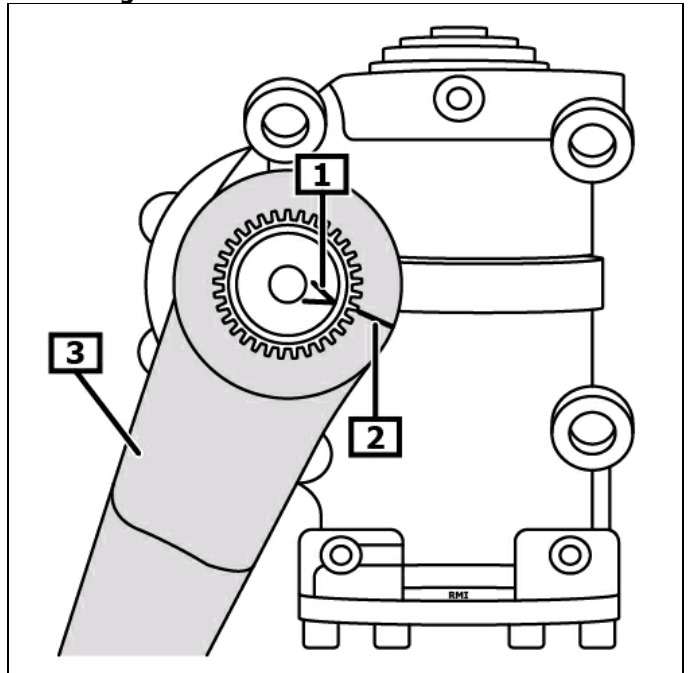
3 Moer(en) van stuursarm

Inbouwen:

Stuurarm monteren. **(3)**
Merkttekens moeten in lijn staan. **(1)(2)**
(zie afbeelding 4)

Verdere montage in omgekeerde volgorde van het uitbouwen.

afbeelding 4



1 Merkteken(s)

2 Merkteken(s)

3 Stuurarm

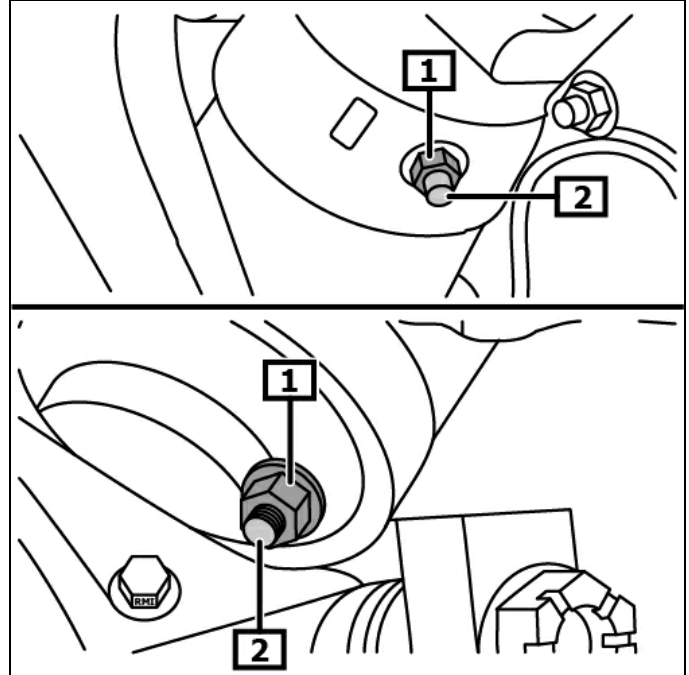
Stuursysteem ontluichten

Voertuig opheffen tot de voorwielen vrij zijn.
Stuurwiel naar rechts tegen de aanslag draaien.
Oliepeil van de stuurbekrachtiging controleren, indien nodig corrigeren.
Stuurwiel 12 keer van aanslag tot aanslag draaien.
Oliepeil van de stuurbekrachtiging controleren, indien nodig corrigeren.
Stuurwiel in midden stand zetten.

Borgmoer(en) losdraaien. **(1)**
Afstelbout(en) tot de aanslag indraaien. **(2)**
Borgmoer(en) vastdraaien. **(1)**
(zie afbeelding 5)

Stuursysteem ca. 8 maal tegen de aanslag naar links draaien.
Motor laten draaien tot in het expansiereservoir voor hydraulische olie geen luchtbellen meer opstijgen.
Motor uitzetten.

afbeelding 5



1 Borgmoer

2 Afstelbout

Eindbegrenzingsdruk controleren.

Stofkap(pen) verwijderen.
Slang aansluiten.
Manometer aansluiten.

Benodigd speciaal gereedschap

Slang **OE (437 589 00 90 00)**

Manometer **OE (437 589 00 21 00)**

Motor starten en met ca. 1400 - 1500/min. laten lopen.
Stuurwiel meerdere malen tot de aanslag heen en weer draaien, tot de stuurbekrachtigings-olietemperatuur ca. 50 °C bereikt heeft.
Stuurwiel naar links tegen de aanslag draaien.
Druk op de manometer aflezen en noteren.
Stuurwiel naar rechts tegen de aanslag draaien.
Druk op de manometer aflezen en noteren.
Stuurwiel in midden stand zetten.
Motor uitzetten.

De eindbegrenzingsdruk moet 40 - 50 bar bedragen.

Als de eindbegrenzingsdruk buiten de tolerantie ligt, moet deze worden afgesteld.

Eindbegrenzingsdruk instellen

Borgmoer(en) losdraaien. **(1)**

Afstelbout(en) tot de aanslag indraaien. **(2)**

Afstelbout 6 omwentelingen uitdraaien. **(2)**

Borgmoer(en) vastdraaien. **(1)**

Motor starten en met ca. 1400 - 1500/min. laten lopen.

Stuurwiel naar links tegen de aanslag draaien.

Druk op de manometer aflezen en noteren.

Als de eindbegrenzingsdruk buiten de tolerantie ligt, stelschroef 1/4 draai in- of uitschroeven en de druk opnieuw controleren. **(2)**

Borgmoer(en) vastdraaien. **(1)**

Stuurwiel naar rechts tegen de aanslag draaien.

Druk op de manometer aflezen en noteren.

Als de eindbegrenzingsdruk buiten de tolerantie ligt, stelschroef 1/4 draai in- of uitschroeven en de druk opnieuw controleren. **(2)**

Borgmoer(en) vastdraaien. **(1)**

(zie afbeelding 5)

Motor uitzetten.

Speciaal gereedschap verwijderen.

Oliepeil van de stuurbekrachtiging controleren, indien nodig corrigeren.

Proefrit uitvoeren.

Stuurdelen op lekkage controleren.