



IT

JRB5064

INDICAZIONE

Assicurare il veicolo contro slittamenti.

Durante i lavori al servosterzo, prestare attenzione alla pulizia.

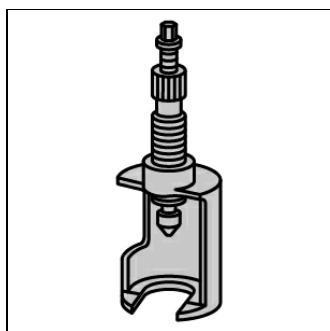
Pulire raccordi condutture prima di staccarle.

Utilizzare solo panni detergenti antipilling.

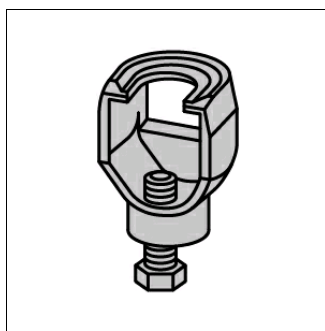
Il livello dell'olio idraulico non deve scendere al di sotto del valore minimo durante lo spurgo.

Le figure di queste istruzioni d'uso sono a titolo esemplificativo e servono esclusivamente per una migliore comprensione.

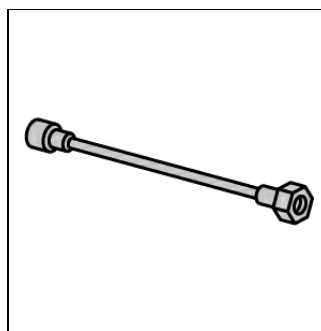
utensili speciali necessari



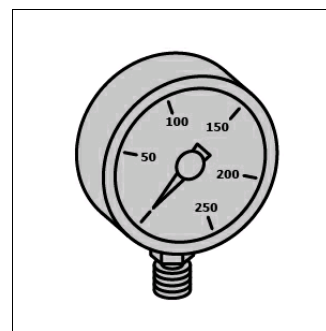
estrattore snodo sferico
OE (655 589 00 35 00)



estrattore
OE (625 589 00 35 00)



tubo flessibile
OE (437 589 00 90 00)



Manometro
OE (437 589 00 21 00)

quantità di riempimento/coppie necessarie

Quantità di riempimento e specifiche tecniche

olio servosterzo	0,00 litri
Specifica olio servosterzo	Osservare le specifiche del fabbricante.

anticoppie necessarie

Le viti e i dadi autofissanti devono essere sempre sostituiti.

tirante longitudinale comando sterzo (2)	(vedi figura 1) Utilizzare dado(i) nuovo(i)	Osservare la prescrizioni del produttore del veicolo (coppia, viti ad espansione, bloccante).
braccio comando sterzo (1)	(vedi figura 3) Utilizzare dado(i) nuovo(i)	Osservare la prescrizioni del produttore del veicolo (coppia, viti ad espansione, bloccante).
Tubazione di pressione olio servosterzo sulla scatola guida		Osservare la prescrizioni del produttore del veicolo (coppia, viti ad espansione, bloccante).
Tubazione di ricircolo alla scatola guida		Osservare la prescrizioni del produttore del veicolo (coppia, viti ad espansione, bloccante).
Scatola sterzo		Osservare la prescrizioni del produttore del veicolo (coppia, viti ad espansione, bloccante).

smontaggio:

Ribaltare cabina di guida.

Smontare il parafrangente davanti a sinistra.

Allentare il dado della testa del tirante longitudinale comando sterzo. **(1)**

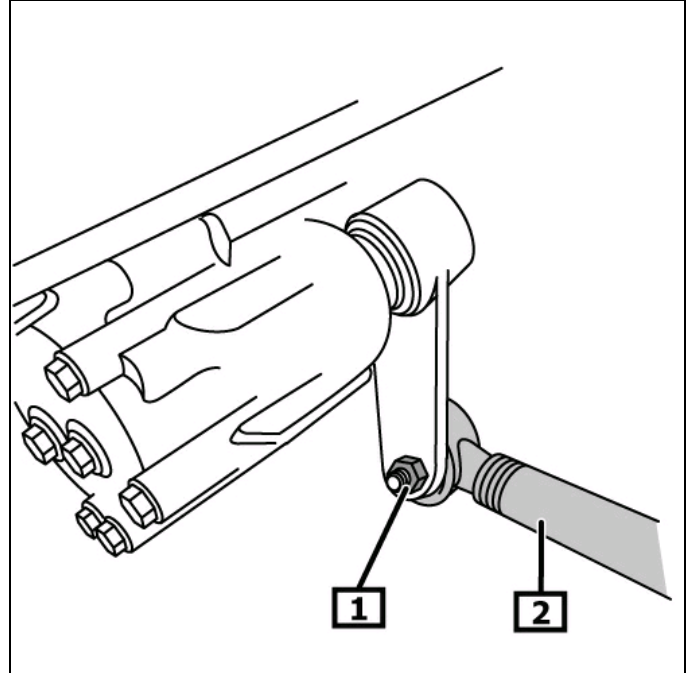
Staccare testa barra dello sterzo mediante estrattore. **(2)**

utensili speciali necessari

estrattore OE (625 589 00 35 00)

(vedi figura 1)

figura 1



1 Dado testa barra sterzo

2 tirante longitudinale comando sterzo

Allentare il dado della testa del tirante longitudinale comando sterzo. **(1)**

Staccare testa barra dello sterzo mediante estrattore. **(2)**

utensili speciali necessari

estrattore snodo sferico **(2) OE (655 589 00 35 00)**

(vedi figura 2)

Smontare il mandrino dello sterzo in basso.

Smontare condotta(e) idraulica dal cambio marce.

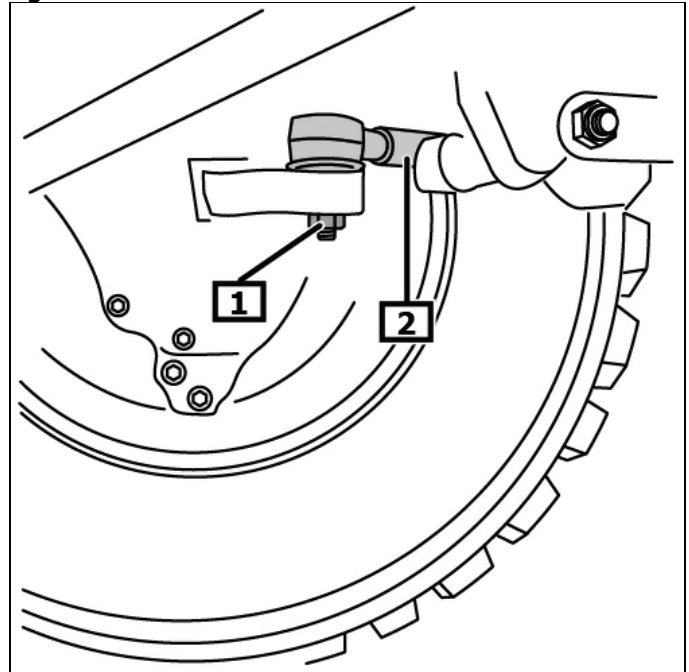
Raccogliere liquido fuoriuscente.

Chiudere apertura(e).

Sorreggere lo sterzo con un apposito sollevatore a carrello.

Smontare scatola guida .

figura 2



1 Dado testa barra sterzo

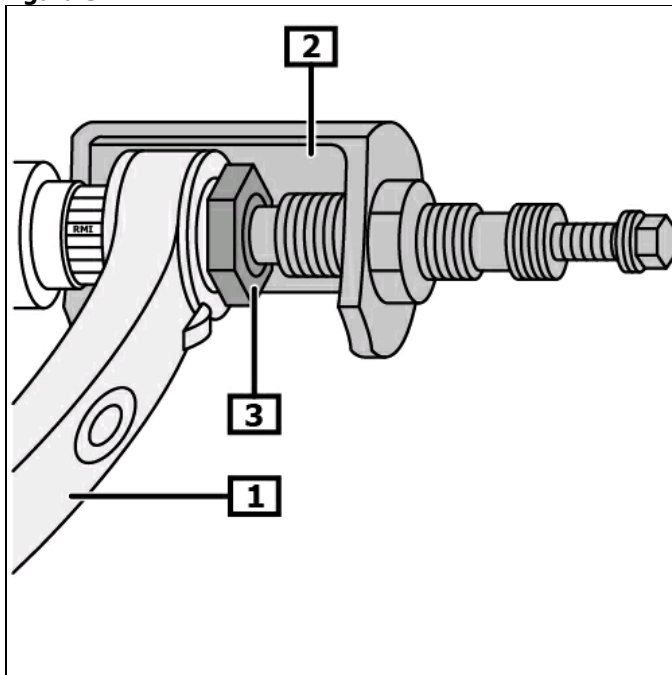
2 tirante longitudinale comando sterzo

Staccare il dado per la leva dell'albero dello sterzo. (3)
 Staccare leva dello sterzo con estrattore dalla scatola guida. (1)
 (2)
 Svitare dado(i) leva dello sterzo. (3)
 Smontare la leva dell'albero dello sterzo lenkstock. (1)

utensili speciali necessari

estrattore snodo sferico (2) OE (655 589 00 35 00)
 (vedi figura 3)

figura 3



1 braccio comando sterzo

2 estrattore snodo sferico

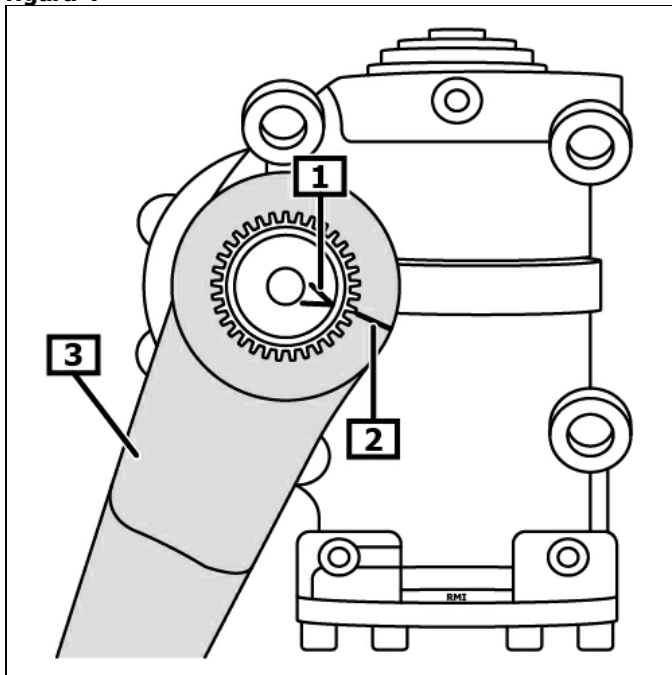
3 dado(i) leva dello sterzo

montaggio:

Montare la leva dell'albero dello sterzo. (3)
 Le marcature devono essere allineate. (1)(2)
 (vedi figura 4)

Ulteriore montaggio nella sequenza invertita dello smontaggio.

figura 4



1 marcatura(e)

2 marcatura(e)

3 braccio comando sterzo

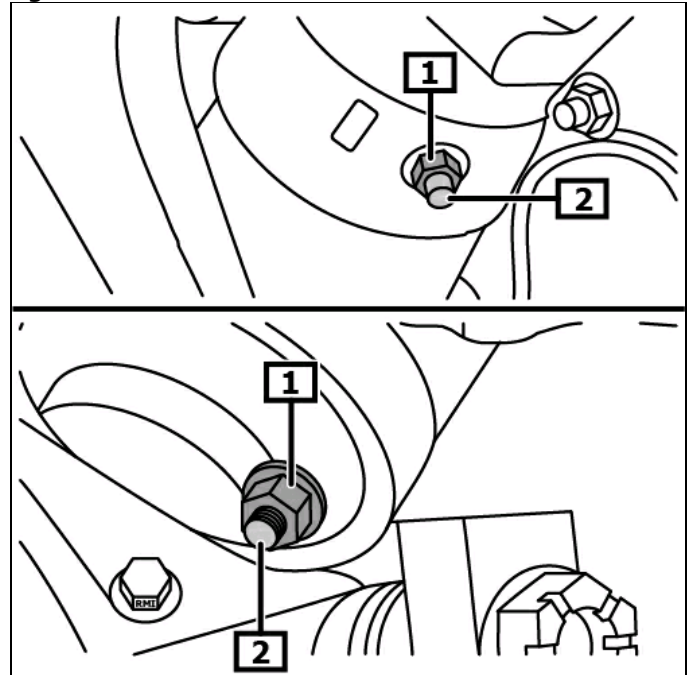
Spurgare il sistema di sterzata

Sollevare veicolo fino a quando le ruote anteriori sono libere.
Girare il volante a destra fino alla battuta d'arresto.
Controllare ed eventualmente correggere livello dell'olio servosterzo.
Girare lo sterzo per 12 volte da una battuta d'arresto all'altra.
Controllare ed eventualmente correggere livello dell'olio servosterzo.
Portare in posizione centrale il volante.

Allentare controdado(i). **(1)**
Avvitare vite(i) di regolazione fino alla battuta d'arresto. **(2)**
Stringere controdado(i). **(1)**
(vedi figura 5)

Girare a sinistra lo sterzo ca. 8 volte fino alla battuta d'arresto.
Lasciare girare il motore dino a quando nel vaso di espansione per olio idraulico non salgono più bolle d'aria.
Spegnerne motore.

figura 5



1 controdado

2 vite di regolazione

Controllare la pressione di fine corsa.

Rimuovere cappa(e) antipolvere.
Attaccare il tubo flessibile.
Collegare il manometro.

utensili speciali necessari

tubo flessibile **OE (437 589 00 90 00)**

Manometro **OE (437 589 00 21 00)**

Avviare il motore e lasciare girare con ca. 1400 - 1500/min.
Girare ripetutamente lo sterzo avanti e indietro fino alla battuta d'arresto, fino a quando la temperatura dell'olio del servosterzo raggiunge ca. 50 °C.
Girare il volante a sinistra fino alla battuta d'arresto.
Leggere e annotare la pressione sul manometro.
Girare il volante a destra fino alla battuta d'arresto.
Leggere e annotare la pressione sul manometro.
Portare in posizione centrale il volante.
Spegnerne motore.

La pressione di fine corsa deve corrispondere a 40 - 50 bar.

Se la pressione di fine corsa è esterno al limite di tolleranza, deve essere impostato.

Impostare la pressione di fine corsa

Allentare controdamo(i). **(1)**

Avvitare vite(i) di regolazione fino alla battuta d'arresto. **(2)**

Svitare la vite di regolazione di 6 giri. **(2)**

Stringere controdamo(i). **(1)**

Avviare il motore e lasciare girare con ca. 1400 - 1500/min.

Girare il volante a sinistra fino alla battuta d'arresto.

Leggere e annotare la pressione sul manometro.

Se la pressione di fine corsa è esterno al limite di tolleranza, avvitare e riavvitare la vite di regolazione di 1/4 giri e ricontrollare la pressione. **(2)**

Stringere controdamo(i). **(1)**

Girare il volante a destra fino alla battuta d'arresto.

Leggere e annotare la pressione sul manometro.

Se la pressione di fine corsa è esterno al limite di tolleranza, avvitare e riavvitare la vite di regolazione di 1/4 giri e ricontrollare la pressione. **(2)**

Stringere controdamo(i). **(1)**

(vedi figura 5)

Spegnere motore.

Smontare gli utensili speciali.

Controllare ed eventualmente correggere livello dell'olio servosterzo.

Eeguire prova su strada.

Controllare l'ermeticità dei componenti dello sterzo.