



HU

JRB5064

UTASÍTÁS

Biztosítsa, hogy ne guruljon el a jármű.

A szervókormányon végzett munkák során ügyelni kell a tisztaságra.

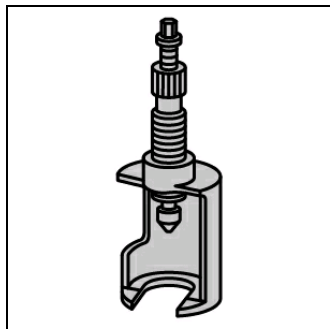
A vezetéksatlakozásokat a megbontás előtt meg kell tisztítani.

Csak szállmentes kendőt szabad használni.

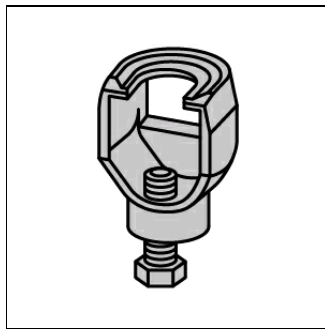
A hidraulikus olaj szintje levegőtlenítés alatt nem eshet a minimum alá.

A jelen szerelési útmutató ábrái példaszervek és csupán a jobb érthetőséget szolgálják.

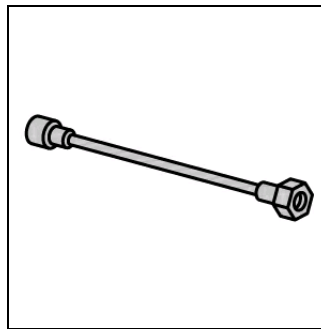
Szükséges speciális szerszámok



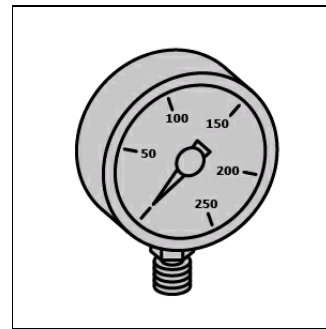
Gömbfejlehúzó
OE (655 589 00 35 00)



lehúzó
OE (625 589 00 35 00)



tömlő
OE (437 589 00 90 00)



Manométer
OE (437 589 00 21 00)

Szükséges töltés mennyiség/nyomaték

Feltöltési mennyiségek és specifikációk

szervókormány olaj	0,00 liter
specifikáció szervókormányolaj	Vegye figyelembe a gyártói utasításokat.

szükséges forgató nyomaték

Az önbiztosító csavarokat és anyákat mindenképpen ki kell cserélni.

Kormányrúd (2)	(lásd az ábrát 1) Használjon új anyá(ka)t	Tartsa be a járműgyártó előírásait (forgatónyomaték, nyúlócsavarok, rögzítőanyagok).
kormánytengely kar (1)	(lásd az ábrát 3) Használjon új anyá(ka)t	Tartsa be a járműgyártó előírásait (forgatónyomaték, nyúlócsavarok, rögzítőanyagok).
Nyomóvezeték a kormányművön		Tartsa be a járműgyártó előírásait (forgatónyomaték, nyúlócsavarok, rögzítőanyagok).
Visszafolyócső a kormányűhöz		Tartsa be a járműgyártó előírásait (forgatónyomaték, nyúlócsavarok, rögzítőanyagok).
Kormánymű		Tartsa be a járműgyártó előírásait (forgatónyomaték, nyúlócsavarok, rögzítőanyagok).

Kiszereelés:

A vezetőfülkét billenteni.

A sárvédőt elől bal oldalon kiszereelni.

A kormányrúdfej anyát meglazítani. **(1)**

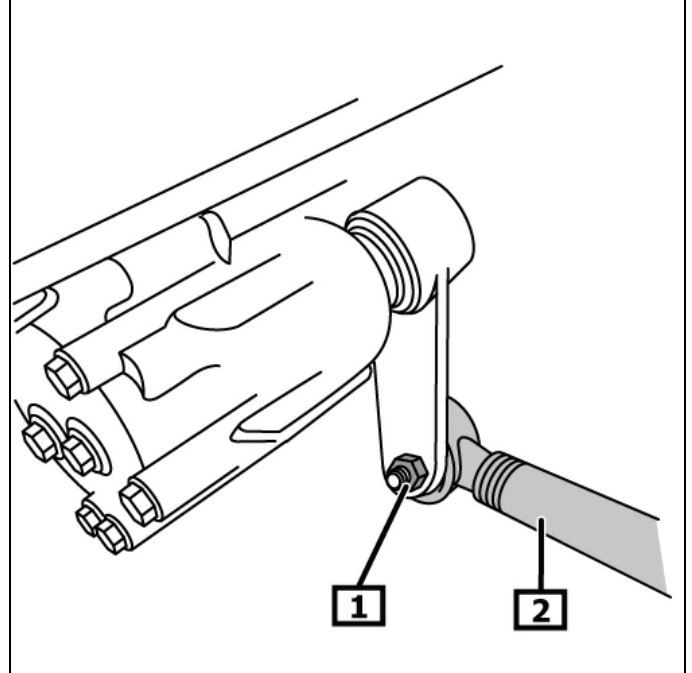
A kormányrúdfejet lehúzóval lenyomni. **(2)**

Szükséges speciális szerszámok

Lehúzó **OE (625 589 00 35 00)**

(lásd az ábrát 1)

1 ábra



1 Kormányrúdfej anya

2 Kormányrúd

A kormányrúdfej anyát meglazítani. **(1)**

A kormányrúdfejet lehúzóval lenyomni. **(2)**

Szükséges speciális szerszámok

Gömbfejelehúzó **(2) OE (655 589 00 35 00)**

(lásd az ábrát 2)

A kormányosrót alul kiszereelni.

Szerelje le a hidraulikus vezetéke(ke)t a kormányműről.

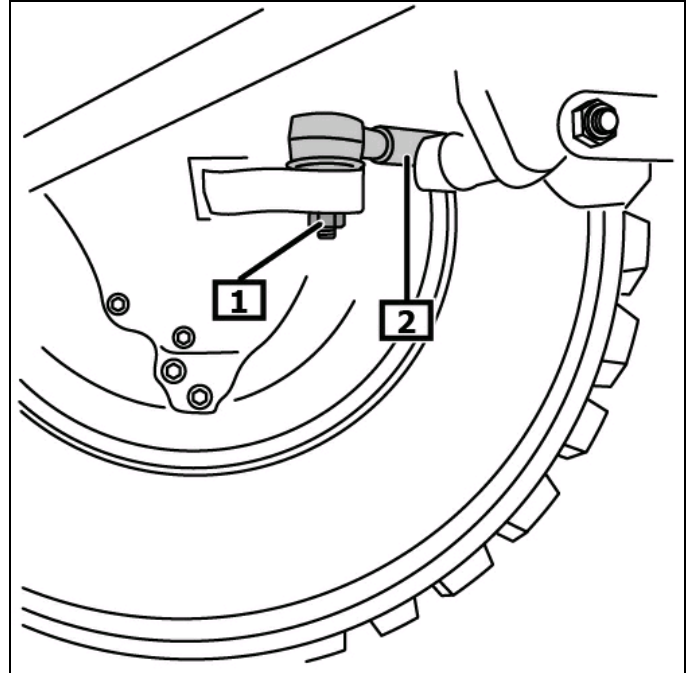
Fogja fel a kifolyó folyadékot.

Zárja be a nyílás(oka)t.

A kormányművet egy megfelelő rendező emelővel letámasztani.

A kormányművet kiszereelni.

2 ábra



1 Kormányrúdfej anya

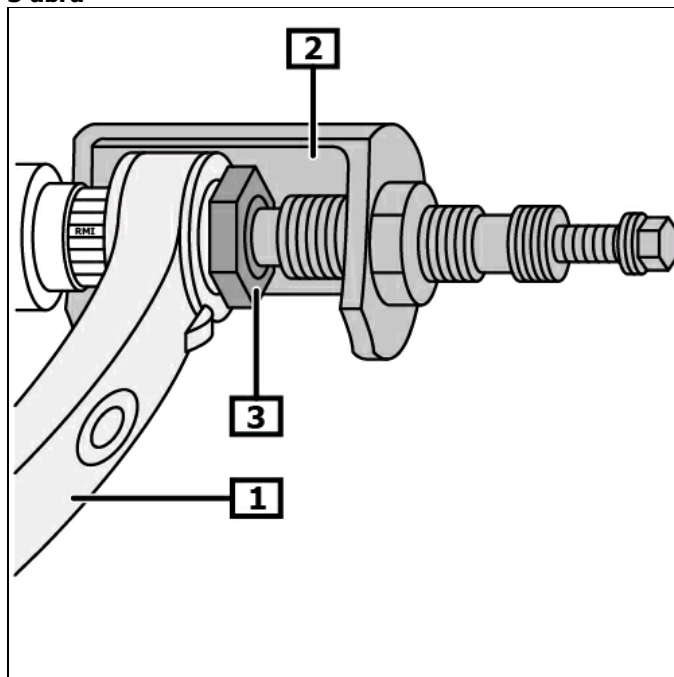
2 Kormányrúd

A kormány irányítórúd anyát meglazítani. **(3)**
Húzza le a kormány indítókart a lehúzóval a kormányműről. **(1)**
(2)
Csavarja le a kormány indítókar-csavaranyá(ka)t. **(3)**
A kormány irányítókart kiszereelni. **(1)**

Szükséges speciális szerszámok

Gömbfejlehúzó **(2)** OE (655 589 00 35 00)
(lásd az ábrát 3)

3 ábra



1 kormánytengely kar

2 Gömbfejlehúzó

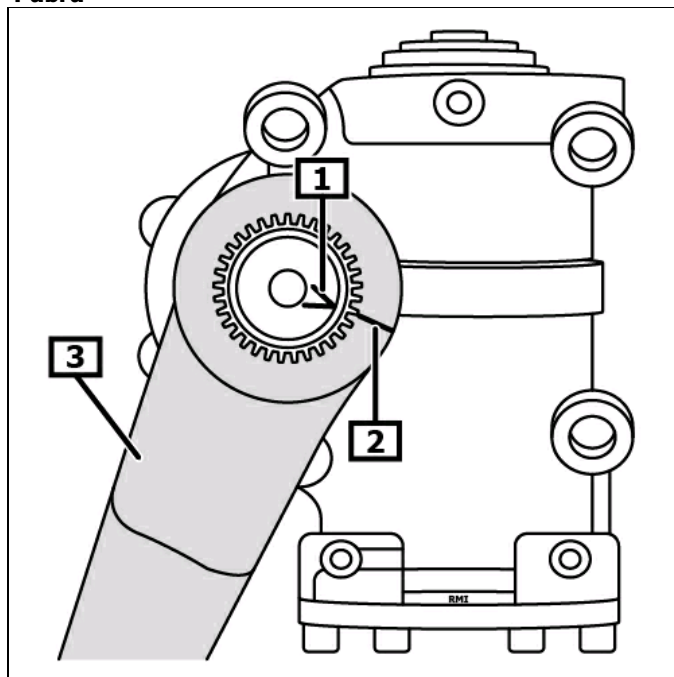
3 Kormány indítókar-csavaranya(k)

Beszereles:

A kormány irányítórudat beszerelni. **(3)**
A jelzéseknek egy síkba kell esniük. **(1)(2)**
(lásd az ábrát 4)

További beszerelés a kiszereléssel ellentétes sorrendben.

4 ábra



1 jelzés(ek)

2 jelzés(ek)

3 kormánytengely kar

A kormányrendszert légteleníteni

A járművet megemelni, míg az első kerekek fel nem szabadulnak.

A kormánykereket jobbra ütközésig elforgatni.

Ellenőrizze a szervokormány olajsintjét, szükség szerint korrigálja.

A kormánykereket 12-szer ütközéstől ütközésig elforgatni.

Ellenőrizze a szervokormány olajsintjét, szükség szerint korrigálja.

A kormánykereket középpálásba állítani.

Csavarja le az ellenanyát. **(1)**

A beállítócsavar(oka)t ütközésig becsavarozni. **(2)**

Szorítsa meg az ellenanyá(ka)t. **(1)**

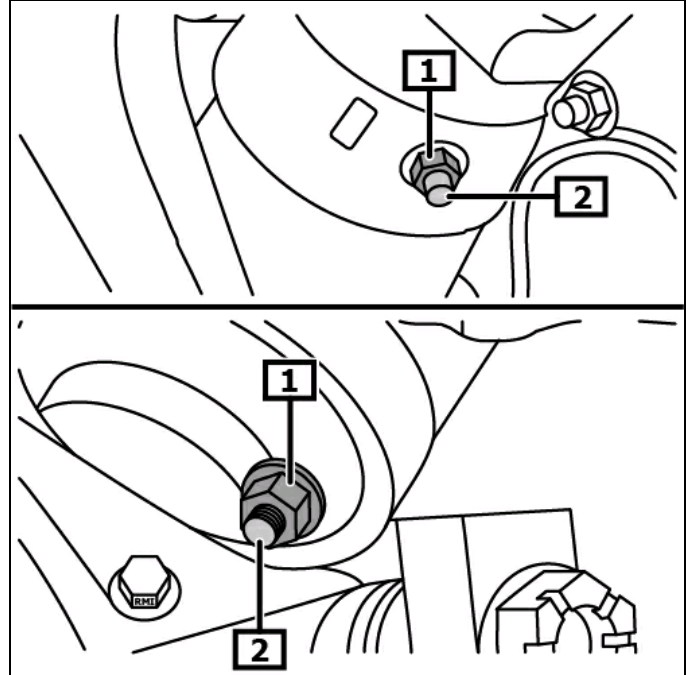
(lásd az ábrát 5)

Forgassa el a kormányt kb. 8-szor balra ütközésig.

A motort járattani, míg a hidraulikus olaj kiegyenlítő tartályban már nem szállnak fel buborékok.

Állítsa le a motort.

5 ábra



1 ellenanya

2 beállítócsavar

A véghatároló nyomást ellenőrizni.

Távolítsa el a porvédő kupakot.

A tömlőt csatlakoztatni.

A manométert csatlakoztatni.

Szükséges speciális szerszámok

tömlő **OE (437 589 00 90 00)**

Manométer **OE (437 589 00 21 00)**

A motort beindítani és kb. 1400 - 1500/perccel járattani.

A kormánykereket többször ütközésig ide-oda forgatni, míg a szervokormány-olajhőmérséklet el nem éri a kb. 50 °C-t.

A kormánykereket balra ütközésig elforgatni.

A nyomást a manométeren leolvasni és feljegyezni.

A kormánykereket jobbra ütközésig elforgatni.

A nyomást a manométeren leolvasni és feljegyezni.

A kormánykereket középpálásba állítani.

Állítsa le a motort.

A véghatároló nyomás 40 - 50 bar kell legyen.

Amennyiben a véghatároló nyomás a tűréstartományon kívül esik, azt be kell állítani.

A véghatároló nyomást beállítani

Csavarja le az ellenanyát. **(1)**

A beállítócsavar(oka)t ütközésig becsavarozni. **(2)**

A beállítócsavart 6 fordulattal kicsavarozni. **(2)**

Szorítsa meg az ellenanyá(ka)t. **(1)**

A motort beindítani és kb. 1400 - 1500/perccel járatni.

A kormánykereket balra ütközésig elforgatni.

A nyomást a manométeren leolvasni és feljegyezni.

Amennyiben a véghatároló nyomás a túréstartományon kívül esik, a beállító csavart 1/4 fordulattal be- ill. kicsavarozni és a nyomást újra ellenrizni. **(2)**

Szorítsa meg az ellenanyá(ka)t. **(1)**

A kormánykereket jobbra ütközésig elforgatni.

A nyomást a manométeren leolvasni és feljegyezni.

Amennyiben a véghatároló nyomás a túréstartományon kívül esik, a beállító csavart 1/4 fordulattal be- ill. kicsavarozni és a nyomást újra ellenrizni. **(2)**

Szorítsa meg az ellenanyá(ka)t. **(1)**

(lásd az ábrát 5)

Állítsa le a motort.

A célszerszámokat leszerelni.

Ellenőrizze a szervokormány olajsintjét, szükség szerint korrigálja.

Próbaút végrehajtása.

A kormányelemek tömítettségét ellenőrizni.