



FR

JRB5064

INSTRUCTION

Sécuriser le véhicule contre tout déplacement.

Faire attention à la propreté lors de travaux sur la direction assistée.

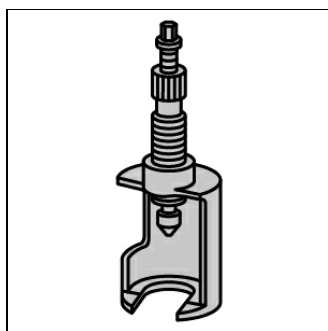
Avant de détacher les raccords de conduites, les nettoyer.

Utiliser uniquement des chiffons non pelucheux.

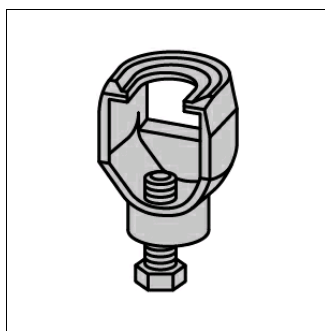
Le niveau d'huile hydraulique ne doit pas descendre en-dessous du niveau minimal.

Les illustrations de la présente instruction de montage sont des exemples et permettent simplement une meilleure compréhension.

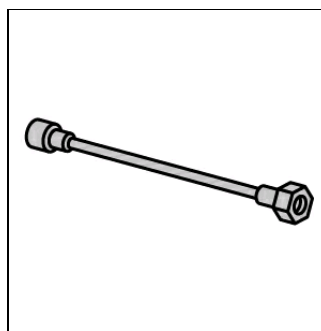
Outils spéciaux nécessaires



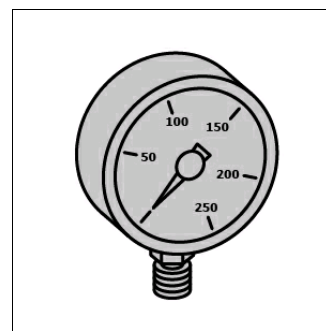
Arrache-rotule
OE (655 589 00 35 00)



Extracteur
OE (625 589 00 35 00)



Flexible
OE (437 589 00 90 00)



Manomètre
OE (437 589 00 21 00)

Quantités de remplissage / couples de rotation nécessaires

Volumes de remplissage et spécifications

Huile de direction assistée	0,00 litres
Spécification huile de direction assistée	Observer les spécifications du constructeur.

Couples requis

Les vis autobloquantes et les écrous doivent toujours être remplacés !.

Barre de direction (2)	(voir illustration 1) Utiliser un (des) écrou(s) neuf(s)	Respecter les consignes du constructeur automobile (vis autobloquantes, élément de blocage).
Levier de direction (1)	(voir illustration 3) Utiliser un (des) écrou(s) neuf(s)	Respecter les consignes du constructeur automobile (vis autobloquantes, élément de blocage).
Conduite à pression du mécanisme de direction		Respecter les consignes du constructeur automobile (vis autobloquantes, élément de blocage).
Conduite de retour sur boîtier de direction		Respecter les consignes du constructeur automobile (vis autobloquantes, élément de blocage).
Boîte de direction		Respecter les consignes du constructeur automobile (vis autobloquantes, élément de blocage).

Dépose:

Basculer la cabine conducteur.

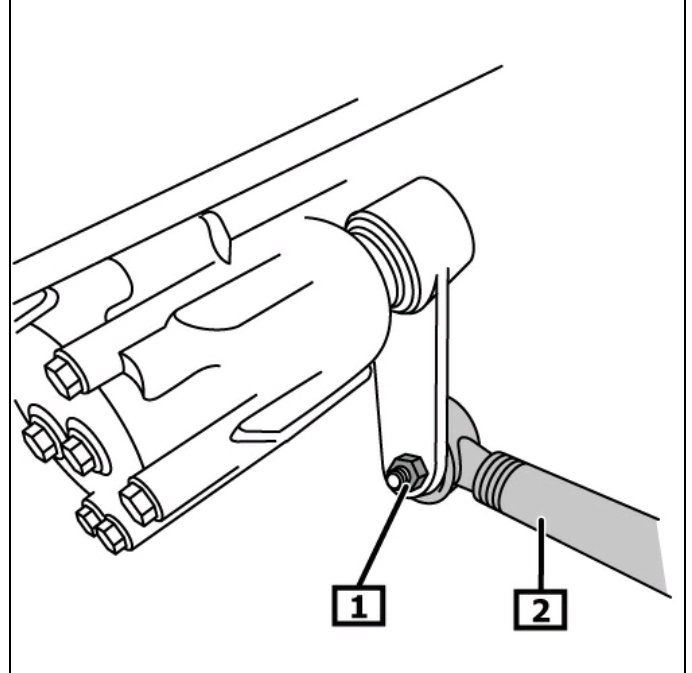
Démonter les ailes avant gauche.

Desserrer l'écrou de l'embout de bielle de direction. **(1)**
Tester la tête de barre de direction avec un extracteur. **(2)**

Outils spéciaux nécessaires

Extracteur OE (625 589 00 35 00)
(voir illustration 1)

Illustration 1



1 Ecrou de l'embout de bielle de direction

2 Barre de direction

Desserrer l'écrou de l'embout de bielle de direction. **(1)**
Tester la tête de barre de direction avec un extracteur. **(2)**

Outils spéciaux nécessaires

Arrache-rotule **(2) OE (655 589 00 35 00)**
(voir illustration 2)

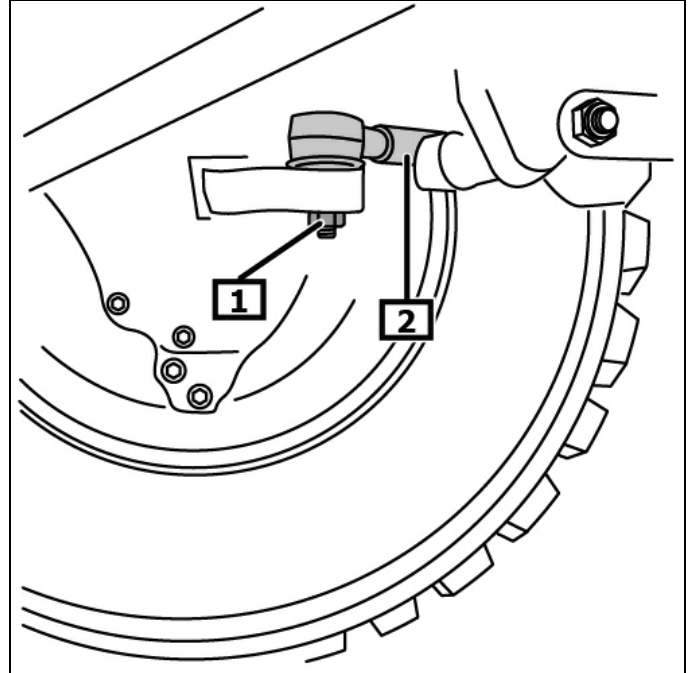
Démonter l'arbre de direction par le bas.

Démonter la(les) conduite(s) hydraulique(s) de la boîte de direction.

Recueillir le liquide qui fuit.
Fermer l'(les) ouverture(s).

Soutenir la boîte de direction avec un cric adéquat.
Démonter la boîte de direction.

Illustration 2



1 Ecrou de l'embout de bielle de direction

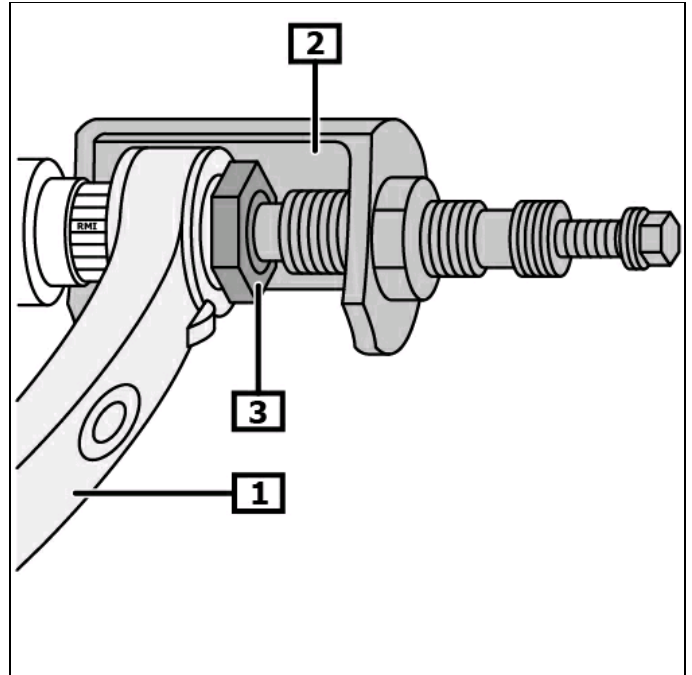
2 Barre de direction

Desserrer l'écrou du levier de direction. **(3)**
Démonter le levier de commande de direction avec le démonte-roue de la boîte de direction. **(1)(2)**
Dévisser l'(les) écrou(s) du levier de commande de direction. **(3)**
Démonter le levier de direction. **(1)**

Outils spéciaux nécessaires

Arrache-rotule **(2) OE (655 589 00 35 00)**
(voir illustration 3)

Illustration 3



1 Levier de direction

2 Arrache-rotule

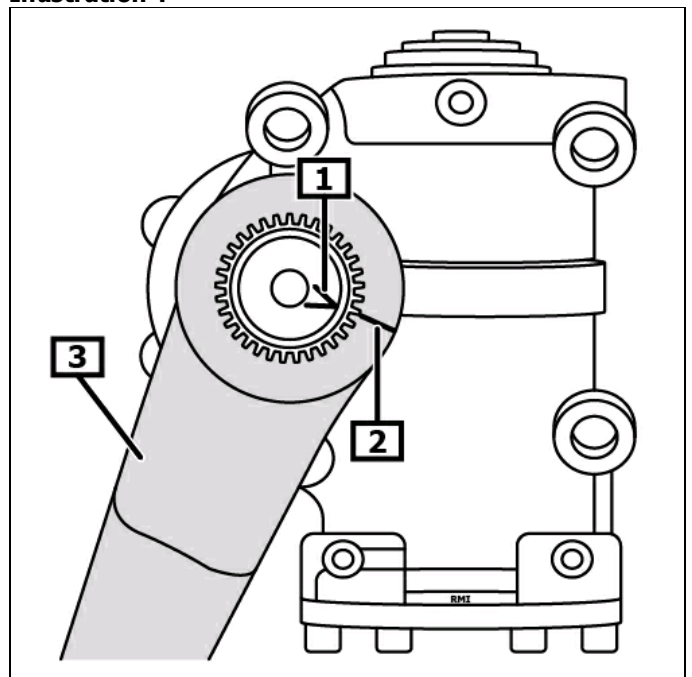
3 Ecrou(s) du levier de commande de direction

Pose:

Monter le levier de direction. **(3)**
Les marquages doivent correspondre. **(1)(2)**
(voir illustration 4)

Pose suivante se fait dans l'ordre inverse de la dépose.

Illustration 4



1 Marquage(s)

2 Marquage(s)

3 Levier de direction

Purger le système de direction

Soulever le véhicule jusqu'à ce que les roues avant ne touchent plus le sol.

Tourner le volant vers la droite jusqu'en butée.

Vérifier le niveau d'huile de la direction assistée, faire l'appoint si nécessaire.

Tourner le volant 12 fois de butée en butée.

Vérifier le niveau d'huile de la direction assistée, faire l'appoint si nécessaire.

Amener le volant en position intermédiaire.

Desserrer l'(les) contre-écrou(s). **(1)**

Visser la (les) vis de réglage jusqu'à la butée. **(2)**

Serrer à fond le(s) contre-écrou(s). **(1)**

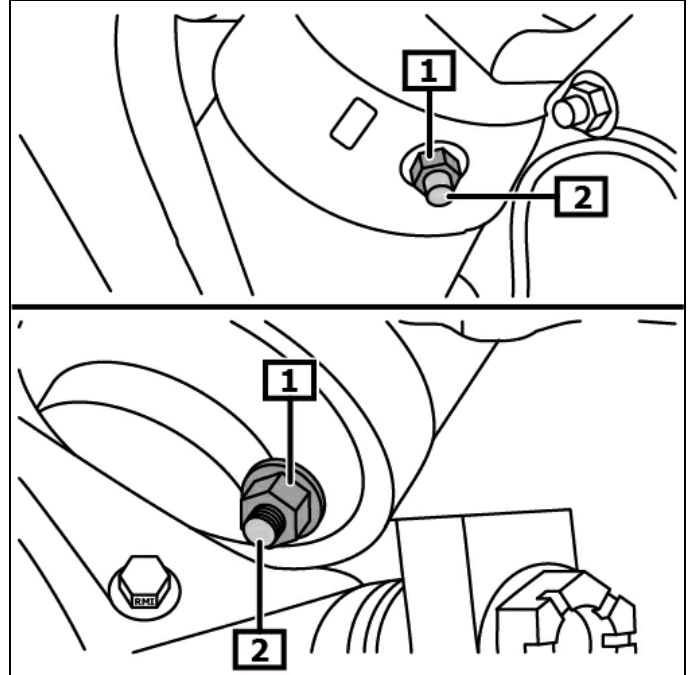
(voir illustration 5)

Tourner vers la gauche la direction environ 8 fois jusqu'à la butée.

Laisser le moteur tourner à ce que plus aucune bulle d'air ne se forme dans le réservoir de compensation.

Arrêter le moteur.

Illustration 5



1 Contre-écrou

2 Vis de réglage

Vérifier la pression de fin de course.

Retirer le(s) capuchon(s) antipoussière.

Connecter le tuyau.

Raccorder un manomètre.

Outils spéciaux nécessaires

Flexible **OE (437 589 00 90 00)**

Manomètre **OE (437 589 00 21 00)**

Démarrer le moteur et laisser tourner à 1400 - 1500/min.

Tourner le volant plusieurs fois jusqu'en butée jusqu'à ce que la température d'huile de la direction assistée ait atteint env. 50 °C.

Tourner le volant vers la gauche jusqu'en butée.

Lire et noter la pression sur le manomètre.

Tourner le volant vers la droite jusqu'en butée.

Lire et noter la pression sur le manomètre.

Amener le volant en position intermédiaire.

Arrêter le moteur.

La pression en fin de course doit être de 40 - 50 bar.

Lorsque la pression de fin de course est hors de la tolérance, il faut la régler.

Régler la pression en fin de course

Desserrer l'(les) contre-écrou(s). **(1)**

Visser la (les) vis de réglage jusqu'à la butée. **(2)**

Desserrer la vis de réglage de 6 tours. **(2)**

Serrer à fond le(s) contre-écrou(s). **(1)**

Démarrer le moteur et laisser tourner à 1400 - 1500/min.

Tourner le volant vers la gauche jusqu'en butée.

Lire et noter la pression sur le manomètre.

Lorsque la pression de fin de course est hors de la tolérance, visser voire dévisser la vis de réglage de 1/4 tours puis revérifier la pression. **(2)**

Serrer à fond le(s) contre-écrou(s). **(1)**

Tourner le volant vers la droite jusqu'en butée.

Lire et noter la pression sur le manomètre.

Lorsque la pression de fin de course est hors de la tolérance, visser voire dévisser la vis de réglage de 1/4 tours puis revérifier la pression. **(2)**

Serrer à fond le(s) contre-écrou(s). **(1)**

(voir illustration 5)

Arrêter le moteur.

Démonter les outils spéciaux.

Vérifier le niveau d'huile de la direction assistée, faire l'appoint si nécessaire.

Faire un essai sur route.

Contrôler l'étanchéité des composants de direction.