



ES

JRB5064

INDICACIÓN

Bloquear vehículo para que no se vaya rodando.

Durante los trabajos en la servodirección, se ha de observar limpieza.

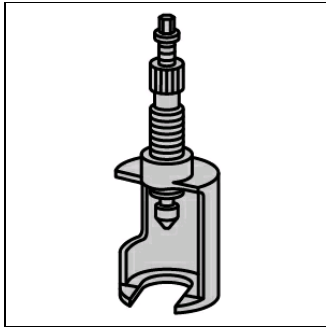
Las conexiones de cables se han de limpiar antes de desmontarlas.

Utilizar sólo paños de limpieza sin pelusas.

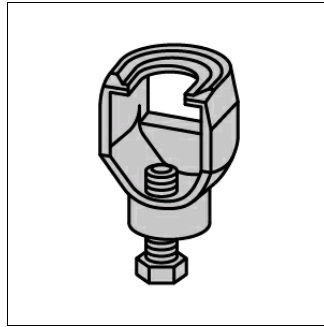
El nivel de aceite hidráulico no debe descender por debajo del nivel mínimo.

Las ilustraciones en estas instrucciones de montaje son a modo de ejemplo y sirven solo para una mejor comprensión.

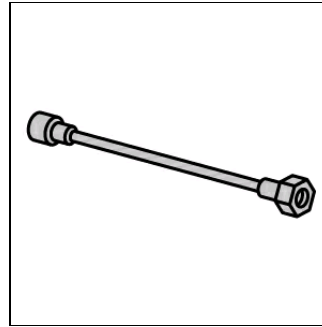
Herramientas especiales necesarias



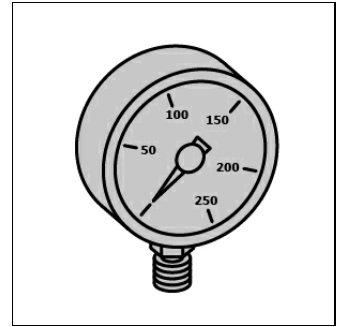
Extractor de articulación esférica
OE (655 589 00 35 00)



Extractor
OE (625 589 00 35 00)



Tubo flexible
OE (437 589 00 90 00)



Manómetro
OE (437 589 00 21 00)

Niveles de llenado/pares de apriete necesarios.

Cantidades de llenado y especificaciones

Aceite dirección asistida	0,00 litros
Especificación aceite dirección asistida	Tener en cuenta las especificaciones del fabricante.

Pares de giro requeridos

Sustituir siempre los tornillos y las tuercas autoblocantes.

Barra de dirección (2)	(véase imagen 1) Utilizar tuerca(s) nueva(s)	Respetar las consignas del constructor (tornillos extensibles, material de seguridad).
Palanca de dirección (1)	(véase imagen 3) Utilizar tuerca(s) nueva(s)	Respetar las consignas del constructor (tornillos extensibles, material de seguridad).
Conducto de compresión en el engranaje de la dirección		Respetar las consignas del constructor (tornillos extensibles, material de seguridad).
Tubería de retorno en la caja de dirección		Respetar las consignas del constructor (tornillos extensibles, material de seguridad).
Mecanismo de dirección		Respetar las consignas del constructor (tornillos extensibles, material de seguridad).

Desmontaje

Bascular cabina del conductor.

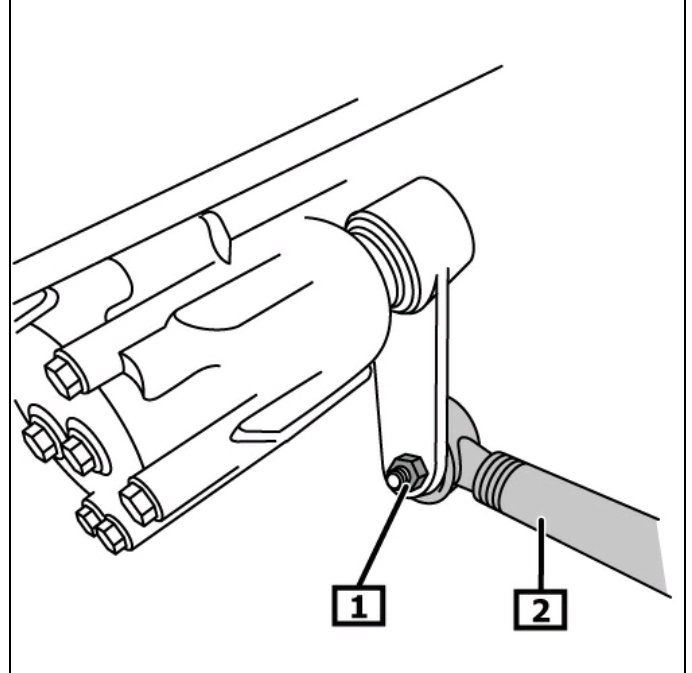
Desmontar el guardabarros delantero izquierdo.

Desenroscar la cabeza de biela de dirección. **(1)**
Sacar el cabezal de la barra de dirección con un extractor. **(2)**

Herramientas especiales necesarias

Extractor OE (625 589 00 35 00)
(véase imagen 1)

Imagen 1



1 Tuerca en el cabezal de la barra **2** Barra de dirección de dirección.

Desenroscar la cabeza de biela de dirección. **(1)**
Sacar el cabezal de la barra de dirección con un extractor. **(2)**

Herramientas especiales necesarias

Extractor de articulación esférica **(2)** OE (655 589 00 35 00)
(véase imagen 2)

Desmontar el árbol de la dirección inferior.

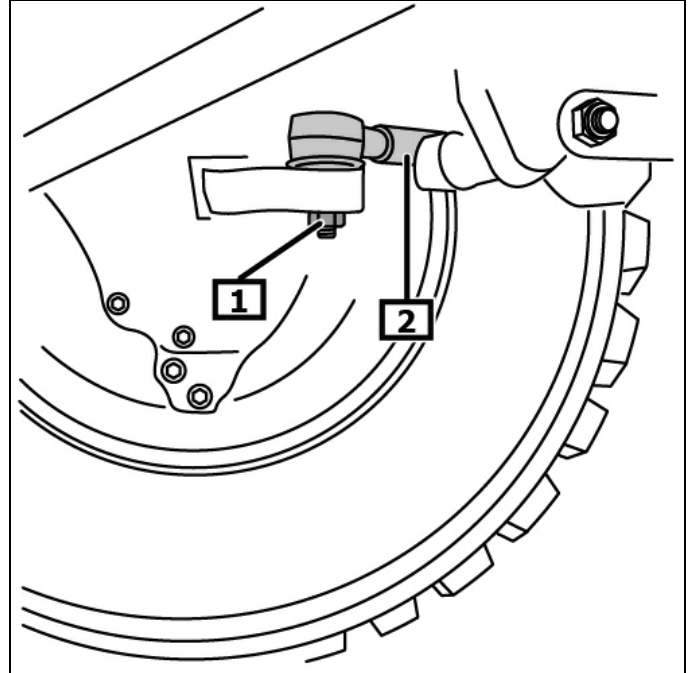
Desmontar conducto(s) hidráulico(s) del mecanismo de dirección.

Recoger el líquido que se salga.
Cerrar abertura(s).

Apoyar la caja de la dirección con un gato de maniobra adecuado.

Desmontar caja de dirección.

Imagen 2



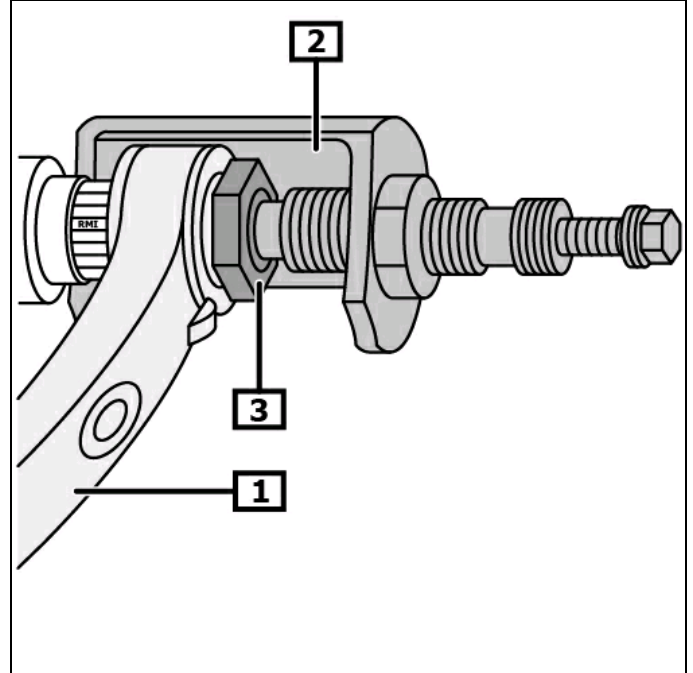
1 Tuerca en el cabezal de la barra **2** Barra de dirección de dirección.

Soltar la tuerca de la palanca de la columna de dirección. **(3)**
Separar la palanca de direccionamiento del engranaje de la dirección con un extractor. **(1)(2)**
Desenroscar la(s) tuerca(s) de la palanca de direccionamiento. **(3)**
Desmontar la palanca de la columna de dirección. **(1)**

Herramientas especiales necesarias

Extractor de articulación esférica **(2) OE (655 589 00 35 00)**
(véase imagen 3)

Imagen 3



1 Palanca de dirección

2 Extractor de articulación esférica

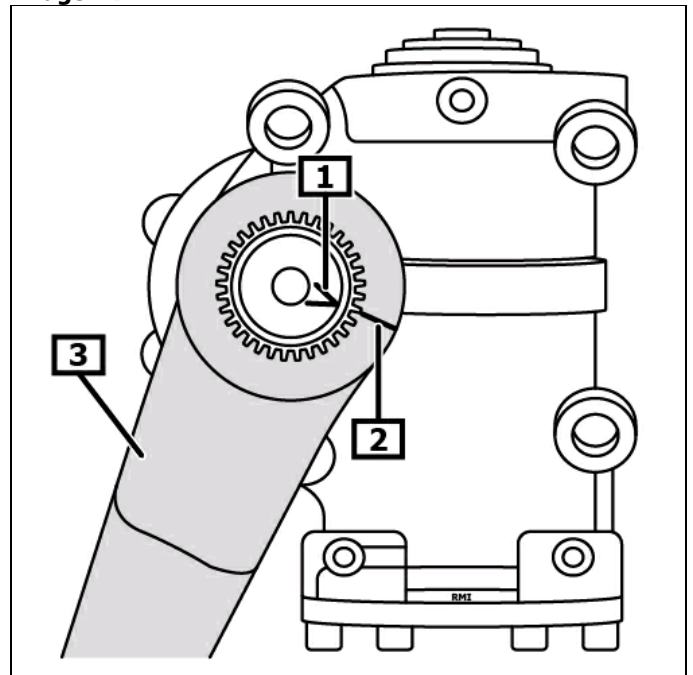
3 Tuerca(s) de la palanca de dirección

Montaje

Montar la palanca de la columna de dirección. **(3)**
Las marcas deben coincidir. **(1)(2)**
(véase imagen 4)

El montaje debe ejecutarse según el orden inverso del desmontaje.

Imagen 4



1 Marca(s)

2 Marca(s)

3 Palanca de dirección

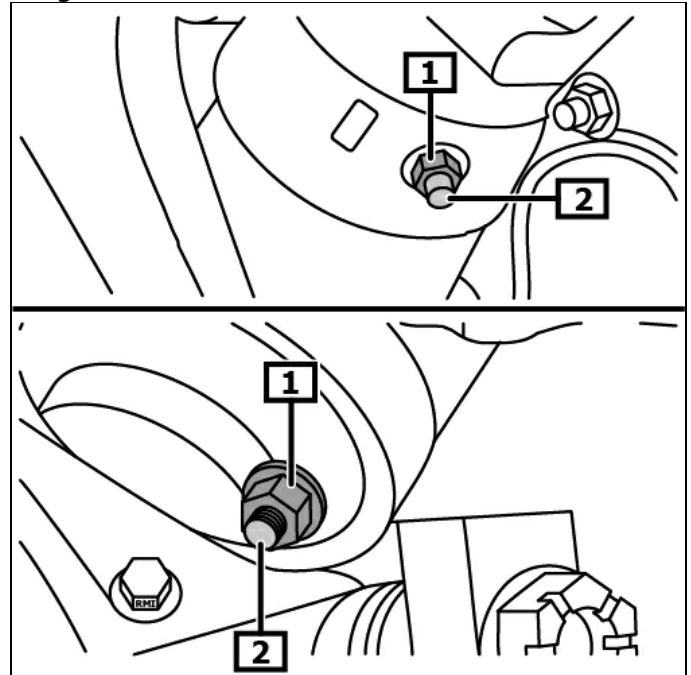
Vaciar el aire el sistema de la dirección

Levantar el vehículo hasta liberar las ruedas delanteras.
Girar el volante hasta el tope derecho.
Comprobar el nivel de aceite de la dirección asistida y corregirlo, si fuera necesario.
Girar 12 veces el volante de la dirección de tope a tope.
Comprobar el nivel de aceite de la dirección asistida y corregirlo, si fuera necesario.
Poner el volante en posición central.

Soltar contratuerca(s). **(1)**
Enroscar el (los) tornillo(s) de regulación hasta el tope. **(2)**
Apretar contratuerca(s). **(1)**
(véase imagen 5)

Girar la dirección unas 8 veces hasta el tope izquierdo.
Dejar en marcha el motor, hasta que en el depósito de expansión para aceite hidráulico no suban más burbujas de aire.
Apagar el motor.

Imagen 5



1 Contratuerca

2 Tornillo de ajuste

Controlar la presión de limitación de salida.

Retirar tapa(s) de protección contra polvo.
Empalmar la manguera.
Conectar el manómetro.

Herramientas especiales necesarias

Tubo flexible **OE (437 589 00 90 00)**

Manómetro **OE (437 589 00 21 00)**

Arrancar el motor y dejar en funcionamiento durante unos 1400 - 1500/minutos.
Girar varias veces el volante de un lado al otro hasta el tope hasta que la temperatura del aceite de la servodirección alcance aproximadamente 50 °C.
Girar el volante hasta el tope izquierdo.
Leer la presión indicada en el manómetro y apuntarla.
Girar el volante hasta el tope derecho.
Leer la presión indicada en el manómetro y apuntarla.
Poner el volante en posición central.
Apagar el motor.

La presión de limitación de salida debe ser 40 - 50 bar.

Si la presión de limitación de salida está fuera de tolerancia, deberá ajustarse.

Ajustar la presión de limitación de salida.

Soltar contratuerca(s). **(1)**

Enroscar el (los) tornillo(s) de regulación hasta el tope. **(2)**

Desenroscar el tornillo de regulación en 6 vueltas. **(2)**

Apretar contratuerca(s). **(1)**

Arrancar el motor y dejar en funcionamiento durante unos 1400 - 1500/minutos.

Girar el volante hasta el tope izquierdo.

Leer la presión indicada en el manómetro y apuntarla.

Si la presión de limitación de salida está fuera de tolerancia, girar el tornillo de ajuste 1/4 vueltas en uno u otro sentido y volver a verificar la presión. **(2)**

Apretar contratuerca(s). **(1)**

Girar el volante hasta el tope derecho.

Leer la presión indicada en el manómetro y apuntarla.

Si la presión de limitación de salida está fuera de tolerancia, girar el tornillo de ajuste 1/4 vueltas en uno u otro sentido y volver a verificar la presión. **(2)**

Apretar contratuerca(s). **(1)**

(véase imagen 5)

Apagar el motor.

Desmontar las herramientas especiales.

Comprobar el nivel de aceite de la dirección asistida y corregirlo, si fuera necesario.

Realizar una marcha de prueba.

Controlar la integridad de los componentes de la dirección.