



DE

JRB5064

### **HINWEIS**

Fahrzeug gegen Wegrollen sichern.

Bei Arbeiten an der Servolenkung ist auf Sauberkeit zu achten.

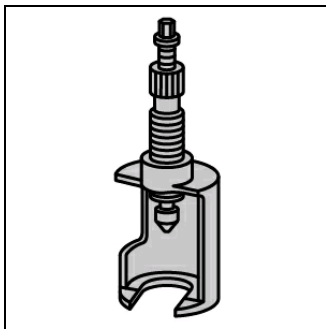
Leistungsverbindungen sind vor dem Lösen zu reinigen.

Nur faserfreie Reinigungstücher verwenden.

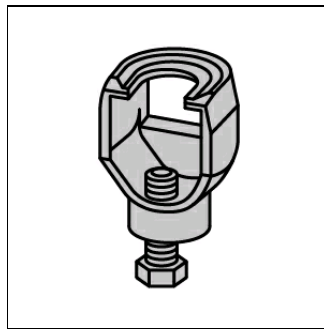
Der Hydraulikölstand darf während der Entlüftung nicht unter Minimal sinken.

Die Abbildungen dieser Montageanweisung sind beispielhaft und dienen lediglich zum besseren Verständnis.

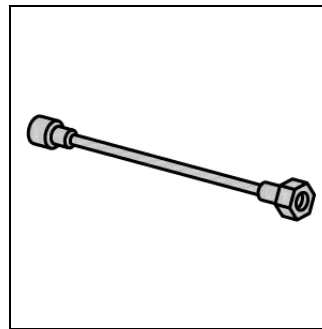
### **Benötigte Spezialwerkzeuge**



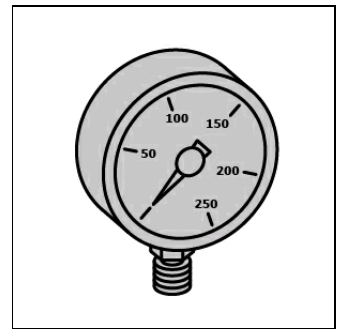
Kugelgelenkabzieher  
OE (655 589 00 35 00)



Abzieher  
OE (625 589 00 35 00)



Schlauch  
OE (437 589 00 90 00)



Manometer  
OE (437 589 00 21 00)

## **Benötigte Füllmengen/Drehmomente**

### **Füllmengen und Spezifikationen**

|                               |   |
|-------------------------------|---|
| Servolenkungsöl               | <b>0,00 Liter</b>                           |
| Spezifikation Servolenkungsöl | <b>Hersteller Spezifikationen beachten.</b> |

### **Benötigte Drehmomente**

**Selbstsichernde Schrauben und Muttern sind grundsätzlich zu erneuern.**

|                                 |   |  |
|---------------------------------|---|--|
| Lenkstange (2)                  | <b>(siehe Abbildung 1)<br/>Neue Mutter(n) verwenden</b> | <b>Vorgaben der Fahrzeughersteller beachten (Drehmoment, Dehnschrauben, Sicherungsmittel).</b> |
| Lenkstockhebel (1)              | <b>(siehe Abbildung 3)<br/>Neue Mutter(n) verwenden</b> | <b>Vorgaben der Fahrzeughersteller beachten (Drehmoment, Dehnschrauben, Sicherungsmittel).</b> |
| Druckleitung an Lenkgetriebe    |   | <b>Vorgaben der Fahrzeughersteller beachten (Drehmoment, Dehnschrauben, Sicherungsmittel).</b> |
| Rücklaufleitung an Lenkgetriebe |   | <b>Vorgaben der Fahrzeughersteller beachten (Drehmoment, Dehnschrauben, Sicherungsmittel).</b> |
| Lenkgetriebe                    |   | <b>Vorgaben der Fahrzeughersteller beachten (Drehmoment, Dehnschrauben, Sicherungsmittel).</b> |

## **Ausbau**

### **Fahrerhaus kippen.**

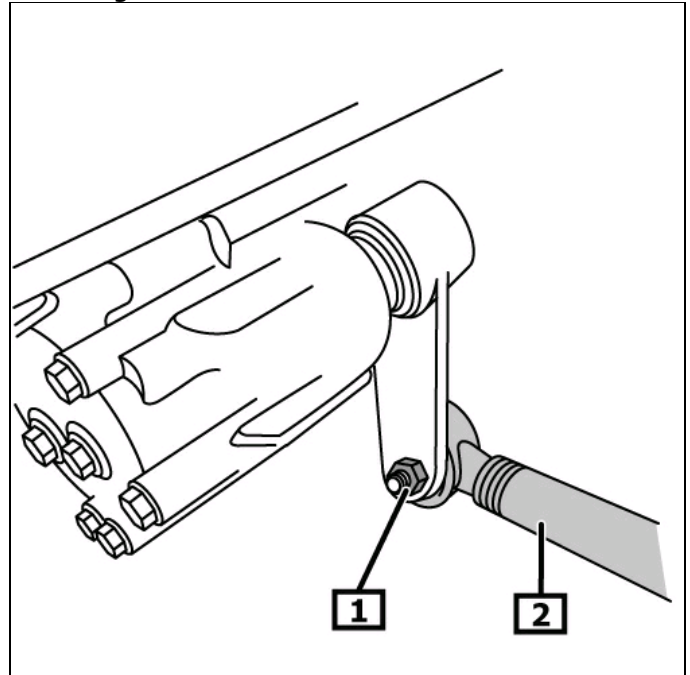
Kotflügel vorne links ausbauen.

Mutter für Lenkstangenkopf lösen. **(1)**  
Lenkstangenkopf mit Abzieher abdrücken. **(2)**

### **Benötigte Spezialwerkzeuge**

Abzieher **OE (625 589 00 35 00)**  
**(siehe Abbildung 1)**

**Abbildung 1**



**1 Mutter Lenkstangenkopf**

**2 Lenkstange**

Mutter für Lenkstangenkopf lösen. **(1)**  
Lenkstangenkopf mit Abzieher abdrücken. **(2)**

### **Benötigte Spezialwerkzeuge**

Kugelgelenkabzieher **(2) OE (655 589 00 35 00)**  
**(siehe Abbildung 2)**

Lenkspindel unten ausbauen.

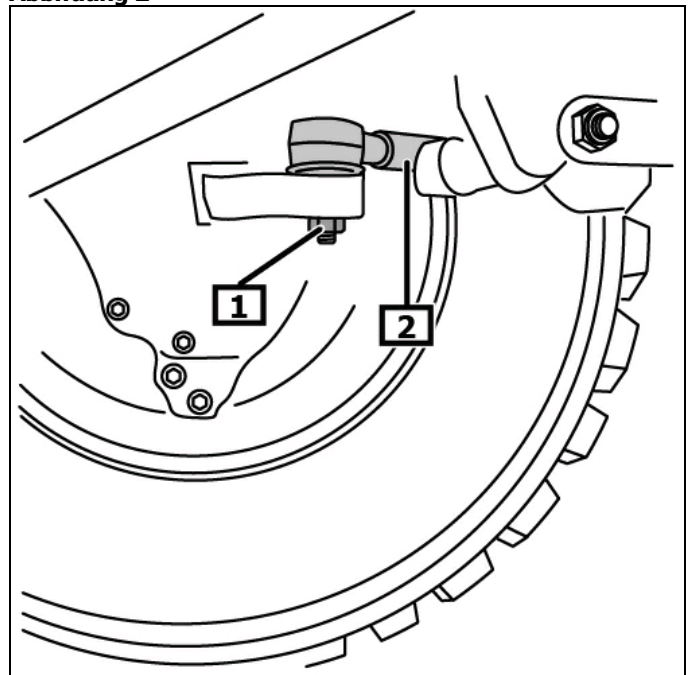
Hydraulikleitung(en) vom Lenkgetriebe abbauen.

**Auslaufende Flüssigkeit auffangen.**  
**Öffnung(en) verschließen.**

Lenkgetriebe mit einem geeigneten Rangierwagenheber abstützen.

Lenkgetriebe ausbauen.

**Abbildung 2**



**1 Mutter Lenkstangenkopf**

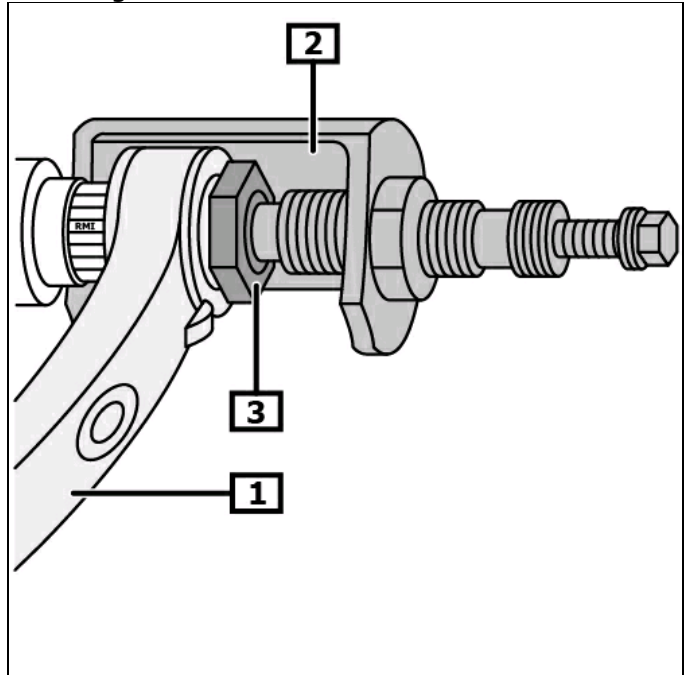
**2 Lenkstange**

Mutter für Lenkstockhebel lösen. (3)  
Lenkstockhebel mit Abzieher vom Lenkgetriebe trennen. (1)(2)  
Mutter(n) für Lenkstockhebel abschrauben. (3)  
Lenkstockhebel ausbauen. (1)

**Benötigte Spezialwerkzeuge**

Kugelgelenkabzieher (2) OE (655 589 00 35 00)  
(siehe Abbildung 3)

**Abbildung 3**



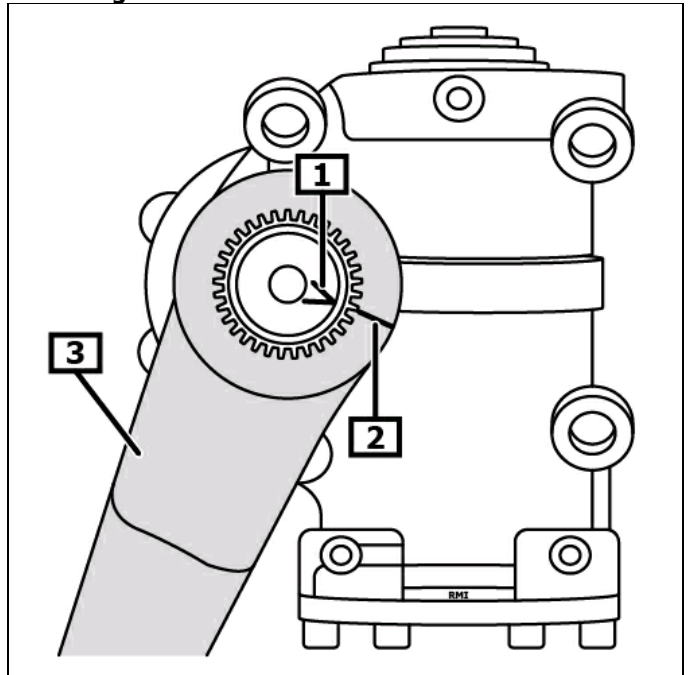
- 1 Lenkstockhebel
- 2 Kugelgelenkabzieher
- 3 Mutter(n) für Lenkstockhebel

**Einbau**

Lenkstockhebel einbauen. (3)  
Markierungen müssen fluchten. (1)(2)  
(siehe Abbildung 4)

Weiterer Einbau in umgekehrter Reihenfolge des Ausbaus.

**Abbildung 4**



- 1 Markierung(en)
- 2 Markierung(en)
- 3 Lenkstockhebel

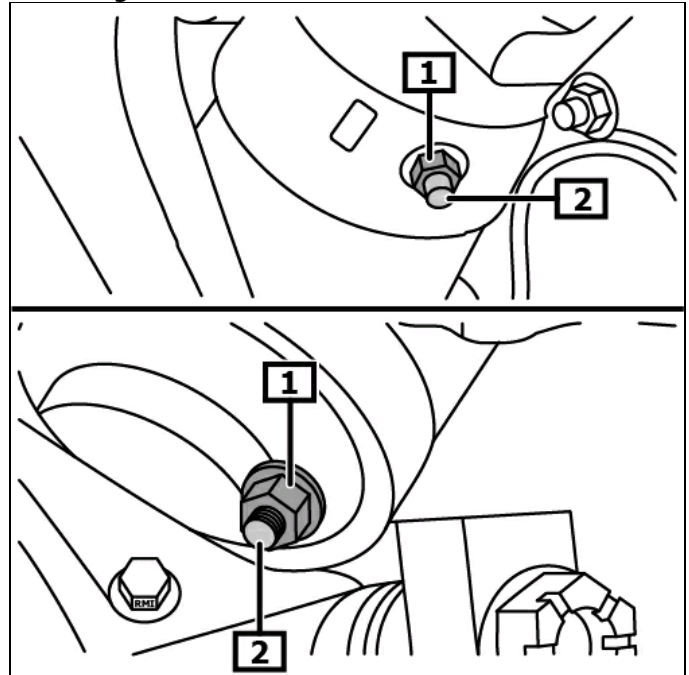
## Lenksystem entlüften

Fahrzeug anheben bis die Vorderräder frei sind.  
Lenkrad nach rechts bis zum Anschlag drehen.  
Ölstand der Servolenkung prüfen, ggf. korrigieren.  
Lenkrad 12-mal von Anschlag zu Anschlag drehen.  
Ölstand der Servolenkung prüfen, ggf. korrigieren.  
Lenkrad in Mittelstellung bringen.

Kontermutter(n) lösen. **(1)**  
Einstellschraube(n) bis zum Anschlag einschrauben. **(2)**  
Kontermutter(n) festziehen. **(1)**  
**(siehe Abbildung 5)**

Lenkung ca. 8-mal an den Anschlag nach links drehen.  
Motor laufen lassen, bis im Ausgleichsbehälter für Hydrauliköl keine Luftblasen mehr aufsteigen.  
Motor abstellen.

Abbildung 5



1 Kontermutter

2 Einstellschraube

## Endbegrenzungsdruck prüfen.

Staubschutzkappe(n) entfernen.  
Schlauch anschließen.  
Manometer anschließen.

### Benötigte Spezialwerkzeuge

Schlauch **OE (437 589 00 90 00)**

Manometer **OE (437 589 00 21 00)**

Motor starten und mit ca. 1400 - 1500/min laufen lassen.  
Lenkrad mehrmals bis zum Anschlag hin- und herdrehen, bis die Servolenkungs-Öltemperatur ca. 50 °C erreicht hat.  
Lenkrad nach links bis zum Anschlag drehen.  
Druck am Manometer ablesen und notieren.  
Lenkrad nach rechts bis zum Anschlag drehen.  
Druck am Manometer ablesen und notieren.  
Lenkrad in Mittelstellung bringen.  
Motor abstellen.

**Der Endbegrenzungsdruck muss 40 - 50 bar betragen.**

**Wenn der Endbegrenzungsdruck außerhalb der Toleranz liegt, muss er eingestellt werden.**

## **Endbegrenzungsdruck einstellen**

Kontermutter(n) lösen. **(1)**

Einstellschraube(n) bis zum Anschlag einschrauben. **(2)**

Einstellschraube 6 Umdrehungen ausschrauben. **(2)**

Kontermutter(n) festziehen. **(1)**

Motor starten und mit ca. 1400 - 1500/min laufen lassen.

Lenkrad nach links bis zum Anschlag drehen.

Druck am Manometer ablesen und notieren.

Wenn der Endbegrenzungsdruck außerhalb der Toleranz liegt, Einstellschraube 1/4 Umdrehung ein- bzw. ausschrauben und den Druck erneut prüfen. **(2)**

Kontermutter(n) festziehen. **(1)**

Lenkrad nach rechts bis zum Anschlag drehen.

Druck am Manometer ablesen und notieren.

Wenn der Endbegrenzungsdruck außerhalb der Toleranz liegt, Einstellschraube 1/4 Umdrehung ein- bzw. ausschrauben und den Druck erneut prüfen. **(2)**

Kontermutter(n) festziehen. **(1)**

**(siehe Abbildung 5)**

Motor abstellen.

Spezialwerkzeuge abbauen.

Ölstand der Servolenkung prüfen, ggf. korrigieren.

Probefahrt durchführen.

Lenkungskomponenten auf Dichtheit prüfen.