



CZ

JRB5064

## **UPOZORNĚNÍ**

Vozidlo zajistit proti rozjetí.

Při činnostech na posilovači řízení dbejte na čistotu.

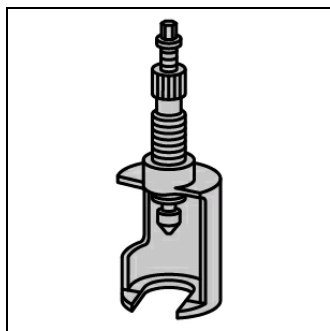
Spojení vedení musí být před povolením vyčištěny.

Používejte pouze čisticí hadříky bez vláken.

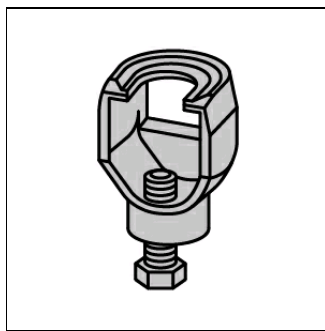
Stav hydraulického oleje nesmí během odvzdušnění klesnout pod minimum.

Obrázky tohoto montážního návodu jsou příkladné a slouží pouze k lepšímu pochopení.

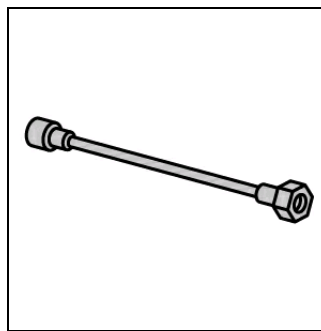
## **Potřebné speciální nástroje**



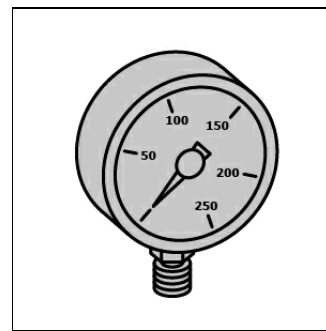
Stahovák kulového kloubu  
OE (655 589 00 35 00)



Stahovák  
OE (625 589 00 35 00)



Hadice  
OE (437 589 00 90 00)



Manometr  
OE (437 589 00 21 00)

## **Potřebné množství náplní/krouticí momenty**

### **Množství náplní a specifikace**

Olej posilovače řízení	<b>0,00 Litr</b>
Specifikace oleje posilovače řízení	<b>Dodržet specifikace výrobce.</b>

### **Potřebné krouticí momenty**

**Samojistící šrouby a matice se musí vždy vyměnit.**

Řídící tyč (2)	(viz obrázek 1) Použít novou(-é) matici(e).	<b>Dodržujte ustanovení výrobců automobilu (otočný moment, poddajné šrouby, jistící prostředky).</b>
Hlavní páka řízení (1)	(viz obrázek 3) Použít novou(-é) matici(e).	<b>Dodržujte ustanovení výrobců automobilu (otočný moment, poddajné šrouby, jistící prostředky).</b>
Tlakové vedení u převodovky řízení		<b>Dodržujte ustanovení výrobců automobilu (otočný moment, poddajné šrouby, jistící prostředky).</b>
Vratné vedení u převodovky řízení		<b>Dodržujte ustanovení výrobců automobilu (otočný moment, poddajné šrouby, jistící prostředky).</b>
Převodovka řízení		<b>Dodržujte ustanovení výrobců automobilu (otočný moment, poddajné šrouby, jistící prostředky).</b>

## **Demontáž:**

### **Sklopit kabinu řidiče.**

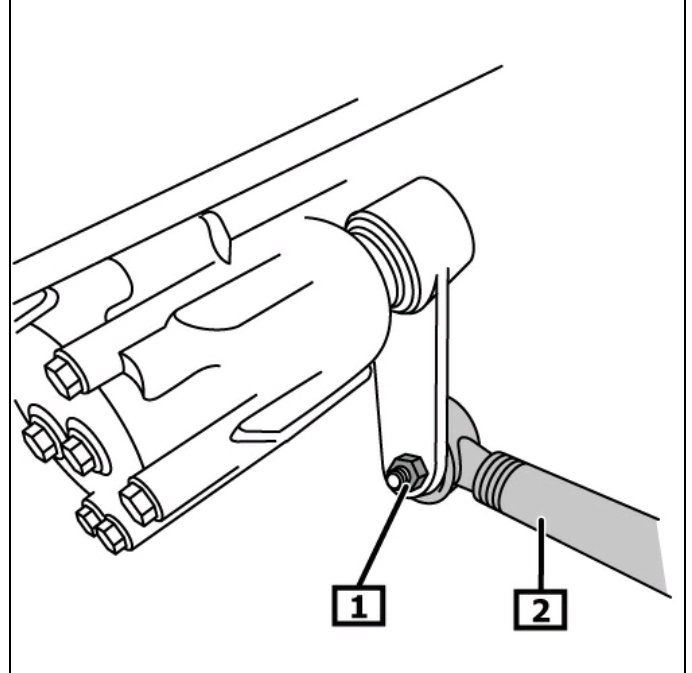
Vymontujte blatník vpředu vlevo.

Povolit matici - hlavy řídicí tyče. **(1)**  
Odtlačit hlavu řídicí tyče stahovákem. **(2)**

### **Potřebné speciální nástroje**

Stahovák OE (625 589 00 35 00)  
**(viz obrázek 1)**

**Obrázek 1**



**1 Matice hlavy řídicí tyče**

**2 Řídicí tyč**

Povolit matici - hlavy řídicí tyče. **(1)**  
Odtlačit hlavu řídicí tyče stahovákem. **(2)**

### **Potřebné speciální nástroje**

Stahovák kulového kloubu **(2)** OE (655 589 00 35 00)  
**(viz obrázek 2)**

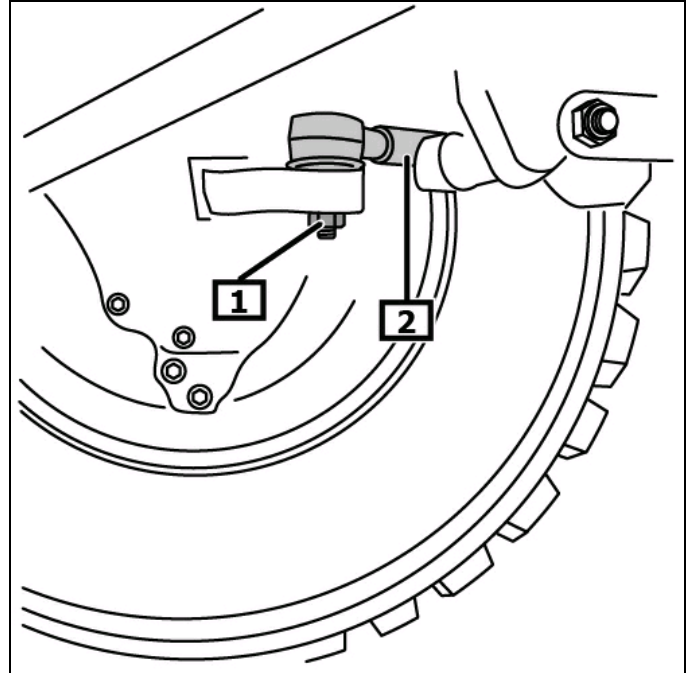
Vymontujte dole vřeteno řízení.

Demontovat hydraulické vedení od převodovky řízení.

**Zachytit vytékající kapalinu.**  
**Uzavřít otvor(y).**

Podpřete vhodným pojízdným zvedákem převodovku řízení.  
Vymontovat převodovku řízení.

**Obrázek 2**



**1 Matice hlavy řídicí tyče**

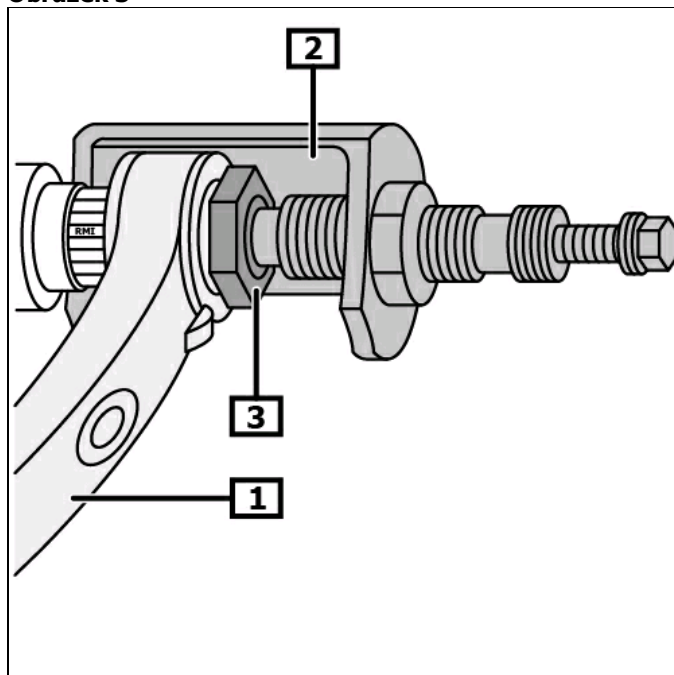
**2 Řídicí tyč**

Uvolněte matici hlavní páky řízení. **(3)**  
 Odpojit páku tyče řízení stahovacím přípravkem od převodovky řízení. **(1)(2)**  
 Odšroubovat maticí(e) - páky tyče řízení. **(3)**  
 Provedte demontáž hlavní páky řízení. **(1)**

**Potřebné speciální nástroje**

Stahovák kulového kloubu **(2)** OE **(655 589 00 35 00)**  
**(viz obrázek 3)**

**Obrázek 3**



1 Hlavní páka řízení

2 Stahovák kulového kloubu

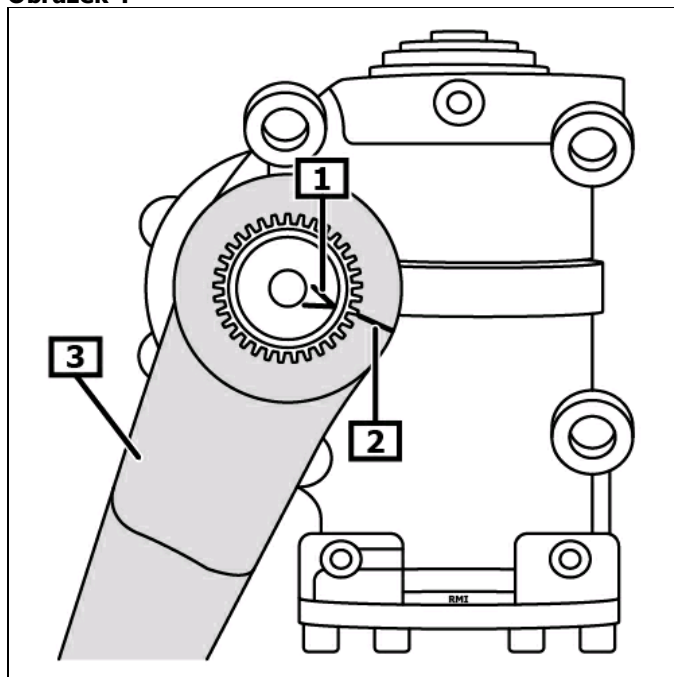
3 Matice - páky tyče řízení

**Montáž:**

Zabudujte hlavní páku řízení. **(3)**  
 Značky musejí lícovat. **(1)(2)**  
**(viz obrázek 4)**

Další montáž je v opačném pořadí demontáže.

**Obrázek 4**



1 Značka(y)

2 Značka(y)

3 Hlavní páka řízení

## Odvzdušnění systému řízení

Zvednout vozidlo až do uvolnění předních kol.  
Volantem otočte na doraz vpravo.  
Zkontrolovat příp. upravit stav oleje posilovače řízení.  
Otočte volant 12 krát od dorazu k dorazu.  
Zkontrolovat příp. upravit stav oleje posilovače řízení.  
Nastavit volant do střední polohy.

Povolit kontramatici. **(1)**

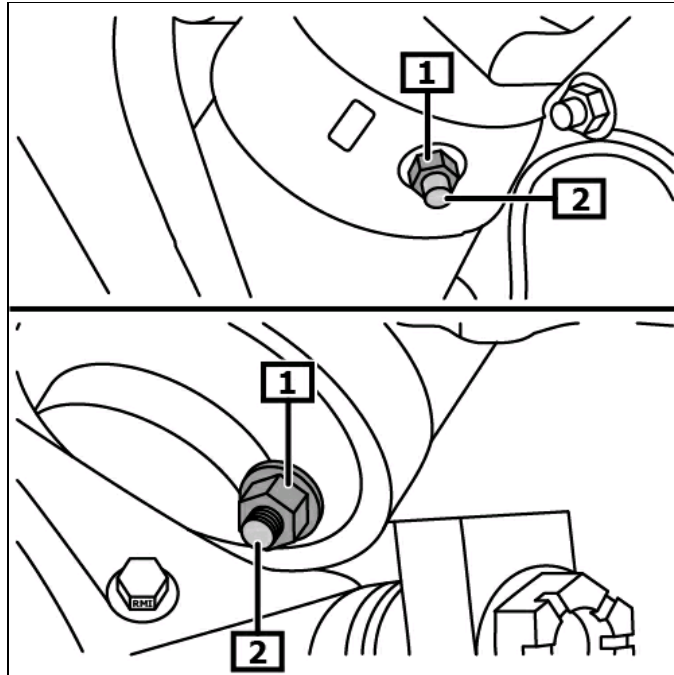
Zašroubujte nastavovací šroub(y) až na doraz. **(2)**

Dotáhnout kontramatici. **(1)**

**(viz obrázek 5)**

Otočit řízení cca 8 krát k dorazu doleva.  
Nechte motor běžet, až už ve vyrovnávací nádrži pro hydraulický olej nestoupají nahoru žádné vzduchové bubliny.  
Vypnout motor.

Obrázek 5



1 Kontramatice

2 Nastavovací šroub

## Proved'te kontrolu tlaku koncového omezení.

Odstranit ochranný klobouček(y) proti prachu.

Připojit hadici.

Připojte manometr.

### Potřebné speciální nástroje

Hadice **OE (437 589 00 90 00)**

Manometr **OE (437 589 00 21 00)**

Spusťte motor a ponechte jej ve volnoběhu s cca 1400 - 1500/minut.  
Otočte volant několikrát sem a tam až na doraz, až teplota oleje servorřízení dostáhne cca 50 °C.  
Volantem otočte na doraz vlevo.  
Odečtěte a poznamenejte tlak na manometru.  
Volantem otočte na doraz vpravo.  
Odečtěte a poznamenejte tlak na manometru.  
Nastavit volant do střední polohy.  
Vypnout motor.

**Tlak koncového omezení musí činit 40 - 50 bar.**

**Když se tlak koncového omezení nachází mimo oblast tolerance, je nutno ho nastavit.**

## **Nastavte tlak koncového omezení**

Povolit kontramatici. **(1)**

Zašroubujte nastavovací šroub(y) až na doraz. **(2)**

Vyšroubujte nastavovací šroub o 6 otáček. **(2)**

Dotáhnout kontramatici. **(1)**

Spusťte motor a ponechte jej ve volnoběhu s cca 1400 - 1500/minut.

Volantem otočte na doraz vlevo.

Odečtěte a poznamenejte tlak na manometru.

Když se tlak koncového omezení nachází mimo oblast tolerance, zašroubujte, příp. vyšroubujte stavěcí šroub o 1/4 otočky a znovu zkontrolujte tlak. **(2)**

Dotáhnout kontramatici. **(1)**

Volantem otočte na doraz vpravo.

Odečtěte a poznamenejte tlak na manometru.

Když se tlak koncového omezení nachází mimo oblast tolerance, zašroubujte, příp. vyšroubujte stavěcí šroub o 1/4 otočky a znovu zkontrolujte tlak. **(2)**

Dotáhnout kontramatici. **(1)**

**(viz obrázek 5)**

Vypnout motor.

Odmontujte speciální nářadí.

Zkontrolovat příp. upravit stav oleje posilovače řízení.

Provést zkušební jízdu.

Kontrolujte komponenty řízení na těsnost.