



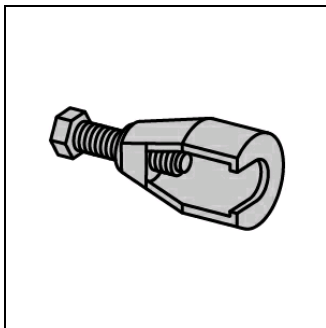
NL

JRB5073

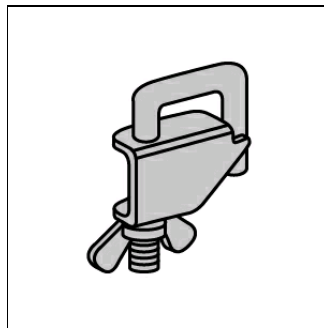
OPMERKING

Bij werkzaamheden aan de stuurbekrachting dient op orde en netheid te worden gelet.
Leidingaansluitingen moeten voor het losmaken gereinigd worden.
Alleen vezelvrije reinigingsdoekjes gebruiken.
Het niveau van de hydraulische olie mag tijdens het ontlichten niet onder minimum peil zakken.
De afbeeldingen van deze montagehandleiding dienen als voorbeeld en zijn alleen ter verduidelijking.

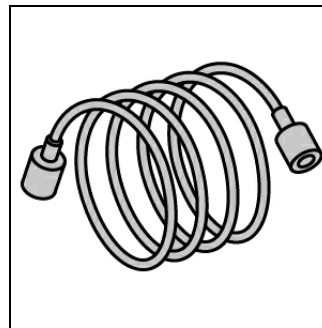
Benodigd speciaal gereedschap



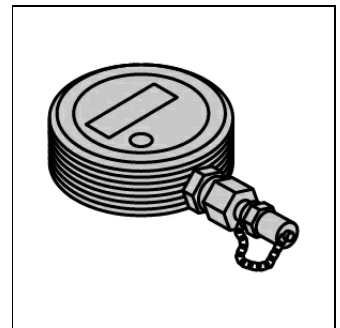
Trekker
OE (601 589 04 33 00)



Slangklem(men)
OE (000 589 54 37 00)



Slang
OE (400 589 01 91 00)



Manometer
OE (000 589 06 21 00)

Benodigde vulhoeveelheden/aanhaalmomenten

Vulhoeveelheden en specificaties

Stuurbekrachtigingsolie	0,00 liter
Oliespecificatie stuurbekrachting	Fabrikant specificaties controleren.

Benodigde aanhaalmomenten

Zelfborgende bouten en moeren moeten in principe altijd vernieuwd worden.

Stuurarm (1)	(zie afbeelding 1)	Voorschriften van de fabrikant in acht nemen (aanhaalmoment, rekbouten, borgmiddel).
Stuurstang (2)	(zie afbeelding 1)	Voorschriften van de fabrikant in acht nemen (aanhaalmoment, rekbouten, borgmiddel).
Drukleiding stuurbevestiging (1)	(zie afbeelding 2)	Voorschriften van de fabrikant in acht nemen (aanhaalmoment, rekbouten, borgmiddel).
Retourleiding van stuurbevestiging (2)	(zie afbeelding 2)	Voorschriften van de fabrikant in acht nemen (aanhaalmoment, rekbouten, borgmiddel).
Stuurhuis		Voorschriften van de fabrikant in acht nemen (aanhaalmoment, rekbouten, borgmiddel).

Uitbouwen:

Voertuig opheffen.

Splitpen(nen) verwijderen.

Moer van stuurstangeind losdraaien. (3)

Stuurstangeind met trekker verwijderen. (4)

Moer(en) van stuurstangeind verwijderen. (3)

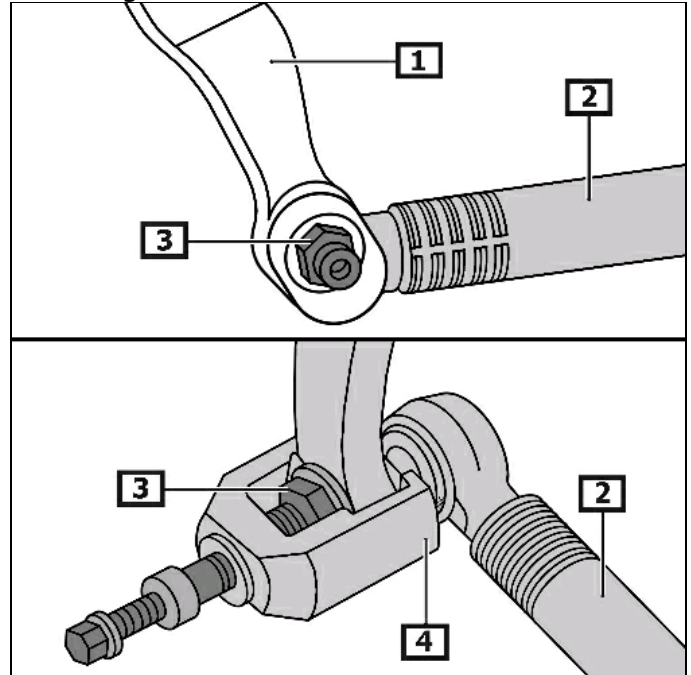
Stuurstang van de stuurarm verwijderen. (2)

Benodigd speciaal gereedschap

Trekker (4) OE (601 589 04 33 00)

(zie afbeelding 1)

afbeelding 1



1 Stuurarm

2 Stuurstang

3 Moer van stuurstankop

4 Trekker

Hydraulische leiding(en) van stuurhuis met slangklem(men) afklemmen. (1)(2)

Drukleiding van de stuurhuis verwijderen. (1)

Retourleiding van stuurhuis verwijderen. (2)

Benodigd speciaal gereedschap

Slangklem(men) OE (000 589 54 37 00)

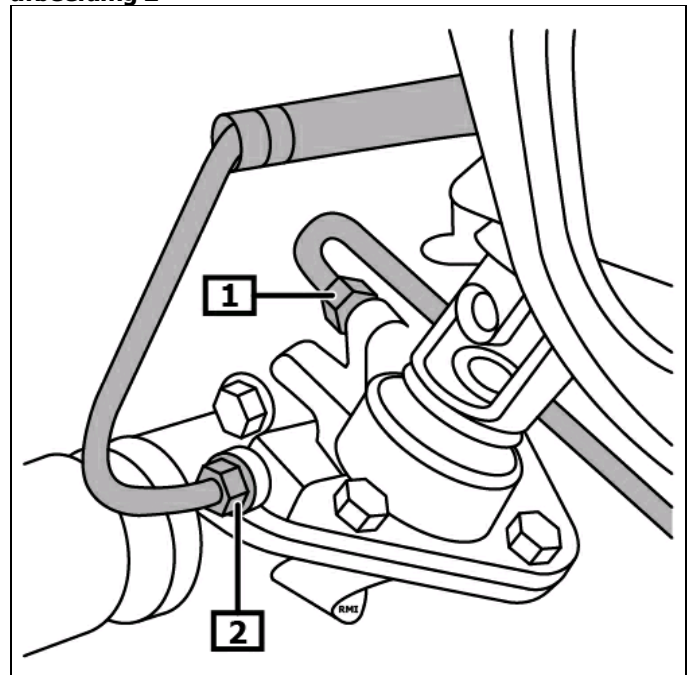
(zie afbeelding 2)

Stuurwiel in midden stand zetten.

Bout(en) voor stuurkolom onder verwijderen.

Koppeling voor stuurkolom onder van het stuurhuis losmaken.

afbeelding 2



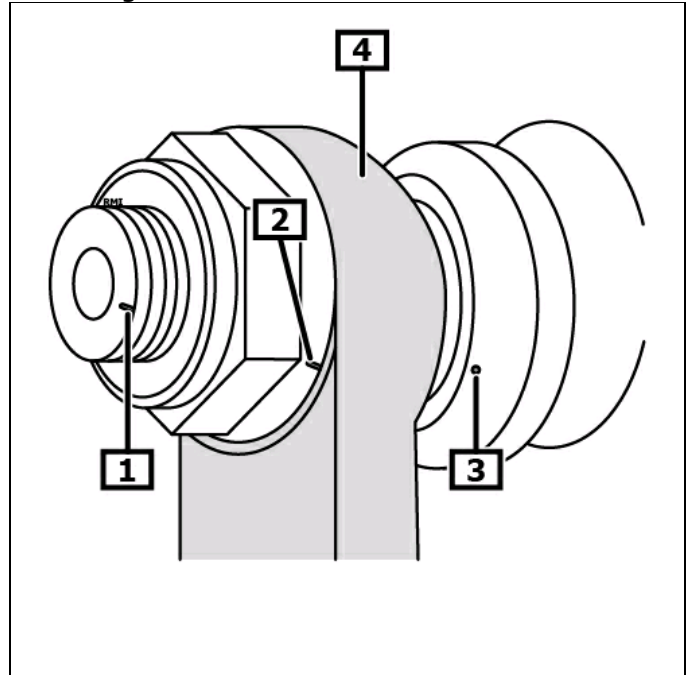
1 Drukleiding stuurbekrachtiging

2 Retourleiding van stuurbekrachtiging

Merkteken(s) aanbrengen. **(1)**
Merktekens moeten in lijn staan. **(1) - (3)**
(zie afbeelding 3)

Bout(en) van stuurinrichting verwijderen.
Stuurhuis verwijderen.

afbeelding 3



1 Merkteken(s)

2 Merkteken(s)

3 Merkteken(s)

4 Stuurarm

Inbouwen:

Inbouw in omgekeerde volgorde van het uitbouwen.

De sleuf op de koppeling voor stuurkolom moet met de markering op het stuurhuis overeenkomen.

Merktekens moeten in lijn staan. **(1) - (3)**
(zie afbeelding 3)

Verdere montage in omgekeerde volgorde van het uitbouwen.

Stuursysteem ontlichten

Oliepeil van de stuurbekrachtiging controleren, indien nodig corrigeren.

Motor starten en stationair laten lopen.

Moer(en) losdraaien . **(1)**

Stuursysteem in de midden-stand zetten.

Afstelbout(en) tot de aanslag indraaien. **(2)**

Moer(en) vastdraaien. **(1)**

(zie afbeelding 4)

Links stuur

Stuursysteem naar links draaien en in de eindaanslag ca. 5 sec. lang vasthouden.

Stuursysteem meerdere malen tegen de eindaanslag draaien.

De ontlichtingsprocedure herhalen totdat er geen luchtbelletjes meer naar buiten komen.

Oliepeil van de stuurbekrachtiging controleren, indien nodig corrigeren.

Rechtsstuur

Stuursysteem naar rechts draaien en in de eindaanslag ca. 5 sec. lang vasthouden.

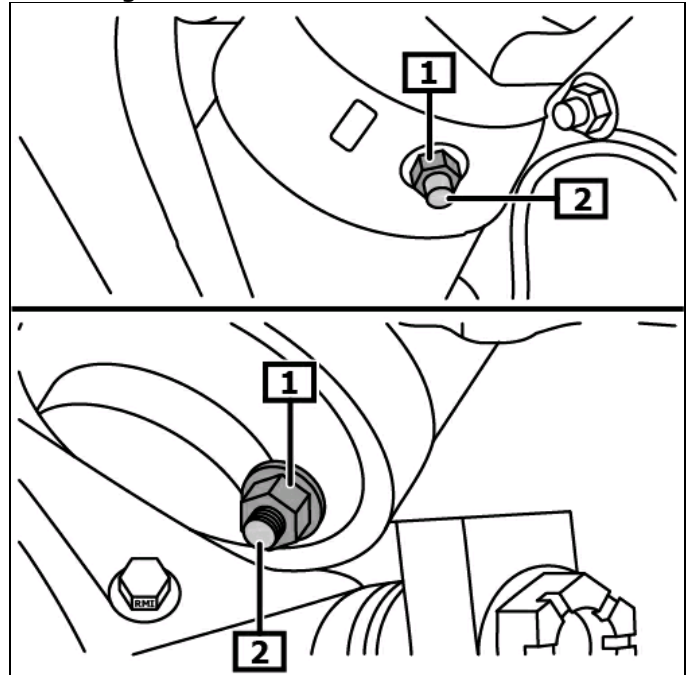
Stuursysteem meerdere malen tegen de eindaanslag draaien.

De ontlichtingsprocedure herhalen totdat er geen luchtbelletjes meer naar buiten komen.

Oliepeil van de stuurbekrachtiging controleren, indien nodig corrigeren.

Motor uitzetten.

afbeelding 4



1 Moer(en)

2 Afstelbout

Eindbegrenzingsdruk controleren.

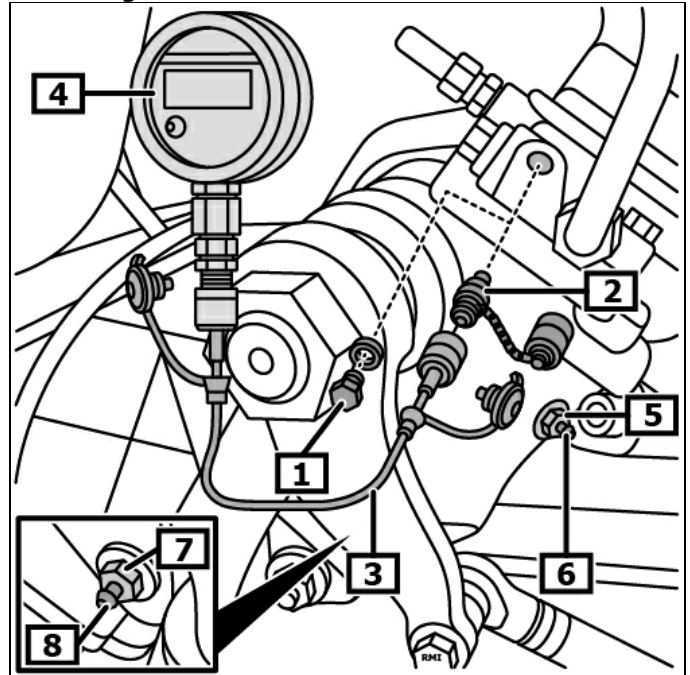
Voorwielen centraal op de draaitafel zetten.

- Afsluitplug verwijderen. (1)
- Aansluitstuk monteren. (2)
- Slang aansluiten. (3)
- Manometer aansluiten. (4)

Benodigd speciaal gereedschap

Slang (3) OE (400 589 01 91 00)
Manometer (4) OE (000 589 06 21 00)
(zie afbeelding 5)

afbeelding 5



- | | |
|---------------|----------------|
| 1 Afsluitplug | 2 Aansluitstuk |
| 3 Slang | 4 Manometer |
| 5 Borgmoer | 6 Afstelbout |
| 7 Borgmoer | 8 Afstelbout |

Motor starten en met ca. 1400 - 1500/min. laten lopen.

Stuurwiel meerdere malen tot de aanslag heen en weer draaien, tot de stuurbekrachtigings-olietemperatuur ca. 50 °C bereikt heeft.

Stuurwiel naar links tegen de aanslag draaien.

Druk op de manometer aflezen en noteren.

Stuurwiel naar rechts tegen de aanslag draaien.

Druk op de manometer aflezen en noteren.

Stuurwiel in midden stand zetten.

Motor uitzetten.

De eindbegrenzingsdruk moet 30 - 50 bar bedragen.

Als de eindbegrenzingsdruk buiten de tolerantie ligt, moet deze worden afgesteld.

Eindbegrenzingsdruk instellen

Links stuur

Moer(en) losdraaien . **(5)**

Afstelbout(en) tot de aanslag indraaien. **(6)**

Afstelbout 5 omwentelingen uitdraaien. **(6)**

Moer(en) licht aandraaien. **(5)**

Motor starten en met ca. 1400 - 1500/min. laten lopen.

Stuurwiel naar links tegen de aanslag draaien.

Druk op de manometer aflezen.

Als de eindbegrenzingsdruk buiten de tolerantie ligt, stelschroef 1/4 draai in- of uitschroeven en de druk opnieuw controleren.

Motor uitzetten.

Moer(en) vastdraaien. **(5)**

Bout(en) tegenhouden. **(6)**

Stuurwiel in midden stand zetten.

Moer(en) losdraaien . **(7)**

Afstelbout(en) tot de aanslag indraaien. **(8)**

Afstelbout 5 omwentelingen uitdraaien. **(8)**

Moer(en) licht aandraaien. **(7)**

Motor starten en met ca. 1400 - 1500/min. laten lopen.

Stuurwiel naar rechts tegen de aanslag draaien.

Druk op de manometer aflezen.

Als de eindbegrenzingsdruk buiten de tolerantie ligt, stelschroef 1/4 draai in- of uitschroeven en de druk opnieuw controleren.

Motor uitzetten.

Moer(en) vastdraaien. **(7)**

Bout(en) tegenhouden. **(8)**

(zie afbeelding 5)

Rechtsstuur

Moer(en) losdraaien . **(5)**

Afstelbout(en) tot de aanslag indraaien. **(6)**

Afstelbout 5 omwentelingen uitdraaien. **(6)**

Moer(en) licht aandraaien. **(5)**

Motor starten en met ca. 1400 - 1500/min. laten lopen.

Stuurwiel naar rechts tegen de aanslag draaien.

Druk op de manometer aflezen.

Als de eindbegrenzingsdruk buiten de tolerantie ligt, stelschroef 1/4 draai in- of uitschroeven en de druk opnieuw controleren.

Motor uitzetten.

Moer(en) vastdraaien. **(5)**

Bout(en) tegenhouden. **(6)**

Stuurwiel in midden stand zetten.

Moer(en) losdraaien . **(7)**

Afstelbout(en) tot de aanslag indraaien. **(8)**

Afstelbout 5 omwentelingen uitdraaien. **(8)**

Moer(en) licht aandraaien. **(7)**

Motor starten en met ca. 1400 - 1500/min. laten lopen.

Stuurwiel naar links tegen de aanslag draaien.

Druk op de manometer aflezen.

Als de eindbegrenzingsdruk buiten de tolerantie ligt, stelschroef 1/4 draai in- of uitschroeven en de druk opnieuw controleren.

Motor uitzetten.

Moer(en) vastdraaien. **(7)**

Bout(en) tegenhouden. **(8)**

(zie afbeelding 6)

Voortzetting voor alle voertuigen

Speciaal gereedschap verwijderen. **(2) - (4)**

Afsluitplug monteren. **(1)**

(zie afbeelding 5)

Oliepeil van de stuurbekrachtiging controleren, indien nodig corrigeren.

Stuurwiel naar links tegen de aanslag draaien.

Controleren of de bout aanligt. **(1)(2)**

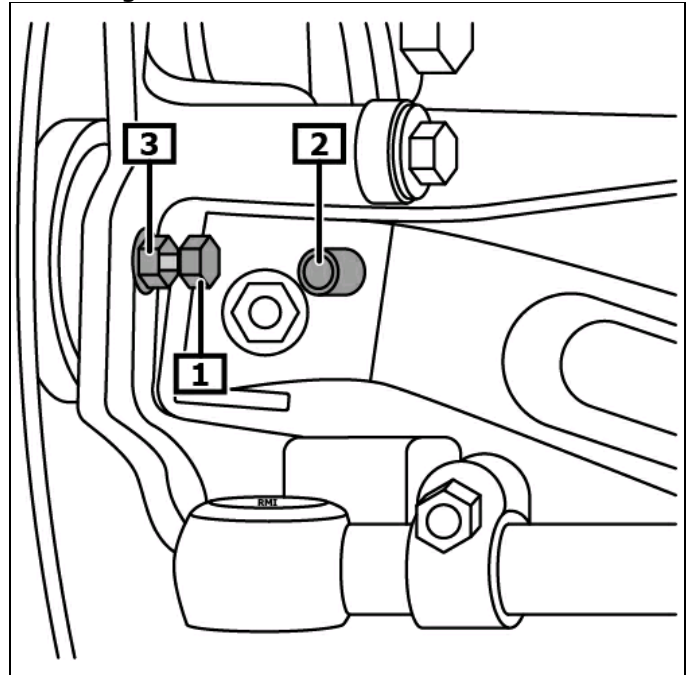
Als de schroef niet ertegen ligt, borgmoer losdraaien en bout tot het ertegen liggen verwijderen. **(1)(3)**

Borgmoer(en) vastdraaien. **(3)**

Werkwijze voor de rechterzijde herhalen.

(zie afbeelding 6)

afbeelding 6



1 Afstelschroef eindbegrenzing

2 Aslichaam

3 Borgmoer