



IT

JRB5073

### **INDICAZIONE**

**Durante i lavori al servosterzo, prestare attenzione alla pulizia.**

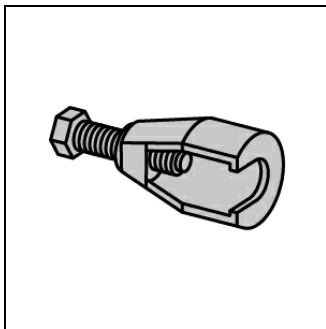
**Pulire raccordi condutture prima di staccarle.**

**Utilizzare solo panni detergenti antipilling.**

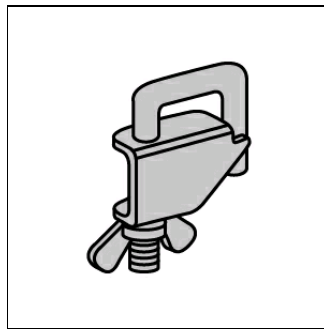
**Il livello dell'olio idraulico non deve scendere al di sotto del valore minimo durante lo spurgo.**

**Le figure di queste istruzioni d'uso sono a titolo esemplificativo e servono esclusivamente per una migliore comprensione.**

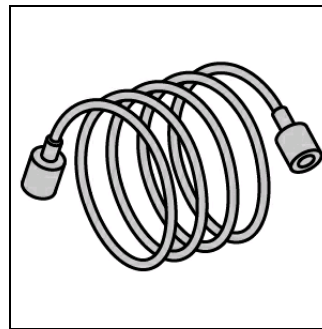
### **utensili speciali necessari**



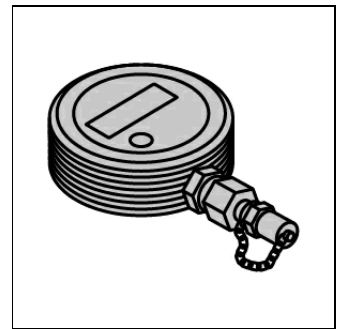
estrattore snodo sferico  
OE (601 589 04 33 00)



pinza(e) per tubi flessibili  
OE (000 589 54 37 00)



tubo flessibile  
OE (400 589 01 91 00)



Manometro  
OE (000 589 06 21 00)

### **quantità di riempimento/coppie necessarie**

#### **Quantità di riempimento e specifiche tecniche**

olio servosterzo	<b>0,00 litri</b>
Specifica olio servosterzo	<b>Osservare le specifiche del fabbricante.</b>

**anticoppie necessarie****Le viti e i dadi autofissanti devono essere sempre sostituiti.**

braccio comando sterzo (1)	(vedi figura 1)	Osservare la prescrizioni del produttore del veicolo (coppia, viti ad espansione, bloccante).
tirante longitudinale comando sterzo (2)	(vedi figura 1)	Osservare la prescrizioni del produttore del veicolo (coppia, viti ad espansione, bloccante).
Tubo di mandata servosterzo (1)	(vedi figura 2)	Osservare la prescrizioni del produttore del veicolo (coppia, viti ad espansione, bloccante).
Tubo riciclob olio servosterzo (2)	(vedi figura 2)	Osservare la prescrizioni del produttore del veicolo (coppia, viti ad espansione, bloccante).
Scatola sterzo		Osservare la prescrizioni del produttore del veicolo (coppia, viti ad espansione, bloccante).

## **smontaggio:**

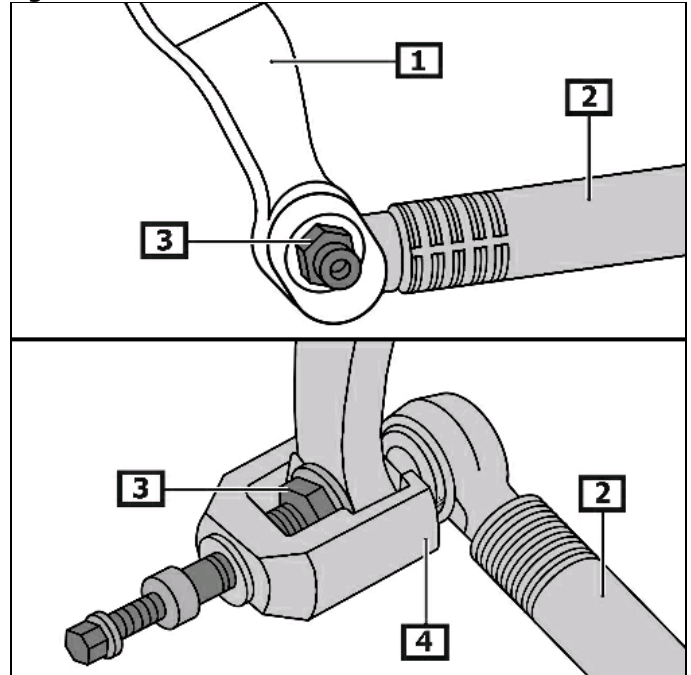
Sollevamento veicolo .

Rimuovere coppiglia(e) di sicurezza.  
Allentare il dado della testa del tirante longitudinale comando sterzo. **(3)**  
Staccare testa barra dello sterzo mediante estrattore. **(4)**  
Svitare dado testa barra dello sterzo. **(3)**  
Smontare tirante longitudinale comando sterzo dal braccio comando sterzo. **(2)**

### **utensili speciali necessari**

estrattore snodo sferico **(4) OE (601 589 04 33 00)**  
**(vedi figura 1)**

**figura 1**



**1** braccio comando sterzo

**2** tirante longitudinale comando sterzo

**3** Dado testa barra sterzo

**4** estrattore snodo sferico

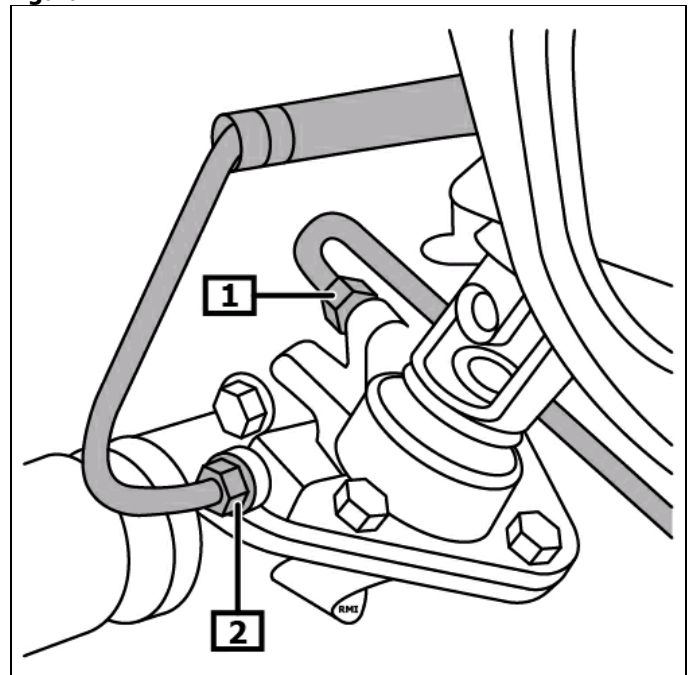
Serrare condotta(e) idrauliche dello sterzo con morsetto(e) serratubi. **(1)(2)**  
Svitare tubo di mandata dalla scatola guida. **(1)**  
Svitare condotta di ritorno dallo sterzo. **(2)**

### **utensili speciali necessari**

pinza(e) per tubi flessibili OE **(000 589 54 37 00)**  
**(vedi figura 2)**

Portare in posizione centrale il volante.  
Svitare vite(i) per snodo per piantone dello sterzo in basso.  
Staccare lo snodo per il piantone dello sterzo in basso dallo sterzo.

**figura 2**



**1** Tubo di mandata servosterzo

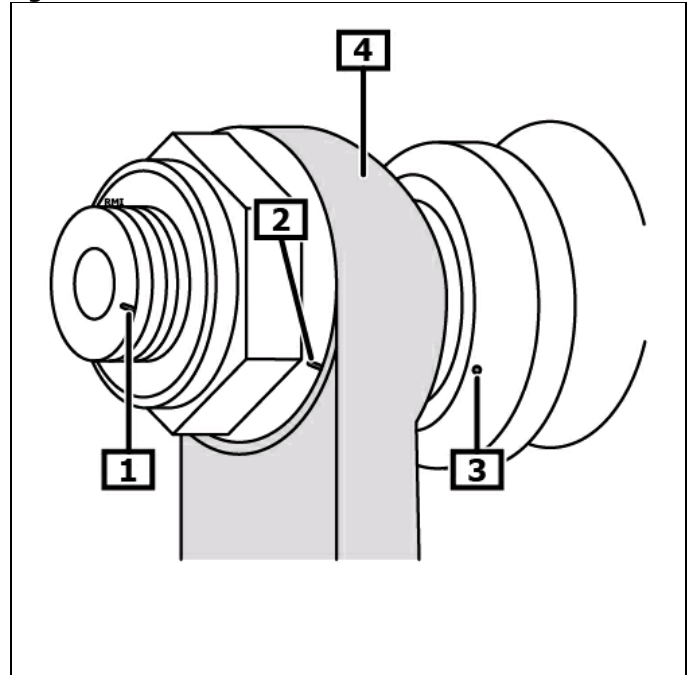
**2** Tubo ricircolo olio servosterzo

Applicare marcatura(e). **(1)**

Le marcature devono essere allineate. **(1) - (3)**  
**(vedi figura 3)**

Svitare vite(i) del comando dello sterzo.  
Smontare scatola guida .

**figura 3**



1 marcatura(e)

2 marcatura(e)

3 marcatura(e)

4 braccio comando sterzo

### **montaggio:**

**Montaggio nella sequenza invertita dello smontaggio.**

**L'intaglio sullo snodo per il piantone dello sterzo deve corrispondere alla marcatura dello sterzo.**

Le marcature devono essere allineate. **(1) - (3)**  
**(vedi figura 3)**

**Ulteriore montaggio nella sequenza invertita dello smontaggio.**

## **Spurgare il sistema di sterzata**

Controllare ed eventualmente correggere livello dell'olio servosterzo.

Avviare il motore e lasciare girare nel funzionamento al minimo.

Allentare dado(i). **(1)**

Portare sterzo in posizione centrale.

Avvitare vite(i) di regolazione fino alla battuta d'arresto. **(2)**

Stringere dado(i). **(1)**

**(vedi figura 4)**

### **volante a sinistra**

Girare lo sterzo verso sinistra e tenere nel finecorsa per ca. 5 secondi.

Girare più volte lo sterzo fino alla battuta d'arresto finale.

Ripetere l'operazione di spurgo fino a quando non fuoriescono più bolle d'aria.

Controllare ed eventualmente correggere livello dell'olio servosterzo.

### **volante a destra**

Girare lo sterzo verso destra e tenere nel finecorsa per ca. 5 secondi.

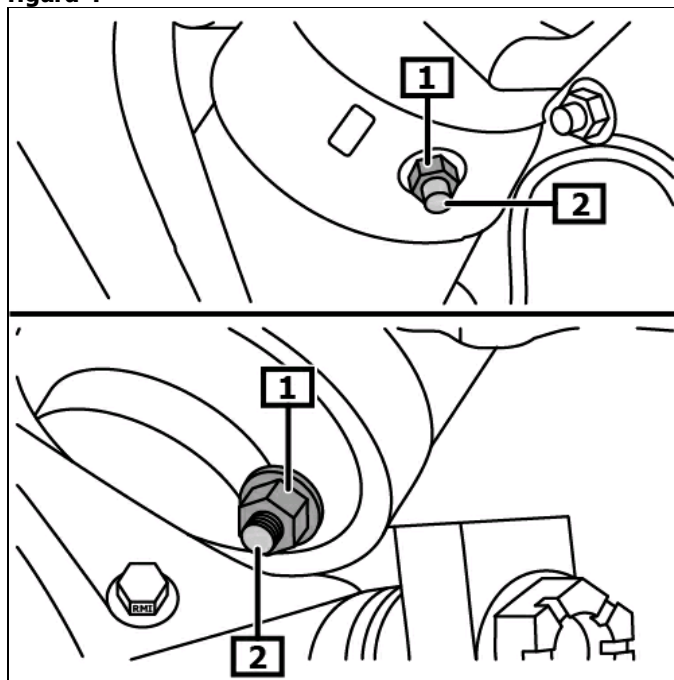
Girare più volte lo sterzo fino alla battuta d'arresto finale.

Ripetere l'operazione di spurgo fino a quando non fuoriescono più bolle d'aria.

Controllare ed eventualmente correggere livello dell'olio servosterzo.

Spegnere motore.

figura 4



1 dado(i)

2 vite di regolazione

## **Controllare la pressione di fine corsa.**

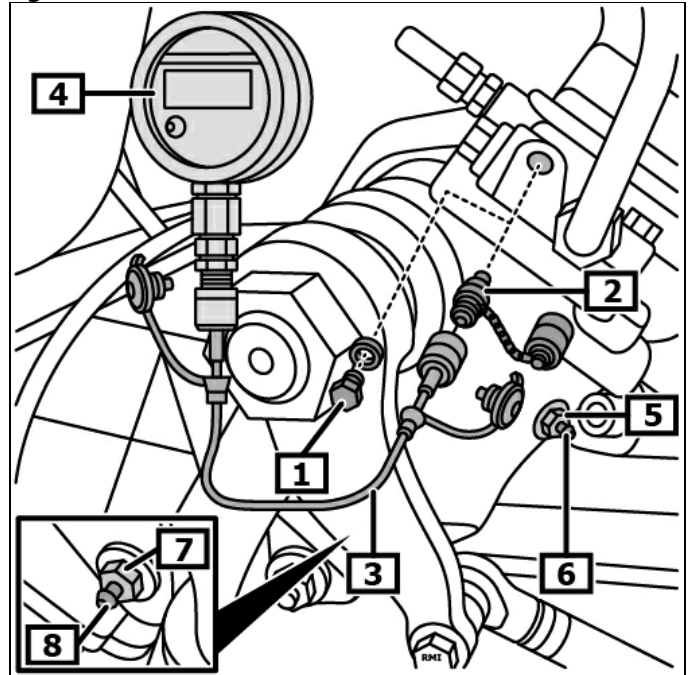
Posizionare le ruote anteriori al centro sulla tavole girevole.

- Svitare vite di chiusura. **(1)**
- Avvitare il raccordo. **(2)**
- Attaccare il tubo flessibile. **(3)**
- Collegare il manometro. **(4)**

### **utensili speciali necessari**

tubo flessibile **(3)** OE (400 589 01 91 00)  
Manometro **(4)** OE (000 589 06 21 00)  
**(vedi figura 5)**

figura 5



- |                           |                              |
|---------------------------|------------------------------|
| <b>1 vite di chiusura</b> | <b>2 Pezzo di raccordo</b>   |
| <b>3 tubo flessibile</b>  | <b>4 Manometro</b>           |
| <b>5 controdado</b>       | <b>6 vite di regolazione</b> |
| <b>7 controdado</b>       | <b>8 vite di regolazione</b> |

Avviare il motore e lasciare girare con ca. 1400 - 1500/min.

Girare ripetutamente lo sterzo avanti e indietro fino alla battuta d'arresto, fino a quando la temperatura dell'olio del servosterzo raggiunge ca. 50 °C.

Girare il volante a sinistra fino alla battuta d'arresto.

Leggere e annotare la pressione sul manometro.

Girare il volante a destra fino alla battuta d'arresto.

Leggere e annotare la pressione sul manometro.

Portare in posizione centrale il volante.

Spegnere motore.

**La pressione di fine corsa deve corrispondere a 30 - 50 bar.**

**Se la pressione di fine corsa è esterno al limite di tolleranza, deve essere impostato.**

## **Impostare la pressione di fine corsa**

### **volante a sinistra**

Allentare dado(i). **(5)**

Avvitare vite(i) di regolazione fino alla battuta d'arresto. **(6)**

Svitare la vite di regolazione di 5 giri. **(6)**

Stringere leggermente dado(i) . **(5)**

Avviare il motore e lasciare girare con ca. 1400 - 1500/min.

Girare il volante a sinistra fino alla battuta d'arresto.

Leggere la pressione sul manometro.

Se la pressione di fine corsa è esterno al limite di tolleranza, avvitare e riavvitare la vite di regolazione di 1/4 giri e ricontrollare la pressione.

Spegnere motore.

Stringere dado(i). **(5)**

Contrapporre vite(i). **(6)**

Portare in posizione centrale il volante.

Allentare dado(i). **(7)**

Avvitare vite(i) di regolazione fino alla battuta d'arresto. **(8)**

Svitare la vite di regolazione di 5 giri. **(8)**

Stringere leggermente dado(i) . **(7)**

Avviare il motore e lasciare girare con ca. 1400 - 1500/min.

Girare il volante a destra fino alla battuta d'arresto.

Leggere la pressione sul manometro.

Se la pressione di fine corsa è esterno al limite di tolleranza, avvitare e riavvitare la vite di regolazione di 1/4 giri e ricontrollare la pressione.

Spegnere motore.

Stringere dado(i). **(7)**

Contrapporre vite(i). **(8)**

**(vedi figura 5)**

### **volante a destra**

Allentare dado(i). **(5)**

Avvitare vite(i) di regolazione fino alla battuta d'arresto. **(6)**

Svitare la vite di regolazione di 5 giri. **(6)**

Stringere leggermente dado(i) . **(5)**

Avviare il motore e lasciare girare con ca. 1400 - 1500/min.

Girare il volante a destra fino alla battuta d'arresto.

Leggere la pressione sul manometro.

Se la pressione di fine corsa è esterno al limite di tolleranza, avvitare e riavvitare la vite di regolazione di 1/4 giri e ricontrollare la pressione.

Spegnere motore.

Stringere dado(i). **(5)**

Contrapporre vite(i). **(6)**

Portare in posizione centrale il volante.

Allentare dado(i). **(7)**

Avvitare vite(i) di regolazione fino alla battuta d'arresto. **(8)**

Svitare la vite di regolazione di 5 giri. **(8)**

Stringere leggermente dado(i) . **(7)**

Avviare il motore e lasciare girare con ca. 1400 - 1500/min.

Girare il volante a sinistra fino alla battuta d'arresto.

Leggere la pressione sul manometro.

Se la pressione di fine corsa è esterno al limite di tolleranza, avvitare e riavvitare la vite di regolazione di 1/4 giri e ricontrollare la pressione.

Spegnere motore.

Stringere dado(i). **(7)**

Contrapporre vite(i). **(8)**

**(vedi figura 6)**

### **proseguo per tutti i veicoli**

Smontare gli utensili speciali. **(2) - (4)**

Avvitare vite di chiusura. **(1)**

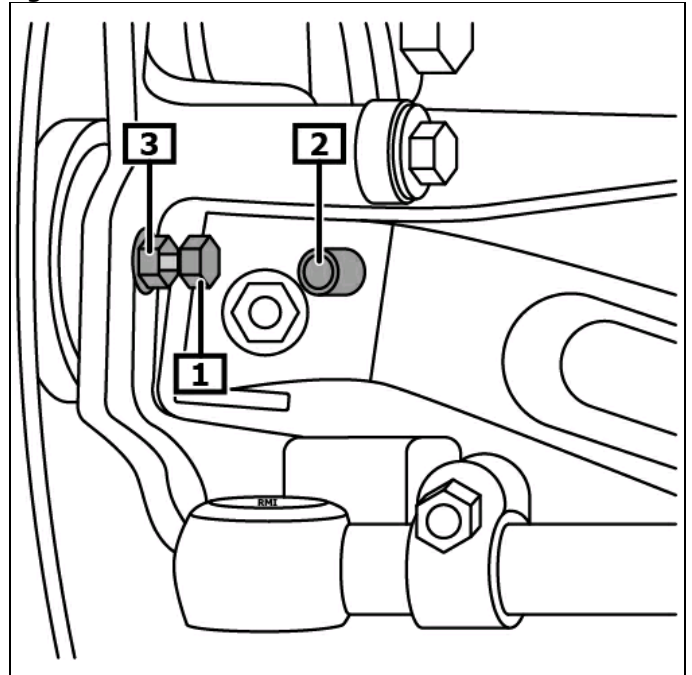
**(vedi figura 5)**

Controllare ed eventualmente correggere livello dell'olio servosterzo.



Girare il volante a sinistra fino alla battuta d'arresto.  
Controllare se la vite è posizionata correttamente. **(1)(2)**  
Se la vite non aderisce, allentare il controdado e svitare la vite  
fino a quando aderisce. **(1)(3)**  
Stringere controdado(i). **(3)**  
Ripetere la procedure per il lato destro.  
**(vedi figura 6)**

**figura 6**



- 1 vite di regolazione limitazione finale**
- 2 copro assale**
- 3 controdado**