



FR

JRB5073

INSTRUCTION

Faire attention à la propreté lors de travaux sur la direction assistée.

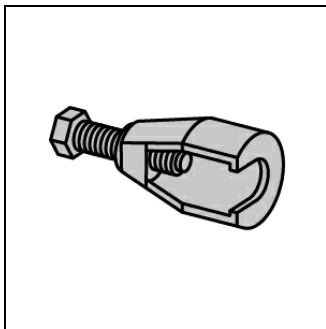
Avant de détacher les raccords de conduites, les nettoyer.

Utiliser uniquement des chiffons non pelucheux.

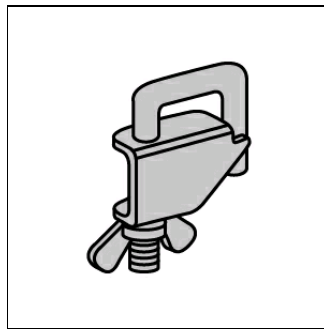
Le niveau d'huile hydraulique ne doit pas descendre en-dessous du niveau minimal.

Les illustrations de la présente instruction de montage sont des exemples et permettent simplement une meilleure compréhension.

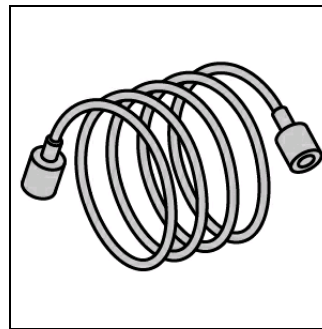
Outils spéciaux nécessaires



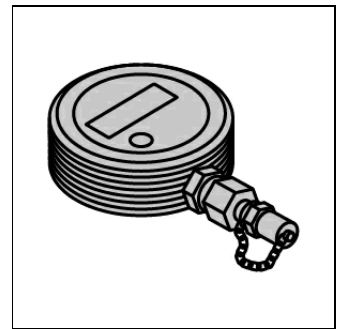
Arrache-rotule
OE (601 589 04 33 00)



collier(s) de serrage
OE (000 589 54 37 00)



Flexible
OE (400 589 01 91 00)



Manomètre
OE (000 589 06 21 00)

Quantités de remplissage / couples de rotation nécessaires

Volumes de remplissage et spécifications

Huile de direction assistée	0,00 litres
Spécification huile de direction assistée	Observer les spécifications du constructeur.

Couples requis

Les vis autobloquantes et les écrous doivent toujours être remplacés !.

Levier de direction (1)	(voir illustration 1)	Respecter les consignes du constructeur automobile (vis autobloquantes, élément de blocage).
Barre de direction (2)	(voir illustration 1)	Respecter les consignes du constructeur automobile (vis autobloquantes, élément de blocage).
Conduite hydraulique de la direction assistée (1)	(voir illustration 2)	Respecter les consignes du constructeur automobile (vis autobloquantes, élément de blocage).
Conduite de retour de la direction assistée (2)	(voir illustration 2)	Respecter les consignes du constructeur automobile (vis autobloquantes, élément de blocage).
Boîte de direction		Respecter les consignes du constructeur automobile (vis autobloquantes, élément de blocage).

Dépose:

Soulever le véhicule.

Retirer la(les) goupille(s) de sécurité.

Desserrer l'écrou de l'embout de bielle de direction. **(3)**

Tester la tête de barre de direction avec un extracteur. **(4)**

Dévisser l'écrou de l'embout de bielle de direction. **(3)**

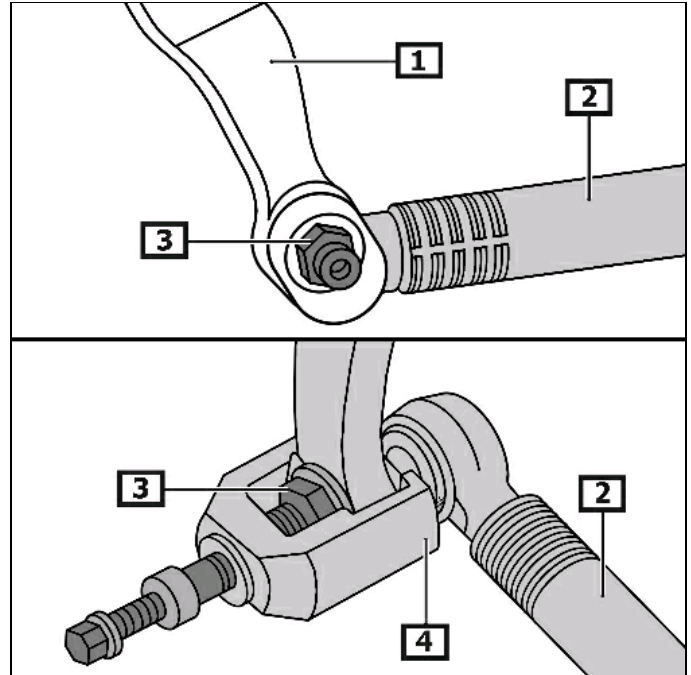
Démonter la barre de direction du levier de commande de direction. **(2)**

Outils spéciaux nécessaires

Arrache-rotule **(4) OE (601 589 04 33 00)**

(voir illustration 1)

Illustration 1



1 Levier de direction

2 Barre de direction

3 Ecrou de l'embout de bielle de direction

4 Arrache-rotule

Débrancher la(les) ligne(s) hydraulique(s) – des boîtes de direction avec une(des) pince(s) pour tuyau souple. **(1)(2)**

Dévisser la conduite de pression sur le boîtier de direction. **(1)**

Dévisser la canalisation de retour de la boîte de direction. **(2)**

Outils spéciaux nécessaires

collier(s) de serrage **OE (000 589 54 37 00)**

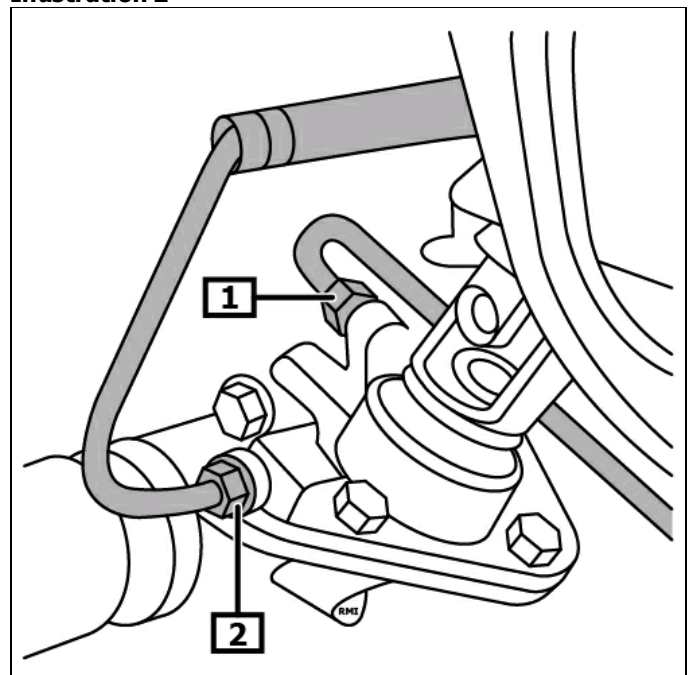
(voir illustration 2)

Amener le volant en position intermédiaire.

Dévisser par le bas la (les) vis de l'articulation de la colonne de direction.

Desserrer par le bas l'articulation de la colonne de direction de la boîte de direction.

Illustration 2



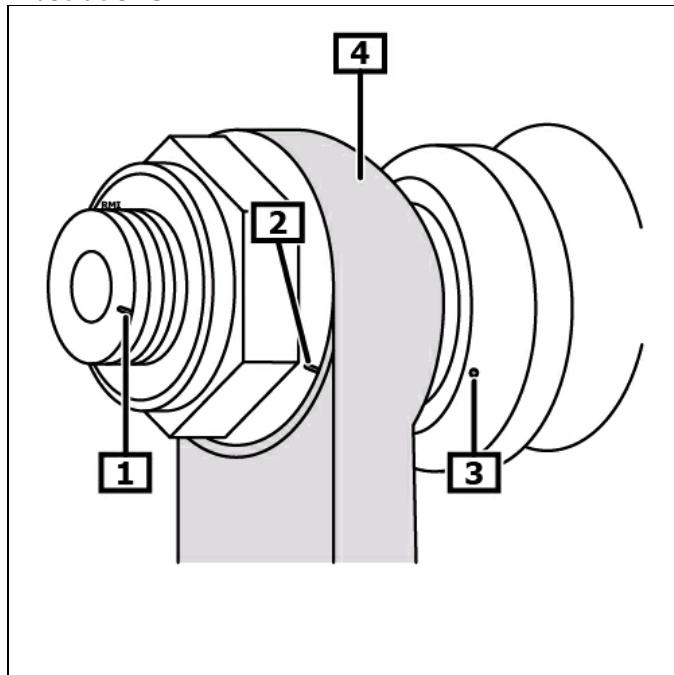
1 Conduite hydraulique de la direction assistée

2 Conduite de retour de la direction assistée

Poser les marquages. **(1)**
Les marquages doivent correspondre. **(1) - (3)**
(voir illustration 3)

Dévisser la(les) vis du boîtier de direction.
Démonter la boîte de direction.

Illustration 3



1 Marquage(s)

2 Marquage(s)

3 Marquage(s)

4 Levier de direction

Pose:

Pose dans l'ordre inverse de la dépose.

La fente de serrage de l'articulation de la colonne de direction doit correspondre au marquage de la boîte de direction.

Les marquages doivent correspondre. **(1) - (3)**
(voir illustration 3)

Pose suivante se fait dans l'ordre inverse de la dépose.

Purger le système de direction

Vérifier le niveau d'huile de la direction assistée, faire l'appoint si nécessaire.

Démarrer le moteur et le laisser fonctionner au régime ralenti.

Desserrer l'(les) écrou(s). **(1)**

Placer la direction en position centrale.

Visser la (les) vis de réglage jusqu'à la butée. **(2)**

Serrer l'(les) écrou(s). **(1)**

(voir illustration 4)

Direction à gauche

Tourner la direction vers la gauche et maintenir en fin de butée env. 5 s.

Tourner le volant plusieurs fois jusqu'à la butée de fin de course.

Répéter le processus de purge jusqu'à ce que plus aucune bulle d'air ne sorte.

Vérifier le niveau d'huile de la direction assistée, faire l'appoint si nécessaire.

Direction à droite

Tourner la direction vers la droite et maintenir en fin de butée env. 5 s.

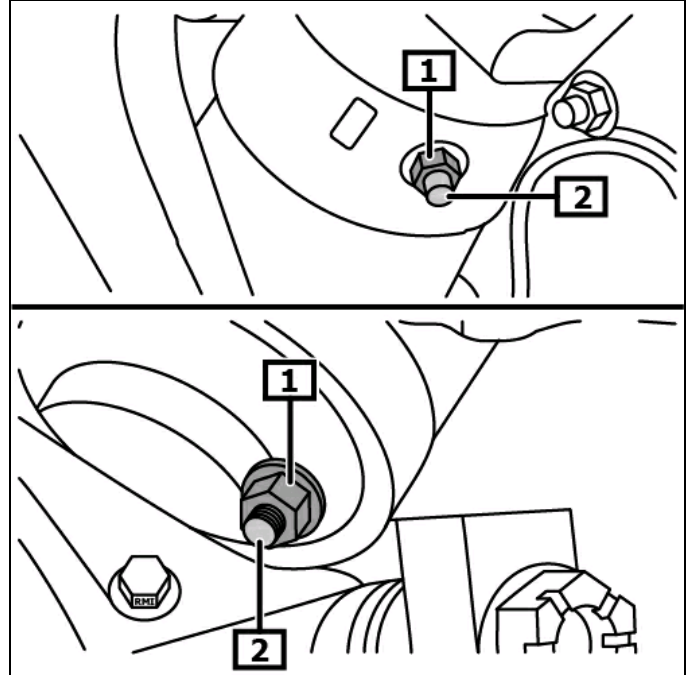
Tourner le volant plusieurs fois jusqu'à la butée de fin de course.

Répéter le processus de purge jusqu'à ce que plus aucune bulle d'air ne sorte.

Vérifier le niveau d'huile de la direction assistée, faire l'appoint si nécessaire.

Arrêter le moteur.

Illustration 4



1 Écrou(s)

2 Vis de réglage

Vérifier la pression de fin de course.

Placer les roues avant au centre du plateau tournant.

Dévisser la vis de fermeture. **(1)**

Visser le raccord. **(2)**

Connecter le tuyau. **(3)**

Raccorder un manomètre. **(4)**

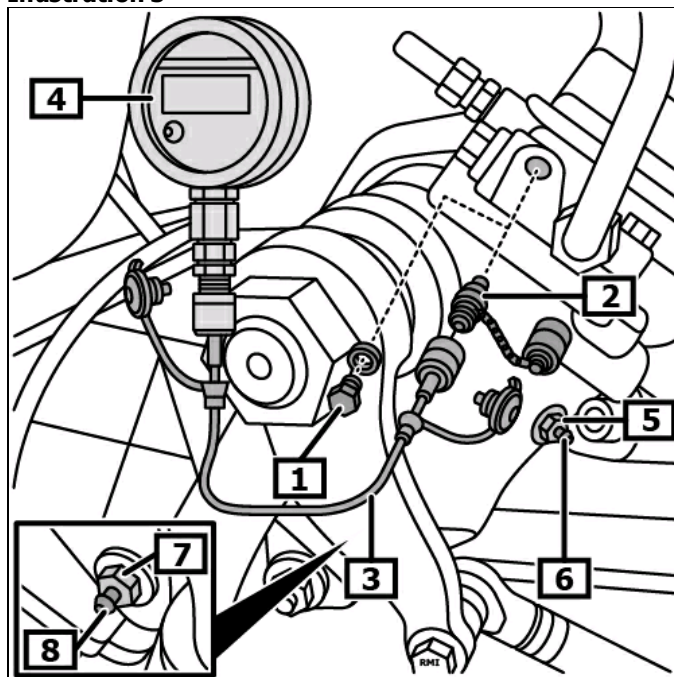
Outils spéciaux nécessaires

Flexible **(3) OE (400 589 01 91 00)**

Manomètre **(4) OE (000 589 06 21 00)**

(voir illustration 5)

Illustration 5



1 Vis de fermeture

2 Pièce de raccordement

3 Flexible

4 Manomètre

5 Contre-écrou

6 Vis de réglage

7 Contre-écrou

8 Vis de réglage

Démarrer le moteur et laisser tourner à 1400 - 1500/min.

Tourner le volant plusieurs fois jusqu'en butée jusqu'à ce que la température d'huile de la direction assistée ait atteint env. 50 °C.

Tourner le volant vers la gauche jusqu'en butée.

Lire et noter la pression sur le manomètre.

Tourner le volant vers la droite jusqu'en butée.

Lire et noter la pression sur le manomètre.

Amener le volant en position intermédiaire.

Arrêter le moteur.

La pression en fin de course doit être de 30 - 50 bar.

Lorsque la pression de fin de course est hors de la tolérance, il faut la régler.

Régler la pression en fin de course

Direction à gauche

Desserrer l'(les) écrou(s). **(5)**

Visser la (les) vis de réglage jusqu'à la butée. **(6)**

Desserrer la vis de réglage de 5 tours. **(6)**

Serrer légèrement l'(les) écrou(s). **(5)**

Démarrer le moteur et laisser tourner à 1400 - 1500/min.

Tourner le volant vers la gauche jusqu'en butée.

Lire la pression sur le manomètre.

Lorsque la pression de fin de course est hors de la tolérance, visser voire dévisser la vis de réglage de 1/4 tours puis revérifier la pression.

Arrêter le moteur.

Serrer l'(les) écrou(s). **(5)**

Contre-tenir la(les) vis. **(6)**

Amener le volant en position intermédiaire.

Desserrer l'(les) écrou(s). **(7)**

Visser la (les) vis de réglage jusqu'à la butée. **(8)**

Desserrer la vis de réglage de 5 tours. **(8)**

Serrer légèrement l'(les) écrou(s). **(7)**

Démarrer le moteur et laisser tourner à 1400 - 1500/min.

Tourner le volant vers la droite jusqu'en butée.

Lire la pression sur le manomètre.

Lorsque la pression de fin de course est hors de la tolérance, visser voire dévisser la vis de réglage de 1/4 tours puis revérifier la pression.

Arrêter le moteur.

Serrer l'(les) écrou(s). **(7)**

Contre-tenir la(les) vis. **(8)**

(voir illustration 5)

Direction à droite

Desserrer l' (les) écrou(s). **(5)**

Visser la (les) vis de réglage jusqu'à la butée. **(6)**

Desserrer la vis de réglage de 5 tours. **(6)**

Serrer légèrement l' (les) écrou(s). **(5)**

Démarrer le moteur et laisser tourner à 1400 - 1500/min.

Tourner le volant vers la droite jusqu'en butée.

Lire la pression sur le manomètre.

Lorsque la pression de fin de course est hors de la tolérance, visser voire dévisser la vis de réglage de 1/4 tours puis revérifier la pression.

Arrêter le moteur.

Serrer l' (les) écrou(s). **(5)**

Contre-tenir la(les) vis. **(6)**

Amener le volant en position intermédiaire.

Desserrer l' (les) écrou(s). **(7)**

Visser la (les) vis de réglage jusqu'à la butée. **(8)**

Desserrer la vis de réglage de 5 tours. **(8)**

Serrer légèrement l' (les) écrou(s). **(7)**

Démarrer le moteur et laisser tourner à 1400 - 1500/min.

Tourner le volant vers la gauche jusqu'en butée.

Lire la pression sur le manomètre.

Lorsque la pression de fin de course est hors de la tolérance, visser voire dévisser la vis de réglage de 1/4 tours puis revérifier la pression.

Arrêter le moteur.

Serrer l' (les) écrou(s). **(7)**

Contre-tenir la(les) vis. **(8)**

(voir illustration 6)

Continuation pour tous les véhicules

Démonter les outils spéciaux. **(2) - (4)**

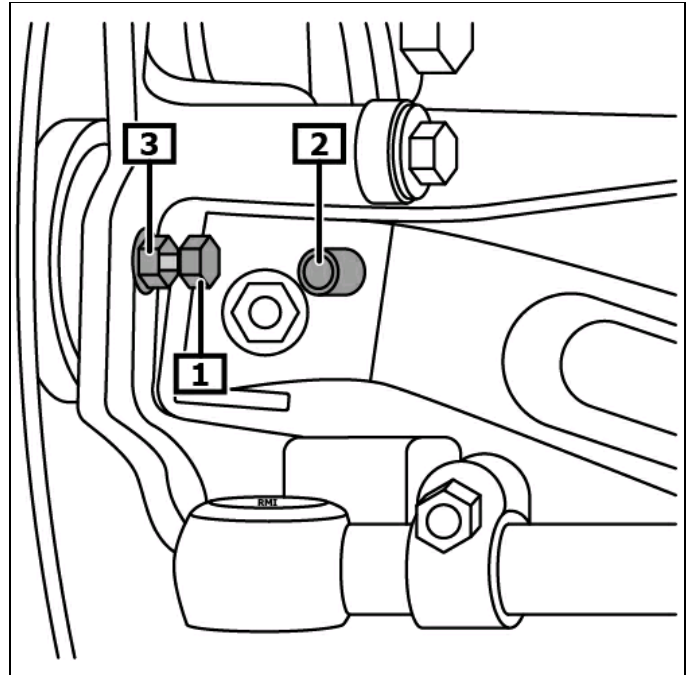
Visser la vis de fermeture. **(1)**

(voir illustration 5)

Vérifier le niveau d'huile de la direction assistée, faire l'appoint si nécessaire.

Tourner le volant vers la gauche jusqu'en butée.
Vérifier que la vis soit ajustée. **(1)(2)**
Si la vis n'est pas serrée, desserrer le contre-écrou et dévisser la vis jusqu'à ce qu'elle soit serrée. **(1)(3)**
Serrer à fond le(s) contre-écrou(s). **(3)**
Répéter le processus pour le côté droit.
(voir illustration 6)

Illustration 6



1 Vis de réglage - limitation finale **2** Corps d'essieu

3 Contre-écrou