



DE

JRB5073

HINWEIS

Bei Arbeiten an der Servolenkung ist auf Sauberkeit zu achten.

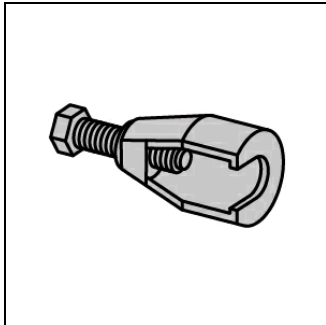
Leitungsverbindungen sind vor dem Lösen zu reinigen.

Nur faserfreie Reinigungstücher verwenden.

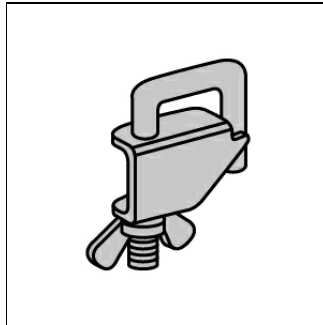
Der Hydraulikölstand darf während der Entlüftung nicht unter Minimal sinken.

Die Abbildungen dieser Montageanweisung sind beispielhaft und dienen lediglich zum besseren Verständnis.

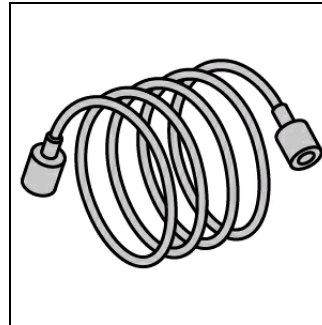
Benötigte Spezialwerkzeuge



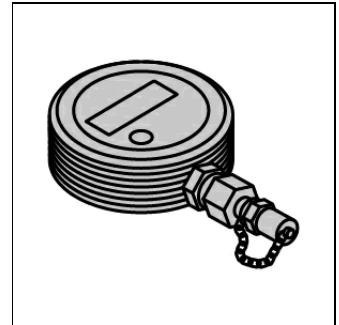
Kugelgelenkabzieher
OE (601 589 04 33 00)



Schlauchklemme(n)
OE (000 589 54 37 00)



Schlauch
OE (400 589 01 91 00)



Manometer
OE (000 589 06 21 00)

Benötigte Füllmengen/Drehmomente

Füllmengen und Spezifikationen

Servolenkungsl	0,00 Liter
Spezifikation Servolenkungsl	Hersteller Spezifikationen beachten.

Benötigte Drehmomente

Selbstsichernde Schrauben und Muttern sind grundsätzlich zu erneuern.

Lenkstockhebel (1)	(siehe Abbildung 1)	Vorgaben der Fahrzeughersteller beachten (Drehmoment, Dehnschrauben, Sicherungsmittel).
Lenkstange (2)	(siehe Abbildung 1)	Vorgaben der Fahrzeughersteller beachten (Drehmoment, Dehnschrauben, Sicherungsmittel).
Druckleitung für Servolenkung (1)	(siehe Abbildung 2)	Vorgaben der Fahrzeughersteller beachten (Drehmoment, Dehnschrauben, Sicherungsmittel).
Rücklaufleitung für Servolenkung (2)	(siehe Abbildung 2)	Vorgaben der Fahrzeughersteller beachten (Drehmoment, Dehnschrauben, Sicherungsmittel).
Lenkgetriebe		Vorgaben der Fahrzeughersteller beachten (Drehmoment, Dehnschrauben, Sicherungsmittel).

Ausbau

Fahrzeug anheben.

Sicherungssplint(e) entfernen.

Mutter für Lenkstangenkopf lösen. **(3)**

Lenkstangenkopf mit Abzieher abdrücken. **(4)**

Mutter(n) für Lenkstangenkopf abschrauben. **(3)**

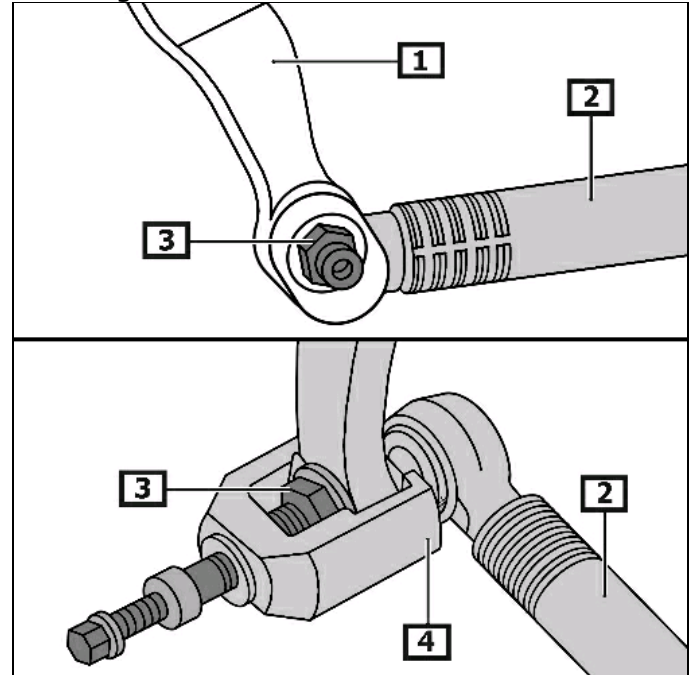
Lenkstange vom Lenkstockhebel abbauen. **(2)**

Benötigte Spezialwerkzeuge

Kugelgelenkabzieher **(4)** OE **(601 589 04 33 00)**

(siehe Abbildung 1)

Abbildung 1



1 Lenkstockhebel

2 Lenkstange

3 Mutter Lenkstangenkopf

4 Kugelgelenkabzieher

Hydraulikleitung(en) für Lenkgetriebe mit Schlauchklemme(n) abklemmen. **(1)(2)**

Druckleitung am Lenkgetriebe abschrauben. **(1)**

Rücklaufleitung vom Lenkgetriebe abschrauben. **(2)**

Benötigte Spezialwerkzeuge

Schlauchklemme(n) OE **(000 589 54 37 00)**

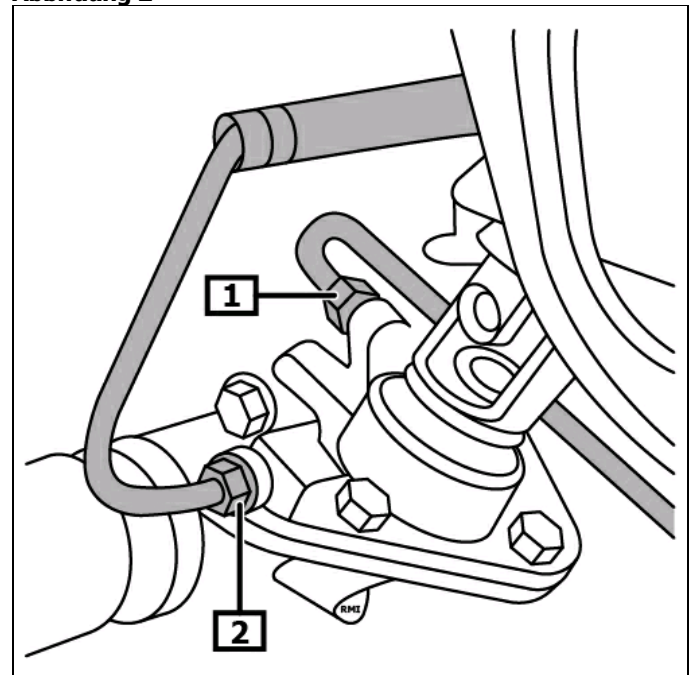
(siehe Abbildung 2)

Lenkrad in Mittelstellung bringen.

Schraube(n) für Gelenk für Lenksäule unten ausschrauben.

Gelenk für Lenksäule unten vom Lenkgetriebe lösen.

Abbildung 2



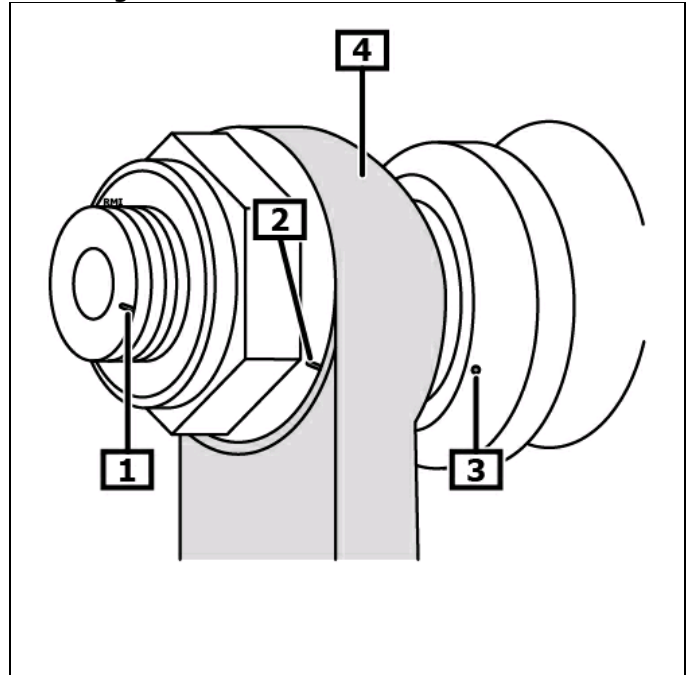
1 Druckleitung für Servolenkung

2 Rücklaufleitung für Servolenkung

Markierung(en) anbringen. **(1)**
Markierungen müssen fluchten. **(1) - (3)**
(siehe Abbildung 3)

Schraube(n) für Lenkgetriebe ausschrauben.
Lenkgetriebe ausbauen.

Abbildung 3



1 Markierung(en)

2 Markierung(en)

3 Markierung(en)

4 Lenkstockhebel

Einbau

Einbau in umgekehrter Reihenfolge des Ausbaus.

Der Spanschlitz am Gelenk für Lenksäule muss mit der Markierung des Lenkgetriebes übereinstimmen.

Markierungen müssen fluchten. **(1) - (3)**
(siehe Abbildung 3)

Weiterer Einbau in umgekehrter Reihenfolge des Ausbaus.

Lenksystem entlüften

Ölstand der Servolenkung prüfen, ggf. korrigieren.
Motor starten und im Leerlauf laufen lassen.

Mutter(n) lösen. **(1)**
Lenkung in Mittelstellung bringen.
Einstellschraube(n) bis zum Anschlag einschrauben. **(2)**
Mutter(n) festschrauben. **(1)**
(siehe Abbildung 4)

Linkslenker

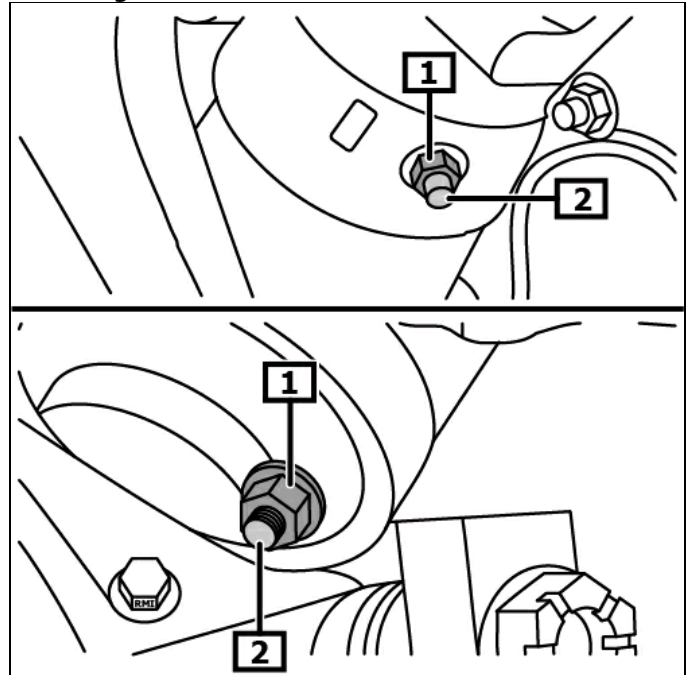
Lenkung nach links drehen und im Endanschlag ca. 5 s lang festhalten.
Lenkung mehrmals gegen den Endanschlag drehen.
Den Entlüftungsvorgang wiederholen bis keine Luftblasen mehr austreten.
Ölstand der Servolenkung prüfen, ggf. korrigieren.

Rechtslenker

Lenkung nach rechts drehen und im Endanschlag ca. 5 s lang festhalten.
Lenkung mehrmals gegen den Endanschlag drehen.
Den Entlüftungsvorgang wiederholen bis keine Luftblasen mehr austreten.
Ölstand der Servolenkung prüfen, ggf. korrigieren.

Motor abstellen.

Abbildung 4



1 Mutter(n)

2 Einstellschraube

Endbegrenzungsdruck prüfen.

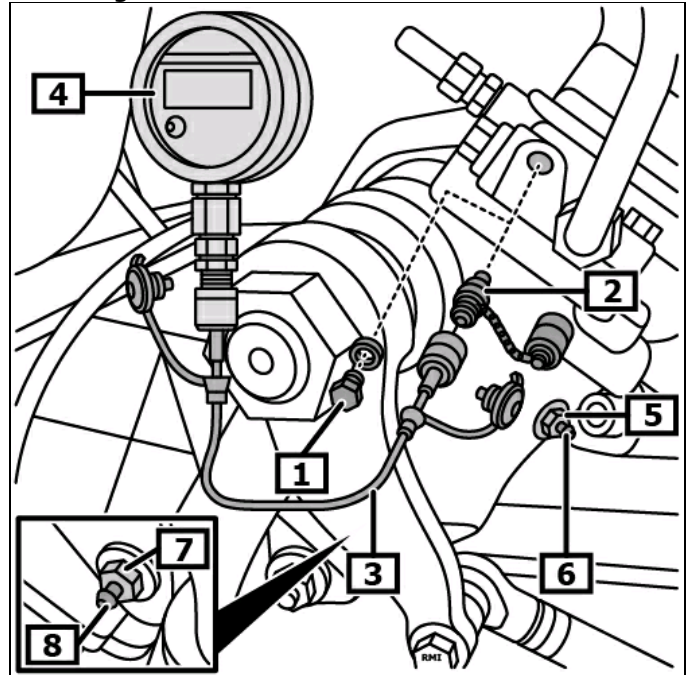
Vorderräder mittig auf die Drehteller stellen.

- Verschlusschraube ausschrauben. (1)
- Anschlussstück einschrauben. (2)
- Schlauch anschließen. (3)
- Manometer anschließen. (4)

Benötigte Spezialwerkzeuge

Schlauch (3) OE (400 589 01 91 00)
Manometer (4) OE (000 589 06 21 00)
(siehe Abbildung 5)

Abbildung 5



- | | |
|---------------------|--------------------|
| 1 Verschlusschraube | 2 Anschlussstück |
| 3 Schlauch | 4 Manometer |
| 5 Kontermutter | 6 Einstellschraube |
| 7 Kontermutter | 8 Einstellschraube |

- Motor starten und mit ca. 1400 - 1500/min laufen lassen.
- Lenkrad mehrmals bis zum Anschlag hin- und herdrehen, bis die Servolenkungs-Öltemperatur ca. 50 °C erreicht hat.
- Lenkrad nach links bis zum Anschlag drehen.
- Druck am Manometer ablesen und notieren.
- Lenkrad nach rechts bis zum Anschlag drehen.
- Druck am Manometer ablesen und notieren.
- Lenkrad in Mittelstellung bringen.
- Motor abstellen.

Der Endbegrenzungsdruck muss 30 - 50 bar betragen.

Wenn der Endbegrenzungsdruck außerhalb der Toleranz liegt, muss er eingestellt werden.

Endbegrenzungsdruck einstellen

Linkslenker

Mutter(n) lösen. **(5)**

Einstellschraube(n) bis zum Anschlag einschrauben. **(6)**

Einstellschraube 5 Umdrehungen ausschrauben. **(6)**

Mutter(n) leicht anziehen. **(5)**

Motor starten und mit ca. 1400 - 1500/min laufen lassen.

Lenkrad nach links bis zum Anschlag drehen.

Druck am Manometer ablesen.

Wenn der Endbegrenzungsdruck außerhalb der Toleranz liegt, Einstellschraube 1/4 Umdrehung ein- bzw. ausschrauben und den Druck erneut prüfen.

Motor abstellen.

Mutter(n) festschrauben. **(5)**

Schraube(n) gegenhalten. **(6)**

Lenkrad in Mittelstellung bringen.

Mutter(n) lösen. **(7)**

Einstellschraube(n) bis zum Anschlag einschrauben. **(8)**

Einstellschraube 5 Umdrehungen ausschrauben. **(8)**

Mutter(n) leicht anziehen. **(7)**

Motor starten und mit ca. 1400 - 1500/min laufen lassen.

Lenkrad nach rechts bis zum Anschlag drehen.

Druck am Manometer ablesen.

Wenn der Endbegrenzungsdruck außerhalb der Toleranz liegt, Einstellschraube 1/4 Umdrehung ein- bzw. ausschrauben und den Druck erneut prüfen.

Motor abstellen.

Mutter(n) festschrauben. **(7)**

Schraube(n) gegenhalten. **(8)**

(siehe Abbildung 5)

Rechtslenker

Mutter(n) lösen. **(5)**

Einstellschraube(n) bis zum Anschlag einschrauben. **(6)**

Einstellschraube 5 Umdrehungen ausschrauben. **(6)**

Mutter(n) leicht anziehen. **(5)**

Motor starten und mit ca. 1400 - 1500/min laufen lassen.

Lenkrad nach rechts bis zum Anschlag drehen.

Druck am Manometer ablesen.

Wenn der Endbegrenzungsdruck außerhalb der Toleranz liegt, Einstellschraube 1/4 Umdrehung ein- bzw. ausschrauben und den Druck erneut prüfen.

Motor abstellen.

Mutter(n) festschrauben. **(5)**

Schraube(n) gegenhalten. **(6)**

Lenkrad in Mittelstellung bringen.

Mutter(n) lösen. **(7)**

Einstellschraube(n) bis zum Anschlag einschrauben. **(8)**

Einstellschraube 5 Umdrehungen ausschrauben. **(8)**

Mutter(n) leicht anziehen. **(7)**

Motor starten und mit ca. 1400 - 1500/min laufen lassen.

Lenkrad nach links bis zum Anschlag drehen.

Druck am Manometer ablesen.

Wenn der Endbegrenzungsdruck außerhalb der Toleranz liegt, Einstellschraube 1/4 Umdrehung ein- bzw. ausschrauben und den Druck erneut prüfen.

Motor abstellen.

Mutter(n) festschrauben. **(7)**

Schraube(n) gegenhalten. **(8)**

(siehe Abbildung 6)

Fortsetzung für alle Fahrzeuge

Spezialwerkzeuge abbauen. **(2) - (4)**

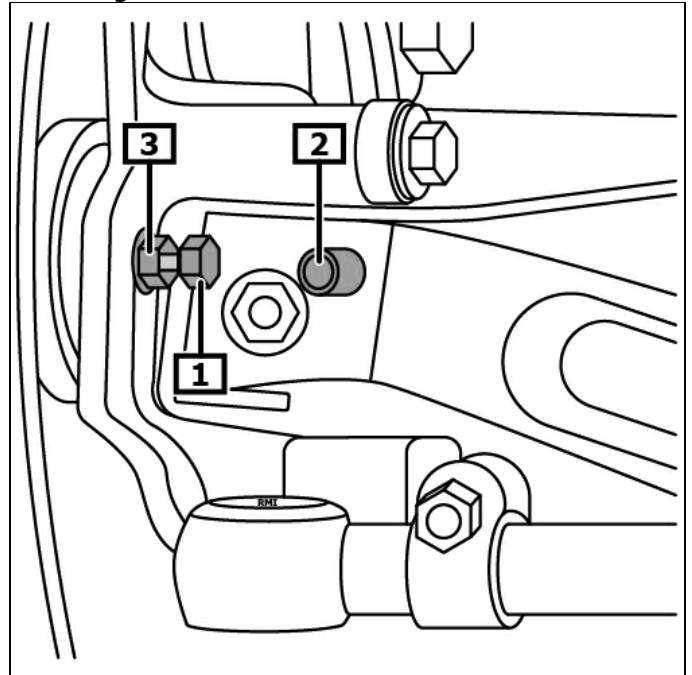
Verschlussschraube einschrauben. **(1)**

(siehe Abbildung 5)

Ölstand der Servolenkung prüfen, ggf. korrigieren.

Lenkrad nach links bis zum Anschlag drehen.
Prüfen, ob die Schraube anliegt. **(1)(2)**
Wenn die Schraube nicht anliegt, Kontermutter lösen und
Schraube bis zum Anliegen herausdrehen. **(1)(3)**
Kontermutter(n) festziehen. **(3)**
Vorgehensweise für die rechte Seite wiederholen.
(siehe Abbildung 6)

Abbildung 6



1 Einstellschraube für
Endbegrenzung

2 Achskörper

3 Kontermutter