



CZ

JRB5073

## **UPOZORNĚNÍ**

Při činnostech na posilovači řízení dbejte na čistotu.

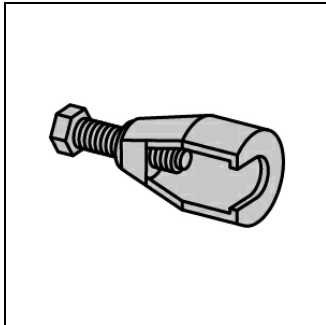
Spojení vedení musí být před povolením vyčištěny.

Používejte pouze čisticí hadříky bez vláken.

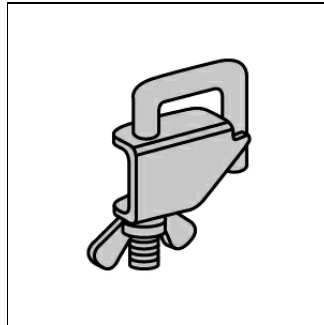
Stav hydraulického oleje nesmí během odvzdušnění klesnout pod minimum.

Obrázky tohoto montážního návodu jsou příkladné a slouží pouze k lepšímu pochopení.

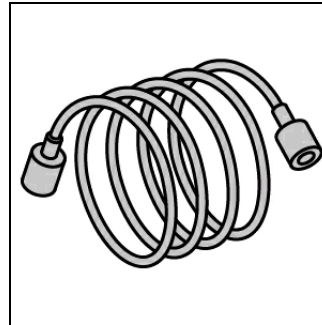
## **Potřebné speciální nástroje**



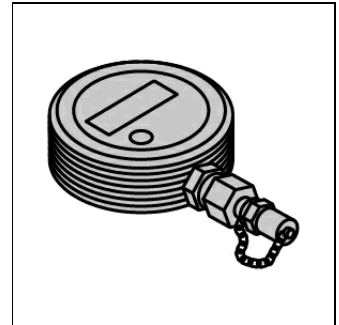
Stahovák kulového kloubu  
OE (601 589 04 33 00)



Hadicová spona(y)  
OE (000 589 54 37 00)



Hadice  
OE (400 589 01 91 00)



Manometr  
OE (000 589 06 21 00)

## **Potřebné množství náplní/kroučicí momenty**

### **Množství náplní a specifikace**

Olej posilovače řízení	<b>0,00 Litr</b>
Specifikace oleje posilovače řízení	<b>Dodržet specifikace výrobce.</b>

## **Potřebné krouticí momenty**

**Samojistící šrouby a matice se musí vždy vyměnit.**

Hlavní páka řízení (1)	(viz obrázek 1)	<b>Dodržujte ustanovení výrobců automobilu (otočný moment, poddajné šrouby, jistící prostředky).</b>
Řídící tyč (2)	(viz obrázek 1)	<b>Dodržujte ustanovení výrobců automobilu (otočný moment, poddajné šrouby, jistící prostředky).</b>
Tlakové vedení posilovače řízení (1)	(viz obrázek 2)	<b>Dodržujte ustanovení výrobců automobilu (otočný moment, poddajné šrouby, jistící prostředky).</b>
Zpětné vedení posilovače řízení (2)	(viz obrázek 2)	<b>Dodržujte ustanovení výrobců automobilu (otočný moment, poddajné šrouby, jistící prostředky).</b>
Převodovka řízení		<b>Dodržujte ustanovení výrobců automobilu (otočný moment, poddajné šrouby, jistící prostředky).</b>

## **Demontáž:**

Zvednout vozidlo.

Odstranit pojistnou závlačku(y).

Povolit matici - hlavy řídicí tyče. (3)

Odtlačit hlavu řídicí tyče stahovákem. (4)

Vyšroubovat matici hlavy řídicí tyče. (3)

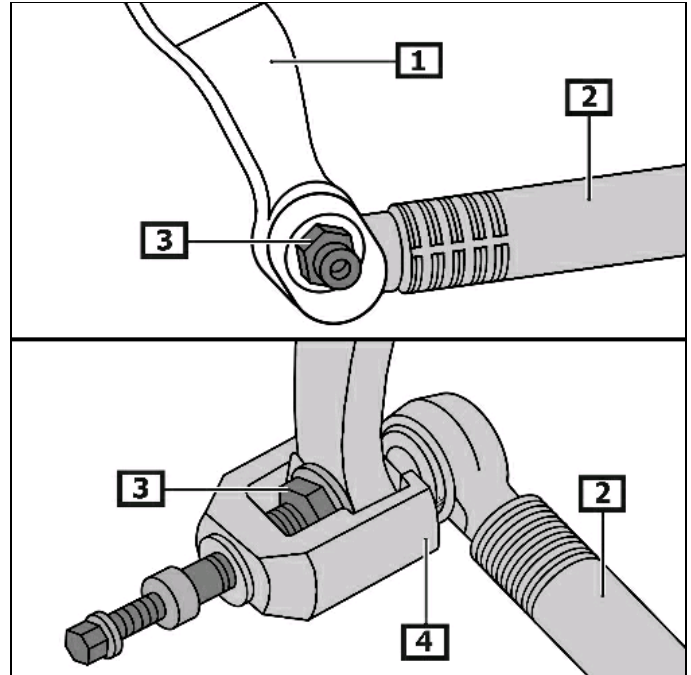
Odmontovat řídicí tyč od páky tyče řízení. (2)

### **Potřebné speciální nástroje**

Stahovák kulového kloubu (4) OE (601 589 04 33 00)

(viz obrázek 1)

**Obrázek 1**



1 Hlavní páka řízení

2 Řídicí tyč

3 Matice hlavy řídicí tyče

4 Stahovák kulového kloubu

Odpojit hadicové svorky hydraulického(ých) vedení převodovky řízení. (1)(2)

Odšroubovat tlakové vedení u převodovky řízení. (1)

Odšroubovat zpětné vedení od převodovky řízení. (2)

### **Potřebné speciální nástroje**

Hadicová spona(y) OE (000 589 54 37 00)

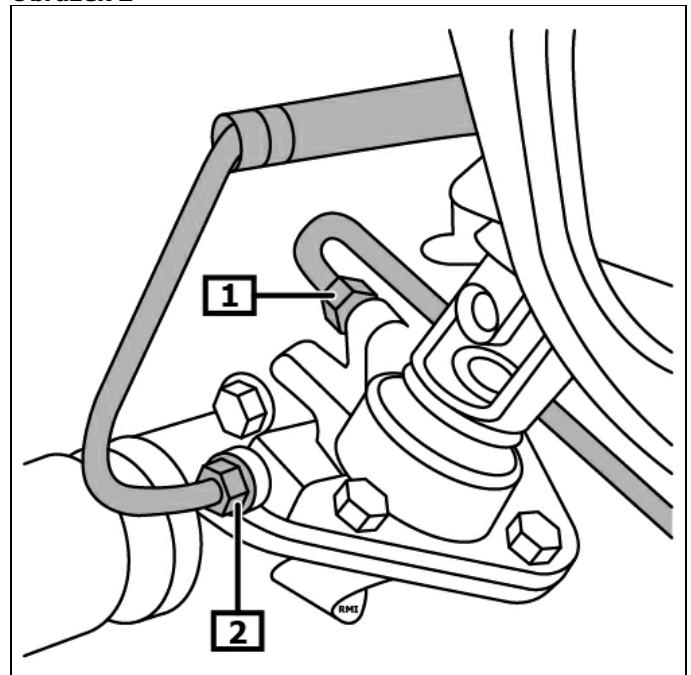
(viz obrázek 2)

Nastavit volant do střední polohy.

Vyšroubujte šroub(y) pro kloub pro sloupek řízení dole.

Uvolněte kloub pro sloupek řízení dole od převodovky.

**Obrázek 2**



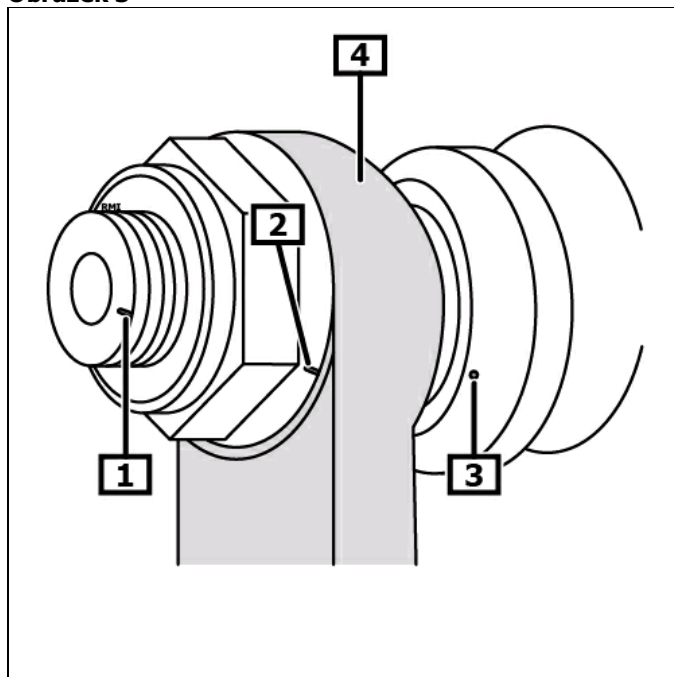
1 Tlakové vedení posilovače řízení

2 Zpětné vedení posilovače řízení

Umístit značku(y). **(1)**  
Značky musejí lícovat. **(1) - (3)**  
**(viz obrázek 3)**

Odšroubovat šroub(y) převodovky řízení.  
Vymontovat převodovku řízení.

**Obrázek 3**



1 Značka(y)

2 Značka(y)

3 Značka(y)

4 Hlavní páka řízení

### **Montáž:**

**Montáž se provádí v opačném pořadí demontáže.**

**Upínací drážka na kloubu pro sloupek řízení musí souhlasit s označením převodky řízení.**

Značky musejí lícovat. **(1) - (3)**  
**(viz obrázek 3)**

**Další montáž je v opačném pořadí demontáže.**

## Odvzdušnění systému řízení

Zkontrolujte příp. upravte stav oleje posilovače řízení.  
Nastartovat motor a nechat běžet ve volnoběžných otáčkách.

Povolit maticí(e). **(1)**

Nastavit řízení do střední polohy.

Zašroubujte nastavovací šroub(y) až na doraz. **(2)**

Dotáhnout maticí(e). **(1)**

**(viz obrázek 4)**

### Řízení vlevo

Otočte řízení doleva a podržte v koncové zarážce cca 5 s.

Otočit řízení několikrát proti koncovému dorazu.

Opakujte postup odvzdušňování, až již žádné vzduchové bubliny neunikají.

Zkontrolujte příp. upravte stav oleje posilovače řízení.

### S pravostranným řízením

Otočte řízení doprava a podržte v koncové zarážce cca 5 s.

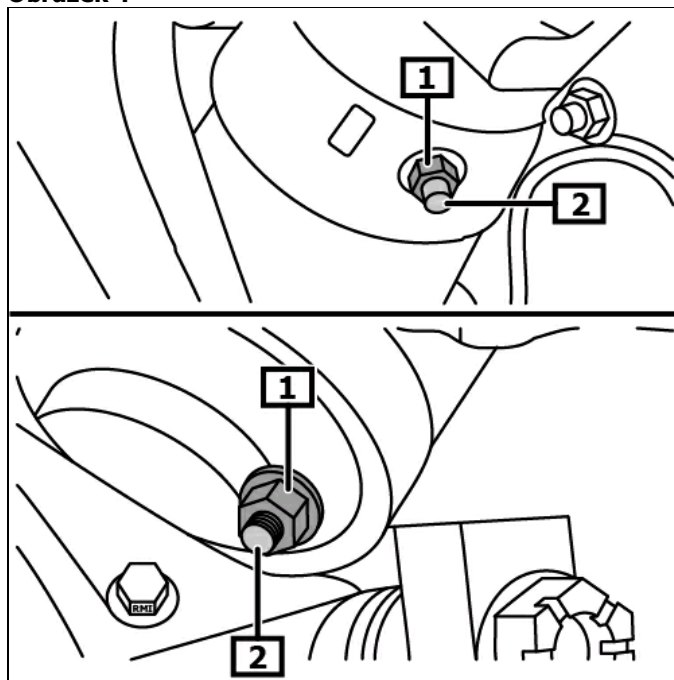
Otočit řízení několikrát proti koncovému dorazu.

Opakujte postup odvzdušňování, až již žádné vzduchové bubliny neunikají.

Zkontrolujte příp. upravte stav oleje posilovače řízení.

Vypnout motor.

Obrázek 4



1 Matice

2 Nastavovací šroub

## **Proveďte kontrolu tlaku koncového omezení.**

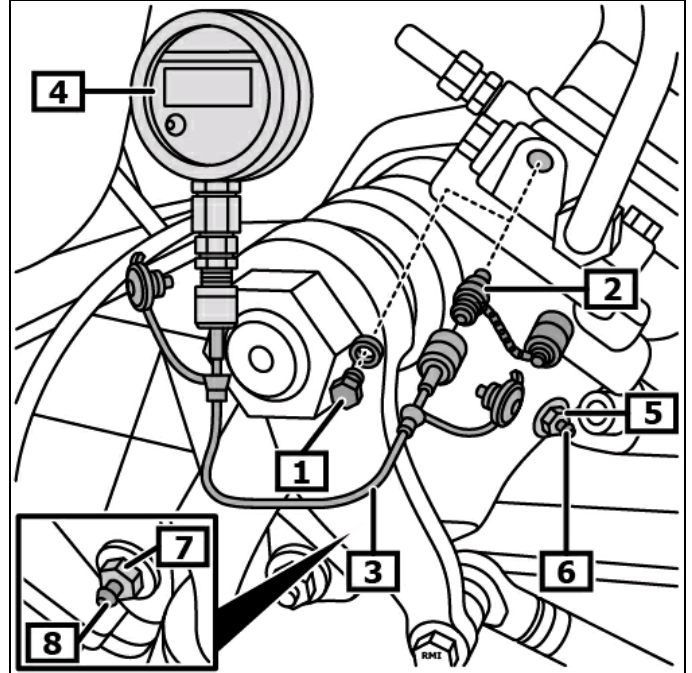
Nastavte přední kola doprostřed otočného talíře.

- Vyšroubovat šroub uzávěru. **(1)**
- Zašroubojte přípojovací prvek. **(2)**
- Připojit hadici. **(3)**
- Připojte manometr. **(4)**

### **Potřebné speciální nástroje**

Hadice **(3) OE (400 589 01 91 00)**  
Manometr **(4) OE (000 589 06 21 00)**  
**(viz obrázek 5)**

Obrázek 5



- |                        |                            |
|------------------------|----------------------------|
| <b>1 Šroub uzávěru</b> | <b>2 Připojovací prvek</b> |
| <b>3 Hadice</b>        | <b>4 Manometr</b>          |
| <b>5 Kontramatice</b>  | <b>6 Nastavovací šroub</b> |
| <b>7 Kontramatice</b>  | <b>8 Nastavovací šroub</b> |

Spusťte motor a ponechte jej ve volnoběhu s cca 1400 - 1500/minut.  
Otočte volant několikrát sem a tam až na doraz, až teplota oleje servořízení dostáhne cca 50 °C.  
Volantem otočte na doraz vlevo.  
Odečtěte a poznamenejte tlak na manometru.  
Volantem otočte na doraz vpravo.  
Odečtěte a poznamenejte tlak na manometru.  
Nastavit volant do střední polohy.  
Vypnout motor.

**Tlak koncového omezení musí činit 30 - 50 bar.**

**Když se tlak koncového omezení nachází mimo oblast tolerance, je nutno ho nastavit.**

## **Nastavte tlak koncového omezení**

### **Řízení vlevo**

Povolit maticí(e). **(5)**

Zašroubujte nastavovací šroub(y) až na doraz. **(6)**

Vyšroubujte nastavovací šroub o 5 otáček. **(6)**

Lehce utáhnout maticí(e). **(5)**

Spusťte motor a ponechte jej ve volnoběhu s cca 1400 - 1500/minut.

Volantem otočte na doraz vlevo.

Odečtěte tlak na manometru.

Když se tlak koncového omezení nachází mimo oblast tolerance, zašroubujte, příp. vyšroubujte stavěcí šroub o 1/4 otočky a znovu zkontrolujte tlak.

Vypnout motor.

Dotáhnout maticí(e). **(5)**

Přidržit šroub(y). **(6)**

Nastavit volant do střední polohy.

Povolit maticí(e). **(7)**

Zašroubujte nastavovací šroub(y) až na doraz. **(8)**

Vyšroubujte nastavovací šroub o 5 otáček. **(8)**

Lehce utáhnout maticí(e). **(7)**

Spusťte motor a ponechte jej ve volnoběhu s cca 1400 - 1500/minut.

Volantem otočte na doraz vpravo.

Odečtěte tlak na manometru.

Když se tlak koncového omezení nachází mimo oblast tolerance, zašroubujte, příp. vyšroubujte stavěcí šroub o 1/4 otočky a znovu zkontrolujte tlak.

Vypnout motor.

Dotáhnout maticí(e). **(7)**

Přidržit šroub(y). **(8)**

**(viz obrázek 5)**

### **S pravostranným řízením**

Povolit maticí(e). **(5)**

Zašroubujte nastavovací šroub(y) až na doraz. **(6)**

Vyšroubujte nastavovací šroub o 5 otáček. **(6)**

Lehce utáhnout maticí(e). **(5)**

Spusťte motor a ponechte jej ve volnoběhu s cca 1400 - 1500/minut.

Volantem otočte na doraz vpravo.

Odečtěte tlak na manometru.

Když se tlak koncového omezení nachází mimo oblast tolerance, zašroubujte, příp. vyšroubujte stavěcí šroub o 1/4 otočky a znovu zkontrolujte tlak.

Vypnout motor.

Dotáhnout maticí(e). **(5)**

Přidržit šroub(y). **(6)**

Nastavit volant do střední polohy.

Povolit maticí(e). **(7)**

Zašroubujte nastavovací šroub(y) až na doraz. **(8)**

Vyšroubujte nastavovací šroub o 5 otáček. **(8)**

Lehce utáhnout maticí(e). **(7)**

Spusťte motor a ponechte jej ve volnoběhu s cca 1400 - 1500/minut.

Volantem otočte na doraz vlevo.

Odečtěte tlak na manometru.

Když se tlak koncového omezení nachází mimo oblast tolerance, zašroubujte, příp. vyšroubujte stavěcí šroub o 1/4 otočky a znovu zkontrolujte tlak.

Vypnout motor.

Dotáhnout maticí(e). **(7)**

Přidržit šroub(y). **(8)**

**(viz obrázek 6)**

### **Pokračování pro všechna vozidla**

Odmontujte speciální nářadí. **(2) - (4)**

Zašroubovat šroub uzávěru. **(1)**

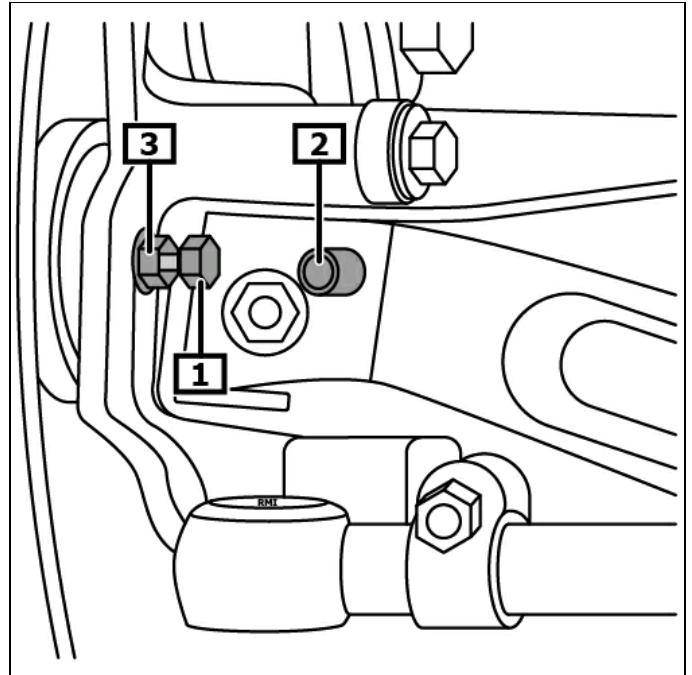
**(viz obrázek 5)**

Zkontrolovat příp. upravit stav oleje posilovače řízení.



Volantem otočte na doraz vlevo.  
Zkontrolujte, zda-li šroub dosedá. **(1)(2)**  
Pokud šroub nepřiléhá, uvolněte kontramatici a vyšroubujte  
šroub až k přilehnutí. **(1)(3)**  
Dotáhnout kontramatici. **(3)**  
Opakujte postup pro pravou stranu.  
**(viz obrázek 6)**

**Obrázek 6**



**1** Nastavovací šroub koncového  
omezení

**2** Nápravnice

**3** Kontramatice