



Renault Modus, Grand Modus (F/JPO_)



PERICOL

Unitatea airbag se poate declanșa nedorit!

Unitatea airbag este un ansamblu pirotehnic care poate cauza decesul în condiții de manevrare necorespunzătoare!

Lucrările la sistemul airbag pot fi efectuate doar de către angajații instruiți special.

Desfaceți clemele bateriei.

Depozitați întotdeauna unitatea de airbag cu partea căptușită orientată în sus.

Transportați unitatea airbag întotdeauna într-un ambalaj adecvat.

Nu lăsați unitatea airbag nesupravegheată, cu încuiați-o într-un dulap adecvat.

Nu deschideți și nu reparați unitatea airbag.

Montați unitatea airbag doar dacă se află în stare nedeteriorată.

Nu efectuați măsurători cu o lampă de control sau un multimetru la unitatea airbag.

Purtați ochelari de protecție și mănuși de protecție.

În timpul reconectării la baterie, nicio persoană nu trebuie să fie în vehicul.

Indicație

Păstrați curățenia în cursul lucrărilor la servodirecție.

În timpul demontării coloanei de direcție, dispozitivului de reglare a coloanei de direcție trebuie să rămână blocat.

Șuruburile și piulițele cu autoasigurare, precum și cele corodate trebuie în principiu înlocuite.

Lucrările de reparații la coloana electromecanică de direcție nu sunt premise, în principiu aceasta trebuie înlocuită complet.

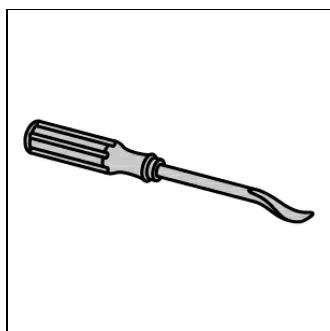
Respectați prevederile de evacuare!

Dacă airbag-ul de pe partea șoferului s-a declanșat, coloana de direcție trebuie înlocuită.

Nu utilizați uleiuri, unsori, substanțe chimice și detergenți neeliberați de producător la unitățile de airbag.

Figurile din aceste instrucțiuni de montaj sunt ilustrative și au rolul strict de simplificare a înțelegerii.

Unelte speciale necesare



Pârghie de montaj
OE (Car. 1597)

Cupluri de rotație necesare

Cupluri de strângere

Șuruburile și piulițele cu autoasigurare trebuie în principiu înlocuite.

Șurub(uri) - articulație cardanică (2)	(vezi figura 6)	Utilizați șurub(uri) piuliță (piulițe) nou(ă) noi.	24 Nm
Șurub (uri) pentru arborele de direcție intermediar (3)	(vezi figura 6)	Utilizați șurub(uri) nou (noi).	pe arborele de direcție 32 Nm
Piulița (piulițele) pentru cobana de direcție (1)	(vezi figura 7)		21 Nm
Șurub pentru volan		Utilizați șurub(uri) nou (noi).	44 Nm

Demontare:

Dezactivați sistemul airbag.

Respectați poziția de montare a racordului EOBD.

Aduceți volanul în poziție centrală.

Deconectați polul negativ al bateriei.

Respectați timpul de așteptare de 10 s.

Demontați airbag-ul de la șofer.

Separați conexiunile electrice cu fișe pentru airbag șofer.
Demontați volanul.

Demontați masca (măștile) tabloului de bord în partea de jos.
(1)
(vezi figura 1)

Deșurubați șurubul (șuruburile) pentru garnitura (garniturile) coloanei de direcție jos. **(1)**

Desfaceți clema (clemele) de reținere. **(2)**

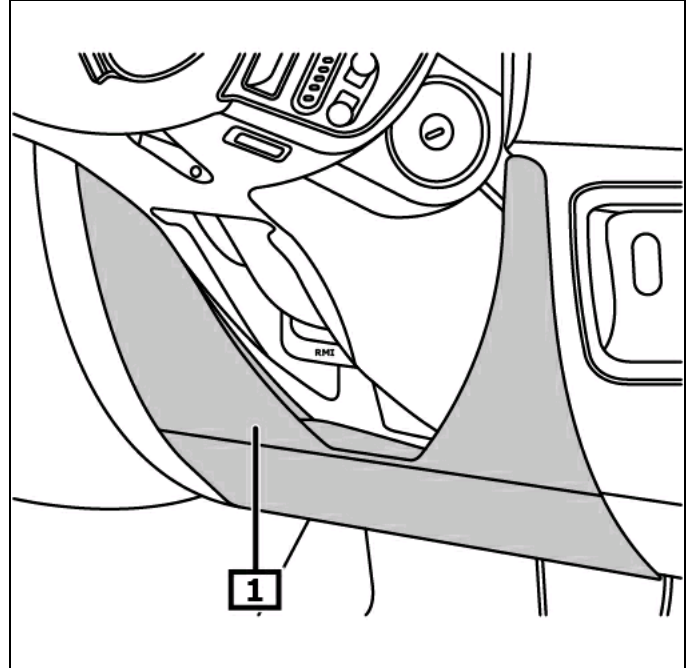
Demontați masca inferioară a coloanei de direcție. **(3)**

Separați masca din partea de sus a coloanei de direcție de pe masca flexibilă pentru cobana de direcție.

Demontați masca superioară a coloanei de direcție. **(4)**

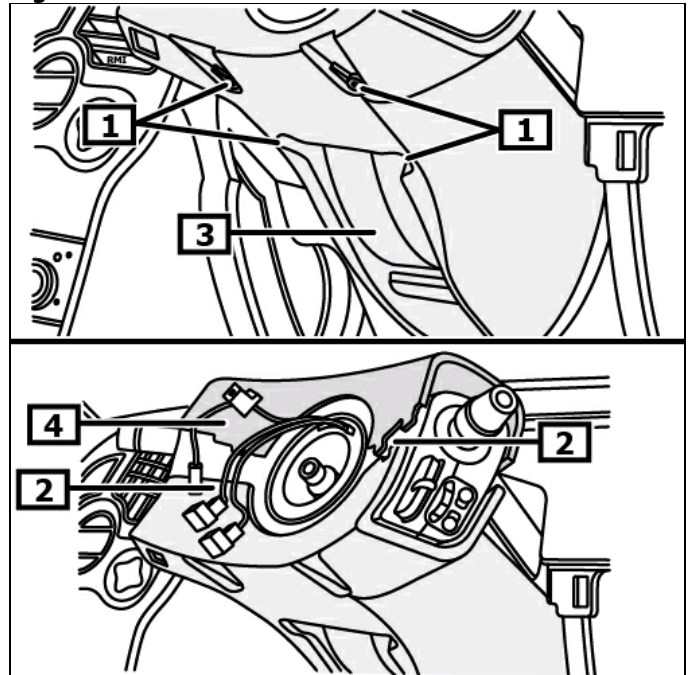
(vezi figura 2)

Figură 1



1 Mască (măști) - tablou de bord în partea de jos

Figură 2



1 Șurub (șuruburi) pentru garnitura 2 Clemă(/e) de fixare (garniturile) coloanei de direcție jos

3 Garnitură coloană de direcție jos 4 Garnitură coloană de direcție sus

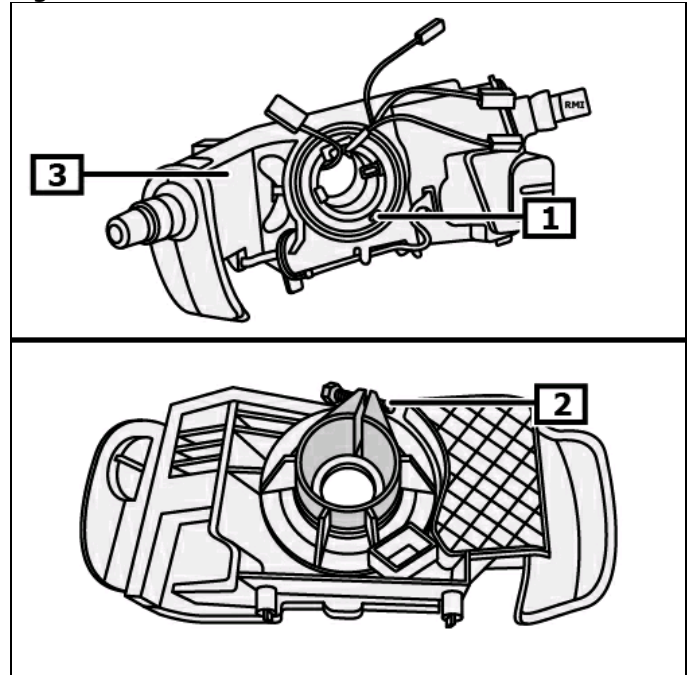
Marcajul de pe unitatea de contact trebuie să se suprapună cu muchia de referință. (1)

Desfaceți colierul (colierele) de prindere ale modului cobanei de direcție. (2)

Demontați modulul cobanei de direcție cu întrerupătorul de pe volan. (3)

Separati conexiunile electrice cu fișe.
(vezi figura 3)

Figură 3



1 Marcaj(e)

2 Colier(e) de prindere

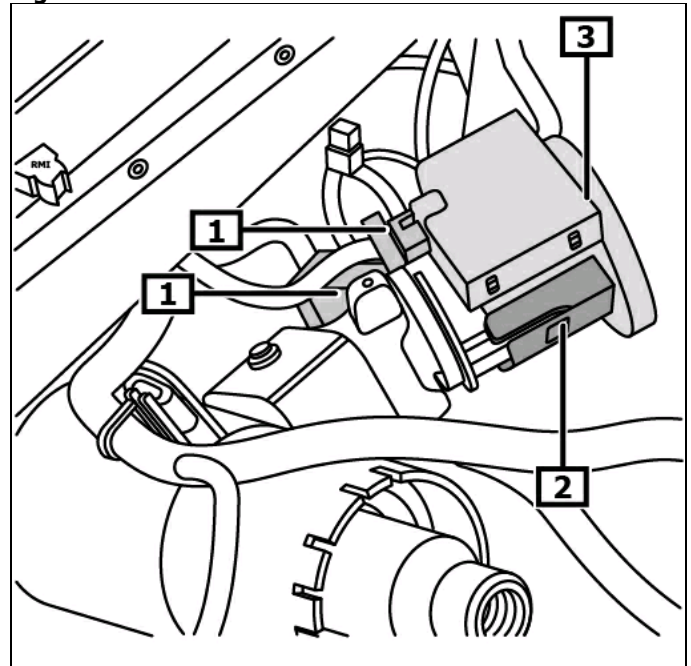
3 Modul coloană de direcție

Separati racordul electric cu fișe pentru bobina de citire pentru dispozitiv antiderapaj. (1)

Decuplați încuietorea bobinei de citire pentru dispozitiv antiderapaj. (2)

Bobină de citire - blocaj antidemaraj. (3)
(vezi figura 4)

Figură 4



1 Racord electric cu fișe pentru bobina de citire pentru dispozitiv antiderapaj

2 Încuietorea bobinei de citire pentru dispozitiv antiderapaj

3 Bobină de citire pentru dispozitiv antidemaraj

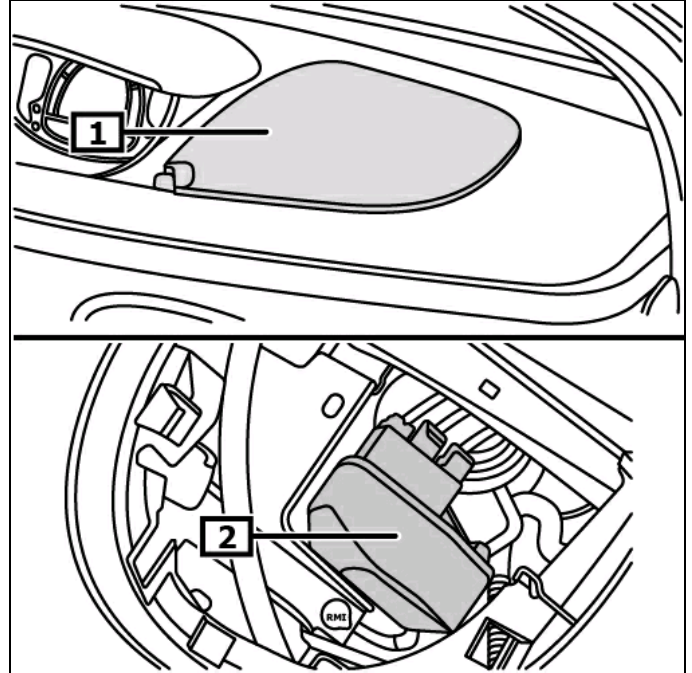
Se demontează compartimentul de depozitare. **(1)**
Folosiți maneta de montaj.

Unelte speciale necesare

Pârghie de montaj OE (Car. 1597)

Separati racordurile electrice cu fișe pentru coloana de direcție.
(2)
(vezi figura 5)

Figură 5



1 Spațiu de depozitare pentru
mărunțișuri

2 Racord(uri) electric(e) cu fișe

Se rășfrânge căptușeală podea - spațiu de la picioare, pe partea
șoferului.

Îndepărtați inelul de sprijin. **(1)**

Deșurubați șurubul (șuruburile) articulației cardanice. **(2)**

Fiți atenți la poziția de montare!

Se îndepărtează articulația cardanică în sus de pe caseta de
direcție.

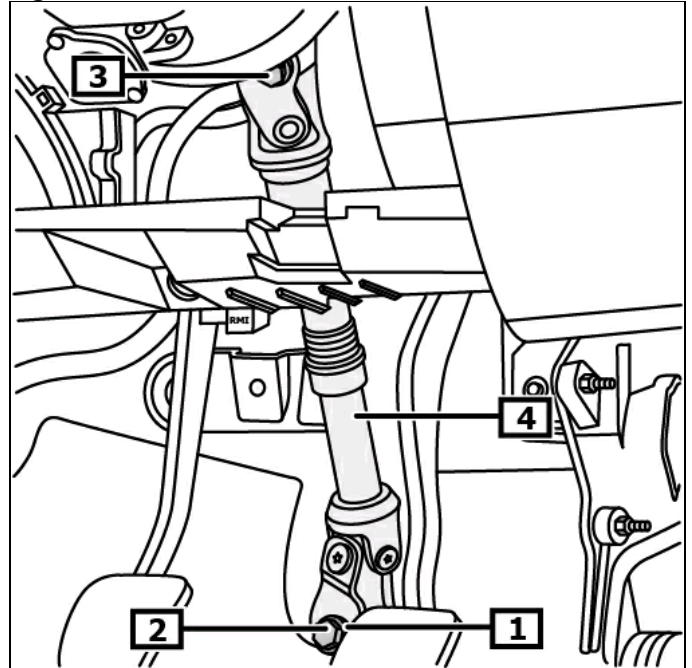
Desfaceți șurub(urile) pentru arborele de direcție intermediar.

(3)

Demontați arborele intermediar de direcție. **(4)**

(vezi figura 6)

Figură 6



1 Inel de sprijin

2 Șurub(uri) - articulație cardanică

3 Șurub (uri) pentru arborele de
direcție intermediar

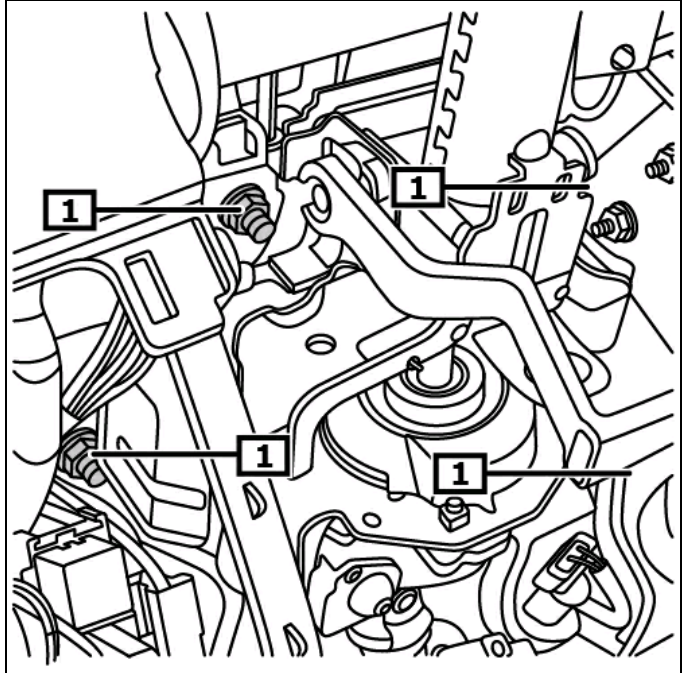
4 Arbore de direcție intermediar

Deșurubați piulița (piulițele) pentru coloana de direcție. **(1)**
Separați racordurile electrice cu fișe pentru coloana de direcție. **(1)**
(vezi figura 7)

La înlocuirea colbanei de direcție trebuie demontate următoarele componente:

- Broască de contact
- Arbore de direcție intermediar

Figură 7



1 Piulița (piulițele) pentru coloana de direcție

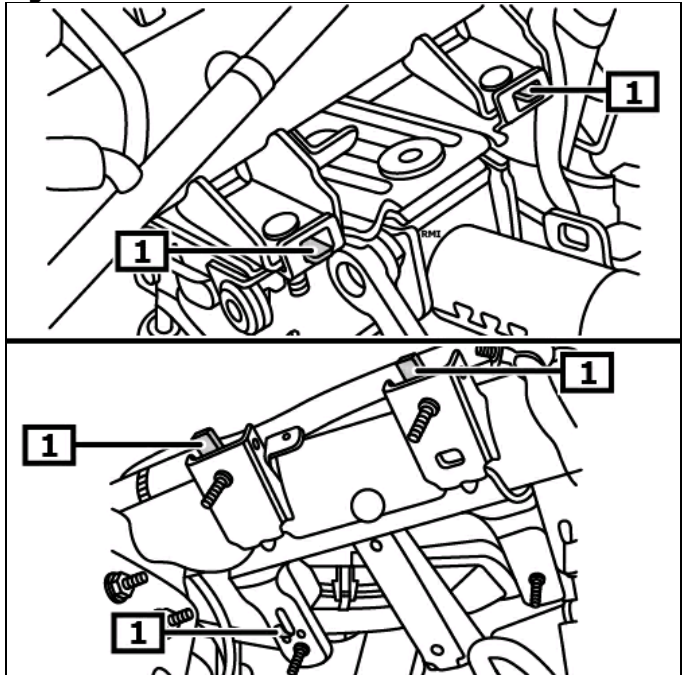
Montare:

Fixați colbana de direcție cu ajutorul elementelor de fixare pe suportul pentru tabloul de bord. **(1)**
(vezi figura 8)

Strângeți piulița (piulițele) pentru coloana de direcție. **(1)**
(vezi figura 7)

Remontarea în ordine inversă demontării.

Figură 8



1 Fixare

**Aveți grijă ca șurubul pentru articulația cardanică să fie poziționat central în locașul de pe arborele de direcție!
(1) - (4)
(vezi figura 9)**

Remontarea în ordine inversă demontării.

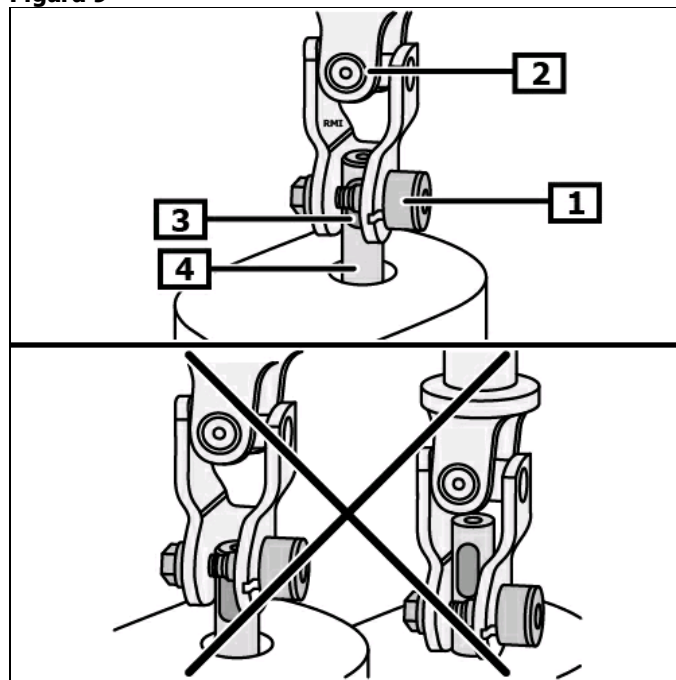
Decodarea radio, programarea memoriei volatile.
Verificați funcționarea dispozitivelor electrice.

Programați interactiv sensorul unghiului de direcție.

Programați sensorul unghiului de direcție cu un aparat de diagnostic adecvat.

Respectați poziția de montare a racordului EOBD.

Figură 9



1 Șurub(uri) - articulație cardanică

2 Articulație cardanică - casetă de direcție

3 Renură

4 Arbore de direcție