



PL

Renault Modus, Grand Modus (F/JPO\_)



## **NIEBEZPIECZEŃSTWO**

**Możliwe przypadkowe wyzwolenie jednostki poduszki powietrznej!**

**Poduszka powietrzna to element pirotechniczny, który przy nieprawidłowym obchodzeniu się może spowodować śmierć!**

**Tylko specjalnie przeszkoleni pracownicy mogą wykonywać czynności przy poduszce powietrznej.**

**Odłączyć zaciski akumulatora.**

**Jednostkę poduszki powietrznej odkładać zawsze obitą stroną do góry.**

**Jednostkę poduszki powietrznej transportować zawsze w odpowiednim opakowaniu.**

**Nie pozostawiać poduszki powietrznej bez nadzoru, lecz zamykać w odpowiedniej szafie.**

**Nie otwierać i nie naprawiać jednostki poduszki powietrznej.**

**Montować jednostkę poduszki powietrznej w nieuszkodzonym stanie.**

**Nie przeprowadzać żadnych pomiarów jednostki poduszki powietrznej przy użyciu lampy kontrolnej lub miernika uniwersalnego.**

**Nosić okulary ochronne i rękawice ochronne.**

**Podczas ponownego podłączenia akumulatora nikt nie może znajdować się w pojeździe.**

## **WSKAZÓWKA**

**W trakcie wykonywania prac przy wspomaganym układzie kierowniczym należy zwracać uwagę na czystość.**

**Podczas demontażu kolumny kierownicy blokada kolumny musi pozostać zablokowana.**

**Zasadniczo należy wymienić samohamujące i skorodowane śruby i nakrętki.**

**Nie wolno naprawiać elektromechanicznej kolumny kierowniczej, lecz trzeba ją wymieniać w całości.**

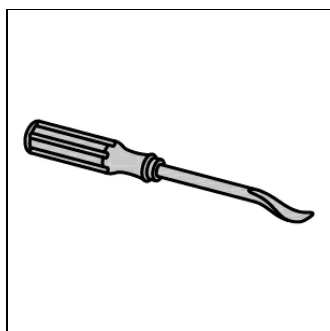
**Przestrzegać przepisów dotyczących usuwania odpadów!**

**Jeśli poduszka powietrzna została aktywowana, trzeba wymienić kolumnę kierownicy.**

**Nie używać olejów, tłuszczów, chemikaliów ani środków czyszczących nie zalecanych przez producenta na jednostki poduszek powietrznych.**

**Ilustracje w niniejszej instrukcji montażu mają charakter przykładowy i służą wyłącznie do lepszego zrozumienia tekstu.**

## Wymagane narzędzia specjalne



Dźwignia montażowa  
OE (Car. 1597)

## Wymagane momenty obrotowe

### Momenty dokręcania

**Śruby i nakrętki samozabezpieczające należy bezwzględnie wymienić.**

Śruba(y) - przegubu krzyżowego <b>(2)</b>	<b>(patrz rysunek 6)</b>	<b>Zastosować nową(e) śrubę(y) i nakrętkę(i).</b>	<b>24 Nm</b>
Śruba(-y) wałka pośredniego kolumny kierownicy <b>(3)</b>	<b>(patrz rysunek 6)</b>	<b>Zastosować nową(e) śrubę(y).</b>	<b>przy kolumnie kierownicy 32 Nm</b>
Nakrętka(-i) kolumny kierownicy <b>(1)</b>	<b>(patrz rysunek 7)</b>		<b>21 Nm</b>
Śruba kierownicy		<b>Zastosować nową(e) śrubę(y).</b>	<b>44 Nm</b>

## **Demontaż:**

**Dezaktywować system poduszek powietrznych.  
Obserwować pozycję zamontowania łącza EOBD.**

Ustawić kierownicę w pozycji środkowej.

**Odłączyć biegun ujemny akumulatora.**

**Przestrzegać czasu oczekiwania co najmniej 10 s.**

**Wymontować poduszkę powietrzną kierowcy.**

Rozłączyć elektryczne złącze(-a) wtykowe poduszki powietrznej kierowcy.

Wymontować kierownicę.

Wymontować dolną osłonę(-y) deski rozdzielczej. **(1)**  
**(patrz rysunek 1)**

Wykręcić śruby(-ę) osłon(-y) kolumny kierownicy. **(1)**

Poluzować klamrę(-y) mocującą(-e). **(2)**

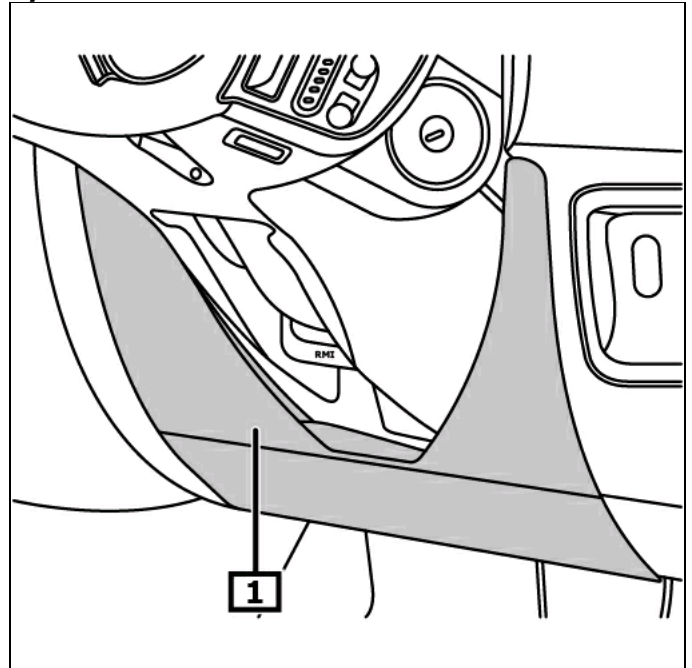
Wymontować obudowę drążka kierowniczego na dole. **(3)**

Odłączyć osłonę kolumny kierownicy u góry od elastycznej osłony kolumny kierownicy.

Wymontować obudowę drążka kierowniczego u góry. **(4)**

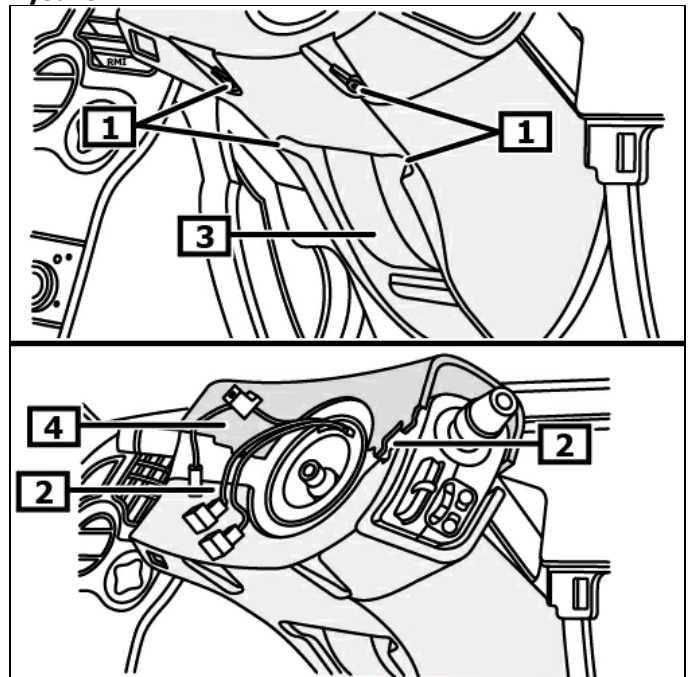
**(patrz rysunek 2)**

**Rysunek 1**



**1** Dolna (-e) osłona (-y) deski rozdzielczej

**Rysunek 2**



**1** Śruba(-y) okładziny kolumny kierownicy na dole

**2** Klamra mocująca

**3** Osłona kolumny kierownicy na dole

**4** Osłona kolumny kierownicy u góry

**Oznaczenie na jednostce stykowej musi się pokrywać z krawędzią odniesienia. (1)**

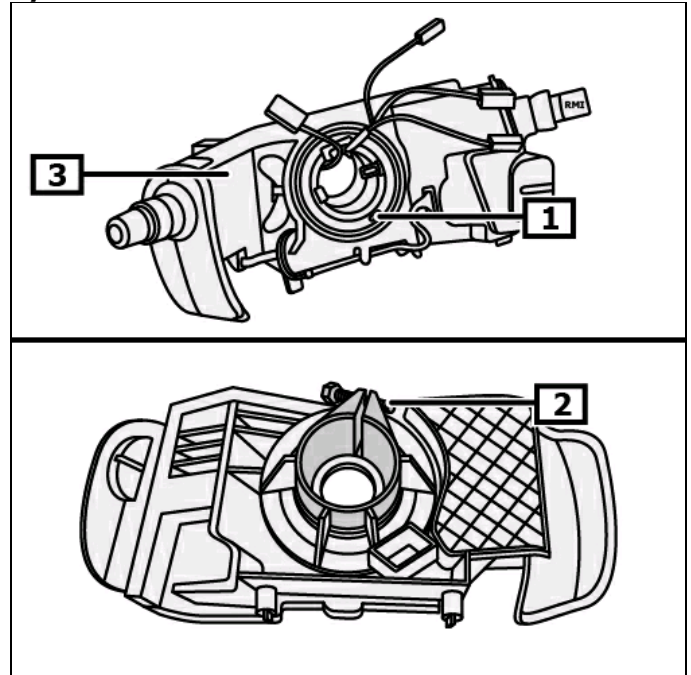
Poluzować zacisk(-i) modułu kolumny kierownicy. (2)

Wymontować moduł kolumny kierownicy z przełącznikiem(-ami) kolumny kierownicy. (3)

Odłączyć elektryczne połączenia wtykowe.

**(patrz rysunek 3)**

**Rysunek 3**



1 znaczenie(a)

2 Opaska (-i) zaciskowa (-e)

3 Moduł kolumny kierownicy

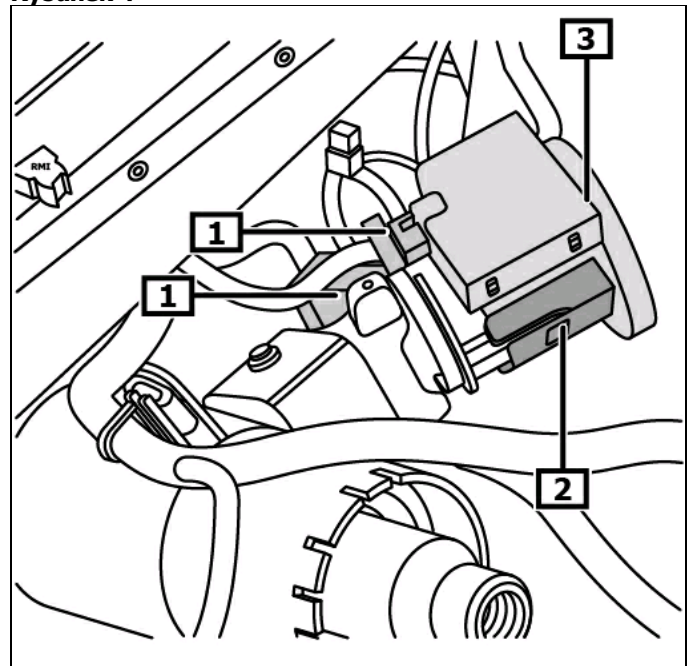
Rozłączyć elektryczne złącze wtykowe cewki czytającej immobilizera. (1)

Odłączyć blokadę cewki czytającej immobilizera. (2)

Zdemontować cewkę odczytującą - immobilizer. (3)

**(patrz rysunek 4)**

**Rysunek 4**



1 Elektryczne złącze(-a) wtykowe

2 Blokada cewki czytającej immobilizera

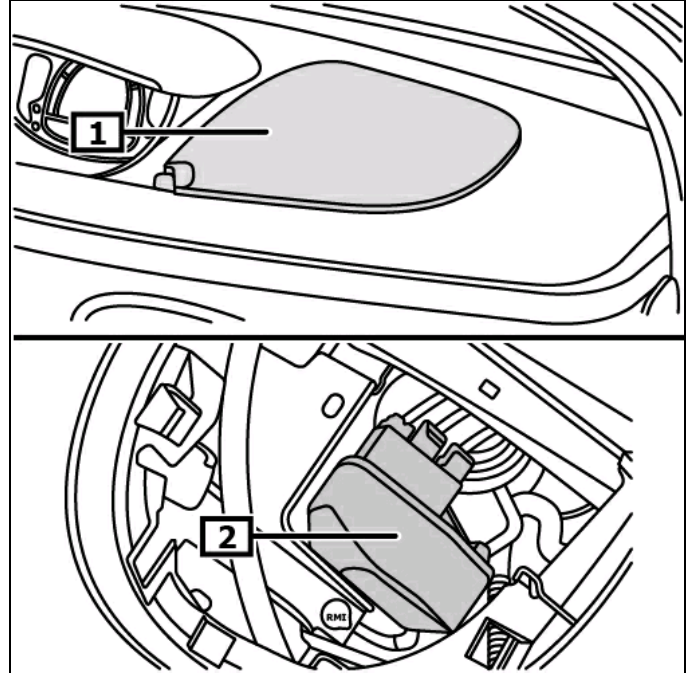
3 Cewka odczytująca immobilizera

Wymontować półkę odbiorczą. **(1)**  
Zastosować dźwignię montażową.

**Wymagane narzędzia specjalne**  
Dźwignia montażowa **OE (Car. 1597)**

Rozłączyć elektryczne złącze(-a) wtykowe kolumny kierownicy.  
**(2)**  
**(patrz rysunek 5)**

**Rysunek 5**



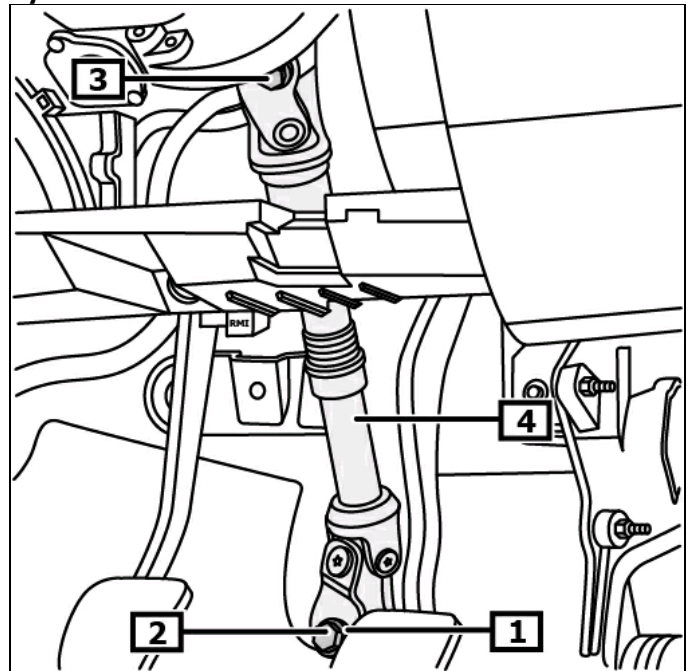
1 Schowek

2 Elektryczne złącze(-a) wtykowe

Odchylić wykładzinę podłogową przestrzeni na nogi po stronie kierowcy.

Usunąć pierścień oporowy. **(1)**  
Wykręcić śrubę(-y) - przegubu krzyżowego. **(2)**  
**Zwrócić uwagę na pozycję montażową!**  
Zdjąć przegub krzyżowy z przekładni kierowniczej w kierunku do góry.  
Wykręcić śrubę(-y) wałka pośredniego kolumny kierownicy. **(3)**  
Wymontować pośredni wał kierownicy. **(4)**  
**(patrz rysunek 6)**

**Rysunek 6**



1 Pierścień podporowy

2 śruba(y) - przegubu krzyżowego

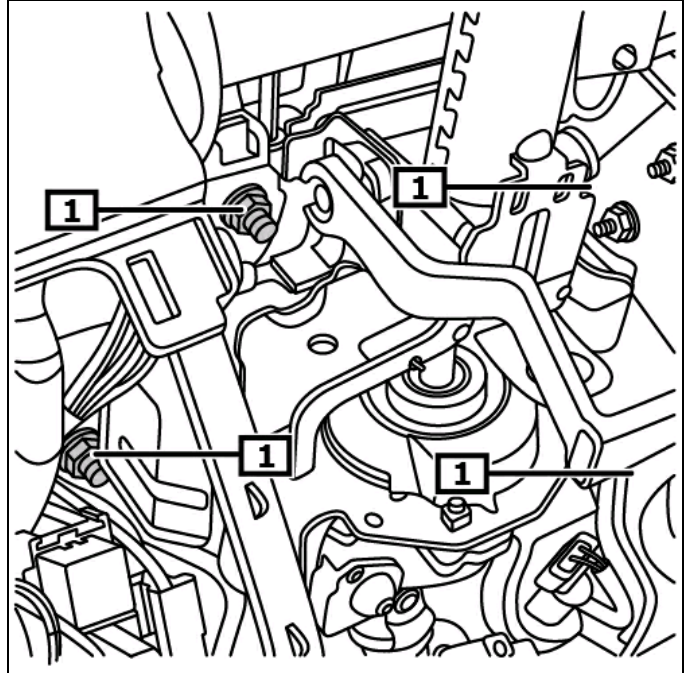
3 Śruba(-y) wałka pośredniego  
kolumny kierownicy

4 Wał pośredni kolumny kierownicy

Odkręcić nakrętkę(-i) kolumny kierownicy. **(1)**  
Rozłączyć elektryczne złącze(-a) wtykowe kolumny kierownicy.  
**(patrz rysunek 7)**

W przypadku wymiany kolumny kierownicy należy przemontować następujące elementy:  
- Stacyjka  
- Wał pośredni kolumny kierownicy

**Rysunek 7**



**1 Nakrętka(-i) kolumny kierownicy**

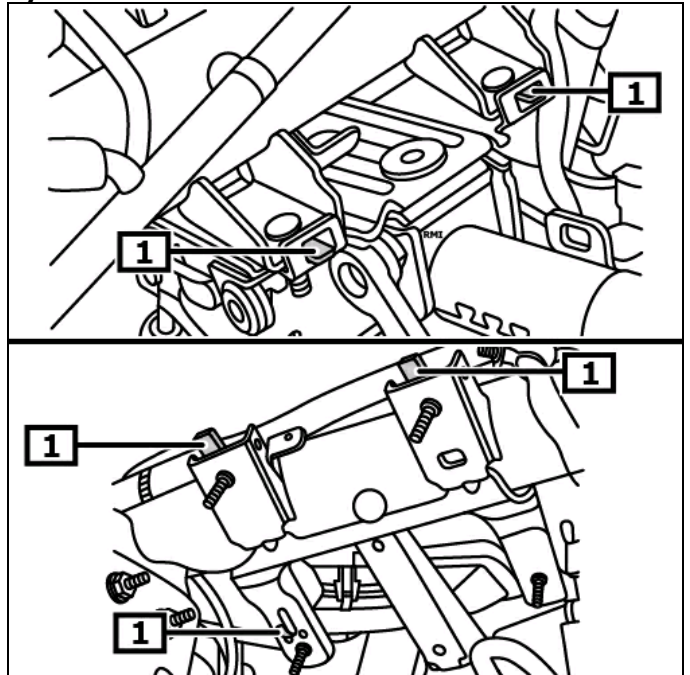
### **Montaż:**

Przymocować kolumnę kierownicy za pomocą blokad przy wsporniku tablicy przyrządów. **(1)**  
**(patrz rysunek 8)**

Dokręcić nakrętkę(-i) kolumny kierownicy. **(1)**  
**(patrz rysunek 7)**

**Dalszy montaż w odwrotnej kolejności do demontażu.**

**Rysunek 8**



**1 Nastawienie**

Zwracać uwagę, aby śruba dla przegubu krzyżowego znajdowała się na środku w wydrążeniu wału kierownicy! (1) - (4)  
(patrz rysunek 9)

Dalszy montaż w odwrotnej kolejności do demontażu.

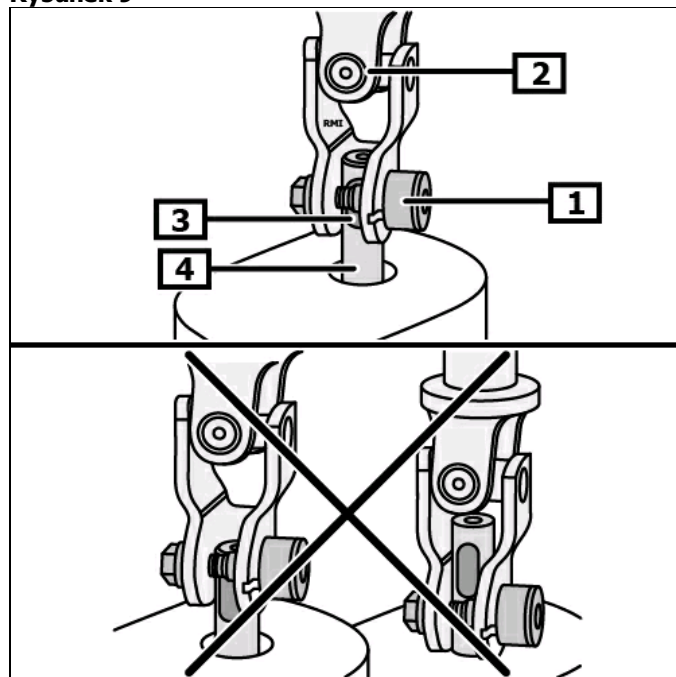
Zdekodować radio, zaprogramować pamięć ulotną.  
Sprawdzić działanie urządzeń elektrycznych.

**Dokonać wyuczenia czujnika kąta odchylenia koła kierowanego.**

Wyuczyć czujnik kąta skrętu odpowiednim urządzeniem diagnostycznym.

**Obserwować pozycję zamontowania łącza EOBD.**

Rysunek 9



1 śruba(y) - przegubu krzyżowego

2 Przegub krzyżowy - przekładnia kierownicza

3 Wycięcie

4 Wał obrotowy kierowniczy