



Fiat Idea (350), Lancia Musa (350)



## **NIEBEZPIECZEŃSTWO**

**Możliwe przypadkowe wyzwolenie jednostki poduszki powietrznej!**

**Poduszka powietrzna to element pirotechniczny, który przy nieprawidłowym obchodzeniu się może spowodować śmierć!**

**Tylko specjalnie przeszkoleni pracownicy mogą wykonywać czynności przy poduszce powietrznej.**

**Odłączyć zaciski akumulatora.**

**Jednostkę poduszki powietrznej odkładać zawsze obitą stroną do góry.**

**Jednostkę poduszki powietrznej transportować zawsze w odpowiednim opakowaniu.**

**Nie pozostawiać poduszki powietrznej bez nadzoru, lecz zamykać w odpowiedniej szafie.**

**Nie otwierać i nie naprawiać jednostki poduszki powietrznej.**

**Montować jednostkę poduszki powietrznej w nieuszkodzonym stanie.**

**Nie przeprowadzać żadnych pomiarów jednostki poduszki powietrznej przy użyciu lampy kontrolnej lub miernika uniwersalnego.**

**Nosić okulary ochronne i rękawice ochronne.**

**Podczas ponownego podłączania akumulatora nikt nie może znajdować się w pojeździe.**

## **WSKAZÓWKA**

**W trakcie wykonywania prac przy wspomaganym układzie kierowniczym należy zwracać uwagę na czystość.**

**Zasadniczo należy wymienić samohamujące i skorodowane śruby i nakrętki.**

**Nie wolno naprawiać elektromechanicznej kolumny kierowniczej, lecz trzeba ją wymieniać w całości.**

**Przestrzegać przepisów dotyczących usuwania odpadów!**

**Nie używać olejów, tłuszczy, chemikaliów ani środków czyszczących nie zalecanych przez producenta na jednostki poduszek powietrznych.**

**Ilustracje w niniejszej instrukcji montażu mają charakter przykładowy i służą wyłącznie do lepszego zrozumienia tekstu.**

## **Momenty obrotowe**

### **Momenty dokręcania**

**Śruby i nakrętki samozabezpieczające należy bezwzględnie wymienić.**

śruba(y) - przegubu krzyżowego <b>(1)</b>	<b>(patrz rysunek 8)</b>	<b>Zastosować nową(e) śrubę(y).</b>	<b>M10 50 - 61 Nm</b>
Śruby (śruba) – kolumna kierownicza <b>(3)</b>	<b>(patrz rysunek 8)</b>		<b>M8 20 - 24 Nm</b>
Nakrętka (-i) kierownicy		<b>Zastosować nową(e) nakrętkę(i).</b>	<b>M16 45 - 55 Nm</b>

## **Demontaż:**

**Ustawić kierownicę w położeniu środkowym i zatrzasnąć zamek blokady kierownicy.**

Wyłączyć zapłon.

**Po wyłączeniu zapłonu odczekać 20 min.**

**Odłączyć biegun ujemny akumulatora.**

**Zachować czas oczekiwania co najmniej 10 min.**

Ostrożnie usunąć - osłonę(y) dźwigni zmiany biegów przy użyciu dźwigni i wymienić na gałkę dźwigni zmiany biegów. **(1)**

Odłączyć elektryczne połączenia wtykowe.

Wykręcić śrubę(y) - osłony. **(2)**

Wymontować boczną (-e) osłonę(y) deski rozdzielczej. **(3)**  
**(patrz rysunek 1)**

Wykręcić śrubę(y) - osłony. **(1)**

Zdemontować obudowę skrzynki bezpiecznikowej. **(2)**

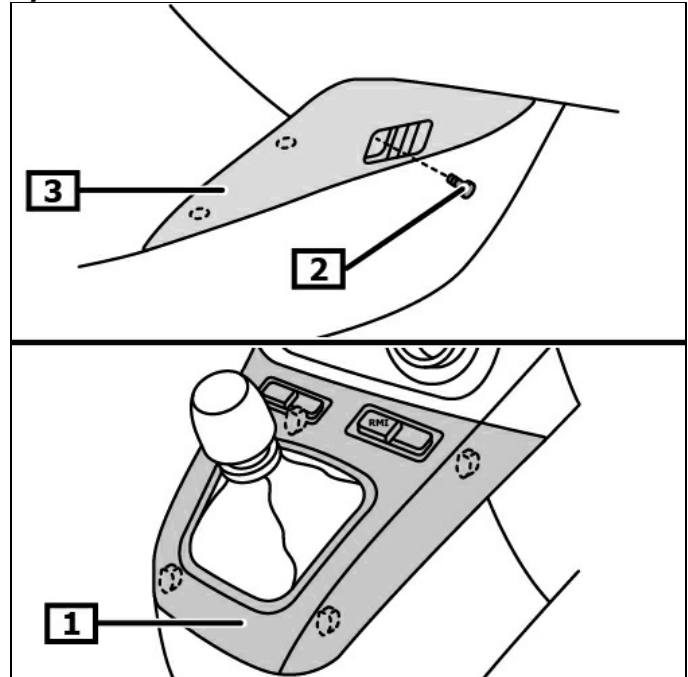
Wykręcić śrubę(y) - osłony. **(3)**

Wymontować osłonę przełączników świateł. **(4)**

**(patrz rysunek 2)**

Odłączyć elektryczne połączenia wtykowe.

**Rysunek 1**

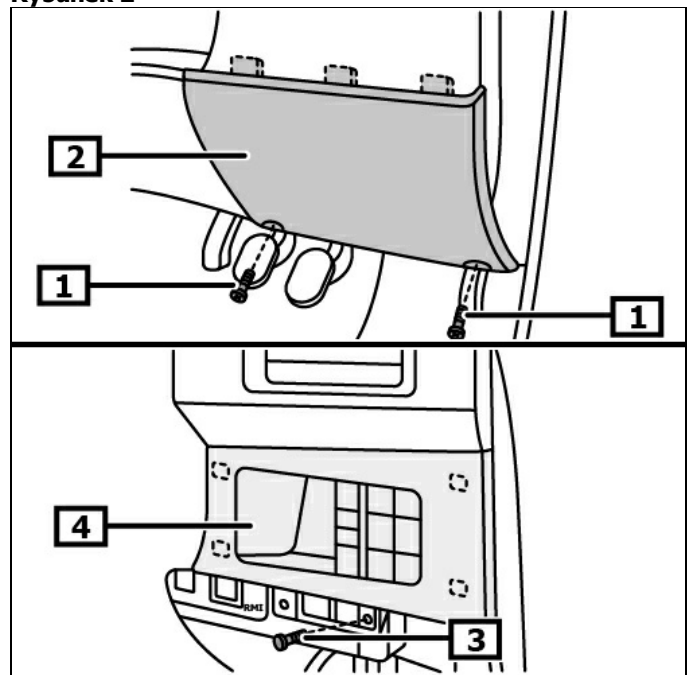


**1** Osłona(ny) dźwigni zmiany biegów

**2** śruba(y) - osłony

**3** Boczna (-e) osłona (-y) deski rozdzielczej

**Rysunek 2**



**1** śruba(y) - osłony

**2** Osłona skrzynki bezpieczników

**3** śruba(y) - osłony

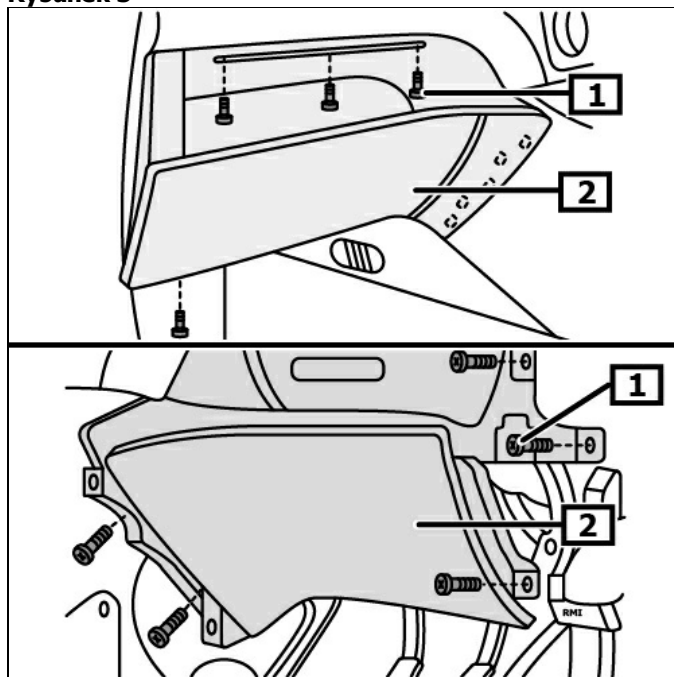
**4** Osłona przełączników świateł

Poniższe czynności należy przeprowadzić po obydwu stronach.

Wykręcić śrubę(-y) - osłony. **(1)**

Wymontować dolną osłonę(wy)deski rozdzielczej. **(2)**  
**(patrz rysunek 3)**

**Rysunek 3**



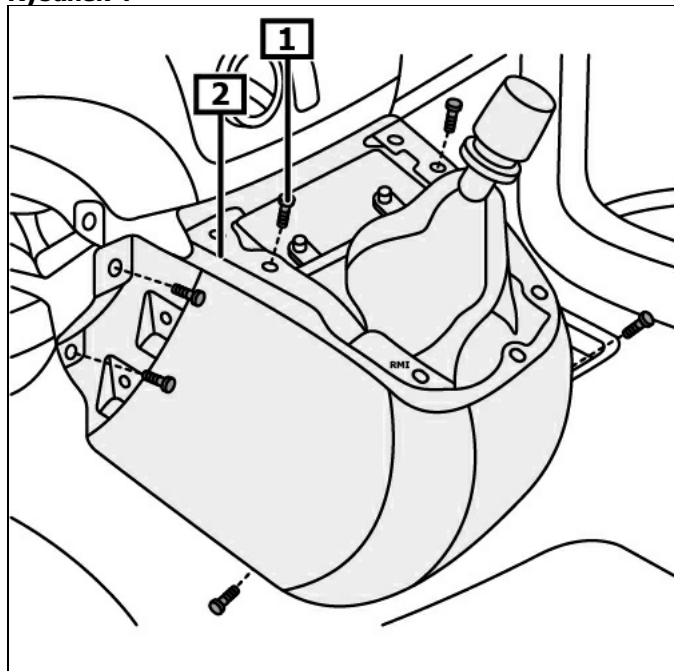
1 śruba(y) - osłony

2 Wymontować dolną osłonę(wy)deski rozdzielczej.

Wykręcić śrubę(-y) okładziny konsoli przełączania. **(1)**

Wymontować okładzinę konsoli przełączania. **(2)**  
**(patrz rysunek 4)**

**Rysunek 4**



1 Śruba(-y) okładziny konsoli przełączania

2 Okładzina konsoli przełączania

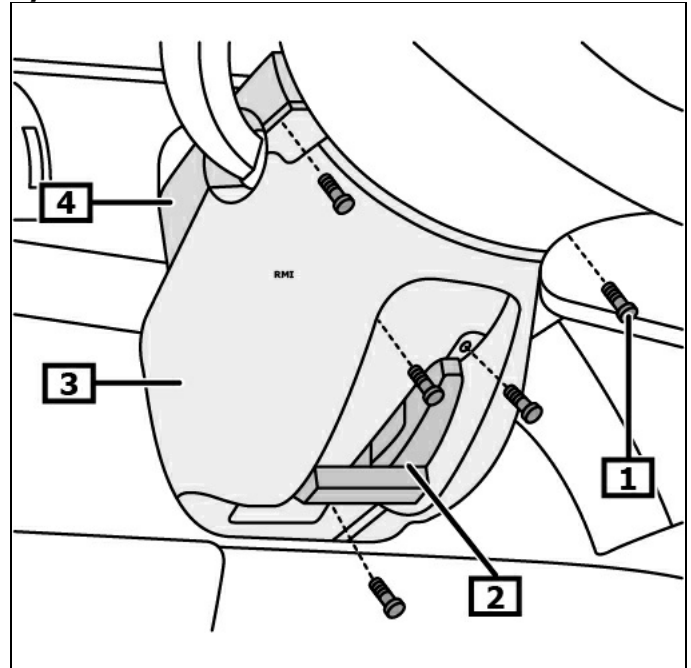
### Wymontować poduszkę powietrzną kierowcy.

Rozłączyć elektryczne złącze(-a) wtykowe poduszki powietrznej kierowcy.

Wymontować kierownicę.

Wykręcić śrubę(-y) osłon(-y) kolumny kierowniczej. **(1)**  
Odblokować dźwignię nastawczą - kolumny kierownicy. **(2)**  
Wymontować obudowę drążka kierowniczego na dole. **(3)**  
Wymontować obudowę drążka kierowniczego u góry. **(4)**  
Zablokować dźwignię przestawiania kolumny kierownicy.  
**(patrz rysunek 5)**

Rysunek 5



1 Śruba(-y) osłon(-y) kolumn(-y) kierowniczych(-ej)

2 dźwignia zmiany - kolumny kierownicy

3 Osłona kolumny kierownicy na dole

4 Osłona kolumny kierownicy u góry

Poluzować elektryczne złącze wtykowe pierścienia ślizgowego.

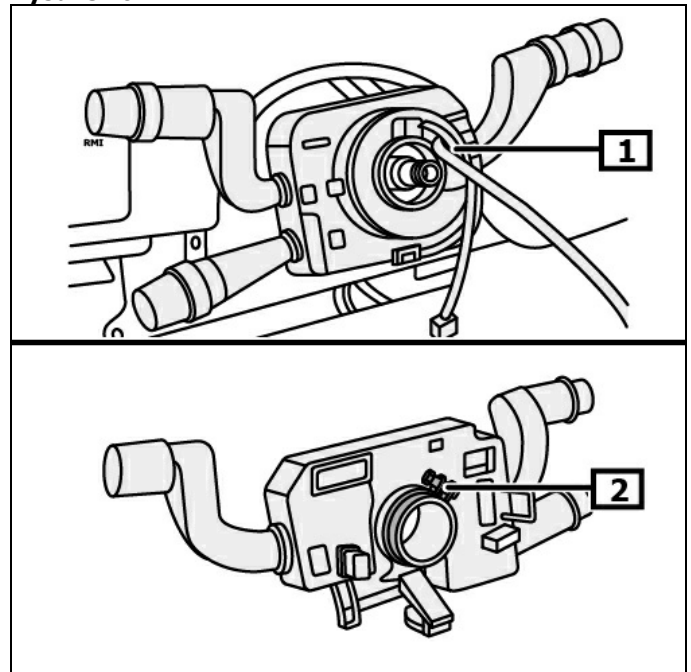
Zwolnić blokadę modułu kolumny kierownicy. **(1)**

Odłączyć elektryczne połączenia wtykowe.

Wymontować moduł kolumny kierownicy z przełącznikiem(-ami) kolumny kierownicy. **(2)**

**(patrz rysunek 6)**

Rysunek 6

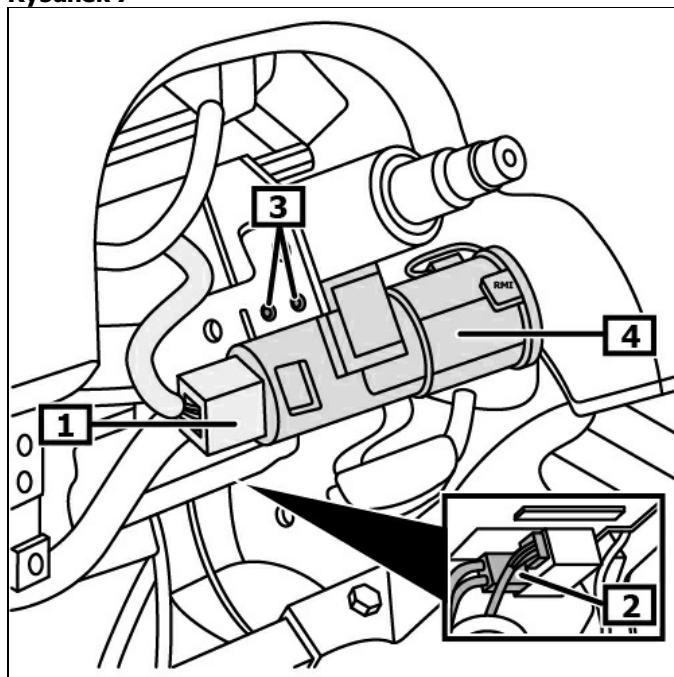


1 Blokada modułu kolumny kierownicy

2 Moduł kolumny kierownicy

Rozłączyć elektryczne złącze(-a) wtykowe stacyjki. **(1)**  
Rozłączyć złącze wtykowe sterownika wspomagania układu kierowniczego. **(2)**  
**(patrz rysunek 7)**

**Rysunek 7**



**1** Elektryczne złącze(-a) wtykowe stacyjki

**2** Elektryczne złącze wtykowe sterownika elektrycznego wspomagania układu kierowniczego

**3** Śruba(y) - Stacyjka

**4** Stacyjka

Wykręcić śrubę(y) - przegubu krzyżowego. **(1)**  
Zdjąć przegub krzyżowy z przekładni kierowniczej w kierunku do góry. **(2)**

Rozłączyć elektryczne złącze(-a) wtykowe kolumny kierownicy.

Wykręcić śrubę (śruby) kolumny kierowniczej. **(3)**  
Do demontażu kolumny kierownicy obniżyć ją i obrócić zgodnie z ruchem wskazówek zegara. **(4)**  
**(patrz rysunek 8)**

W przypadku wymiany kolumny kierownicy należy przemontować następujące elementy:

- Stacyjka **(3)(4)**  
**(patrz rysunek 7)**

- Wał pośredni kolumny kierownicy **(2)(5)**  
**(patrz rysunek 8)**

### **Montaż:**

#### **Montaż w odwrotnej kolejności do demontażu.**

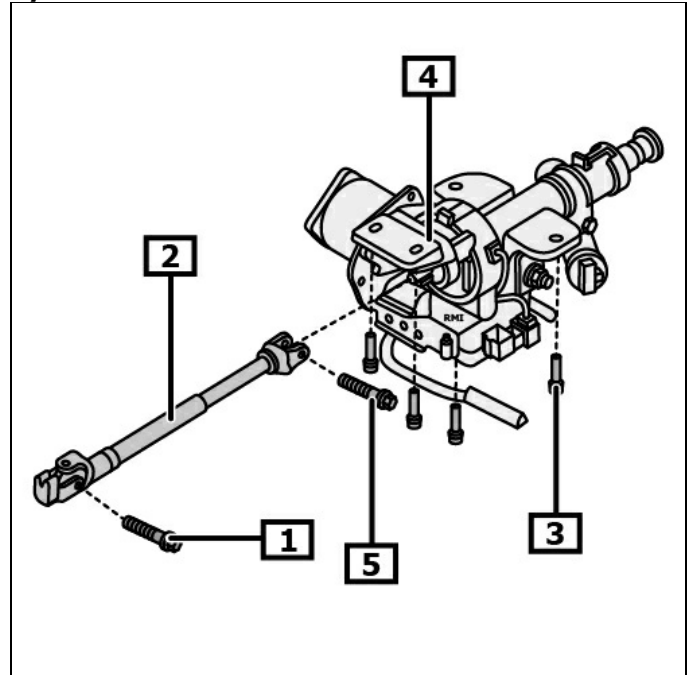
Zdekodować radio, zaprogramować pamięć ulotną.  
Sprawdzić działanie urządzeń elektrycznych.

#### **Dokonać wyuczenia czujnika kąta odchylenia koła kierowanego.**

Wyuczyć czujnik kąta skrętu odpowiednim urządzeniem diagnostycznym.

**Obserwować pozycję zamontowania łącza EOBD.**

**Rysunek 8**



- |                                       |                                   |
|---------------------------------------|-----------------------------------|
| 1 śruba(y) - przegubu krzyżowego      | 2 Wał pośredni kolumny kierownicy |
| 3 Śruby (śruba) – kolumna kierownicza | 4 Kolumna sterownicza             |
| 5 śruba(y) - przegubu krzyżowego      |                                   |