



Fiat Idea (350), Lancia Musa (350)



VESZÉLY

A légszákegység véletlenül kioldhat!

A légszákegység egy pirotechnikai szerkezeti elem, amely szakszerűtlen alkalmazása mellett halált okozhat!

Csak speciális képzésben részesült munkatársak dolgozhatnak a légszákrendszeren.

Kapcsolja le az akkumulátort.

A légszákegységet mindig a párnázott felületével felfelé kell behelyezni.

A légszákegységet mindig egy megfelelő csomagolásban kell szállítani.

Ne hagyja a légszákegységet felügyelet nélkül, hanem zárja be azt egy megfelelő szekrénybe.

Ne nyissa fel a légszákegységet, vagy ne végezzen azon javításokat.

A légszákegységet csak hibátlan állapotban lehet beszerelni.

Ne végezzen méréseket egy ellenőrző lámpával vagy multiméterrel a légszákegységen.

Viseljen védőszemüveget és védőkesztyűt.

Az akkumulátor újbóli rákapcsolásakor nem tartózkodhat senki a járműben.

UTASÍTÁS

A szervókormányon végzett munkák során ügyelni kell a tisztaságra.

Az önzáró, valamint a korrodált csavarokat mindig ki kell cserélni.

Az elektromechanikus kormányoszlopon tilos javító munkálatokat végezni, azt mindig egészben ki kell cserélni.

Vegye figyelembe a hulladék kezelésére vonatkozó utasításokat!

Ne használjon olajat, zsírt, kémiai anyagokat és a gyártó által nem engedélyezett tisztítószerkeket a légszákegységeken.

A jelen szerelési útmutató ábrái példaszervók és csupán a jobb érthetőséget szolgálják.

forgató nyomatékok

Meghúzási nyomatékok

Az önbiztosító csavarokat és anyákat mindenképpen ki kell cserélni.

| | | | |
|------------------------------|---------------------|--------------------------------|----------------|
| keresztcsuklócsavar(ok) (1) | (lásd a(z) ábrán 8) | Új csavarokat kell használni. | M10 50 - 61 Nm |
| Kormányoszlop csavar(ok) (3) | (lásd a(z) ábrán 8) | | M8 20 - 24 Nm |
| Kormánykerék anya | | Használjon új csavaranyá(ka)t. | M16 45 - 55 Nm |

Kiszereelés:

Állítsa középre a kormányt és akassza be a kormányzárát.

Vegye le a gyújtást.

A gyújtás kikapcsolása után 20 percet várni.

Az akkumulátor negatív pólusát lekapcsolni.

A legalább 10 perces várakozási időt be kell tartani.

Vegye le óvatosan a sebességváltó kar borítás(oka)t és húzza át a sebességváltó gombon. **(1)**

Húzza ki az elektromos csatlakozó dugókat.

Csavarja ki a burkolatcsavar(oka)t. **(2)**

Az oldalsó műszerfal borítást kiszereelni. **(3)**

(lásd a(z) ábrán 1)

Csavarja ki a burkolatcsavar(oka)t. **(1)**

A biztosítékdoboz borítását leszerelni. **(2)**

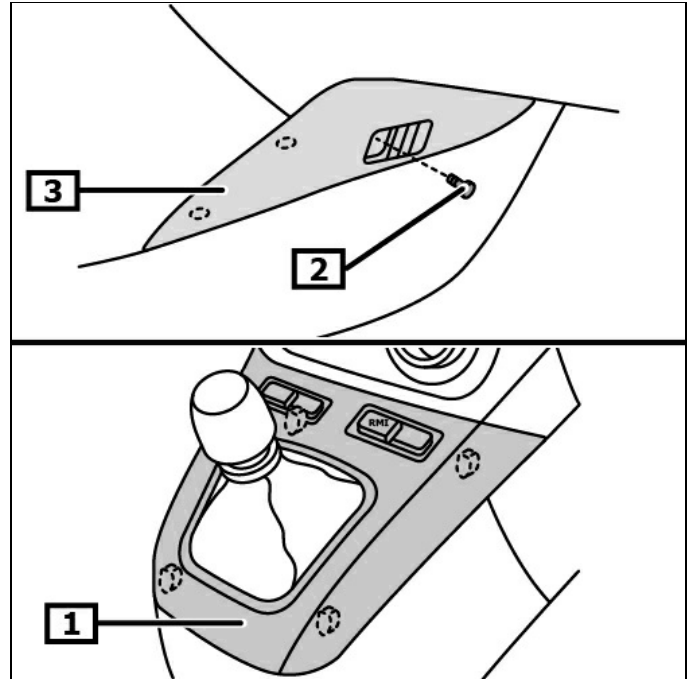
Csavarja ki a burkolatcsavar(oka)t. **(3)**

A fénykapcsoló burkolatát kiszereelni. **(4)**

(lásd a(z) ábrán 2)

Húzza ki az elektromos csatlakozó dugókat.

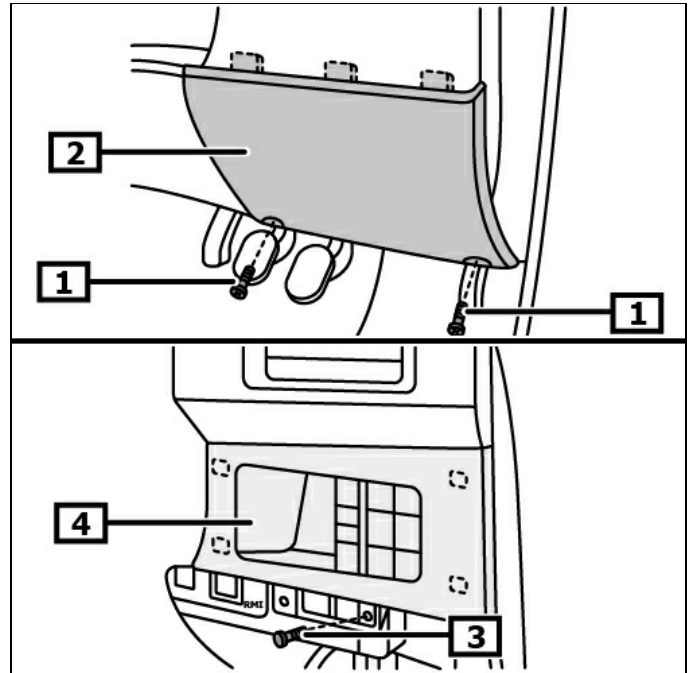
1 ábra



1 sebességváltókar-burkolat(ok) **2** burkolatcsavar(ok)

3 Műszerfal oldalsó burkolat(ok)

2 ábra



1 burkolatcsavar(ok)

2 Biztosítékdoboz-burkolat

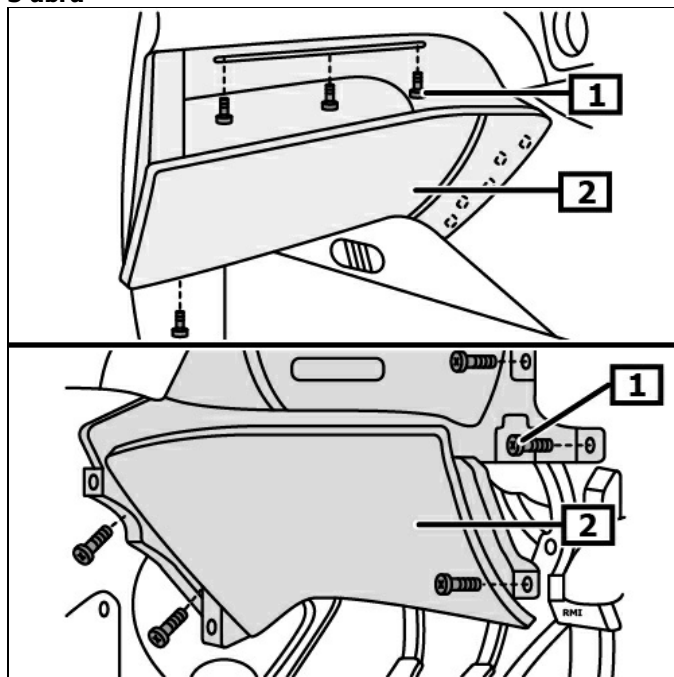
3 burkolatcsavar(ok)

4 Fénykapcsoló burkolat

A következő munkamenetet mind a két oldalon elvégezni.

Csavarja ki a burkolatcsavaro(ka)t. **(1)**
Szerelje ki lent a műszerfal-burkolato(ka)t. **(2)**
(lásd a(z) ábrán 3)

3 ábra

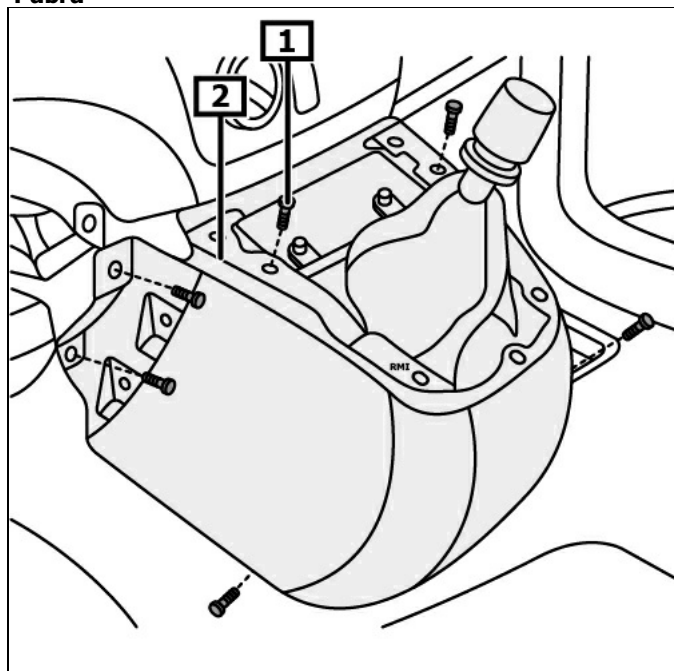


1 burkolatcsavar(ok)

2 Szerelje ki lent a műszerfal-burkolato(ka)t.

A kapcsoló konzol burkolat csavarjái(ki) kicsavarozni. **(1)**
A kapcsoló konzol burkolata. **(2)**
(lásd a(z) ábrán 4)

4 ábra



1 Kapcsoló konzol burkolat csavar(ok)

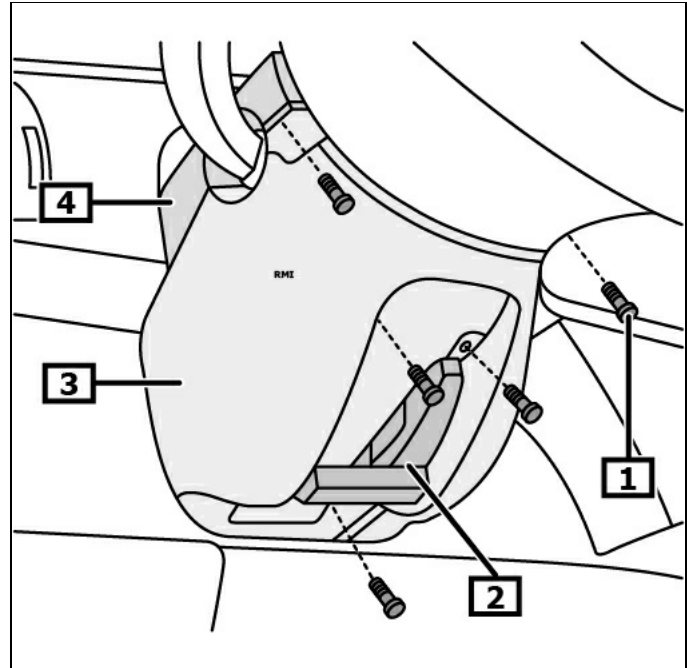
2 Kapcsoló konzol burkolat

A vezető légzsákját kiserelni.

A vezetőoldali légzsák elektromos csatlakozásá(a)t lehúzni.
A kormánykereket kiserelni.

A kormányoszlop-burkolat(ok) csavarjá(a)t kicsavározni. **(1)**
Reteszelve ki a kormányoszlop állító kart. **(2)**
A kormányoszlop-burkolatot alul kiserelni. **(3)**
A kormányoszlop-burkolatot felül kiserelni. **(4)**
A kormányoszlop állító kart reteszelni.
(lásd a(z) ábrán 5)

5 ábra



1 Kormányoszlop burkolat(ok)
csavarja(i)

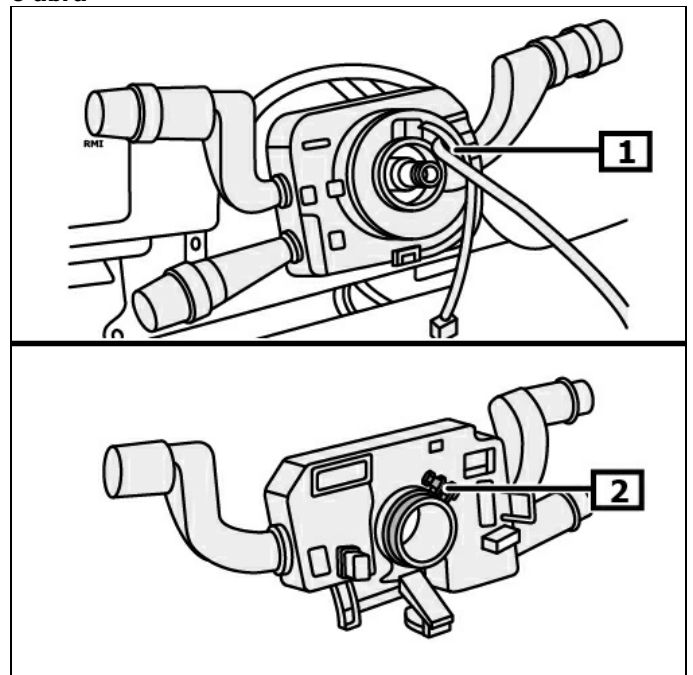
2 állítókar - kormányoszlop

3 Kormányoszlop-burkolat alul

4 Kormányoszlop burkolat felül

A csúszógyűrű elektromos csatlakozását meglazítani.
A kormányoszlopmodul reteszelését lehúzni. **(1)**
Húzza ki az elektromos csatlakozó dugókat.
A kormányrúdmodult a kormányrúdkapcsolóval kiserelni. **(2)**
(lásd a(z) ábrán 6)

6 ábra

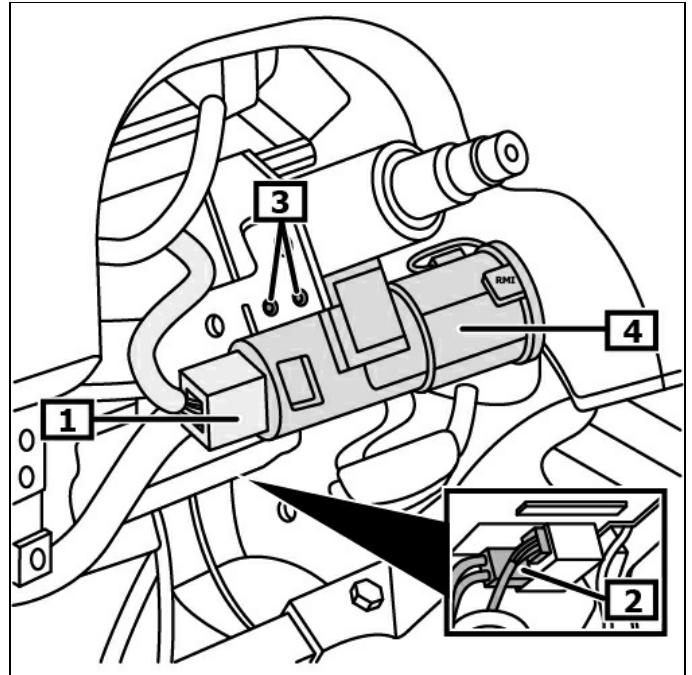


1 Kormányoszlopmodul reteszelés

2 Kormányoszlopmodul

A gyújtás elektromos csatlakozásá(a)t lehúzni. **(1)**
Az elektromos csatlakozót az elektromos szervokormány
vezérlőegységénél szétbontani. **(2)**
(lásd a(z) ábrán 7)

7 ábra



1 Gyújtás elektromos
csatlakozás(ok)

2 Elektromos szervokormány
vezérlőegység elektromos
csatlakozás

3 Gyújtáscsavar(ok)

4 Gyújtászár

Csavarja ki a keresztcsukló-csavar(oka)t. **(1)**
A kardáncsuklót felfelé a kormányúrról levenni. **(2)**

A kormányoszlop elektromos csatlakozásá(i)t lehúzni.

A kormányoszlop csavar(oka)t kicsavarozni. **(3)**
A kormányoszlop kiszereléséhez azt leengedni és az óramutató
járásával megegyező irányban elforgatni. **(4)**
(lásd a(z) ábrán 8)

Ha a kormányoszlopot kicserélik, át kell építeni a következő
szerkezeti elemeket:

- Gyújtászár **(3)(4)**
(lásd a(z) ábrán 7)

- Kormány köztestengely **(2)(5)**
(lásd a(z) ábrán 8)

Beszereelés:

Beszereelés a kiszereléssel ellentétes sorrendben.

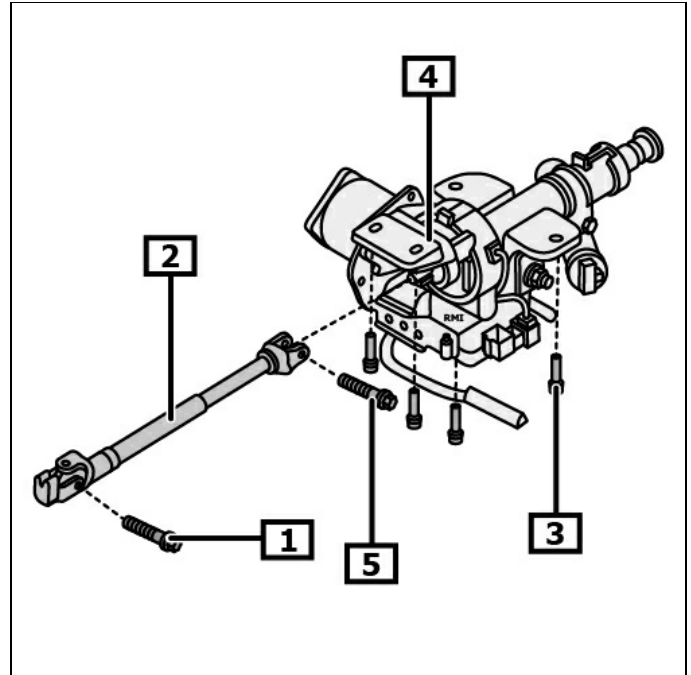
Rádió dekódolás, félvezető alapú memóriákat beprogramozni.
Az elektromos berendezések működését ellenőrizni.

A kormányszögérzékelőt betanítani.

A kormányszög-érzékelőt a megfelelő diagnosztikai
berendezéssel betanítani.

**Vegye figyelembe az EOBD-csatlakozások beszerelési
helyzetét.**

8 ábra



1 keresztcsuklócsavar(ok)

2 Kormány köztestengely

3 Kormányoszlop csavar(ok)

4 kormányoszlop

5 keresztcsuklócsavar(ok)