



Fiat Idea (350), Lancia Musa (350)



NEBEZPEČÍ

Airbagová jednotka se může nechtěně spustit!

Airbagová jednotka je pyrotechnický konstrukční díl, který při neodborném zacházení může vést ke smrti!
Jen speciálně vyškolení spolupracovníci smí provádět práce na airbagovém systému.

Odpojit baterie.

Uložte airbagovou jednotku vždy s vypolštářovanou stranou nahoře.

Transportujte airbagovou jednotku vždy ve vhodném obalu.

Nenechte airbagovou jednotku bez dohledu ležet, nýbrž ji bezpečně uzavřete do vhodné skříně.

Neotvírejte nebo neopravujte airbagovou jednotku.

Zabudujte airbagovou jednotku jen v nepoškozeném stavu.

Neprovádějte na airbagové jednotce žádná měření zkoušečkou nebo multimetrem.

Noste ochranné brýle a ochranné rukavice.

Při opětovném připojení akumulátoru se ve vozidle nesmí nacházet žádná osoba.

POKYN

Při činnostech na posilovači řízení dbejte na čistotu.

Samojistící a zkorodované šrouby a matice se musí vždy vyměnit.

Opravy na elektromechanickém sloupku řízení nejsou přípustné, zásadně je nutné kompletně ho obnovit.

Dodržujte předpisy o likvidaci!

Na jednotky airbagů nepoužívat oleje, tuky, chemikálie a výrobcem nepovolené čisticí prostředky.

Obrázky tohoto montážního návodu jsou příkladné a slouží pouze k lepšímu pochopení.

Krouticí momenty

Utahovací momenty

Samojistící šrouby a matice se musí vždy vyměnit.

Šroub(y) křížového kloubu (1)	(viz obrázek 8)	Použít nový šroub(y).	M10 50 - 61 Nm
Šroub(y) - sloupek řízení (3)	(viz obrázek 8)		M8 20 - 24 Nm
Matice volantu		Použít novou matici(e).	M16 45 - 55 Nm

Demontáž:

Zavést volant do středové polohy a nechat zaaretovat zámek řízení.

Vypnout zapalování.

Po vypnutí zapalování čekejte po dobu 20 minut.

Odpojit minusový pól baterie.

Dodržte dobu čekání alespoň 10 minut.

Opatrně zvednout kryt(y) řadící páky a překlopit je přes řadící páku. **(1)**

Odpojit el. konektory.

Vyšroubovat šroub(y) krytu. **(2)**

Vymontovat kryt(y) přístrojové desky do strany. **(3)**
(viz obrázek 1)

Vyšroubovat šroub(y) krytu. **(1)**

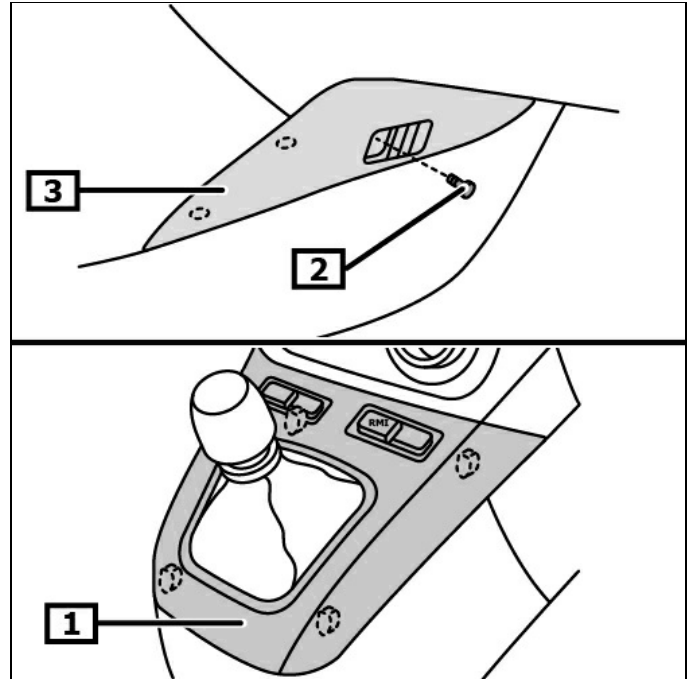
Odmontovat kryt pojistkové skříňky. **(2)**

Vyšroubovat šroub(y) krytu. **(3)**

Vymontujte kryt pro spínač světel. **(4)**
(viz obrázek 2)

Odpojit el. konektory.

Obrázek 1

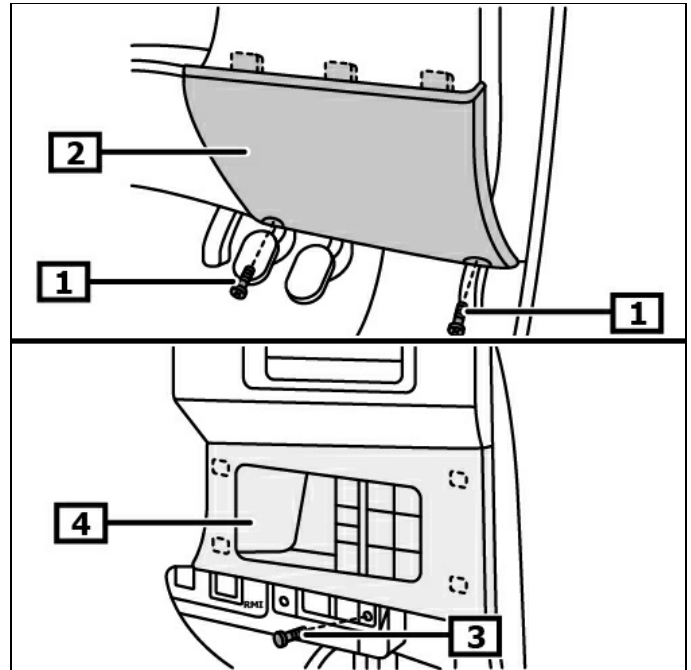


1 Kryt(y) řadící páky

2 Šroub(y) krytu

3 Kryty přístrojové desky ze stran

Obrázek 2



1 Šroub(y) krytu

2 Kryt pro pojistkovou skříňku

3 Šroub(y) krytu

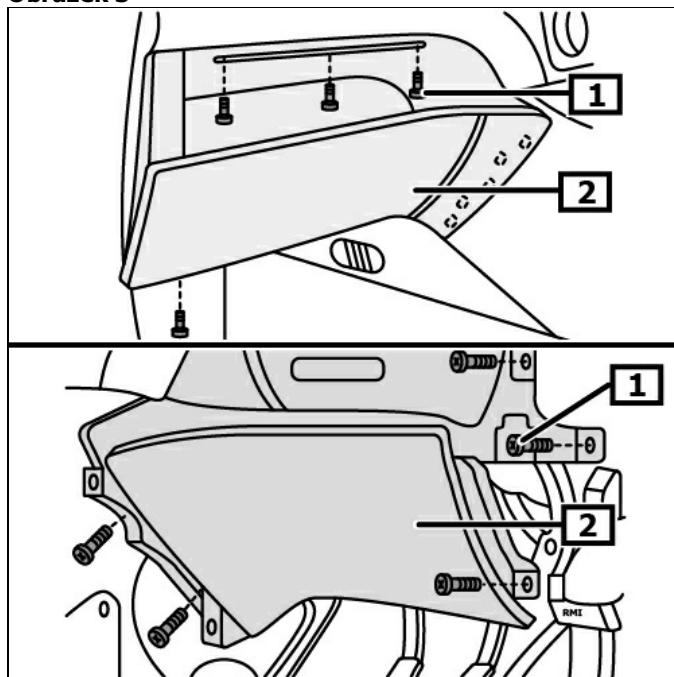
4 Kryt pro spínač světel

Následující postup práce je třeba provést na obou stranách.

Vyšroubovat šroub(y) krytu. **(1)**

Vymontovat spodní kryt(y) přístrojové desky. **(2)**
(viz obrázek 3)

Obrázek 3



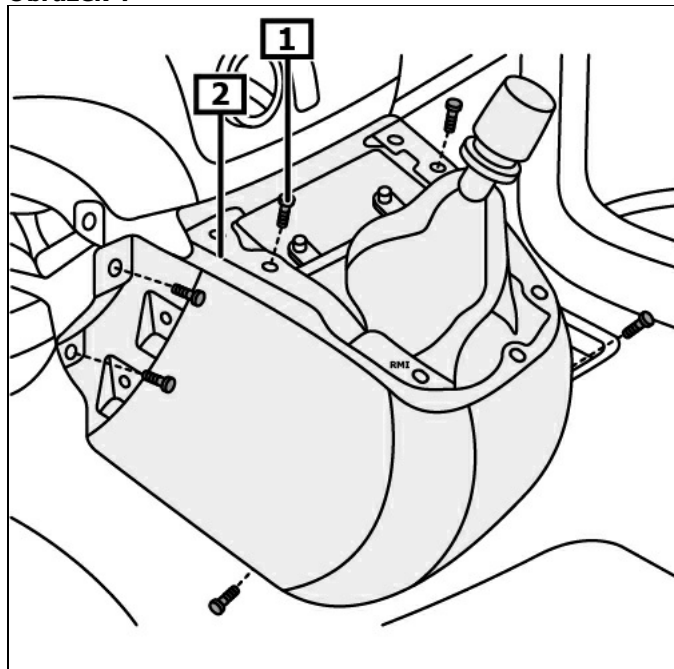
1 Šroub(y) krytu

**2 Vymontovat spodní kryt(y)
přístrojové desky.**

Vyšroubujte šroub(y) na obložení pro konzolu řazení. **(1)**

Vymontujte obložení pro konzolu řazení. **(2)**
(viz obrázek 4)

Obrázek 4



1 Šroub(y) na obložení pro konzolu

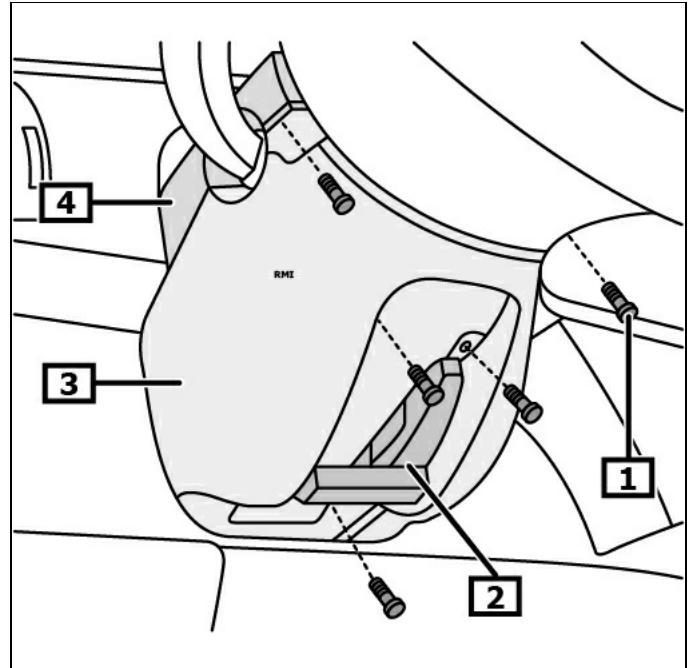
**2 Obložení pro konzolu řazení
řazení**

Vymontujte airbag řidiče.

Rozpojte elektrické(-á) konektorové(-á) spojení pro airbag řidiče.
Vymontovat volant.

- Vyšroubujte šroub(y) pro obložení sloupku řízení. **(1)**
- Odblokovat páku nastavení sloupku řízení. **(2)**
- Vymontujte dole obložení sloupku řízení. **(3)**
- Vymontujte nahoře obložení sloupku řízení. **(4)**
- Uzamkněte přestavovací páku pro sloupek řízení.
(viz obrázek 5)

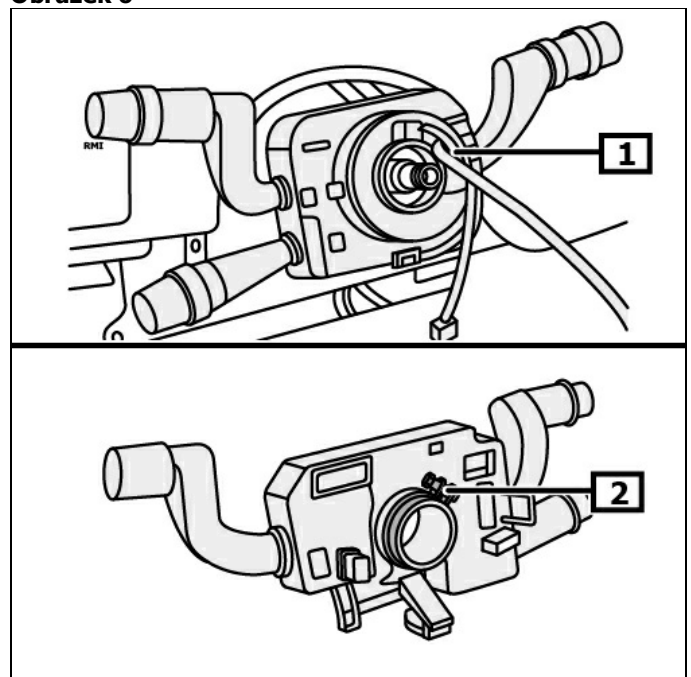
Obrázek 5



- 1 Šroub(y) pro obložení sloupku řízení
- 2 Páka nastavení sloupku řízení
- 3 Obložení sloupku řízení dole
- 4 Obložení sloupku řízení nahoře

- Uvolněte elektrické konektorové spojení pro kluzný kroužek.
- Uvolněte aretaci pro modul sloupku řízení. **(1)**
- Odpojit el. konektory.
- Vymontujte modul sloupku řízení se spínačem(i) sloupku řízení.
(2)
- (viz obrázek 6)**

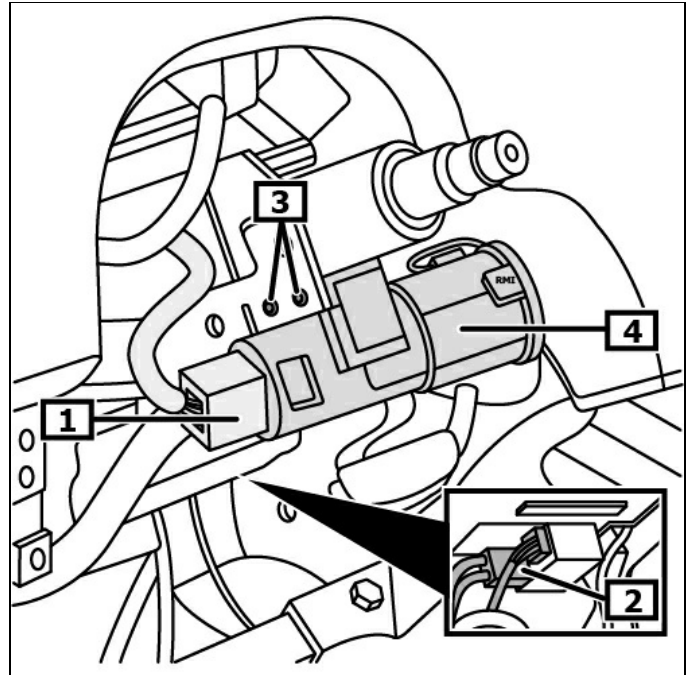
Obrázek 6



- 1 Aretace pro modul sloupku řízení
- 2 Modul sloupku řízení

Rozpojte elektrické(-á) konektorové(-á) spojení pro zapalovací zámek. **(1)**
Odpojit el. konektor na řídicí jednotce elektrického posilovače řízení. **(2)**
(viz obrázek 7)

Obrázek 7



1 Elektrické(-á) konektorové(-á) spojení pro zapalovací zámek

2 Elektrické konektorové spojení z řídicí jednotky pro elektrické servořízení

3 Šroub(y) - zapalovacího zámku

4 Spínací skříňka

Vyšroubovat šroub(y) křížového kloubu. **(1)**
Demontovat křížový kloub nahoru z převodovky řízení. **(2)**

Rozpojte elektrické(-á) konektorové(-á) spojení pro sloupek řízení.

Vyšroubovat šroub(y) - sloupek řízení. **(3)**
Pro vymontování sloupku řízení ho spusťte dolů a točte s ním ve směru otáčení hodinových ručiček. **(4)**
(viz obrázek 8)

Když se sloupek řízení nahradí, musí se přebudovat následující stavební díly:

- Spínací skříňka **(3)(4)**
(viz obrázek 7)

- Vložená hřídel řízení **(2)(5)**
(viz obrázek 8)

Montáž:

Montáž se provádí v opačném pořadí demontáže.

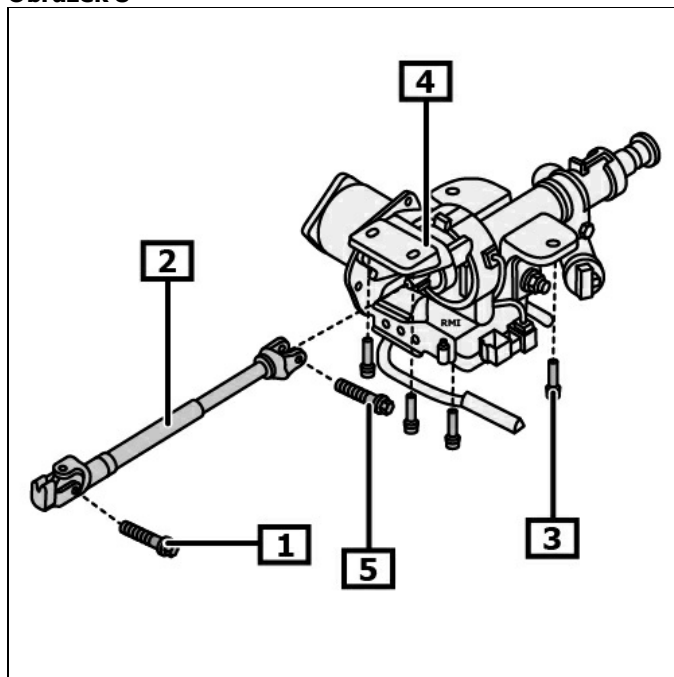
Dekódovat rádio, naprogramovat paměť.
Kontrolujte funkčnost elektrických zařízení.

Zaučit snímač úhlu natočení řízení.

Zaučte vhodným diagnostickým přístrojem snímač úhlu natočení řízení.

Dodržujte montážní polohu přípojky EOBD.

Obrázek 8



1 Šroub(y) křížového kloubu

2 Vložená hřídel řízení

3 Šroub(y) - sloupek řízení

4 Sloupek řízení

5 Šroub(y) křížového kloubu