



RO

Fiat Idea (350), Lancia Musa (350)



## PERICOL

Unitatea airbag se poate declanșa nedorit!

Unitatea airbag este un ansamblu pirotehnic care poate cauza decesul în condiții de manevrare necorespunzătoare!

Lucrările la sistemul airbag pot fi efectuate doar de către angajații instruiți special.

Desfaceți clemele bateriei.

Depozitați întotdeauna unitatea de airbag cu partea căptușită orientată în sus.

Transportați unitatea airbag întotdeauna într-un ambalaj adecvat.

Nu lăsați unitatea airbag nesupravegheată, cu încuiați-o într-un dulap adecvat.

Nu deschideți și nu reparați unitatea airbag.

Montați unitatea airbag doar dacă se află în stare nedeteriorată.

Nu efectuați măsurători cu o lampă de control sau un multimetru la unitatea airbag.

Purtați ochelari de protecție și mănuși de protecție.

În timpul reconectării la baterie, nicio persoană nu trebuie să fie în vehicul.

## Indicație

Păstrați curățenia în cursul lucrărilor la servodirecție.

Șuruburile și piulițele cu autoasigurare, precum și cele corodate trebuie în principiu înlocuite.

Lucrările de reparații la coloana electromecanică de direcție nu sunt premise, în principiu aceasta trebuie înlocuită complet.

Respectați prevederile de evacuare!

Nu utilizați uleiuri, unsoari, substanțe chimice și detergenți neeliberați de producător la unitățile de airbag.

Figurile din aceste instrucțiuni de montaj sunt ilustrative și au rolul strict de simplificare a înțelegerii.

## Cupluri de rotație

### Cupluri de strângere

Șuruburile și piulițele cu autoasigurare trebuie în principiu înlocuite.

Șurub(uri) - articulație cardanică (1)	(vezi figura 8)	Utilizați șurub(uri) nou (noi).	M10 50 - 61 Nm
Șurub(uri) - cobană de direcție (3)	(vezi figura 8)		M8 20 - 24 Nm
Piuliță (piulițe) - volan		Utilizați noua piuliță (noile piulițe).	M16 45 - 55 Nm

## **Demontare:**

**Aduceți volanul în poziție centrală și lăsați broasca coloanei de direcție să se blocheze.**

Decuplați aprinderea.

**După decuplarea aprinderii așteptați 20 minute.**

**Deconectați polul negativ al bateriei.**

**Respectați timpul de așteptare de minim 10 min.**

Ridicați un pic cu grijă, masca (măștile) manetei de comandă și potriviți-o (-le) peste măciuia schimbătorului de viteze. **(1)**

Separați conexiunile electrice cu fișe.

Deșurubați șurubul (șuruburile) măștii. **(2)**

Demontați masca (măștile) tabloului de bord lateral. **(3)**  
**(vezi figura 1)**

Deșurubați șurubul (șuruburile) măștii. **(1)**

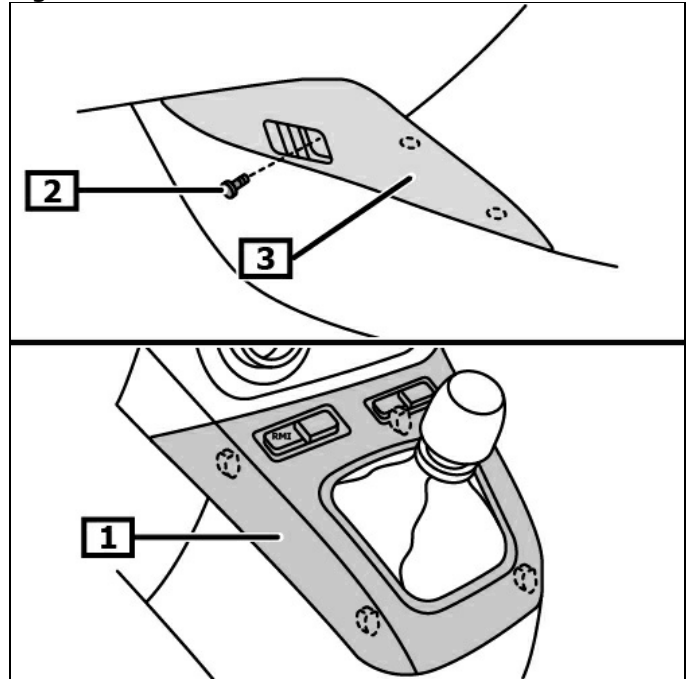
Demontați masca panoului de siguranțe. **(2)**

Deșurubați șurubul (șuruburile) măștii. **(3)**

Demontați capacul pentru întrerupătorul de iluminat. **(4)**  
**(vezi figura 2)**

Separați conexiunile electrice cu fișe.

**Figură 1**

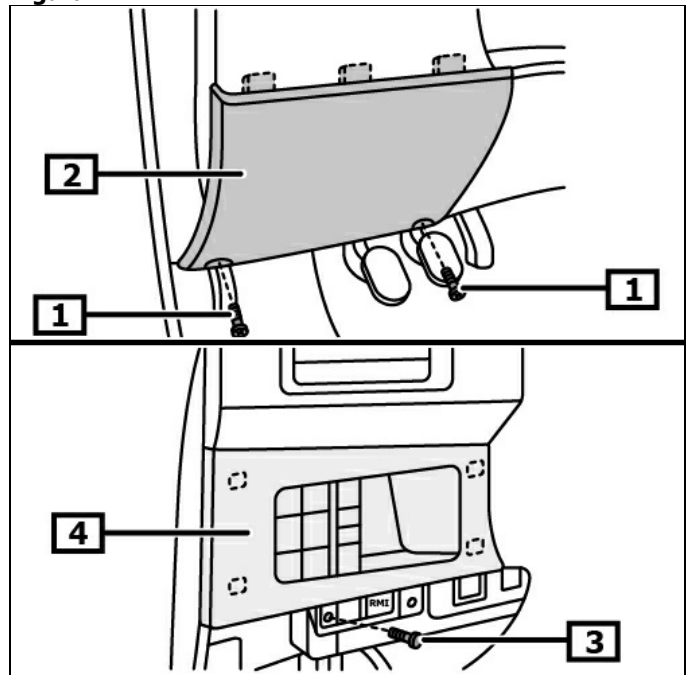


**1 Mască (măști) - manetă de comandă**

**2 Șurub(uri) - capac comandă**

**3 Mască (măști) - tablou de bord lateral**

**Figură 2**



**1 Șurub(uri) - capac**

**2 Capac pentru panoul de siguranțe**

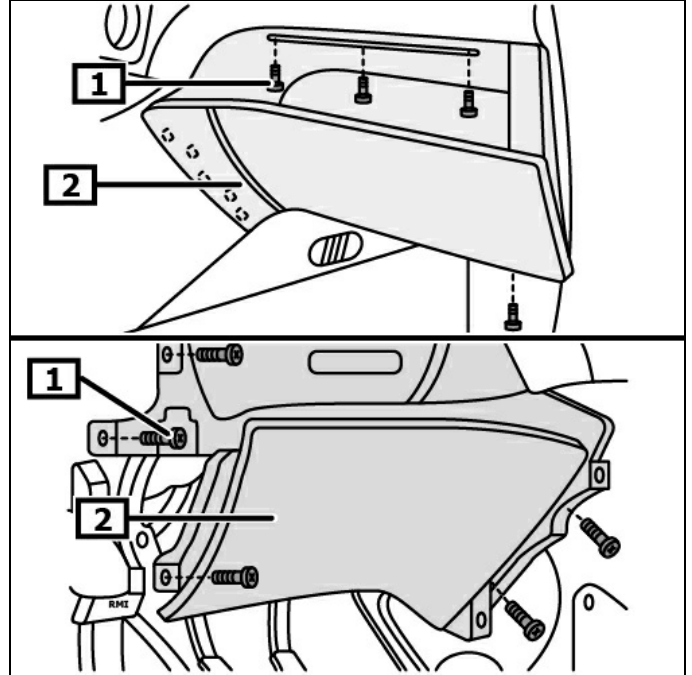
**3 Șurub(uri) - capac**

**4 Capac pentru întrerupătorul de iluminat**

**Efectuați următoarea procedură pe ambele laturi.**

Deșurubați șurubul (șuruburile) măștii. **(1)**  
Demontați masca (măștile) tabloului de bord în partea de jos. **(2)**  
**(vezi figura 3)**

**Figură 3**

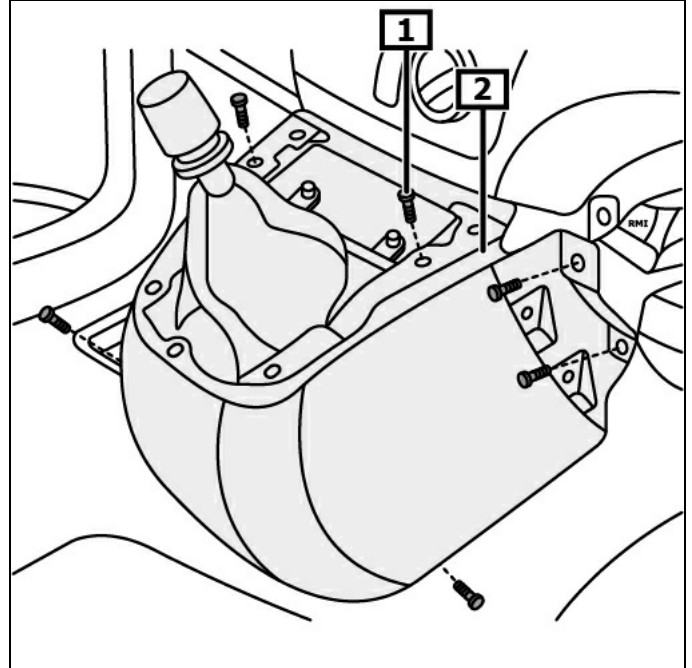


**1** Șurub(uri) - capac

**2** Demontați masca (măștile)  
tabloului de bord în partea de jos.

Deșurubați șurubul (șuruburile) măștii pentru consola de comandă. **(1)**  
Demontați masca pentru consola de comandă. **(2)**  
**(vezi figura 4)**

**Figură 4**



**1** Șurubul (șuruburile) măștii  
pentru consola de comandă

**2** Mască pentru consola de  
comandă

### Demontați airbag-ul de la șofer.

Separati conexiunile electrice cu fișe pentru airbag șofer.  
Demontați volanul.

Deșurubați șurubul (șuruburile) pentru garnitura (garniturile) coloanei de direcție. **(1)**

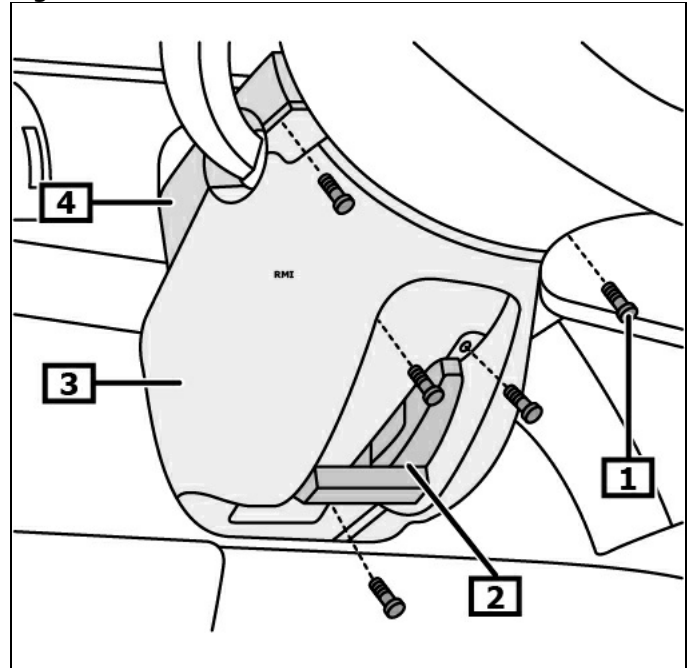
Deblocați levierul de blocare - coloană de direcție. **(2)**

Demontați masca inferioară a coloanei de direcție. **(3)**

Demontați masca superioară a coloanei de direcție. **(4)**

Deblocați levierul de blocare pentru coloana de direcție.  
**(vezi figura 5)**

Figură 5



1 Șurub (șuruburi) pentru garnitura 2 Manetă de comandă - coloană de  
(garniturile) coloanei de direcție direcție

3 Garnitură coloană de direcție jos 4 Garnitură coloană de direcție sus

Desfaceți conexiunea electrică cu fișă pentru inelul colector.

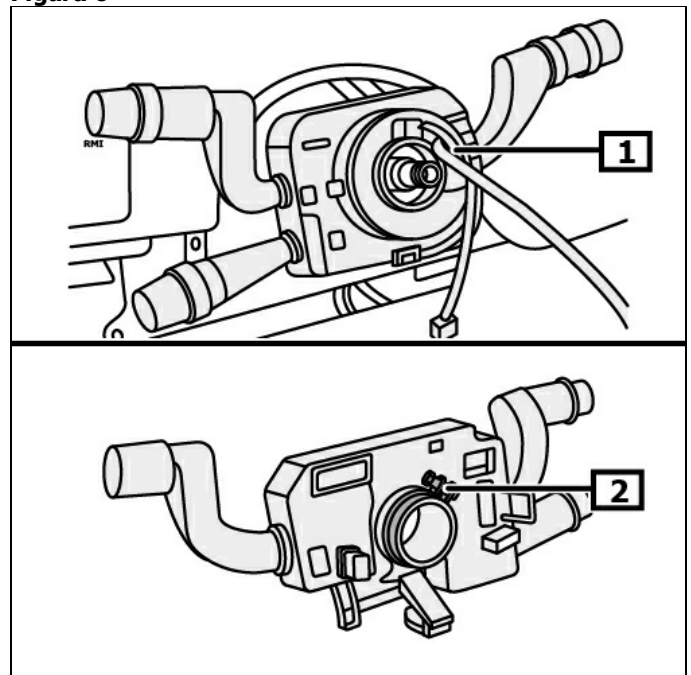
Desfaceți blocajul pentru modulul coloanei de direcție. **(1)**

Separati conexiunile electrice cu fișe.

Demontați modulul coloanei de direcție cu întrerupătorul de pe  
volan. **(2)**

**(vezi figura 6)**

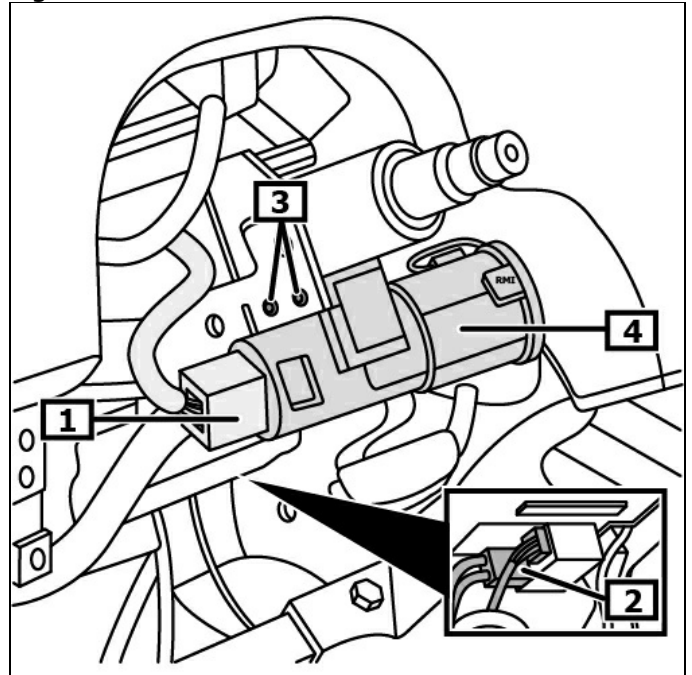
Figură 6



1 Blocaj pentru modulul coloanei de 2 Modul coloană de direcție  
direcție

Separăți racordurile electrice cu fișe pentru cheia de contact. **(1)**  
Separăți racordul electric cu fișe al servodirecției de pe aparatul de comandă. **(2)**  
**(vezi figura 7)**

**Figură 7**



**1** Conexiune(i) electrică(e) cu fișe pentru cheia de contact

**2** Decuplați fișa de conectare electrică de la aparatul de comandă pentru servodirecția electrică

**3** Șurub(uri) - broască contact

**4** Broască de contact

Deșurubați șurubul (șuruburile) articulației cardanice. **(1)**  
Se îndepărtează articulația cardanică în sus de pe caseta de direcție. **(2)**

Separăți racordurile electrice cu fișe pentru coloana de direcție.

Deșurubați șurubul (șuruburile) coloanei de direcție. **(3)**  
Pentru demontarea coloanei de direcție apăsați-o în jos și rotiți-o în sens orar. **(4)**  
**(vezi figura 8)**

La înlocuirea coloanei de direcție trebuie demontate următoarele componente:

- Broască de contact **(3)(4)**  
**(vezi figura 7)**

- Arbore de direcție intermediar **(2)(5)**  
**(vezi figura 8)**

## **Montare:**

### **Montarea în ordine inversă demontării.**

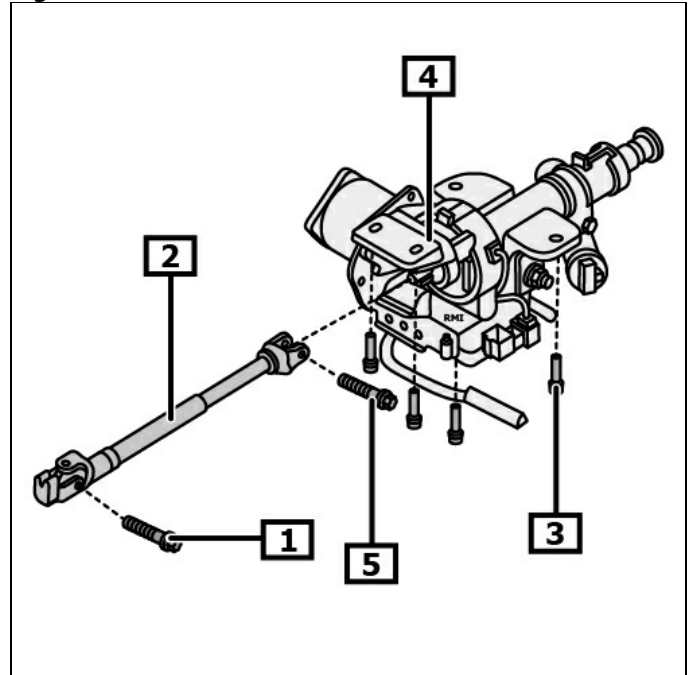
Decodarea radio, programarea memoriei volatile.  
Verificați funcționarea dispozitivelor electrice.

### **Programați interactiv senzorul unghiului de direcție.**

Programați senzorul unghiului de direcție cu un aparat de diagnostic adecvat.

**Respectați poziția de montare a racordului EOBD.**

**Figură 8**



- |                                      |                                  |
|--------------------------------------|----------------------------------|
| 1 Șurub(uri) - articulație cardanică | 2 Arbore de direcție intermediar |
| 3 Șurub(uri) - coloană de direcție   | 4 Coloană de direcție            |
| 5 Șurub(uri) - articulație cardanică |                                  |