



Fiat Idea (350), Lancia Musa (350)



PERIGO!

A unidade de airbag pode acionar-se involuntariamente!

A unidade do airbag é um componente pirotécnico que, em caso de manuseamento incorreto, pode provocar a morte! Apenas funcionários com formação específica podem realizar trabalhos no sistema do airbag.

Desconectar as baterias.

Pousar a unidade do airbag sempre com o lado almofadado para cima.

Transportar a unidade do airbag sempre numa embalagem adequada.

Não deixar a unidade do airbag sem vigilância deverá fechá-la num armário adequado.

Não abrir ou reparar a unidade do airbag.

Montar a unidade do airbag apenas se estiver em perfeitas condições.

Não realizar medições com uma lâmpada de teste ou com um multímetro na unidade do airbag.

Usar óculos de protecção e luvas de protecção.

Ao voltar a conectar a bateria não se podem encontrar pessoas no veículo.

AVISO

Cuidar para que haja limpeza durante a execução dos serviços na servodireção.

Os parafusos e as porcas autofrenantes e sujeitos à corrosão devem sempre ser substituídos.

Não é permitido proceder a trabalhos de reparação na coluna da direção eletromecânica, por norma deverá ser substituída na sua totalidade.

Observar as normas de eliminação de resíduos e peças!

Não utilizar óleos, lubrificantes, químicos e produtos de limpeza não autorizados pelo fabricante nas unidades do airbag.

As imagens destas instruções de montagem são apenas exemplos e servem somente para melhor compreensão.

Esforço de torção

Binários iniciais de arranque

Os parafusos e as porcas autofixadoras devem sempre ser substituídos.

Parafuso(s) da junta universal (1)	(veja a figura 8)	Utilizar novo(s) parafuso(s).	M10 50 - 61 Nm
Parafuso(s) - coluna da direção (3)	(veja a figura 8)		M8 20 - 24 Nm
Porca(s) - volante		Utilizar nova(s) porca(s).	M16 45 - 55 Nm

Desmontagem:

Colocar o volante na posição central e deixar a fechadura de bloqueio da direcção encaixar.

Desligar a ignição.

Após desligar a ignição aguardar 20 minutos.

Separar por pressão o pólo negativo da bateria.

Respeitar o tempo de espera de no mínimo 10 min.

Cobertura(s) – desarmar a alavanca de mudança cuidadosamente e passar sobre o punho de mudança. **(1)**

Separar os conectores eléctricos.

Desaparafusar parafuso(s) – cobertura. **(2)**

Desmontar a(s) cobertura(s) na lateral do painel de instrumentos. **(3)**

(veja a figura 1)

Desaparafusar parafuso(s) – cobertura. **(1)**

Desmontar a cobertura da caixa de fusíveis. **(2)**

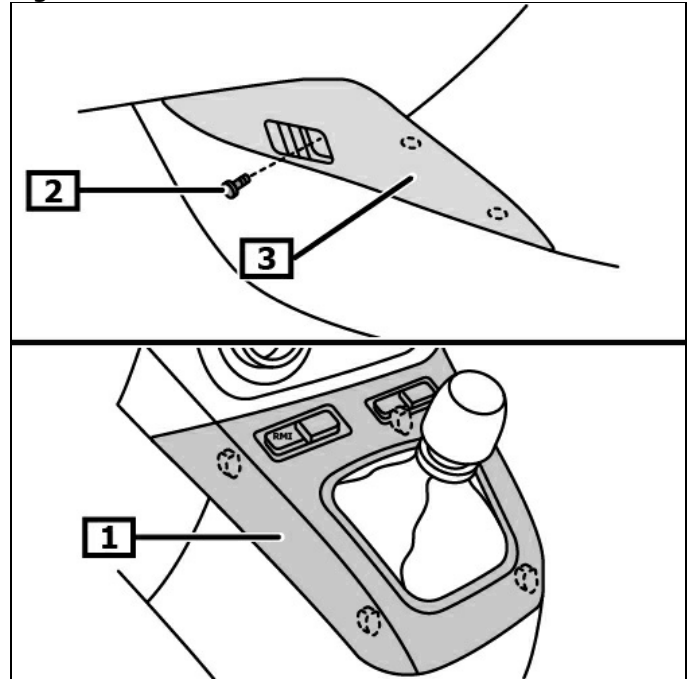
Desaparafusar parafuso(s) – cobertura. **(3)**

Desmontar a cobertura do interruptor da luz. **(4)**

(veja a figura 2)

Separar os conectores eléctricos.

Figura 1

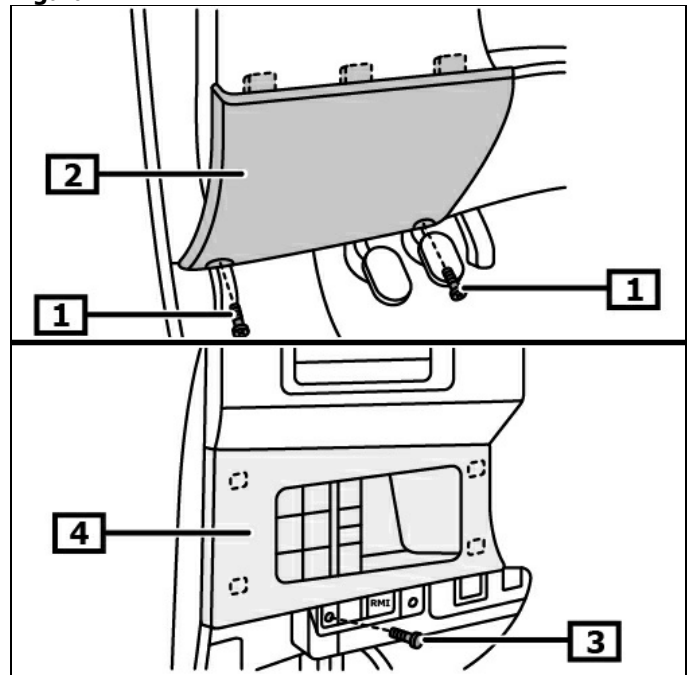


1 Cobertura(s) - alavanca das mudanças

2 Parafuso(s) – cobertura mudanças

3 Cobertura(s) na lateral do painel de instrumentos

Figura 2



1 Parafuso(s) – cobertura

2 Cobertura da caixa de fusíveis

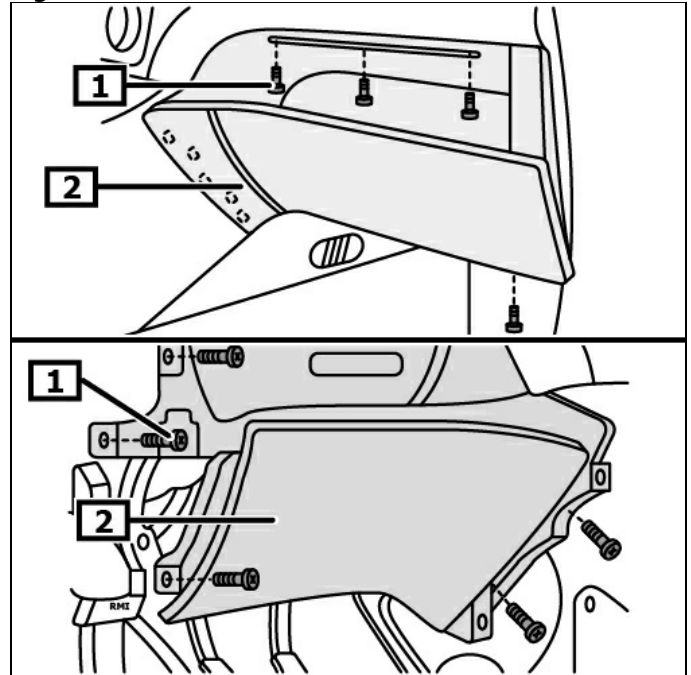
3 Parafuso(s) – cobertura

4 Cobertura do interruptor da luz

Deverá realizar a seguinte seqüência de trabalho em ambos os lados.

Desaparafusar parafuso(s) – cobertura. **(1)**
Desmontar em baixo cobertura(s) – painel de instrumentação. **(2)**
(veja a figura 3)

Figura 3

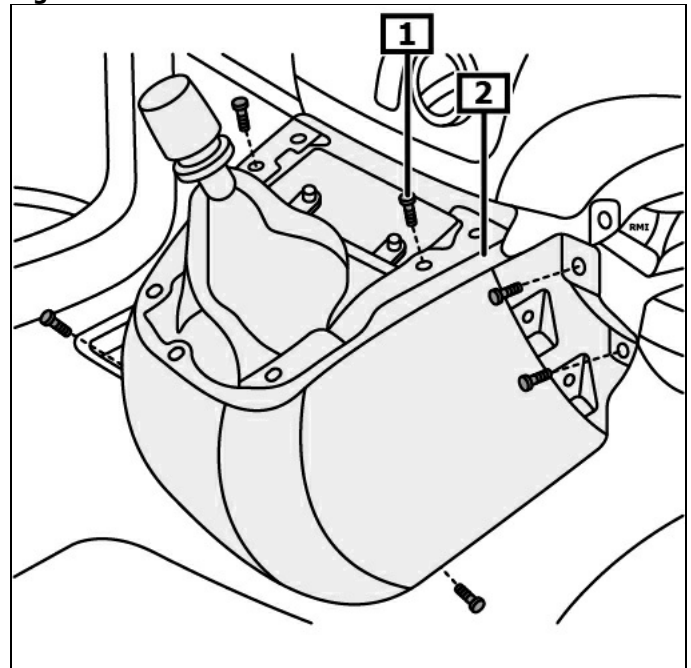


1 Parafuso(s) – cobertura

2 Desmontar em baixo
cobertura(s) – painel de
instrumentação.

Desaparafusar o(s) parafuso(s) do revestimento da consola das mudanças. **(1)**
Desmontar o revestimento da consola das mudanças. **(2)**
(veja a figura 4)

Figura 4



1 Parafuso(s) do revestimento da
consola das mudanças

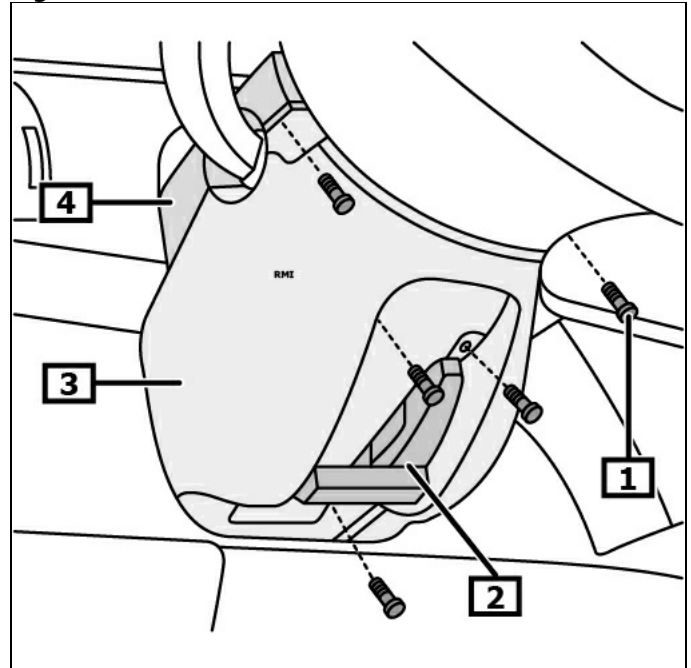
2 Revestimento da consola das
mudanças

Desmontar airbag do condutor.

Separar o(s) conetor(es) eléctricos do airbag do condutor.
Remover o volante.

Desparafusar o(s) parafuso(s) do(s) revestimento(s) da coluna da direcção. **(1)**
Destruvar a alavanca de ajuste - barra do volante. **(2)**
Desmontar o revestimento da coluna da direcção em baixo. **(3)**
Desmontar o revestimento superior da coluna da direcção. **(4)**
Bloquear a alavanca de ajuste da coluna da direcção.
(veja a figura 5)

Figura 5



1 Parafuso(s) do(s) revestimento(s) da coluna da direcção

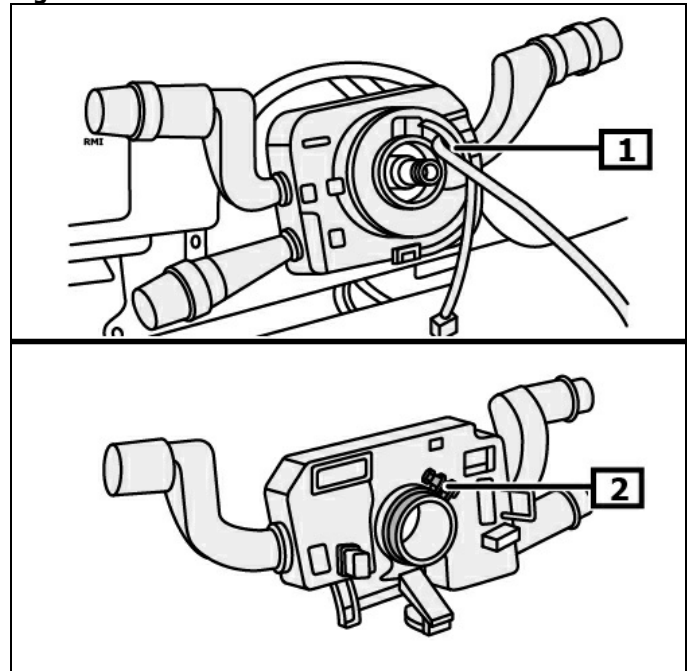
2 Alavanca de ajuste – coluna da direcção

3 Revestimento da coluna da direcção inferior

4 Revestimento da coluna da direcção superior

Soltar o conetor eléctrico do anel coletor.
Soltar o bloqueio do módulo da coluna da direcção. **(1)**
Separar os conectores eléctricos.
Desmontar o módulo da coluna da direcção com interruptor(es) na coluna da direcção. **(2)**
(veja a figura 6)

Figura 6

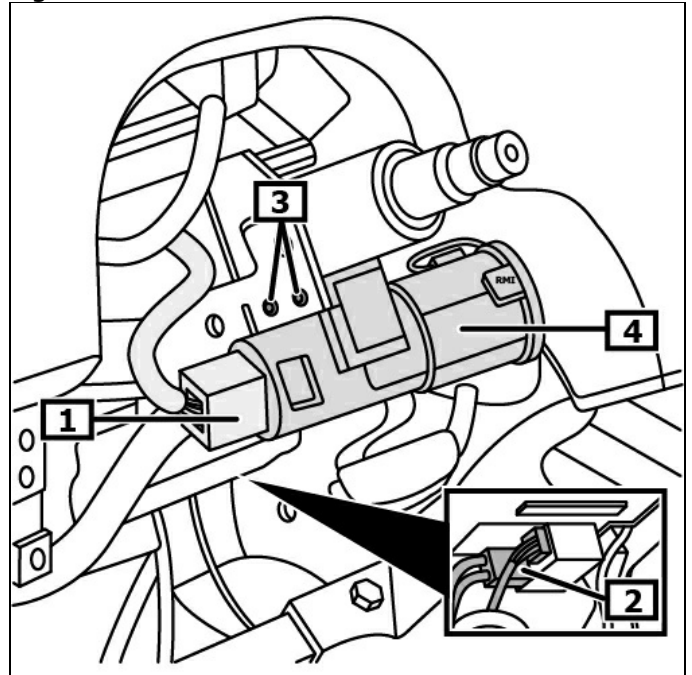


1 Bloqueio do módulo da coluna da direcção

2 Módulo da coluna da direcção

Separar o(s) conector(es) eléctricos da fechadura de ignição. **(1)**
Separar o conector eléctrico no dispositivo de comando da servodireção eléctrica. **(2)**
(veja a figura 7)

Figura 7



1 Conetor(es) eléctricos da fechadura de ignição

2 Conetor eléctrico da unidade de controlo da servodireção eléctrica

3 Parafuso(s) da fechadura de ignição

4 Fechadura de ignição

Desaparafusar o(s) parafuso(s) da junta universal. **(1)**
Remover a junta universal para cima do mecanismo da direcção. **(2)**

Separar o(s) conetor(es) eléctricos da coluna da direcção.

Desaparafusar o(s) parafuso(s) - coluna da direcção. **(3)**
Para a desmontagem da coluna da direcção deverá descê-la e rodá-la no sentido dos ponteiros do relógio. **(4)**
(veja a figura 8)

Ao substituir a coluna da direcção deverá trocar os seguintes componentes:

- Fechadura de ignição **(3)(4)**
(veja a figura 7)

- Eixo intermédio da direcção **(2)(5)**
(veja a figura 8)

Montagem:

Montagem em ordem inversa da desmontagem.

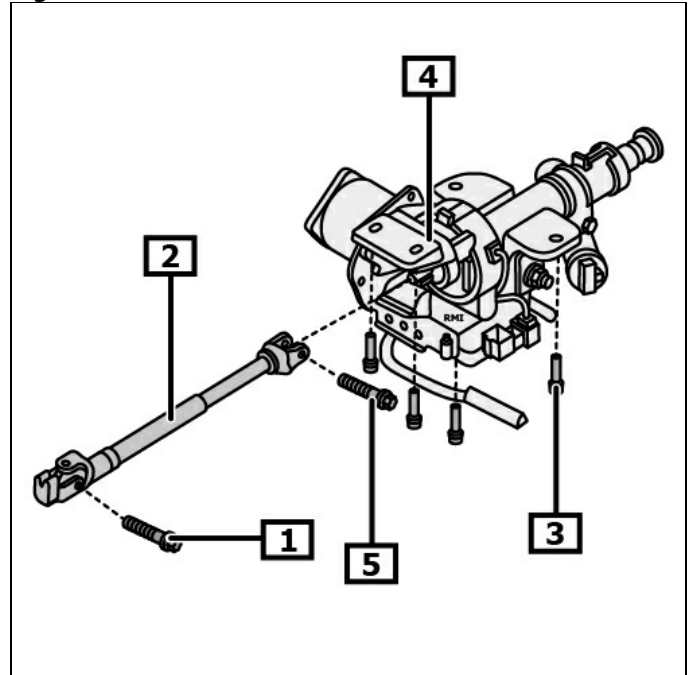
Descodificar o rádio, programar a memória volátil.
Verificar o funcionamento dos dispositivos eléctricos.

Programar o sensor do ângulo de direcção do volante.

Programar o sensor do ângulo da direcção com um aparelho de diagnóstico apropriado.

Respeitar a posição de montagem da conexão EOBD.

Figura 8



- | | |
|------------------------------------|-------------------------------|
| 1 Parafuso(s) da junta universal | 2 Eixo intermédio da direcção |
| 3 Parafuso(s) - coluna da direcção | 4 Coluna do volante |
| 5 Parafuso(s) da junta universal | |