



Fiat Idea (350), Lancia Musa (350)



NIEBEZPIECZEŃSTWO

Możliwe przypadkowe wyzwolenie jednostki poduszki powietrznej!

Poduszka powietrzna to element pirotechniczny, który przy nieprawidłowym obchodzeniu się może spowodować śmierć!

Tylko specjalnie przeszkoleni pracownicy mogą wykonywać czynności przy poduszce powietrznej.

Odłączyć zaciski akumulatora.

Jednostkę poduszki powietrznej odkładać zawsze obitą stroną do góry.

Jednostkę poduszki powietrznej transportować zawsze w odpowiednim opakowaniu.

Nie pozostawiać poduszki powietrznej bez nadzoru, lecz zamykać w odpowiedniej szafie.

Nie otwierać i nie naprawiać jednostki poduszki powietrznej.

Montować jednostkę poduszki powietrznej w nieuszkodzonym stanie.

Nie przeprowadzać żadnych pomiarów jednostki poduszki powietrznej przy użyciu lampy kontrolnej lub miernika uniwersalnego.

Nosić okulary ochronne i rękawice ochronne.

Podczas ponownego podłączania akumulatora nikt nie może znajdować się w pojeździe.

WSKAZÓWKA

W trakcie wykonywania prac przy wspomaganym układzie kierowniczym należy zwracać uwagę na czystość.

Zasadniczo należy wymienić samohamujące i skorodowane śruby i nakrętki.

Nie wolno naprawiać elektromechanicznej kolumny kierowniczej, lecz trzeba ją wymieniać w całości.

Przestrzegać przepisów dotyczących usuwania odpadów!

Nie używać olejów, tłuszczy, chemikaliów ani środków czyszczących nie zalecanych przez producenta na jednostki poduszek powietrznych.

Ilustracje w niniejszej instrukcji montażu mają charakter przykładowy i służą wyłącznie do lepszego zrozumienia tekstu.

Momenty obrotowe

Momenty dokręcania

Śruby i nakrętki samozabezpieczające należy bezwzględnie wymienić.

śruba(y) - przegubu krzyżowego (1)	(patrz rysunek 8)	Zastosować nową(e) śrubę(y).	M10 50 - 61 Nm
Śruby (śruba) – kolumna kierownicza (3)	(patrz rysunek 8)		M8 20 - 24 Nm
Nakrętka (-i) kierownicy		Zastosować nową(e) nakrętkę(i).	M16 45 - 55 Nm

Demontaż:

Ustawić kierownicę w położeniu środkowym i zatrzasnąć zamek blokady kierownicy.

Wyłączyć zapłon.

Po wyłączeniu zapłonu odczekać 20 min.

Odłączyć biegun ujemny akumulatora.

Zachować czas oczekiwania co najmniej 10 min.

Ostrożnie usunąć - osłonę(y) dźwigni zmiany biegów przy użyciu dźwigni i wymienić na gałkę dźwigni zmiany biegów. **(1)**

Odłączyć elektryczne połączenia wtykowe.

Wykręcić śrubę(y) - osłony. **(2)**

Wymontować boczną (-e) osłonę(-y) deski rozdzielczej. **(3)**
(patrz rysunek 1)

Wykręcić śrubę(y) - osłony. **(1)**

Zdemontować obudowę skrzynki bezpiecznikowej. **(2)**

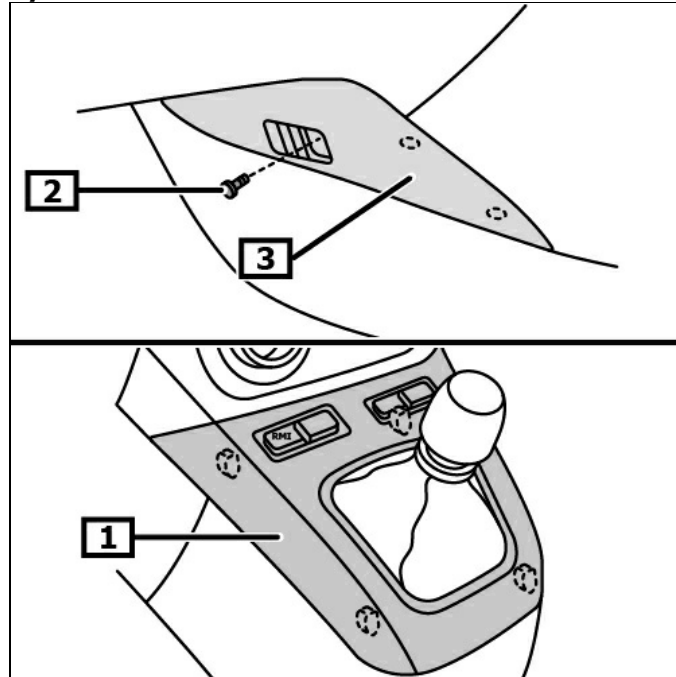
Wykręcić śrubę(y) - osłony. **(3)**

Wymontować osłonę przełączników świateł. **(4)**

(patrz rysunek 2)

Odłączyć elektryczne połączenia wtykowe.

Rysunek 1

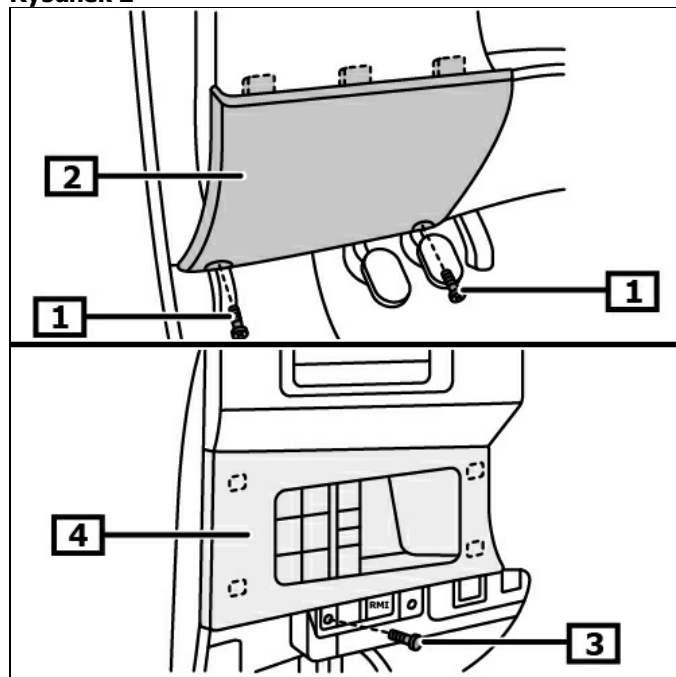


1 Osłona(ny) dźwigni zmiany biegów

2 śruba(y) - osłony

3 Boczna (-e) osłona (-y) deski rozdzielczej

Rysunek 2



1 śruba(y) - osłony

2 Osłona skrzynki bezpieczników

3 śruba(y) - osłony

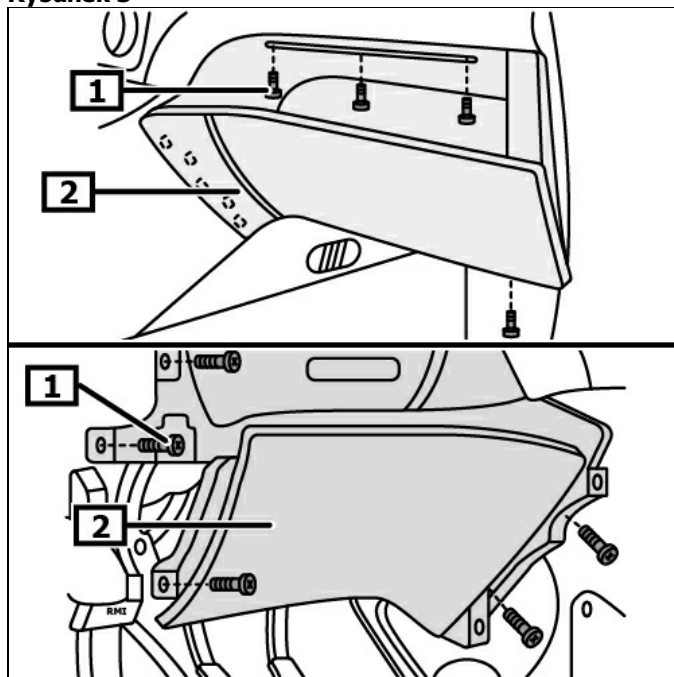
4 Osłona przełączników świateł

Poniższe czynności należy przeprowadzić po obydwu stronach.

Wykręcić śrubę(-y) - osłony. **(1)**

Wymontować dolną osłonę(wy)deski rozdzielczej. **(2)**
(patrz rysunek 3)

Rysunek 3



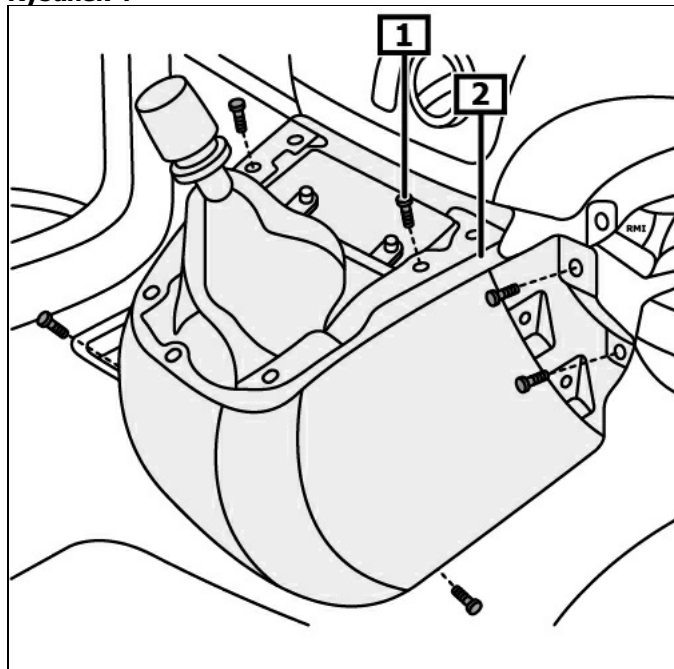
1 śruba(y) - osłony

2 Wymontować dolną osłonę(wy)deski rozdzielczej.

Wykręcić śrubę(-y) okładziny konsoli przełączania. **(1)**

Wymontować okładzinę konsoli przełączania. **(2)**
(patrz rysunek 4)

Rysunek 4



1 Śruba(-y) okładziny konsoli przełączania

2 Okładzina konsoli przełączania

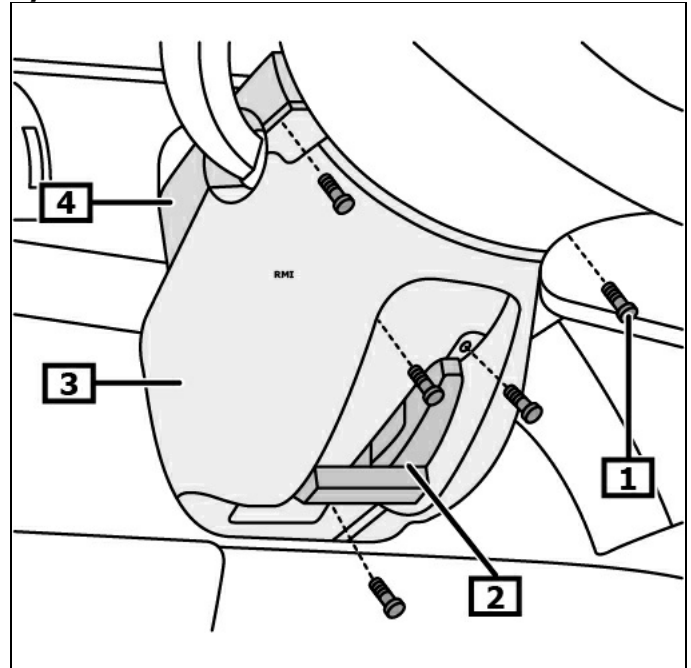
Wymontować poduszkę powietrzną kierowcy.

Rozłączyć elektryczne złącze(-a) wtykowe poduszki powietrznej kierowcy.

Wymontować kierownicę.

Wykręcić śrubę(-y) osłon(-y) kolumny kierowniczej. **(1)**
Odblokować dźwignię nastawczą - kolumny kierownicy. **(2)**
Wymontować obudowę drążka kierowniczego na dole. **(3)**
Wymontować obudowę drążka kierowniczego u góry. **(4)**
Zablokować dźwignię przestawiania kolumny kierownicy.
(patrz rysunek 5)

Rysunek 5



1 Śruba(-y) osłon(-y) kolumn(-y) kierowniczych(-ej)

2 dźwignia zmiany - kolumny kierownicy

3 Osłona kolumny kierownicy na dole

4 Osłona kolumny kierownicy u góry

Poluzować elektryczne złącze wtykowe pierścienia ślizgowego.

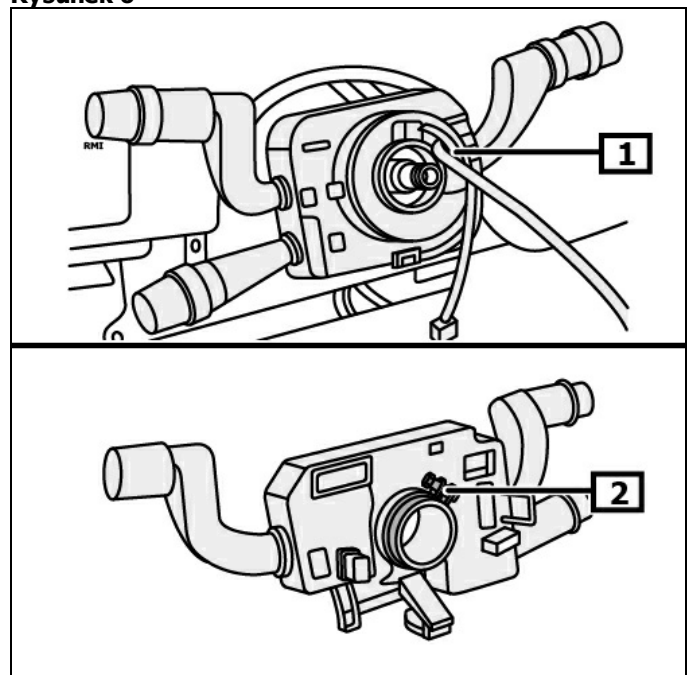
Zwolnić blokadę modułu kolumny kierownicy. **(1)**

Odłączyć elektryczne połączenia wtykowe.

Wymontować moduł kolumny kierownicy z przełącznikiem(-ami) kolumny kierownicy. **(2)**

(patrz rysunek 6)

Rysunek 6

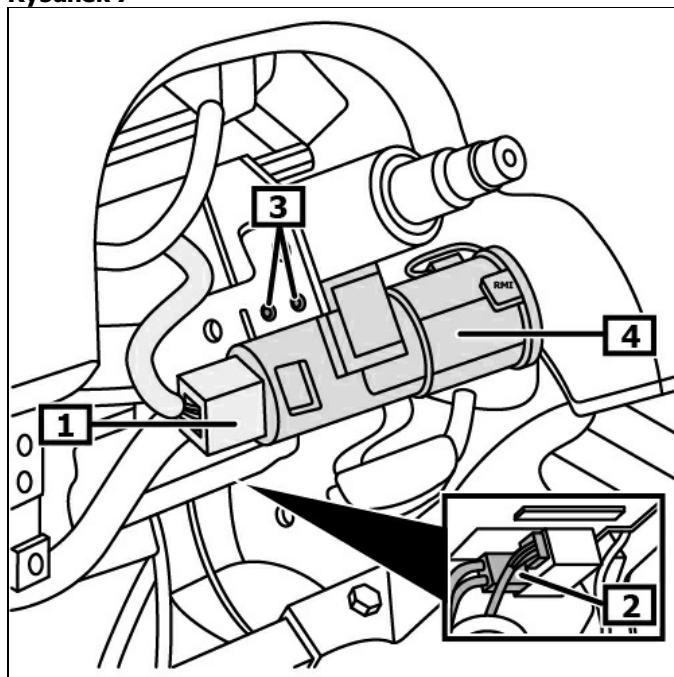


1 Blokada modułu kolumny kierownicy

2 Moduł kolumny kierownicy

Rozłączyć elektryczne złącze(-a) wtykowe stacyjki. **(1)**
Rozłączyć złącze wtykowe sterownika wspomagania układu kierowniczego. **(2)**
(patrz rysunek 7)

Rysunek 7



1 Elektryczne złącze(-a) wtykowe stacyjki

2 Elektryczne złącze wtykowe sterownika elektrycznego wspomagania układu kierowniczego

3 Śruba(y) - Stacyjka

4 Stacyjka

Wykręcić śrubę(y) - przegubu krzyżowego. **(1)**
Zdjąć przegub krzyżowy z przekładni kierowniczej w kierunku do góry. **(2)**

Rozłączyć elektryczne złącze(-a) wtykowe kolumny kierownicy.

Wykręcić śrubę (śruby) kolumny kierowniczej. **(3)**
Do demontażu kolumny kierownicy obniżyć ją i obrócić zgodnie z ruchem wskazówek zegara. **(4)**
(patrz rysunek 8)

W przypadku wymiany kolumny kierownicy należy przemontować następujące elementy:

- Stacyjka **(3)(4)**
(patrz rysunek 7)

- Wał pośredni kolumny kierownicy **(2)(5)**
(patrz rysunek 8)

Montaż:

Montaż w odwrotnej kolejności do demontażu.

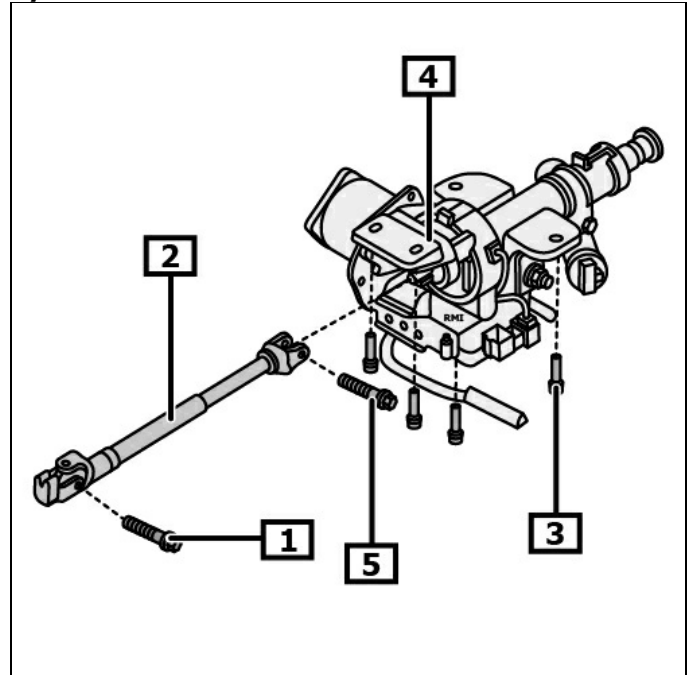
Zdekodować radio, zaprogramować pamięć ulotną.
Sprawdzić działanie urządzeń elektrycznych.

Dokonać wyuczenia czujnika kąta odchylenia koła kierowanego.

Wyuczyć czujnik kąta skrętu odpowiednim urządzeniem diagnostycznym.

Obserwować pozycję zamontowania łącza EOBD.

Rysunek 8



- | | |
|---------------------------------------|-----------------------------------|
| 1 śruba(y) - przegubu krzyżowego | 2 Wał pośredni kolumny kierownicy |
| 3 Śruby (śruba) – kolumna kierownicza | 4 Kolumna sterownicza |
| 5 śruba(y) - przegubu krzyżowego | |