



Fiat Idea (350), Lancia Musa (350)



GEFAHR

Airbageinheit kann ungewollt auslösen!

Airbageinheit ist ein pyrotechnisches Bauteil, das bei unsachgemäßer Handhabung zum Tode führen kann!

Nur speziell geschulte Mitarbeiter dürfen Arbeiten am Airbagsystem ausführen.

Batterien abklemmen.

Airbageinheit immer mit der gepolsterten Seite nach oben ablegen.

Airbageinheit immer in einer geeigneten Verpackung transportieren.

Airbageinheit nicht unbeaufsichtigt liegenlassen, sondern in einem geeignetem Schrank sicher verschließen.

Airbageinheit nicht öffnen, oder reparieren.

Airbageinheit nur in unbeschädigtem Zustand verbauen.

Keine Messungen mit einer Prüflampe oder einem Multimeter an der Airbageinheit durchführen.

Schutzbrille und Schutzhandschuhe tragen.

Beim Wiederanschließen der Batterie darf sich keine Person im Fahrzeug befinden.

HINWEIS

Bei Arbeiten an der Servolenkung ist auf Sauberkeit zu achten.

Selbstsichernde sowie korrodierte Schrauben und Muttern sind grundsätzlich zu erneuern.

Instandsetzungsarbeiten an der elektromechanischen Lenksäule sind nicht zulässig, sie ist grundsätzlich komplett zu erneuern.

Entsorgungsvorschriften beachten!

Öle, Fette, Chemikalien und vom Hersteller nicht freigegebene Reinigungsmittel an Airbageinheiten nicht verwenden.

Die Abbildungen dieser Montageanweisung sind beispielhaft und dienen lediglich zum besseren Verständnis.

Drehmomente

Anzugsdrehmomente

Selbstsichernde Schrauben und Muttern sind grundsätzlich zu erneuern.

| | | | |
|---|----------------------------|---------------------------------------|-----------------------|
| Schraube(n) für Kreuzgelenk (1) | (siehe Abbildung 8) | Neue Schraube(n) verwenden | M10 50 - 61 Nm |
| Schraube(n) - Lenksäule (3) | (siehe Abbildung 8) | | M8 20 - 24 Nm |
| Mutter(n) - Lenkrad | | Neue Mutter(n) verwenden. | M16 45 - 55 Nm |

Ausbau:

Lenkrad in Mittelstellung bringen und Lenkschloss einrasten lassen.

Zündung ausschalten.

Nach ausschalten der Zündung 20 Minuten warten.

Minuspol der Batterie abklemmen.

Wartezeit von mindestens 10 min einhalten.

Abdeckung(en) - Schalthebel vorsichtig abhebeln und über Schaltknäuf stülpen. **(1)**

Elektr. - Steckverbindungen trennen.

Schraube(n) - Abdeckung ausschrauben. **(2)**

Abdeckung(en) für Armaturenbrett seitlich ausbauen. **(3)**
(siehe Abbildung 1)

Schraube(n) - Abdeckung ausschrauben. **(1)**

Abdeckung für Sicherungskasten abbauen. **(2)**

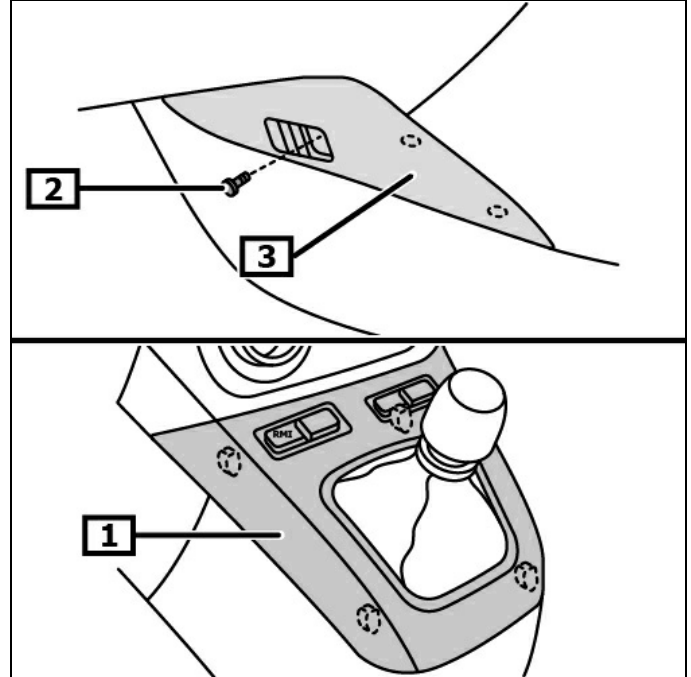
Schraube(n) - Abdeckung ausschrauben. **(3)**

Abdeckung für Lichtschalter ausbauen. **(4)**

(siehe Abbildung 2)

Elektr. - Steckverbindungen trennen.

Abbildung 1

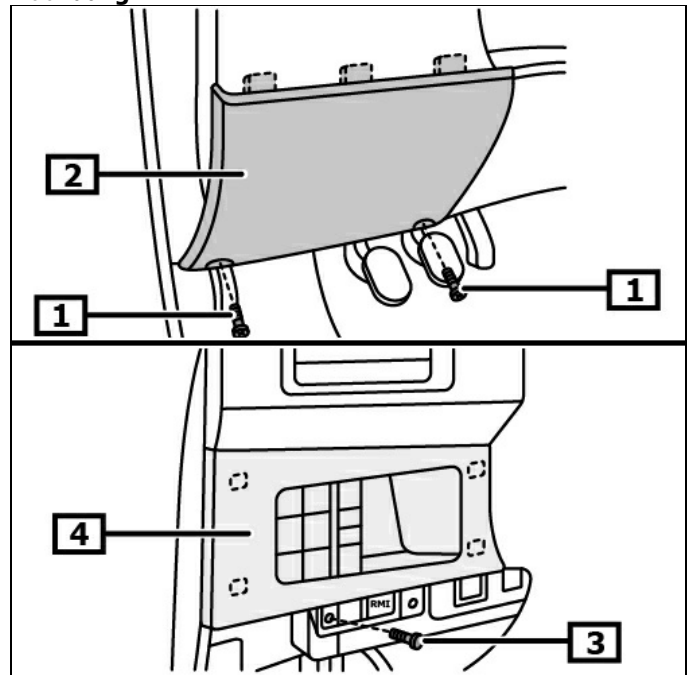


1 Abdeckung(en) - Schalthebel

2 Schraube(n) - Abdeckung

3 Abdeckung(en) für
Armaturenbrett seitlich

Abbildung 2



1 Schraube(n) - Abdeckung

2 Abdeckung für Sicherungskasten

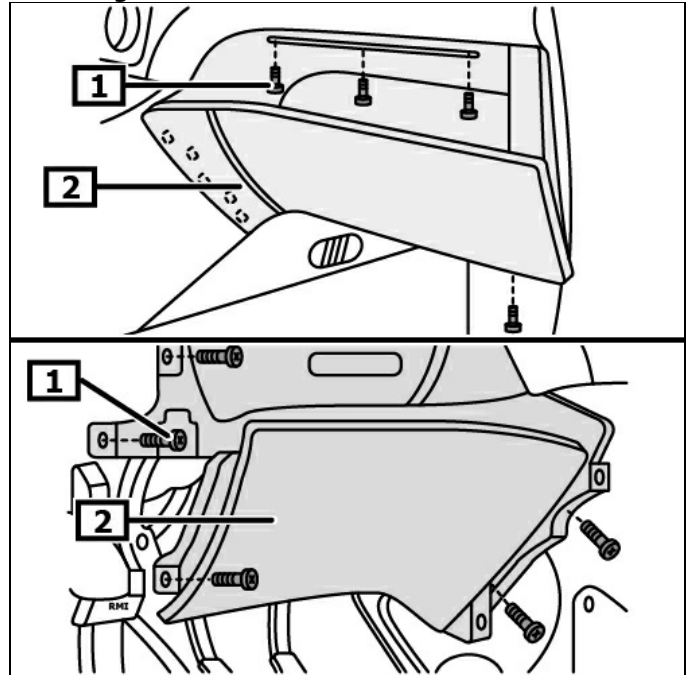
3 Schraube(n) - Abdeckung

4 Abdeckung für Lichtschalter

Der folgende Arbeitsablauf ist an beiden Seiten durchzuführen.

Schraube(n) - Abdeckung ausschrauben. **(1)**
Abdeckung(en) für Armaturenbrett unten ausbauen. **(2)**
(siehe Abbildung 3)

Abbildung 3

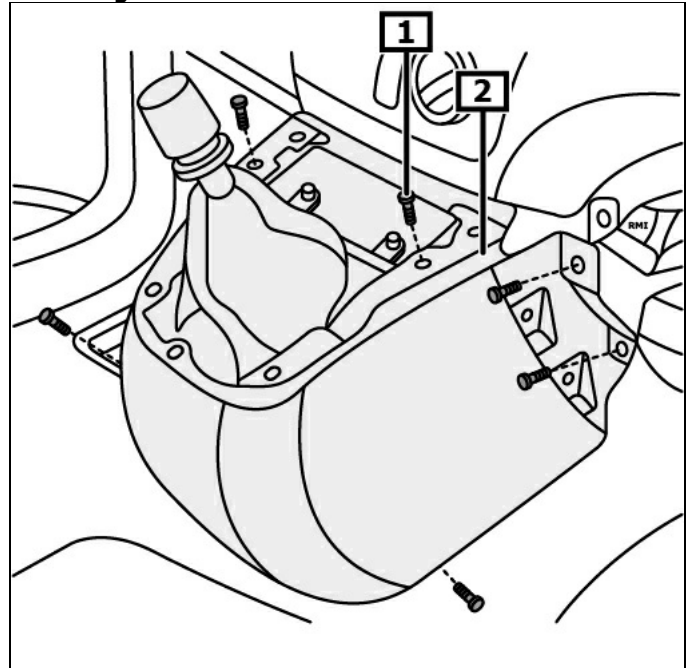


1 Schraube(n) - Abdeckung

2 Abdeckung(en) für
Armaturenbrett unten ausbauen.

Schraube(n) der Verkleidung für Schaltkonsole ausschrauben.
(1)
Verkleidung für Schaltkonsole ausbauen. **(2)**
(siehe Abbildung 4)

Abbildung 4



1 Schraube(n) der Verkleidung für
Schaltkonsole

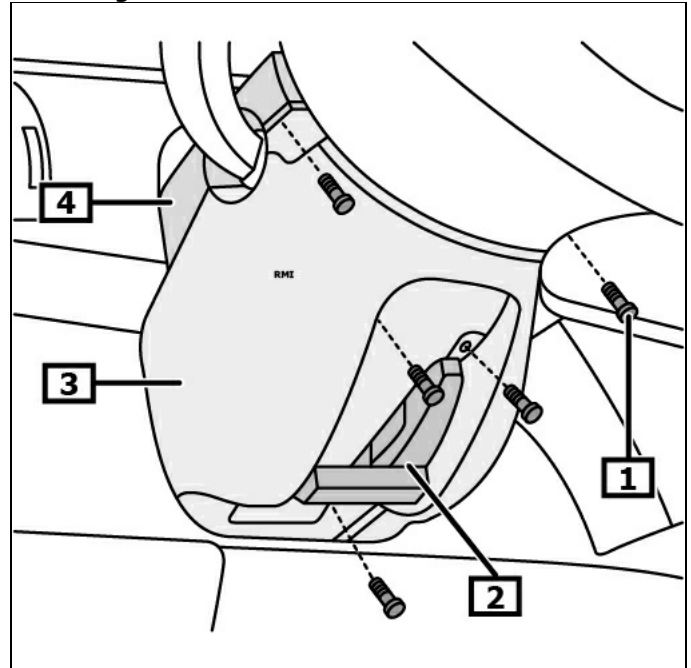
2 Verkleidung für Schaltkonsole

Fahrerairbag ausbauen.

Elektrische Steckverbindung(en) für Fahrerairbag trennen.
Lenkrad ausbauen.

Schraube(n) für Lenksäulenverkleidung(en) ausschrauben. **(1)**
Verstellhebel für Lenksäule entriegeln. **(2)**
Lenksäulenverkleidung unten ausbauen. **(3)**
Lenksäulenverkleidung oben ausbauen. **(4)**
Verstellhebel für Lenksäule verriegeln.
(siehe Abbildung 5)

Abbildung 5



1 Schraube(n) für
Lenksäulenverkleidung(en)

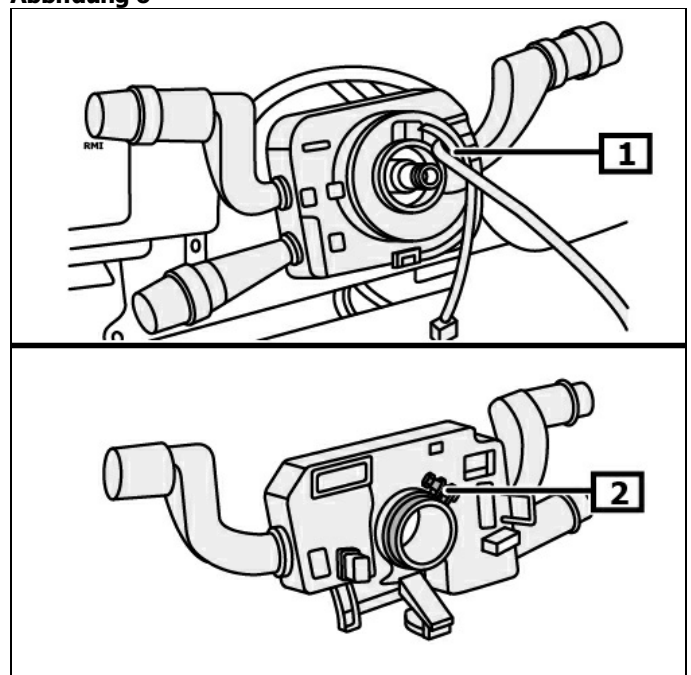
2 Verstellhebel für Lenksäule

3 Lenksäulenverkleidung unten

4 Lenksäulenverkleidung oben

Elektrische Steckverbindung für Schleifring lösen.
Arretierung für Lenksäulenmodul lösen. **(1)**
Elektr. - Steckverbindungen trennen.
Lenksäulenmodul mit Lenkstockscharter(n) ausbauen. **(2)**
(siehe Abbildung 6)

Abbildung 6

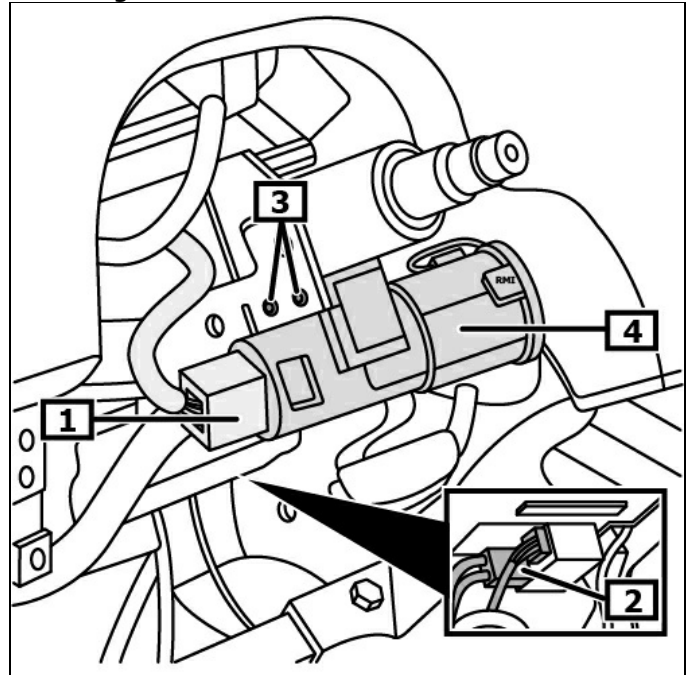


1 Arretierung für Lenksäulenmodul

2 Lenksäulenmodul

Elektrische Steckverbindung(en) für Zündschloss trennen. **(1)**
 Elektr. Steckverbindung am Steuergerät elektrische Servolenkung trennen. **(2)**
(siehe Abbildung 7)

Abbildung 7



- | | |
|--|---|
| 1 Elektrische Steckverbindung(en) für Zündschloss | 2 Elektrische Steckverbindung vom Steuergerät für elektrische Servolenkung |
| 3 Schraube(n) - Zündschloss | 4 Zündschloss |

Schraube(n) für Kreuzgelenk ausschrauben. **(1)**
 Kreuzgelenk nach oben vom Lenkgetriebe entfernen. **(2)**

Elektrische Steckverbindung(en) für Lenksäule trennen.

Schraube(n) - Lenksäule ausschrauben. **(3)**
 Zum Ausbau der Lenksäule diese absenken und im Uhrzeigersinn drehen. **(4)**

(siehe Abbildung 8)

Wenn die Lenksäule ersetzt wird, müssen folgende Bauteile umgebaut werden:

- Zündschloss **(3)(4)**
(siehe Abbildung 7)

- Lenkzwischenwelle **(2)(5)**
(siehe Abbildung 8)

Einbau:

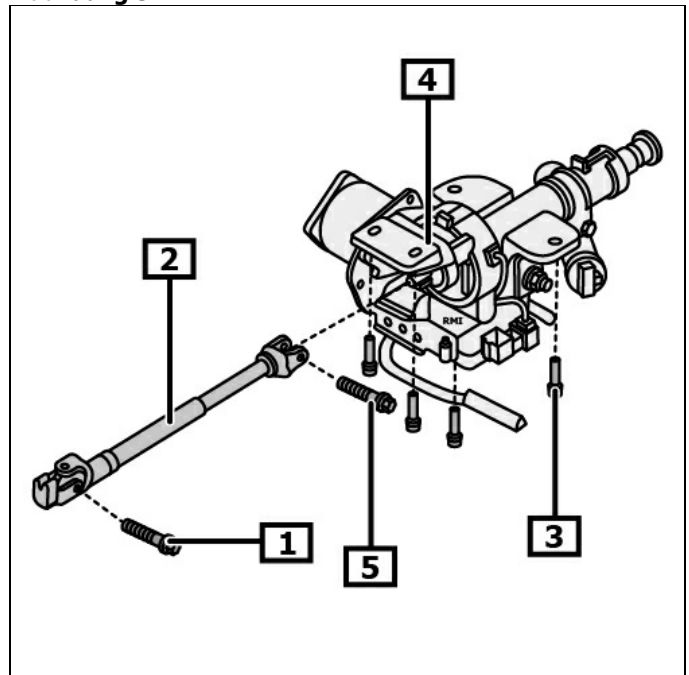
Einbau in umgekehrter Reihenfolge des Ausbaus.

Radio decodieren, flüchtige Speicher programmieren
 Elektrische Einrichtungen auf Funktion prüfen.

Lenkwinkelsensor anlernen.

Lenkwinkelsensor mit geeignetem Diagnosegerät anlernen.
Einbaulage des EOBD-Anschlusses beachten.

Abbildung 8



- | | |
|--------------------------------------|----------------------------|
| 1 Schraube(n) für Kreuzgelenk | 2 Lenkzwischenwelle |
| 3 Schraube(n) - Lenksäule | 4 Lenksäule |
| 5 Schraube(n) für Kreuzgelenk | |