



Fiat Grande Punto (199), Punto (199), Punto Evo (199)



## NEBEZPEČÍ

Airbagová jednotka se může nechtěně spustit!

Airbagová jednotka je pyrotechnický konstrukční díl, který při neodborném zacházení může vést ke smrti!  
Jen speciálně vyškolení spolupracovníci smí provádět práce na airbagovém systému.

Odpojit baterie.

Uložte airbagovou jednotku vždy s vypolštářovanou stranou nahoře.

Transportujte airbagovou jednotku vždy ve vhodném obalu.

Nenechte airbagovou jednotku bez dohledu ležet, nýbrž ji bezpečně uzavřete do vhodné skříně.

Neotvírejte nebo neopravujte airbagovou jednotku.

Zabudujte airbagovou jednotku jen v nepoškozeném stavu.

Neprovádějte na airbagové jednotce žádná měření zkoušечkou nebo multimetrem.

Noste ochranné brýle a ochranné rukavice.

Při opětovném připojení akumulátoru se ve vozidle nesmí nacházet žádná osoba.

## POKYN

Při činnostech na posilovači řízení dbejte na čistotu.

Během vymontování sloupku řízení musí přestavování sloupku řízení zůstat zablokované.

Samojistící a zkorodované šrouby a matice se musí vždy vyměnit.

Opravy na elektromechanickém sloupku řízení nejsou přípustné, zásadně je nutné kompletně ho obnovit.

Dodržujte předpisy o likvidaci!

Na jednotky airbagů nepoužívat oleje, tuky, chemikálie a výrobcem nepovolené čisticí prostředky.

Obrázky tohoto montážního návodu jsou příkladné a slouží pouze k lepšímu pochopení.

## Krouticí momenty

### Utahovací momenty

Samojistící šrouby a matice se musí vždy vyměnit.

Šroub(y) křížového kloubu (1)	(viz obrázek 5)	Použít nový šroub(y).	M10 50 - 60 Nm; M8 27 - 33 Nm
Sloupek řízení (3)	(viz obrázek 6)		M8 16 - 24 Nm
Šroub pro volant			M15 27 - 33 Nm

## **Demontáž:**

**Zavést volant do středové polohy a nechat zaaretovat zámek řízení.**

**Odpojit mínusový pól baterie.**

**Dodržte dobu čekání alespoň 10 s.**

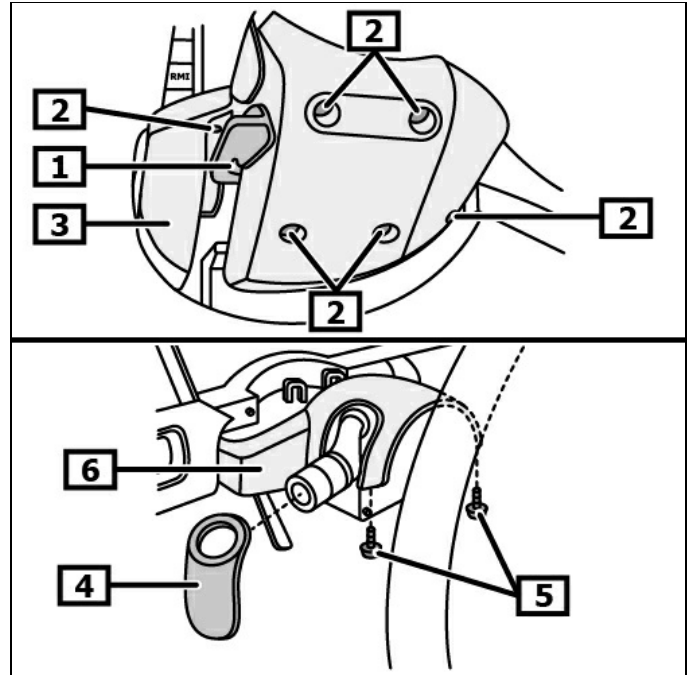
**Vymontujte airbag řidiče.**

Rozpojte elektrické(-á) konektorové(-á) spojení pro airbag řidiče. Vymontovat volant.

Odblokovat páku nastavení sloupku řízení. **(1)**  
Vyšroubujte dole šroub(y) pro obložení sloupku řízení. **(2)**  
Vymontujte dole obložení sloupku řízení. **(3)**  
Vymontujte kryt pro spínač na sloupku řízení. **(4)**  
Vyšroubujte nahoře šroub(y) pro obložení sloupku řízení. **(5)**  
Vymontujte nahoře obložení sloupku řízení. **(6)**  
**(viz obrázek 1)**

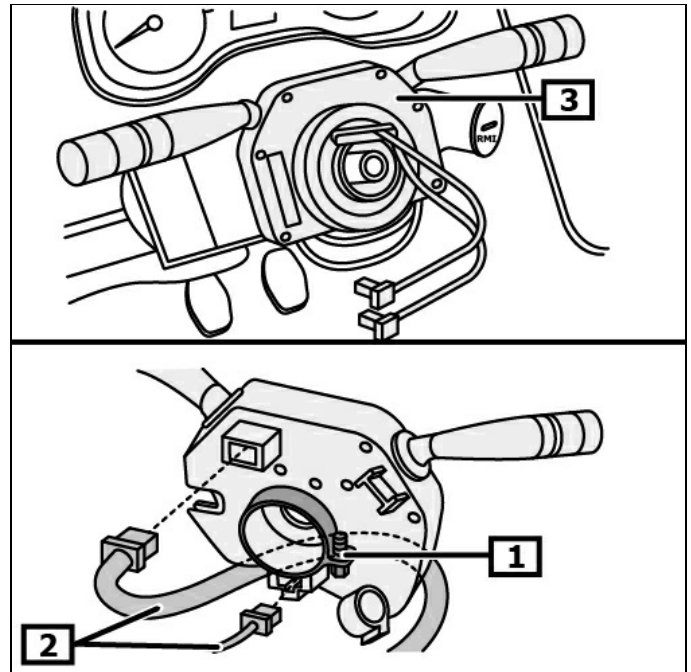
Uvolněte aretaci pro modul sloupku řízení. **(1)**  
Odpojit el. konektory. **(2)**  
Vymontujte modul sloupku řízení se spínačem(i) sloupku řízení. **(3)**  
**(viz obrázek 2)**

**Obrázek 1**



- |   |   |
|---|---|
| 1 Páka nastavení sloupku řízení               | 2 Šroub(y) pro obložení sloupku řízení dole |
| 3 Obložení sloupku řízení dole                | 4 Kryt pro spínač na sloupku řízení         |
| 5 Šroub(y) pro obložení sloupku řízení nahoře | 6 Obložení sloupku řízení nahoře            |

**Obrázek 2**



- |                                    |  |
|------------------------------------|--|
| 1 Aretace pro modul sloupku řízení | 2 Elektrický(é) zásuvný(é) konektor(y) |
| 3 Modul sloupku řízení             |  |

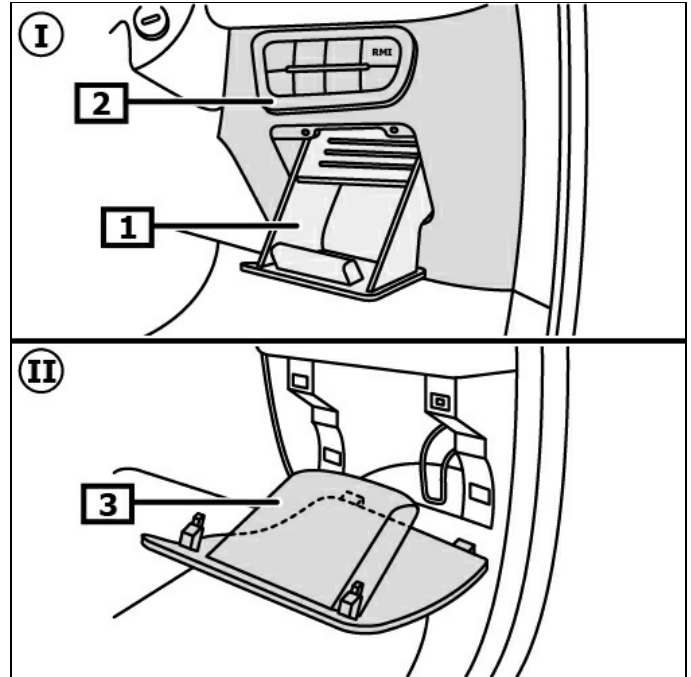
**Podle provedení:**

Otevřete odkládací přihrádku. **(I) (1)**

Demontovat kryt pojistkové skříňky. **(I) (2)**

Demontovat kryt pojistkové skříňky. **(II) (3)**  
**(viz obrázek 3)**

**Obrázek 3**



**I Varianta 1**

**II Varianta 2**

**1 Odkládací přihrádka**

**2 Kryt pro pojistkovou skříňku**

**3 Kryt pro pojistkovou skříňku**

Vymontovat výdech topení z prostoru pro nohy.

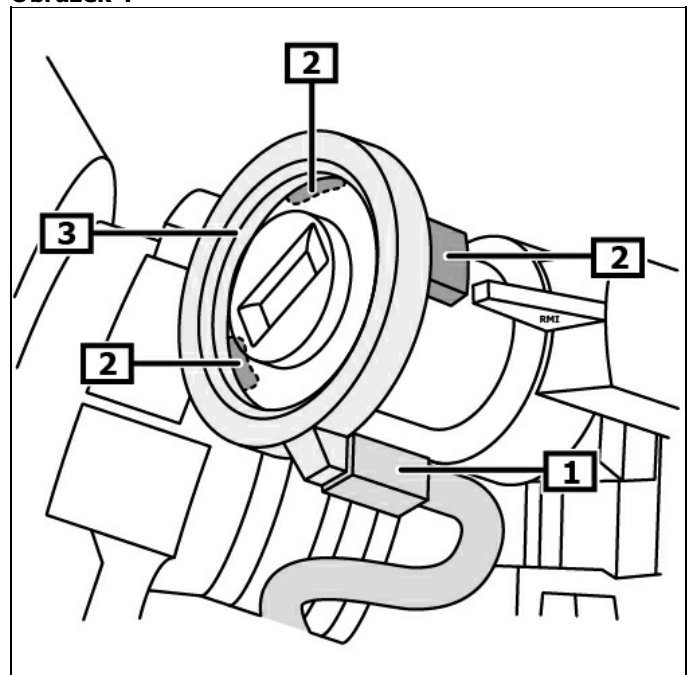
Odpojte elektrické konektorové spojení pro čtecí cívku. **(1)**

Uvolněte zablokování čtecí cívky pro imobilizér. **(2)**

Vymontovat - čtecí cívku imobilizéru. **(3)**

**(viz obrázek 4)**

**Obrázek 4**



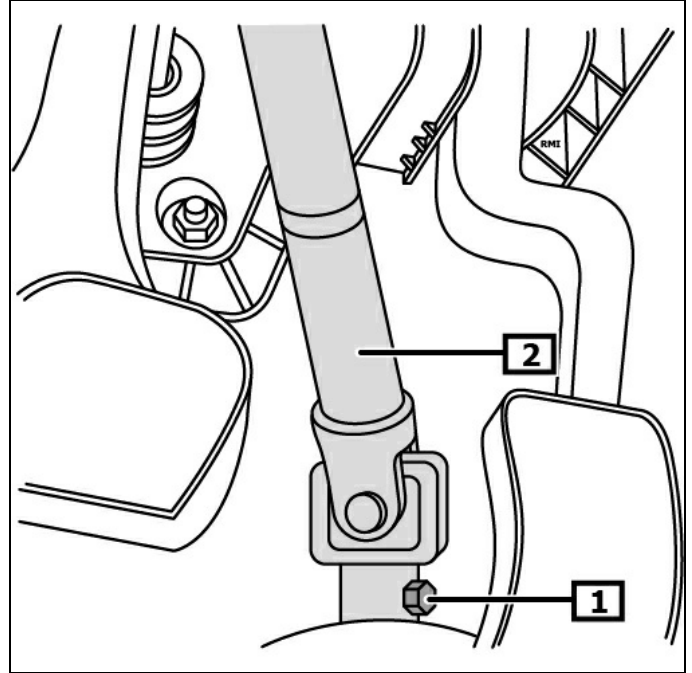
**1 Elektrické konektorové spojení pro čtecí cívku**

**2 Zablokování čtecí cívky pro imobilizér**

**3 Čtecí cívka pro imobilizér**

Vyšroubovat šroub(y) křížového kloubu. **(1)**  
Demontovat křížový kloub nahoru z převodovky řízení. **(2)**  
**(viz obrázek 5)**

**Obrázek 5**



1 Šroub(y) křížového kloubu

2 Vložená hřídel řízení

Rozpojte elektrické(-á) konektorové(-á) spojení pro sloupek řízení.

Odšroubujte maticí(-e) pro sloupek řízení. **(1)**  
Vyšroubovat šroub(y) - sloupek řízení. **(2)**  
Demontovat sloupek řízení. **(3)**  
**(viz obrázek 6)**

Když se sloupek řízení nahradí, musí se přebudovat následující stavební díly:

- Spínací skříňka
- Vložená hřídel řízení

### **Montáž:**

**Montáž se provádí v opačném pořadí demontáže.**

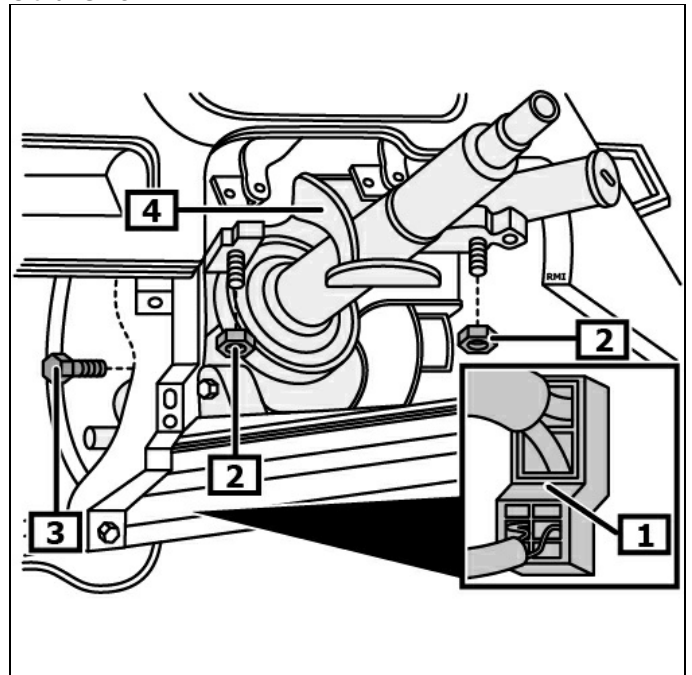
Dekódovat rádio, naprogramovat paměť.  
Kontrolujte funkčnost elektrických zařízení.

### **Zaučit snímač úhlu natočení řízení.**

Zaučte vhodným diagnostickým přístrojem snímač úhlu natočení řízení.

**Dodržujte montážní polohu přípojky EOBD.**

**Obrázek 6**



1 Maticí pro sloupek řízení

2 Šroub(y) - sloupek řízení

3 Sloupek řízení