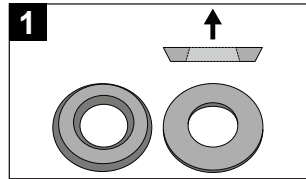


**EN** TRW Aftermarket • 49081 Wixom Tech Drive • Wixom, MI, 48393  
USA +1 248 863 2400 • www.trwaftermarket.com

**TRW ADJUSTABLE UPPER BALL JOINT INSTALLATION  
INSTRUCTIONS 1988-1990 HONDA CIVIC/CRX ONLY!  
(NOT FOR ACURA)**

1. Install new upper ball joint into the upper control arm. Ensure all components are in correct alignment and install flat washer with flat side up (See Fig. 1). Install lock nut and snug but do not tighten so that ball joint can be turned inside control arm.



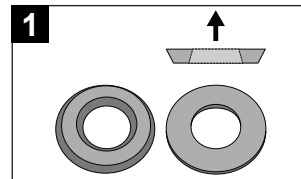
2. Install ball joint to steering knuckle. Install nut and torque to 30-35 ft lbs (40-48 Nm). Install cotter pin.
3. Re-install tire/wheel assembly and proceed to wheel alignment. Recheck caster and camber settings using recommended equipment procedures.
4. Rotate ball joint with 1-5/8 inch spanner wrench to obtain required caster and camber settings. See chart below (Fig. 2) for position and resulting change in caster and camber.

| STUD POSITION CHART |                |               |
|---------------------|----------------|---------------|
| Location            | Chamber Change | Caster Change |
| 1                   | +              | 0             |
| 2                   | +              | +             |
| 3                   | 0              | +             |
| 4                   | -              | +             |
| 5                   | -              | 0             |
| 6                   | -              | -             |
| 7                   | 0              | -             |
| 8                   | 0              | -             |

5. Raise vehicle to unload vehicle weight from suspension. Torque upper ball joint nut to 140-160 ft lbs (190-217 Nm) while holding ball joint in position using 1-5/8 inch spanner wrench.
6. Lower vehicle and verify caster and camber settings. Repeat as required. Complete toe settings and road test vehicle.

**INSTRUCCIONES DE INSTALACIÓN DE LA JUNTA DE RÓTULA  
SUPERIOR AJUSTABLE DE TRW  
SOLO PARA HONDA CIVIC/CRX 1988-1990 (NO DEBE  
UTILIZARSE PARA ACURA)**

1. Coloque la nueva junta de rótula superior en el brazo de control superior. Asegúrese de que todos los componentes estén correctamente alineados y luego instale la arandela plana con el lado plano hacia arriba (ver Fig. 1). Coloque la tuerca de fijación y ajústela, pero no en exceso, de manera que la junta de rótula pueda girarse dentro del brazo de control.



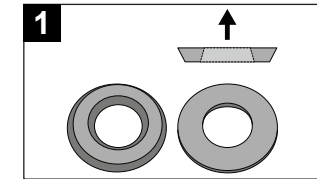
2. Coloque la junta de rótula en la rótula de dirección. Coloque la tuerca y ajuste a 40-48 Nm (30-35 pies-libras). Instale la chaveta.
3. Vuelva a colocar el conjunto de la llanta y la rueda, y luego alinee las ruedas. Verifique las configuraciones del ángulo de inclinación del eje y la comba de las ruedas utilizando los procedimientos recomendados para el equipo.
4. Rote la junta de rótula con una llave de 4 cm (1 5/8 pulgadas) para lograr las configuraciones requeridas del ángulo de inclinación del eje y la comba de las ruedas. Consulte la tabla a continuación (Fig. 2) para ver la posición y la modificación resultante en la inclinación y la comba.

| TABLA DE POSICIONES DEL PERNO |                          |  |
|-------------------------------|--------------------------|--|
| Ubicación                     | Modificación de la comba | Modificación del ángulo de inclinación del eje |
| 1                             | +                        | 0  |
| 2                             | +                        | +  |
| 3                             | 0                        | +  |
| 4                             | -                        | +  |
| 5                             | -                        | 0  |
| 6                             | -                        | -  |
| 7                             | 0                        | -  |
| 8                             | 0                        | -  |

5. Eleve el vehículo para descargar su peso a partir de la suspensión. Ajuste la tuerca de la junta de rótula superior a 190-217 Nm (140-160 pies-libras) mientras fija la junta de rótula en la posición con una llave de 4 cm (1 5/8 pulgadas).
6. Baje el vehículo y verifique las configuraciones del ángulo de inclinación del eje y la comba de las ruedas. Repita el procedimiento tantas veces como sea necesario. Regule la convergencia y pruebe el vehículo en carretera.

**INSTRUCTIONS D'INSTALLATION DU JOINT À ROTULE  
SUPÉRIEUR RÉGLABLE TRW  
APPLICABLES UNIQUEMENT AUX MODÈLES HONDA CIVIC/CRX  
1988-1990 ! (NE CONCERNENT PAS LES VÉHICULES ACURA)**

1. stallez le nouveau joint à rotule supérieur sur le bras de suspension supérieur. Assurez-vous que tous les composants sont correctement alignés, puis installez la rondelle plate, face plate vers le haut (voir Figure 1). Installez le contre-écrou, puis bloquez-le sans serrer de manière à ce que le joint à rotule puisse tourner à l'intérieur du bras de suspension.



2. Installez le joint à rotule sur le porte-fusée de direction. Installez l'écrou, puis serrez-le à un couple de 40 à 48 Nm. Installez la goupille fendue.
3. Réinstallez l'ensemble pneu-roue, puis procédez au réglage du parallélisme des roues. Vérifiez de nouveau les réglages de chasse et de carrossage en suivant les procédures recommandées en la matière.
4. À l'aide d'une clé tricoise 1-5/8 po, faites tourner le joint à rotule jusqu'à obtenir les réglages de chasse et de carrossage nécessaires. Reportez-vous au tableau ci-dessous (Figure 2) pour obtenir des informations sur les changements de positions et leurs effets sur la chasse et le carrossage.

| TABLEAU DE POSITIONNEMENT DES GOUJONS |                         |                     |
|---------------------------------------|-------------------------|---------------------|
| Emplacement                           | Effet sur le carrossage | Effet sur la chasse |
| 1                                     | +                       | 0                   |
| 2                                     | +                       | +                   |
| 3                                     | 0                       | +                   |
| 4                                     | -                       | +                   |
| 5                                     | -                       | 0                   |
| 6                                     | -                       | -                   |
| 7                                     | 0                       | -                   |
| 8                                     | 0                       | -                   |

5. Surélevez le véhicule de façon à ce que les suspensions soient déchargées de son poids. Serrez l'écrou du joint à rotule supérieur à un couple de 190 à 217 Nm tout en maintenant le joint à rotule en place à l'aide d'une clé tricoise de 1-5/8 po.
6. Abaissez le véhicule et vérifiez les réglages de chasse et de carrossage. Au besoin, répétez l'opération. Finalisez les réglages de parallélisme, puis procédez à un essai du véhicule sur route.