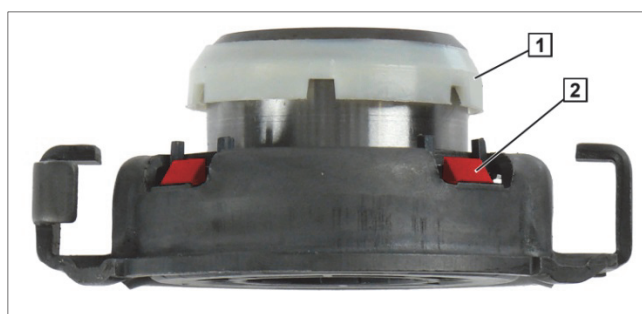




Citroen Jumper Fiat Ducato Peugeot Boxer	Кат. №
	3000 950 083
	3000 951 143
	3000 951 166
	3000 951 284
	3000 951 307
	3000 743 001
3000 950 083	



Фиг. 1: Притискателен диск



Фиг. 2: Аксиален лагер

1 Захващащ пръстен

2 Фиксиращи скоби

Захващащият пръстен (1) центрира аксиалния лагер в средата на мембранната пружина. Автоматично фиксиращият се осигурителен пръстен фиксира аксиалния лагер.

СЪОБЩЕНИЕ

Избягвайте прилагане на прекалено големи сили при монтажа на аксиалния лагер в отвора на притискащата плоча, тъй като в противен случай фиксиращите скоби (2) могат да се счупят. Аксиалният лагер и пръстенът трябва да бъдат точно приравнени.

Щети, причинени от дефекти в близост до съединителя

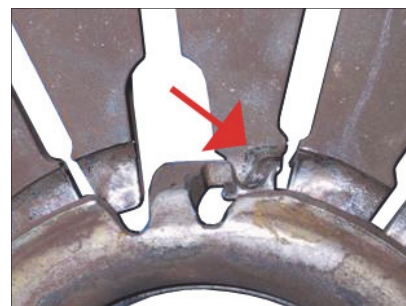


Фиг. 3: Износен осигурителен пръстен.

Аксиалният лагер се освобождава от мембранната



Фиг. 4: Механични повреди и прегряване на аксиалния лагер



Фиг. 5: Прекалено износване на аксиалния пръстен и езичетата на мембранните пружини



пружина
è внезапна тяга



Захващащият пръстен (1) на аксиалния лагер трябва да се намира над осигурителния пръстен.

При всяка смяна на съединителя проверявайте функцията, лекоподвижността и износването на цялата система на аксиалния лагер:

- Жило на съединителя (механично задействане)
- Цилиндри (хидравлично задействане)
- Пружина с предварително натоварване на педала
- Вилка на съединителя
- Освобождаваща ос
- Направляваща тръба

Сменете дефектните части, тъй като те често са причина за повреди (фиг. 3 до фиг. 5).



Преди монтажа измерете страничното биене на съединителния диск и ако е необходимо го регулирайте (макс. 0,5 mm).

Имайте предвид информацията за сервизно обслужване: Проверете страничното биене на съединителния диск (12012 DE).

Монтаж на аксиалния лагер

1. Монтирайте аксиалния лагер към вилката на съединителя.
2. Монтирайте освобождаващата ос (ако има такава).
3. Завинтете предавателния механизъм равно и без изместване с двигателя.
4. Центрирайте аксиалния лагер чрез леко притискане точно върху краищата на мембранните пружини.
5. Фиксирайте аксиалния лагер със силен натиск в пръстена, докато щракне, така че да се чуе.

След монтажа обезвъздушете хидравлично задействани съединители.

При механично задействани съединители, настройте жилото на съединителя.

1. Натиснете педала на съединителя (20x).
2. Проверете настройката на жилото на съединителя.
3. Повторете процедурата, ако настройката не е правилна.



www.zf.com/serviceinformation