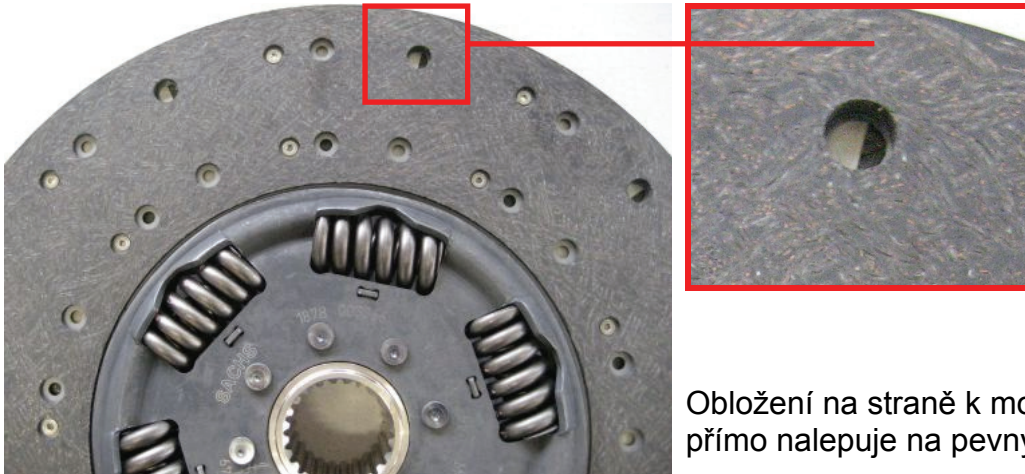




Postupující technický vývoj spojkových kotoučů vedl v případě některých typů obložení k jejich lepení místo nýtování. S ohledem na změnu technologie zůstává nyní několik otvorů volných.



Obr.č. 1: Obložení lamely na straně k motoru

Obložení na straně k motoru (Obr.č.1) se přímo nalepuje na pevný plech unášeče.

Obr.č.1: prázdné otvory na nýty



Obr.č. 3: Obložení lamely na straně k převodovce

Obložení na straně k převodovce (Obr.č.3) se nejprve lepí na jiný, nosný plech, na který se pak nanýtují torzní pružiny.

Tyto pružiny se nakonec snýtují s plechem unášeče.